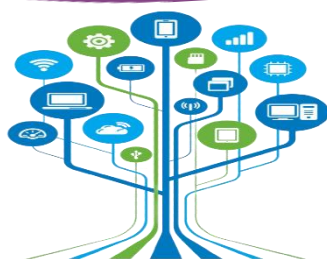


حاسوب 4 نهاية فا

23-22

تدريبات دعم وإثراء

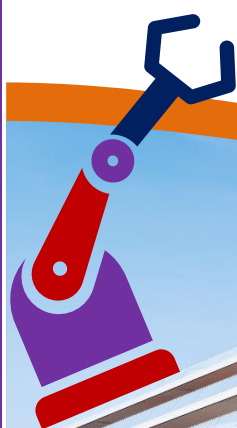


1444 هـ & 23-22 م

خطط رفع كفاءة الطلاب

الاسم/ الصف/4-

ملحوظة: هذه التدريبات لا تفني عن الكتاب المدرسي



((هذه التدريبات لا تغني عن الكتاب المدرسي))

س 1 : ضع علامة (√) أمام العبارات الصحيحة وعلامة (×) أمام الخاطئة :-

1. - استخدام الحاسوب لساعات طويلة دون استراحة يؤدي إلى إجهاد العين ()
2. - الاستخدام المفرط للحاسوب والانطواء يؤدي إلى العزلة الاجتماعية ()
3. - يجب أن تتبع قاعدة 20 - 20 - 20 لحماية عينيك من شاشة الحاسوب ()
4. - يجب أن تكون إضاءة الغرفة أقل سطوعاً من شاشة الحاسوب ()
5. - يجب العمل لفترات طويلة أثناء جلوسك على الحاسوب لإنجاز المهام ()
6. - لتجنب العزلة الاجتماعية يجب تنظيم وقتك والحد من الاستخدام المفرط للأجهزة ()

س 2 : ضع الكلمة المناسبة في الفراغ المناسب :

الميكروفون

Mp4

Mp3

الكاميرا الرقمية

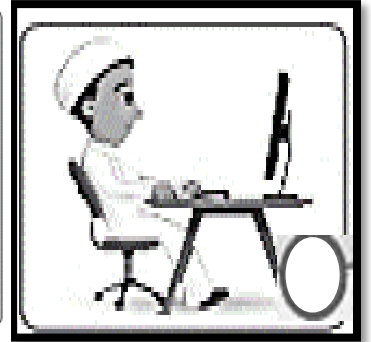
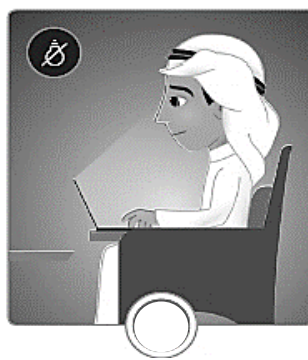
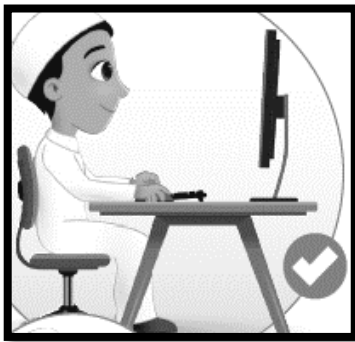
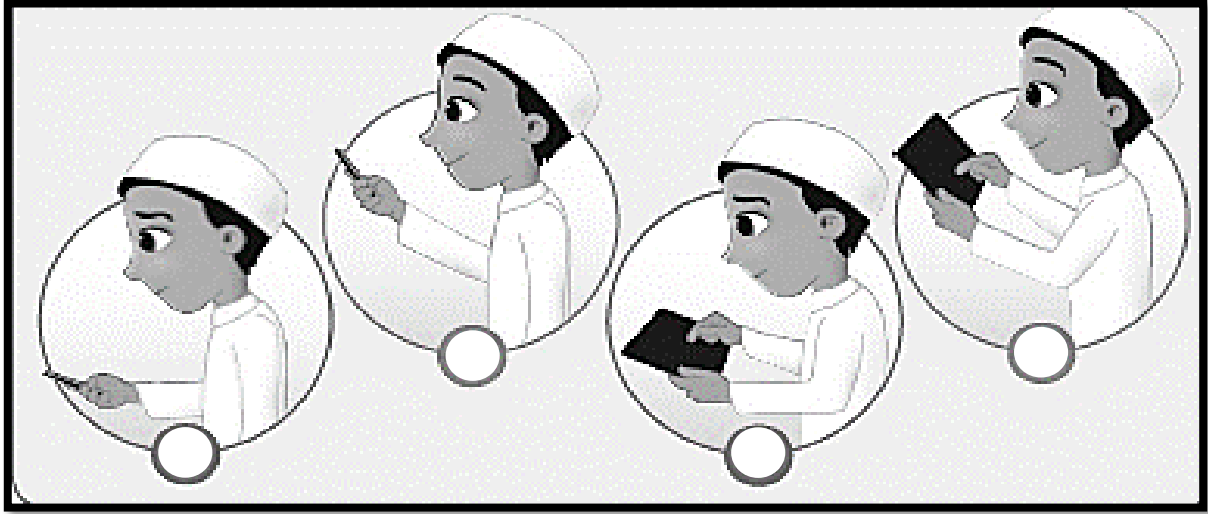
❖ إمتداد ملف الفيديو هو

❖ جهاز يستخدم في التقاط الصور وتخزينها في الحاسوب

❖ إمتداد ملف الصوت هو

❖ لتسجيل الصوت نستخدم جهاز

س:3 ضع علامة (√) على الاستخدام الصحيح ، (×) على الاستخدام الخاطئ:-



س:4 : أذكر الإرشادات الصحية المتبعة عند استخدام الحاسوب .

_____ -1

_____ -2

_____ -3

_____ -4

_____ -5

س5 : أذكر وظيفة كل جهاز من أجهزة تسجيل الصوت والتقاط الصور والفيديو لتخزينها في الحاسوب .

 <p>2</p>	 <p>1</p>
<p>الكاميرا الرقمية (Digital Camera)</p>	<p>الهاتف المحمول (Mobile)</p>
 <p>4</p>	 <p>3</p>
<p>Microphone (ميكروفون)</p>	<p>Scanner (الماسح الضوئي)</p>

س6 : وضح كيف يمكنك تحديد نوع الملف من خلال امتداده:



امتداد الملف	نوع الملف
.txt	
.doc, .docx	
.jpg	
.mp3	
.mp4	

س7 - رتب وحدات التخزين من الأصغر إلى الأكبر في السعة التخزينية

TB

GB

-

MB

KB

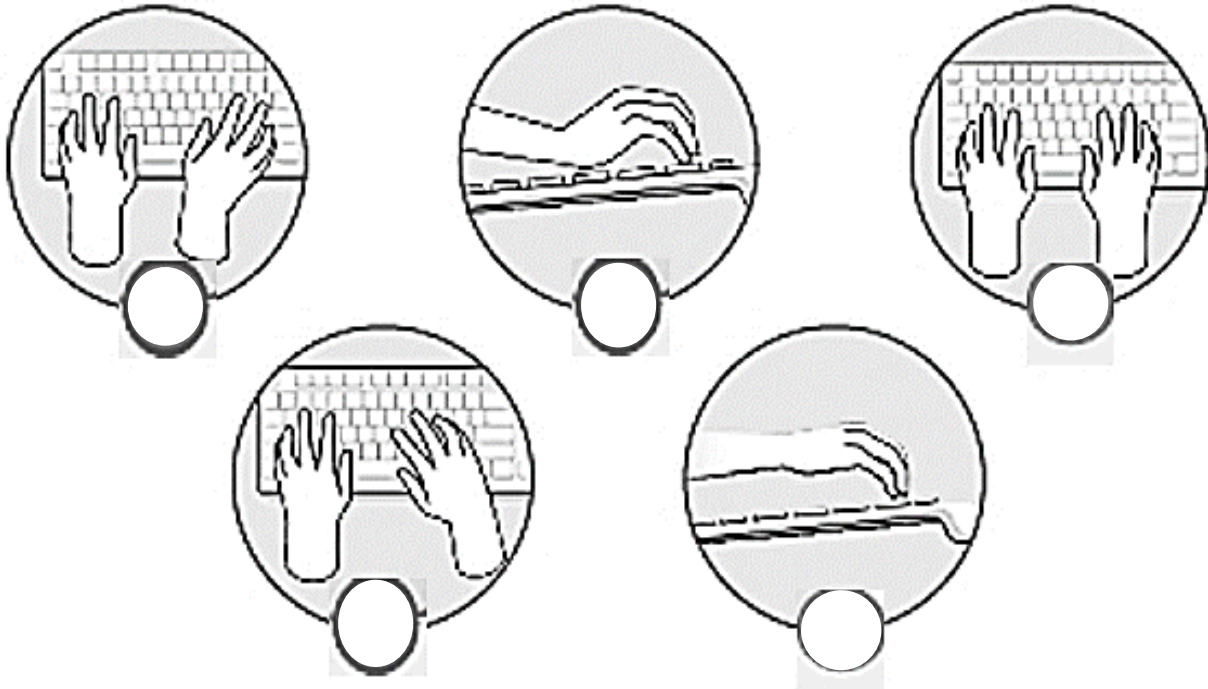
حل تدريبات الكتاب

ضع علامة ✓ بجانب الإستخدام الصحيح للأجهزة الذكية واللوحية
وعلمة ✗ بجانب الإستخدام الخاطئ لكل منهما.





ضع علامة ✓ أو ✗ أسفل الاستخدام الصحيح والاستخدام الخاطئ في طريقة وضع اليد أثناء الطباعة.



ضع علامة ✓ أمام العبارة الصحيحة وعلامة ✗ أمام العبارة الخطأ :

1. استخدام الحاسوب لساعات طويلة يمكن أن يسبب لك التوتر أو القلق. ☐
2. يجب أن تتبع قاعدة 40-40-40 لحماية عينيك. ☐
3. يجب أن تكون إضاءة الغرفة أكثر سطوعًا من شاشة الحاسوب. ☐

الإجابات النموذجية للتدريبات:

1



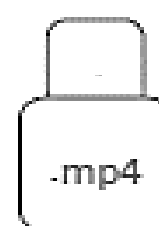
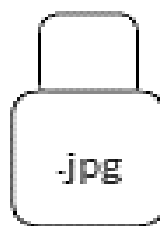
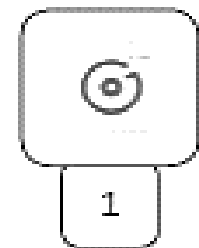
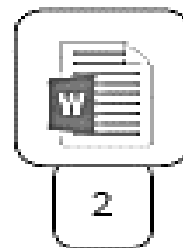
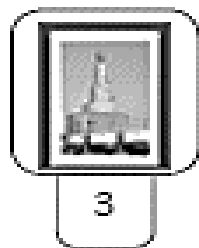
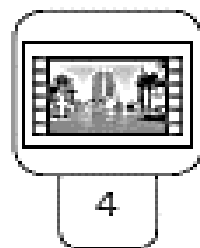
ضع علامة ✓ أمام العبارة الصحيحة وعلامة ✗ أمام العبارة الخطأ

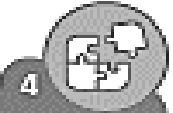
1. يمكننا طباعة المستندات باستخدام الماسح الضوئي. ☐
2. لتوصيل الأجهزة بالحاسوب يمكننا استخدام وصلة USB. ☐
3. يمكننا التقاط الصور ومقاطع الفيديو الرقمية باستخدام الكاميرا الرقمية. ☐
4. يشغل ملف الفيديو عادةً مساحة أقل من المساحة التي يشغلها ملف الصورة على القرص الصلب للحاسوب. ☐
5. يمكن معرفة نوع الملف من خلال امتداده. ☐

2



طابق الرموز التالية بالامتداد المناسب لكل منها وذلك بكتابة الرقم الصحيح في مربع الامتداد المناسب.





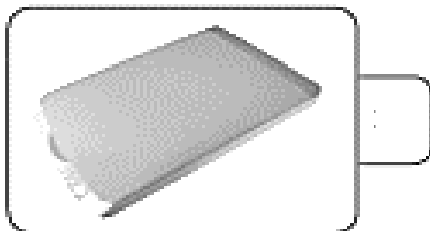
4

طابق الوظائف التالية بصورة الجهاز المناسب لكل منها وذلك بكتابة الرقم الصحيح في مربع الصورة المناسبة.



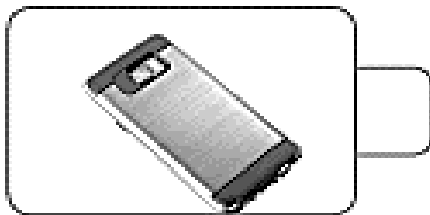
1

جهاز يستخدم لالتقاط الصور ومقاطع الفيديو ومن ثم تخزينها كملفات وسائط متعددة في جهاز الحاسوب.



2

جهاز يستخدم لتسجيل المقاطع الصوتية.



3

جهاز التقاط يستخدم لادخال الصور والرسومات والوثائق إلى الحاسوب في شكل ملف رقمي.



5

اختر الإجابة الصحيحة وتحقق من إجابتك باستخدام الحاسوب.

3. امتداد ملفات الصور هو:

.doc

.mp3

.jpg

4. امتداد الملف النصي الذي يحتوي على الصور هو:

.rar

.xlsx

.doc

1. امتداد الملف النصي هو:

.txt

.zip

.ppt

2. امتداد ملف الفيديو هو:

.docx

.mp4

.xls

اختر الإجابة الصحيحة وذلك من خلال وضع علامة ✓ بجانب العبارة الصحيحة.

2. امتداد الملف يساعد على:

- ☐ < تحديد البرنامج اللازم لفتح هذا الملف.
- ☐ < تحديد حجم الملف وسرعة الوصول إلى البيانات.
- ☐ < تحديد ما إذا كان الملف يحتوي على فيروس.
- ☐ < التعرف على من قام بإنشاء الملف.

1. نوع من الملفات

يشغل عادة مساحة تخزينية كبيرة على جهاز الحاسوب.

- ☐ < ملف الصور.
- ☐ < ملف الصوت.
- ☐ < ملف الفيديو.
- ☐ < ملف النص.

3. المتخصصون الذين يستخدمون الملفات بامتدادات JPG بشكل أساسي هم:

- ☐ < فنيو الصوت.
- ☐ < لاعبو الكرة.
- ☐ < الممثلون.
- ☐ < مصممو الجرافيك (الرسومات).