

نبسم الله الرحمن الرحيم		
اليوم: التاريخ: زمن الامتحان: 45 دقيقة العلامة العظمى: (20)		مديرية التربية والتعليم / مدرسة المبحث: العلوم الصف: الرابع الأساسي
الاختبار الثاني للفصل الدراسي الثاني / العام الدراسي 2017/2018 م		
ملحوظة: أجب عن جميع الأسئلة الآتية وعددها () علماً بأن عدد الأوراق () والإجابة على نفس الورقة		
اسم الطالب:		
السؤال الأول		
أ- تأمل الشكل الآتي ويمثل الزهرة ، ثم اجب عن الاسئلة التي تليه :		
		
<ul style="list-style-type: none"> • سم الاجزاء (1 ، 2 ، 3 ، 4) في الشكل ؟ • ما وظيفة الجزء رقم (1) ، وماذا ينتج ؟ • ما وظيفة الجزء رقم (4) ، وماذا ينتج ؟ • هل الورقة (منبسطة او أبرية) ؟ • ما وظيفة الزهرة في النباتات الزهرية ؟ • لماذا سميت النباتات مغطاة البذور بهذا الاسم ؟ 		
ب- بالاعتماد على الشكل الآتي ، اجب عن الاسئلة التي تليه :		
		الشكل (أ)
الشكل (ب)		
<ul style="list-style-type: none"> • يظهر في الشكل (أ) المخروط ؟ • يظهر في الشكل (ب) المخروط ؟ • ينتج المخروط في الشكل (أ) ، وينتج المخروط في الشكل (ب) • تتكون البذرة ؟ • هل ورقة الصنوبر (منبسطة او ابرية) ؟ • هل تعد نبات الصنوبر من النبات معراه البذور أو مغطاة البذور ؟ 		

السؤال الثاني :

أ- ضع دائرة حول رمز الإجابة الصحيحة في ما يأتي :

- أي النباتات الاتية من ذوات الفلقة الواحدة :

أ- العدس ب- الحمص ج - الذرة

- أي النباتات الاتية من ذوات فلتتين :

أ- القمح ب- النّرة ج- العدس والحمص

- تنتقل حبوب اللقاح من المخاريط الذكورية الى المخاريط الانثوية في نبات الصنوبر بوساطة :

أ- الحشرات ب - الرياح ج- الانسان

- شكل اوراق نبات الزيتون :

أ- منبسط ب- ابري ج- ملتف

- النباتات المغطاة البذور :

▶ اوراقها منبسطة ، وتكون ازهارا

▶ اوراقه ابرية ، وتكون ازهارا

▶ اوراقها منبسطة ، وتكون مخاريط

ب- اذكر مثالا على نبات طبية في الاردن ، وما هي استخدامات النباتات الطبية في الاردن ؟

ج- وضح أهمية النباتات البزرية في البيئة والانسان ؟

انتهت الأسئلة

مَعَ أُمْنِيَّاتِي لِلجَمِيعِ بِالنَّجَاحِ وَالتَّوْفِيقِ

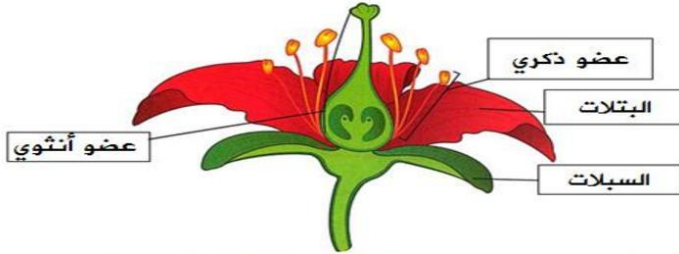
مُعَلِّمُ المادّة : عمر محمد

Omar Mohammed

الاجابة النموذجية

السؤال الاول :

فرع (أ)



- انتاج حبوب اللقاح
- انتاج البويضة
- منبسطة
- عضو التكاثر في النبات الزهرية
- سميت بهذا الاسم ، لان البذور في داخل الثمار

فرع (ب)

- المخروط الانثوي
- المخروط الذكري
- البويضة ، حبوب اللقاح
- المخروط الانثوي
- ابرية
- معراه البذور ، لان البذور خارج تكون مكشوفة يمكن فصلها من المخاريط

السؤال الثاني :

فرع (أ)

- (ج) النرة
- (ج) العدس والحمص
- (ب) الرياح
- (أ) منبسط
- أوراقها منبسطة وتكون ازهارا

فرع (ب)

- البابونج ، النعناع ، الزعتر ، تستخدم في صناعة الأدوية

فرع (ج)

منع انجراف التربة ، تنقية الهواء ، غذاء وموطن لكثير من الكائنات الحية ، صناعة المنسوجات والورق الاثاث والادوية والزيوت

مع أمنياتي للجميع بالنجاح والتوفيق
مُعلّم المادّة : عمر محمد