

( 4 علامات )

السؤال الأول: ضع دائرة حول رمز الإجابة الصحيحة

1. هو أسلوب فني يعتمد على التظليل باستخدام قلم الرصاص وذلك بهدف إعطاء ظلال وأبعاد للأجسام.

أ. التلوين  ب. التهشير  ج. التخطيط  د. مزج الألوان

2. المساحة التي تشير إلى العناصر والأشكال والتي تملأ التصميم وتميزه هي

أ. المساحة الجابية  ب. المساحة الكلية  ج. المساحة السلبية  د. المساحة الجزئية

3. هي الوان متقابلة على دائرة الالوان وتشكل انسجاما جميلا عند استخدامها مع بعضها البعض

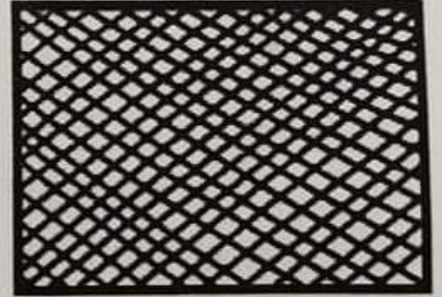
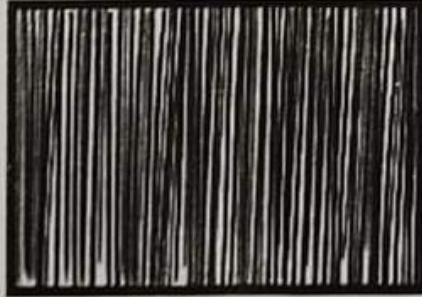
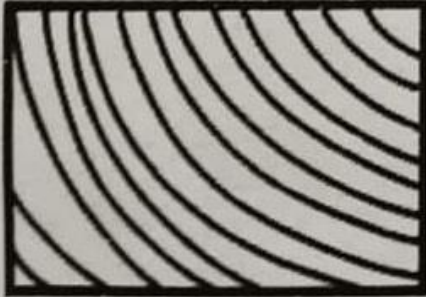
أ. الالوان الاساسية  ب. الالوان الثانوية  ج. الالوان المحايدة  د. الالوان المتكاملة

4. يتغير شكل الظل من حولنا حسب

أ. نوع الظل  ب. مكان المشاهد  ج. مصدر سقوط النور وزاويت  د. جميع ما ذكر

( 3 علامات )

السؤال الثاني: اكتب انواع التهشير تحت كل شكل من الاشكال التالية



تهشير منطقي

تهشير قطبي

تهشير منطقاتع

السؤال الثالث: اكمل الفراغ بالإجابة الصحيحة

( 5 علامات )

أ. يقسم الفراغ الى مساحات ايجابية ومساحات سلبية

ب. الون الذي يقابل الون الاحمر في دائرة الالوان المتكاملة هو الأخضر

ج. الالوان الاساسية هي أحمر و الأزرق و الأصفر