

# اللام الشمسية واللام القمرية







اللام الشمسية  
(تُكتب ولا تنطق)

والحرف الذي يأتي بعدها يكون مشدد  
دائمًا

وعدد حروف اللام الشمسية ١٤ حرفا ،إذا سبقتها  
اللام الشمسية يكون الحرف الذي يليها مشدد



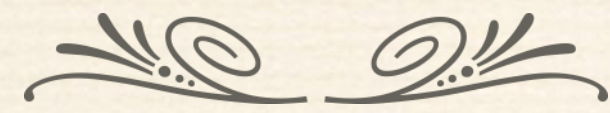


# حروف اللام الشمسية هي





اللام القمرية  
(تُكتب وتُنطق)  
وتكون ساكنة دائماً

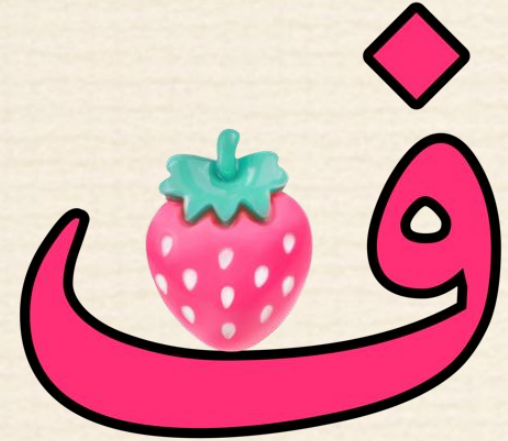
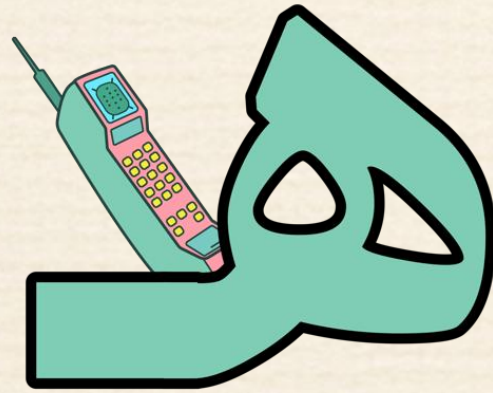
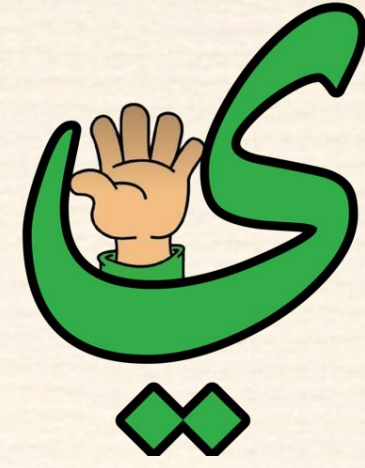
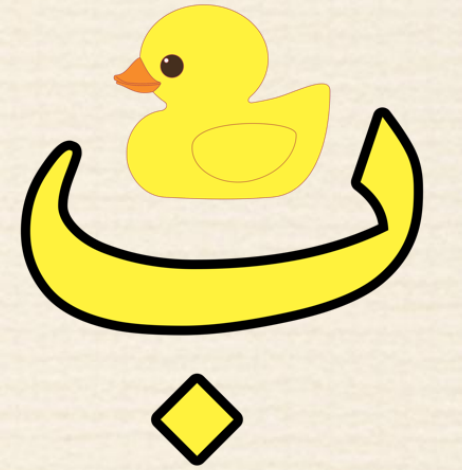


وعدد حروف اللام القمرية ٤ ا ح ر ف ا  
واللام يكون عليها سكون دائماً





# حروف اللام القمرية هي







# هَيَّا نَصْنِفُ الْكَلِمَاتِ التَّالِيَةَ إِلَى شَمْسِيَّةٍ وَقَمَرِيَّةٍ

١ الدَّرَاجَةُ

٢ الْقَلَمُ

٣ السَّمَاءُ

٤ الْوَالِدُ

٥ الطَّائِرَةُ

٦ الْبَابُ

٧ النَّافِذَةُ

٨ الضَّرْسُ

٩ الْفَصْلُ

١٠ الزَّهْرَةُ

١١ الْحِصَانُ

١٢ الصَّابُونُ



اللام الشمسية تتجه لليساار واللام القمرية تتجه  
لليمين





❖ نقطة مهمة:

❖ عند إضافة اللام القمرية أو اللام الشمسية إلى كلمة تنتهي بالتنوين ، فإنه يحذف ونستبدله بصوت قصير ، فتحة ، ضمة ، كسرة

❖ مثل

❖ بَابٌ - الْبَابُ

❖ نَافِذَةٌ - النَّافِذَةُ

❖ قَلَمًا - الْقَلَمُ

