

تغيرات الطقس مراجعة

الصف : الأول

مي العاني

المادة / العلوم

Tuesday, 23/2/2021



الوقاية من فايروس كورونا



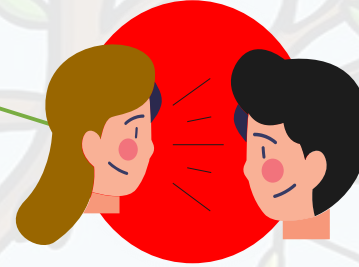
غسل اليدين بالصابون



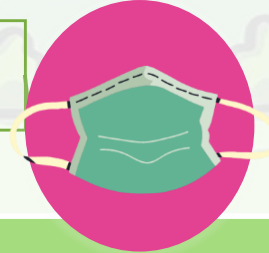
تجنب لمس العينين والأنف بيد ملوثة



تجنب الاتصال المباشر مع الآخرين



لا تشارك كمامتك مع الآخرين



تغيرات الطقس مراجعة



نظام النقاط



طالب الشهر
5 نقطة/نقاط



المبدع
4 نقطة/نقاط



المؤدي الأفضل
3 نقطة/نقاط

نشاط تفاعلي

التهيئة الحافزة



<https://quizizz.com/join?gc=62745308>

QUIZ

الطقس

76% average accuracy • 1525 plays

3rd grade • Science

1 day ago by shar gomaa

1 Save Share Copy and Edit

INSTRUCTOR-LED SESSION Start a live quiz

ASYNCHRONOUS LEARNING Assign homework

10 questions

SHOW ANSWERS PREVIEW

Report an issue 30 seconds

Question 1

مقياس مدى سخونة الشيء وبرونته يسمى Q.

answer choices

درجة الحرارة

الرياح

المطر

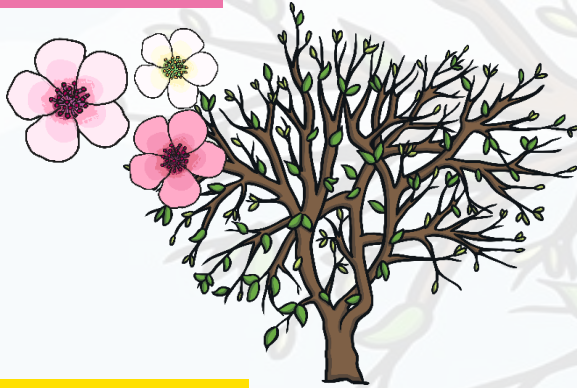
الضباب

تغيرات الطقس مراجعة

ناتج التعلم:

يطبق القدرة المعرفية في حل أسئلة متنوعة عن التغيرات في الطقس.

spring



summer



fall



winter



المفردات :

weather	الطقس
season	الفصل
spring	الربيع
summer	الصيف
winter	الشتاء
fall	الخريف

الدرس: التغيرات في الطقس - مراجعة

نتائج التعلم: يصف كيفية تغير الطقس في فصل الشتاء .

كلمات الدرس: الطقس -weather- الفصل season -الربيع spring -الصيف summer -الشتاء winter -الخريف fall

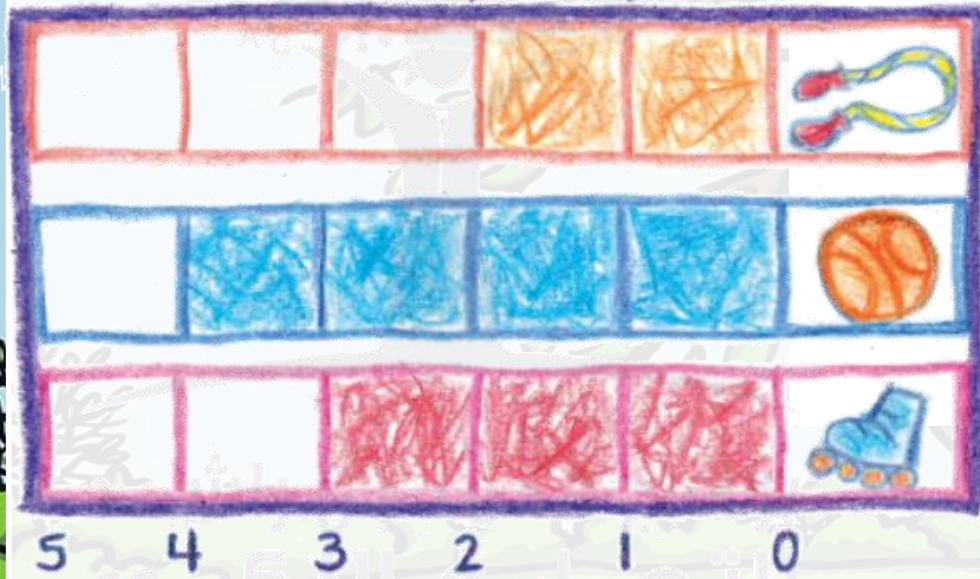
إِسْتِخْدَامُ الرِّيَاضِيَّاتِ فِي الْعُلُومِ

الرَّسْمُ الْبَيَانِيُّ لِلطَّقْسِ

نُشَارِكُ إِيمَانَّ صَدِيقَتَهَا النَّشَاطَ الَّذِي نُحِبُّانِ
الْقِيَامَ بِهِ فِي الْأَيَّامِ الْمُشْمِسَةِ.
صَمَّمْتُ رَسْمًا بَيَانِيًّا بِالْأَعْمَدَةِ لِتَوْضِيحِ مَا
اِكْتَسَفْتَاهُ.



أَنْشِطَةُ الْيَوْمِ الْمُشْمِسِ



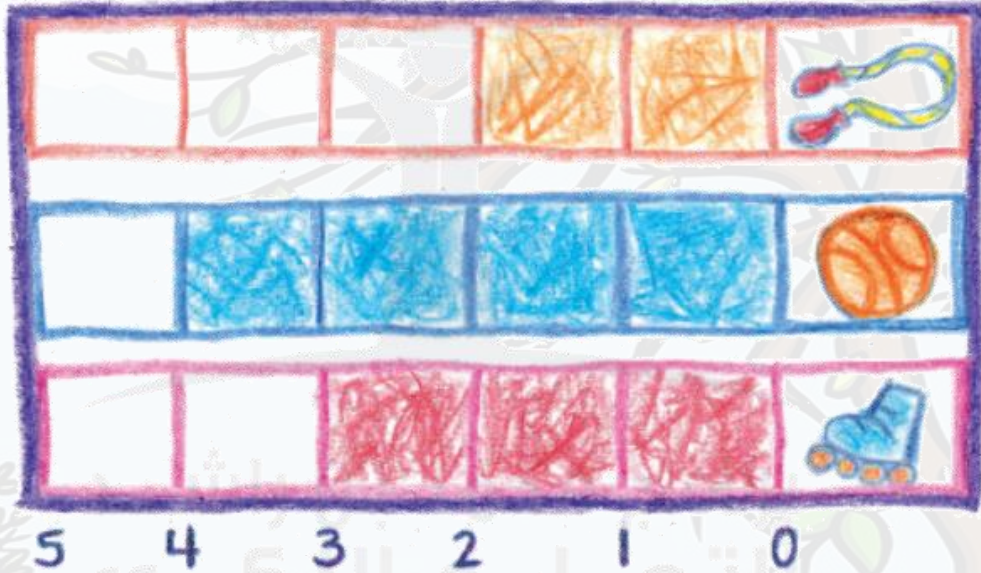
الدرس: التغيرات في الطقس - مراجعة

ناتج التعلم: يصف كيفية تغير الطقس في فصل الشتاء .

كلمات الدرس: الطقس -weather- الفصل season -الربيع spring -الصيف summer -الشتاء winter -الخريف fall

ما هو النشاط المفضل لدى إيمان وصديقتها في الأيام المشمسة؟

أَنْشِطَةُ الْيَوْمِ الْمُشْمِسِ



كرة السلة

ما هو النشاط الأقل ممارسة في اليوم المشمس؟

القفز بالحبل

بكم يزيد عدد المرات التي قامت بها إيمان بممارسة لعبة كرة السلة عن التزلج؟
تزيد بواحد

الْمُتَرَدِّدَاتُ

الدرس: التغيرات في الطقس - مراجعة
 ناتج التعلم: يصف كيفية تغير
 الطقس في فصل الشتاء .
 كلمات الدرس: الطقس -weather
 الفصل -season الربيع spring
 الصيف -summer الشتاء
 winter-الخريف fall

السَّحَابُ
 الصَّيْفُ
 الثيرموميتر
 الشِّتَاءُ



اِسْتَحْدِمْ كُلَّ كَلِمَةٍ فِي الْمَرْبَعِ مَرَّةً وَاحِدَةً لِإِكْمَالِ الْجُمْلِ.

1. الْفَضْلُ الْأَكْثَرُ حَرَارَةً هُوَ
 الصيف

2. يَتَكَوَّنُ السحاب من
 قَطْرَاتٍ صَغِيرَةٍ مِنَ الْمَاءِ، أَوْ قِطْعٍ صَغِيرَةٍ مِنَ
 الثَّلْجِ.

3. الْفَضْلُ الْأَقَلُّ مِنْ حَيْثُ عَدَدُ سَاعَاتِ النَّهَارِ هُوَ

الشتاء

4. يُمْكِنُنَا قِيَاسُ دَرَجَةِ حَرَارَةِ الْهَوَاءِ بِاسْتِحْدَامِ

الثيرموميتر

أَجِبْ عَنِ الْأَسْئَلَةِ الْآتِيَةِ.

5. مَا أَوْجَهُ الْإِخْتِلَافَ بَيْنَ الْخَرِيفِ وَالرَّبِيعِ؟

الخریف أكثر بروده تتساقط الأوراق تهاجر الطيور

الربيع دافئ تنمو الأوراق – تعود الطيور لموطنها

6. لِمَاذَا تَنْمُو الثَّيَابَاتُ جَيِّدًا فِي الرَّبِيعِ وَالصَّيْفِ؟

لتوفر كمية كبيرة من ضوء الشمس والماء

7. إِلَى أَيِّ مَدَى تَوَثَّرَ الشَّمْسُ فِي دَوْرَةِ الْمَاءِ؟

لولا الشمس لن يسخن الماء ولن يتحول لبخار ماء

الدرس: التغيرات في الطقس -

مراجعة

ناتج التعلم: يصف كيفية تغير

الطقس في فصل الشتاء .

كلمات الدرس: الطقس

- season الفصل weather

الربيع spring -الصيف

- summer-الشتاء winter

الخریف fall



8. **تنبأ.** مَا الَّذِي سَيَحْدُثُ - بِرَأْيِكَ - لِبُرْكََةِ الْمَاءِ الصَّغِيرَةِ الْمَوْضَعَةِ فِي هَذِهِ الصُّورَةِ؟

تجف لأن الشمس ستحول الماء إلى بخار ماء.

9. **الفكرة الرئيسة والتفاصيل.** حَدِّدْ اسْمَ الْفَصْلِ الَّذِي يَأْتِي بَعْدَ الْخَرِيفِ. مَا أَوْجُهُ الْإِخْتِلَافِ بَيْنَ هَذَا الْفَصْلِ وَفَصْلِ الصَّيْفِ؟

الشتاء وهو أشد بروده وضوء الشمس أقل.

الطقس يقسم السنة لأربعة فصول.

10. مَاذَا تَعْرِفُ عَنِ الطَّقْسِ؟



صفحة ٢٥٠

الدرس: فصل الشتاء
ناتج التعلم: يصف كيفية تغير الطقس في فصل الشتاء.

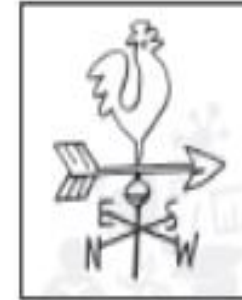
كلمات الدرس: الطقس - weather - الفصل - season - الربيع - spring - الصيف - summer - الشتاء - winter - الخريف - fall

تدريب للإختبار

1. أنظر إلى الصور.



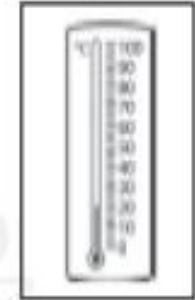
مقياس المطر



دوّارة الرياح



ميزان إلكتروني



الثيرموميتر

يريد خالد أن يعرف مدى سخونة الجو في الخارج.
ما الأداة التي ينبغي أن يستخدمها؟

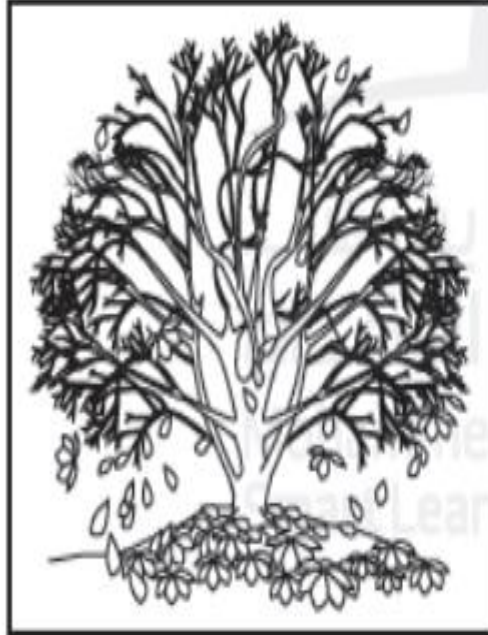
الثيرموميتر

B ميزان إلكتروني

C دوّارة الرياح

D مقياس المطر

2. نفّذ هذه الشجرة أوزانها.



في أي فصل من العام
يحدث ذلك؟

A الشتاء

B الربيع

C الصيف

D الخريف

تقييم ختامي

الطقس هو حالة الجو كل :

☐ سنة

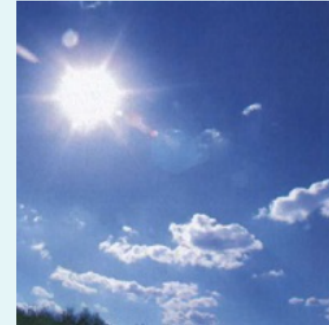
☐ فصل

☐ يوم

<https://seraj-uae.com/test/1634/take/d891bdf1dd>

2

اختر ما يدل على حالة السماء في الصورة :



☐ مشمسة

☐ غائمة

☐ ممطرة