

مدرسة الرؤية للحلقة الثانية و
التعليم الثانوي

مدرسة المائدة :
الأستاذة : رولا سوالمة

الرياضيات

الصفحة : السابع

النسب والاستدلالات التناسبي

الوحدة الأولى :

Thursday, November 16, 2023

السلام الوطني





Thursday, November 16, 2023



Thursday, November 16, 2023



مؤسسة الإمارات للتعليم المدرسي
EMIRATES SCHOOLS ESTABLISHMENT

السلامة الصحية



يُمنع مشاركة
الكمامة مع شخص
آخر



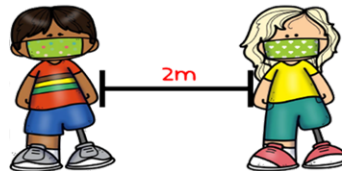
يُمنع لمس الوجه
و العينين



إرتداء الكمامة
إلزامي



غسل و تعقيم
اليدين بشكل
دوري



الحفاظ على
مسافة آمنة
بينك و بين الآخرين



يُمنع مشاركة أي
أدوات مع شخص
آخر



يُمنع مشاركة
الطعام مع شخص
آخر



Thursday, November 16, 2023



مؤسسة الإمارات للتعليم المدرسي
EMIRATES SCHOOLS ESTABLISHMENT

لنتفق معا على قواعد محددة

المشاركة والتفاعل
وتقديم التغذية الراجعة
من خلال القنوات
الموضحة من قبل المعلم

تحمل المسؤولية واحترام
الآخرين وعدم الإساءة
لهم أو التعدي على
حقوقهم

عدم استخدام الهاتف
أو المواقع الأخرى
والإنشغال عن الدرس

حضور الحصة كاملة و
الاستئذان في حال
الحاجة إلى مغادرة
الحصة

استأذن عند المداخلة

استمع إلى المتحدث
جيداً

لا تتردد في السؤال عن
أي استفسار

اتبع تعليمات معلمك
دائماً



مؤسسة الإمارات للتعليم المدرسي
EMIRATES SCHOOLS ESTABLISHMENT

Thursday, November 16, 2017

😊 تأكد من وجود جميع احتياجاتك بجانبك



😊 تأكد من الدخول إلى بوابة التعلم الذكي ومنصة ألف





مؤسسة الإمارات للتعليم المدرسي
EMIRATES SCHOOLS ESTABLISHMENT

سجل الحضور و الغياب



United Arab Emirates

Thursday, November 16, 2023



<https://lms.moe.gov.ae/>





تم إضافة سؤال او معلومة حسب رغبة المعلم



Thursday, November 16, 2023

عنوان الدرس	نتائج الدرس	نواتج التعلم
		تحديد علاقات التناسب عبر التمثيل البياني على المستوى الإحداثي. (تعليم مدرسي أو تعليم إلكتروني)
الهيئة الحافزة	عنوان النشاط	التطبيق الإلكتروني المستخدم
		منصة مدرسة منصة الف
استراتيجية التعلم	اسم الاستراتيجية	التطبيق الإلكتروني المستخدم
		Microsoft teams بوابة التعلم الذكي LMS منصة الف

إجراءات الدرس

طرح صور من البيئة لمعرفة المفهوم
 عرض مثال (١) لشرح المفهوم باستخدام الحوار و المناقشة
 تكليف الطلبة بحل تتأكد من فهمك ١ بطريقة التعلم التعاوني
 استخدام أسلوب الحوار و المناقشة لشرح مثال ٢
 تكليف الطلبة بحل تأكد من فهمك (٢) (العمل الثنائي)
 مناقشة الطلبة في الأخطاء بصورة مستمرة ومتابعة أثناء الحل



النشيد
الوطني
(حضور)



قواعد
التعلم
عن بعد
والسلامة
الرقمية



عقياً تتعلم
 منصة
 ألف



تحسين
حافزة
(بازلت)
حقوق
من
فهمك



عرض
الدرس



الواجب المنزلي



بطاقة
الخروج
منصة ألف +
[liveworksheet](https://www.liveworksheet.com)



التقييم
الذاتي





Thursday, November 16, 2023

مؤسسة الإمارات للتعليم المدرسي
EMIRATES SCHOOLS ESTABLISHMENT

المادة: رياضيات
الصف: السابع



الوحدة : الأولى

أسم الدرس:

التمثيل البياني لعلاقات التناسب

صفحة
٤٥

Thursday, November 16, 2023

في نهاية هذا الدرس ستكون قادراً على :

**1- تحديد علاقات التناسب باستخدام التمثيل البياني على
المستوى الإحداثي**








Thursday, November 16, 2023

مؤسسة الإمارات للتعليم المدرسي
EMIRATES SCHOOLS ESTABLISHMENT

استراتيجية KWL



لمن
يرغب
إضافتها

 ماذا تعلمت ؟	 ماذا سأتعلم ؟	 ماذا أعرف ؟
في نهاية الدرس

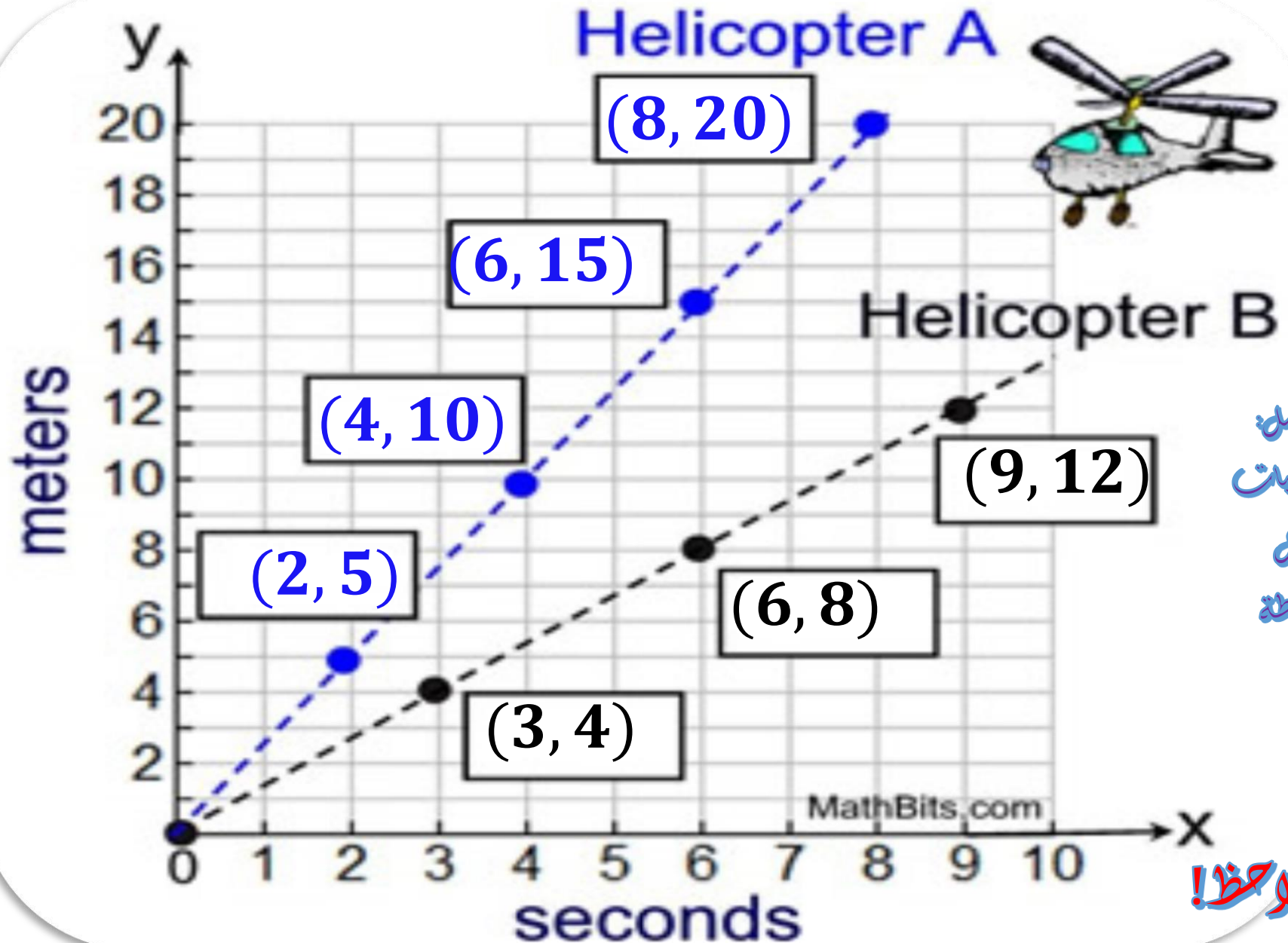


Thursday, November 16, 2023

النتائج
الأولى

1- تحديد علاقات التناسب باستخدام التمثيل البياني على
المستوى الإحصائي

المفردات الجديدة



أذكر
معلومات
كل
نقطة

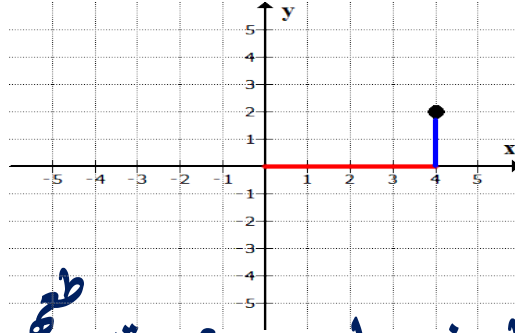
ماذا تلاحظ!



Thursday, November 16, 2023

صفحة

45



المفردات الأساسية

نوعاً من الشبكات تنشكّل عندما يتقاطع خطان لعددين عند تقاطعهم الصفرية

هي المناطق التي تقسمها خطوط الأعداد للمستوى الإحداثي (تكون من أربع مناطق)

، يستخدم لتحديد موقع نقاط أو تمثيلها بيانياً على المستوى الإحداثي

(زوج من الأعداد)

المستوى الإحداثي

الأرباع

الزوج المرتب

يمثل الإحداثي x رقم على المحور الأفقي x .

$(2, 4)$

يمثل الإحداثي y رقم على المحور الرأسي y .

المفردات الأساسية

ضع مسميات المستوى الإحداثي باستخدام المصطلحات الزوج المرتب والإحداثي x والإحداثي y .

الإحداثي x

الزوج المرتب

الإحداثي y المحور الرأسي y

نقطة الاصل

المحور الأفقي x

مثل بياناً النقطتين $(2, 3)$ و $(-2, -3)$ في المستوى أعلاه. قم بتوصيل النقطتين الثلاث على المستوى الإحداثي. صف التمثيل البياني.

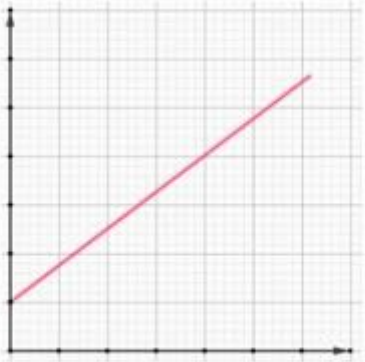
تشكل النقطتين خطاً مستقيماً

تحديد العلاقات التناسبية

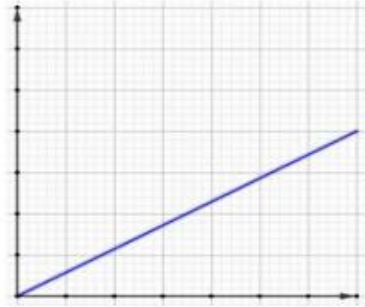
توجد طريقة أخرى لمعرفة ما إذا كانت كميتان متناسبتين، وهي رسم الكميتين على المستوى الإحداثي. إذا كان التمثيل البياني للكميتين خطأً مستقيماً يمر من نقطة الأصل فستكون الكميتان متناسبتين.

أي تمثيل بياني يمثل علاقة تناسبية؟ ولماذا؟

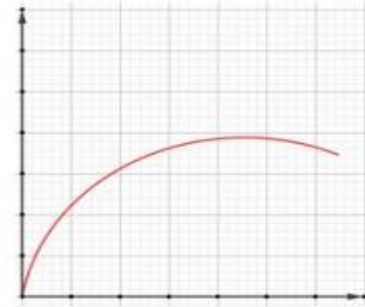
1



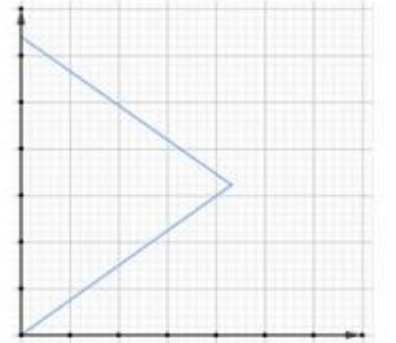
2



3



4



نتائج التعلم: تحديد علاقات التناسب عبر التمثيل البياني على المستوى الإحداثي



مؤسسة الإمارات للتعليم المدرسي
EMIRATES SCHOOLS ESTABLISHMENT

Thursday, November 16,



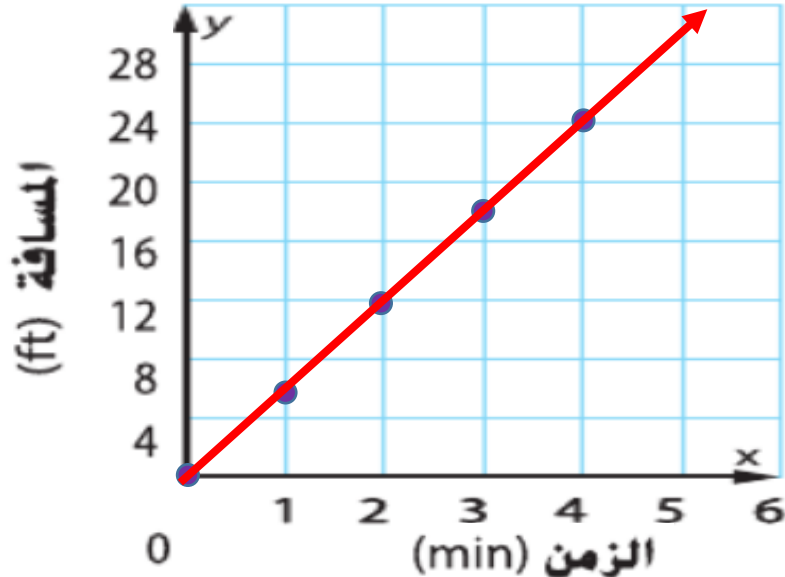
مثال:

الحل

1. يُعد حيوان الكسلان الذي يعيش على الشجر أبطأ الثدييات على وجه الأرض. وهو يسير بسرعة 6 أقدام في الدقيقة. حدد ما إذا كان عدد الأقدام التي يسيرها الكسلان متناسب مع عدد الدقائق التي يتحرك فيها عن طريق التمثيل البياني على المستوى الإحداثي. اشرح استنتاجك.

الخطوة 2 مثل الأزواج المرتبة بيانياً

الخطوة 1 أنشئ جدولاً



(0,0)
(1,6)
(2,12)
(3,18)
(4,24)

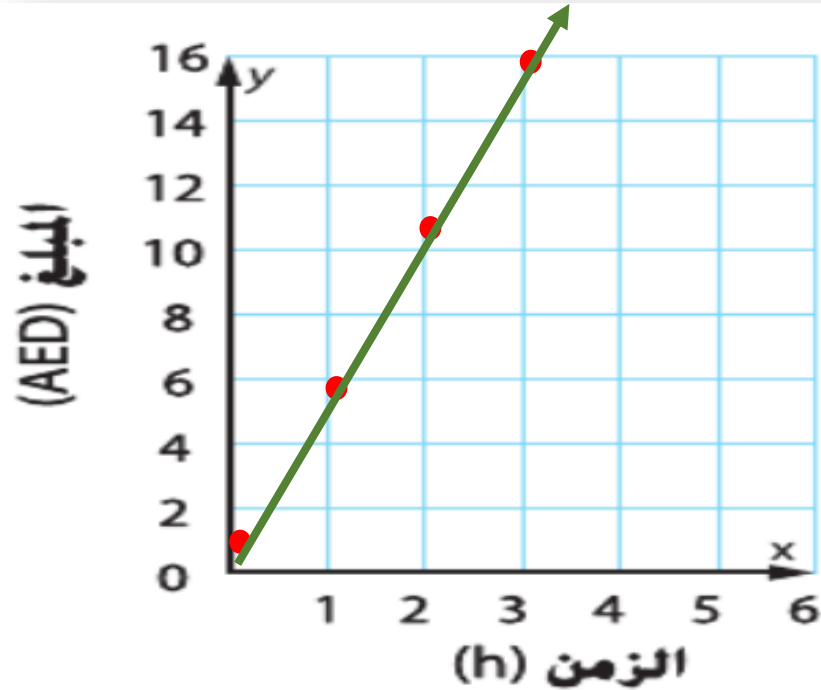
الوقت (min)	0	1	2	3	4
المسافة (ft)	0	6	12	18	24

لذا تكون العلاقة تناسبية



Thursday, November 16, 2023

تأكد من فهمك أوجد حلولاً للمسائل التالية لتتأكد أنك فهمت.



a. تكسب رنا 5 AED في الساعة مقابل العمل كجليسة أطفال.
حدد ما إذا كان المبلغ الذي تكسبه رنا مقابل مجالسة الأطفال متناسب مع عدد الساعات التي تقضيها في هذا العمل عن طريق تمثيل ذلك بيانياً على المستوى الإحداثي. اشرح استنتاجك في منطقة العمل.

الخطوة 2 مثل الأزواج المرتبة بيانياً

الخطوة 1 أنشئ جدولاً

الزمن (h)	0	1	2	3
المبلغ (AED)	0	5	10	15

التمثيل البياني عبارة عن خط مستقيم يمر بنقطة الاصل

نتائج التعلم: تحديد علاقات التناسب عبر التمثيل البياني على المستوى الإحداثي



مؤسسة الإمارات للتعليم المدرسي
EMIRATES SCHOOLS ESTABLISHMENT

Thursday, November 16, 2023

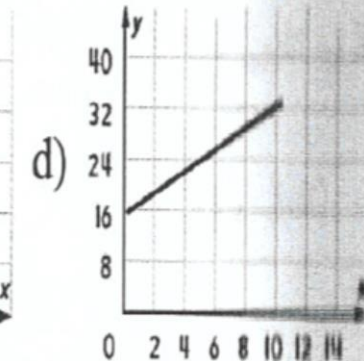
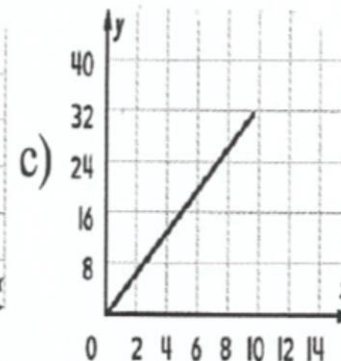
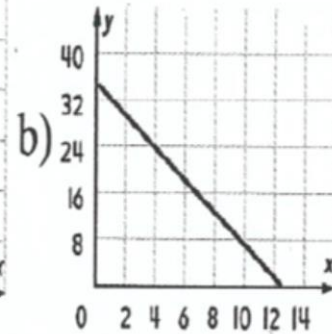
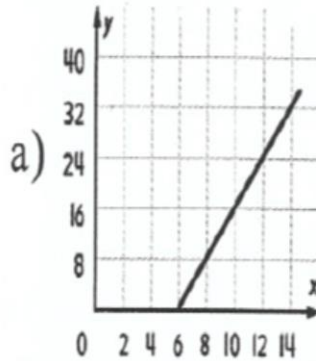
لنذهب معا إلى
بوابة التعلم
الذكي
LMS

الدرس: التمثيل البياني لعلاقات التناسب



التقييم وتغذية راجعة

في العلاقات البيانية التالية تمثل علاقة تناسبية ؟



03:00

MR. TIMER

Feedback



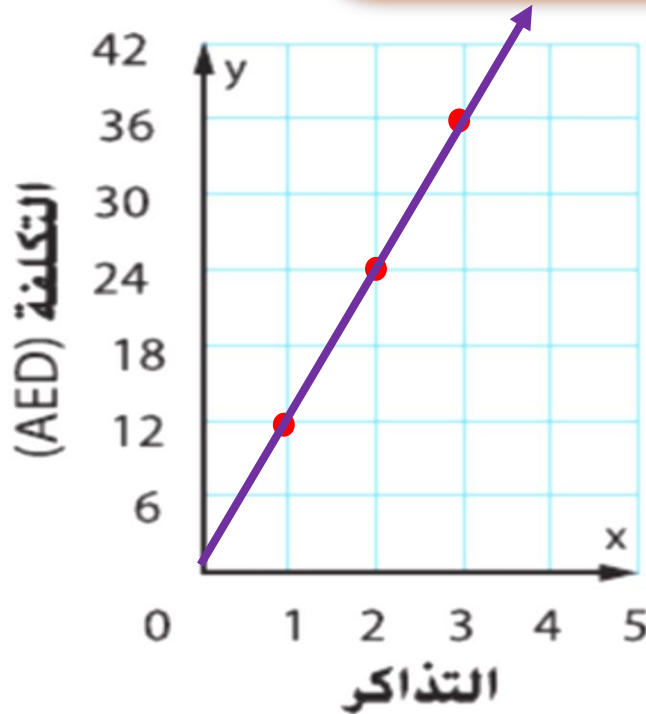
1. يبلغ سعر تذكرة الفيلم ثلاثي الأبعاد AED 12 و AED 24 مقابل تذكرتين و AED 36 مقابل 3 تذاكر. حدد ما إذا كانت التكلفة تناسبية مع عدد التذاكر أم لا عن طريق التمثيل البياني على المستوى الإحداثي. اشرح استنتاجك. (المثالان 1 و 2)

الخطوة 2 مثل الأزواج المرتبة بيانياً

الخطوة 1 أنشئ جدولاً

التذاكر	1	2	3
التكلفة	12	24	36

التمثيل البياني عبارة عن خط مستقيم يمر بنقطة الأصل



Thursday, November 16, 2023

هيا بنا نعرف المزيد



أسعار تأجير ألعاب الفيديو

عدد الألعاب (X)	التكلفة (y) (AED)
1	3
2	5
3	7
4	9

23

مثال

2. يوضح الجدول تكلفة تأجير ألعاب الفيديو من شركة الألعاب.
حدد ما إذا كانت التكلفة تناسبية مع عدد الألعاب التي تم تأجيرها عن طريق التمثيل البياني على المستوى الإحداثي. اشرح استنتاجك.

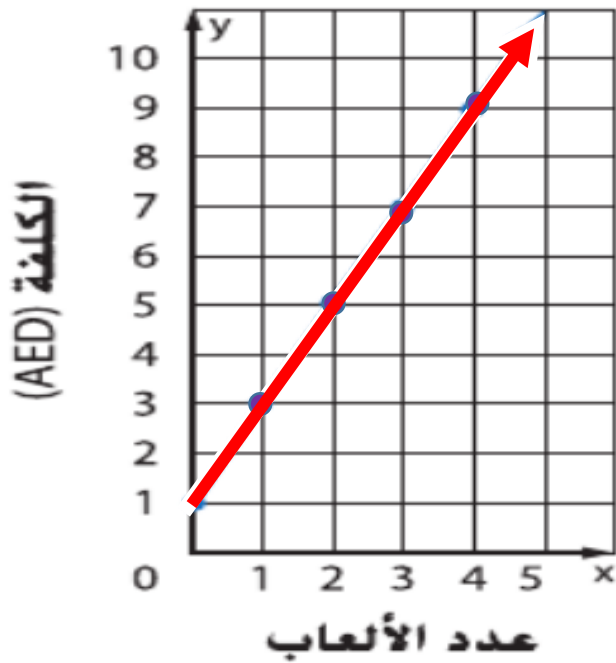
الحل

الخطوة 1

اكتب الكميتين كأزواج مرتبة
(التكلفة y. عدد الألعاب X).

الخطوة 2

مثل الأزواج المرتبة بيانياً



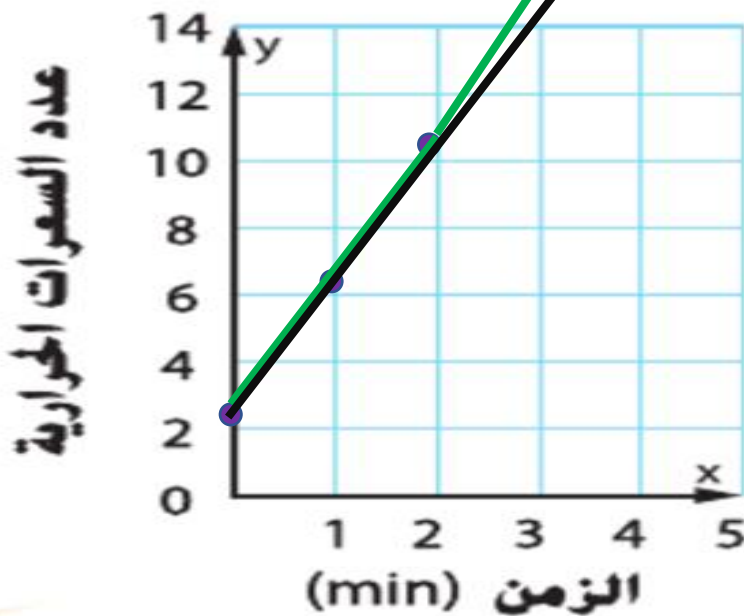
التمثيل البياني عبارة عن خط مستقيم لا يمر بنقطة الأصل

لذا تكون العلاقة غير تناسبية

حوار ومناقشة

تأكد من فهمك أوجد حلولاً للمسائل التالية لتتأكد أنك فهمت.

b. يوضح الجدول عدد السعرات الحرارية التي يحرقها الرياضي في الدقيقة الواحدة من التمرين. حدد ما إذا كان عدد السعرات الحرارية المحروقة متناسب مع عدد الدقائق عن طريق التمثيل البياني على المستوى الإحداثي. اشرح استنتاجك في منطقة العمل.



السعرات الحرارية المحروقة	
عدد السعرات الحرارية (Y)	عدد الدقائق (x)
0	0
4	1
8	2
13	3

لذا تكون العلاقة غير تناسبية

التمثيل البياني ليس خط مستقيم يمر بنقطة الأصل

Thursday, November 16, 2023



تعليم متميز



Thursday, November 16, 2023

اسئلة ثلاث مستويات مراعاة الفروق الفردية التعليم المتمايز

تعليم متمايز



مؤسسة الإمارات للتعليم المدرسي
EMIRATES SCHOOLS ESTABLISHMENT

التقييم وتغذية راجعة

٣- المجموعة الحمراء

السؤال ١٦
صفحة ٥٢

٢- المجموعة الصفراء

السؤال ١٢
صفحة ٥١

١- المجموعة الخضراء

السؤال ٨
صفحة ٥٠ من
الكتاب

لدرس : التمثيل البياني لعلاقات التناسب





Thursday, November 16, 2023

تأشيرة الخروج



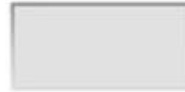
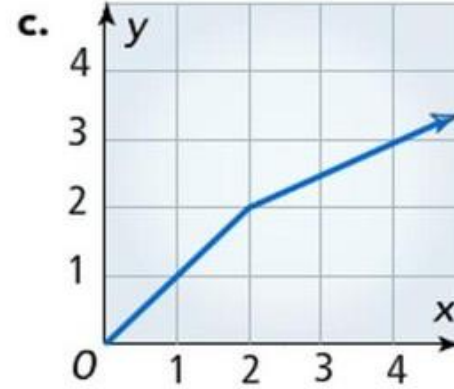
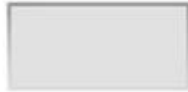
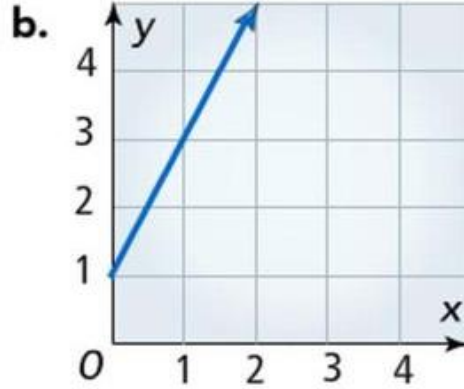
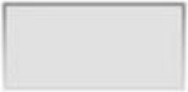
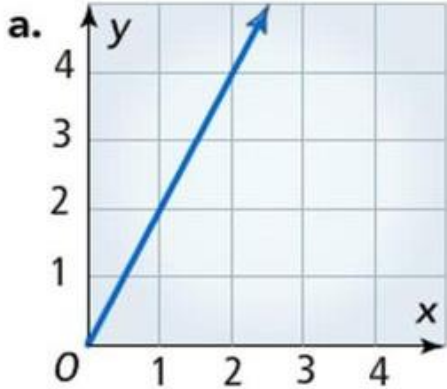
Thursday, November 16, 2023

مؤسسة الإمارات للتعليم المدرسي
EMIRATES SCHOOLS ESTABLISHMENT



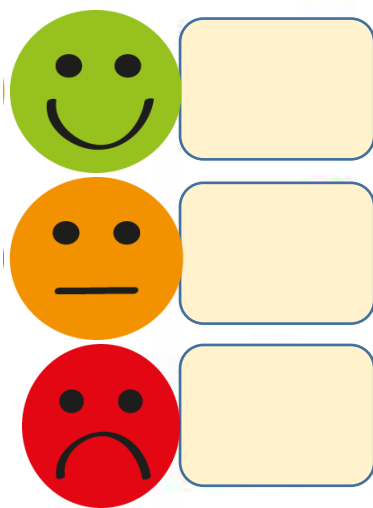
أي رسم بياني يكون علاقة تناسبية؟ اشرح

تذكرة خروج



خلق الحصة

ما تقبلك الحصة اليوم؟



تذكرة خروج

