



**BRITISH
INTERNATIONAL
SCHOOL**



بِسْمِ اللَّهِ الرَّحْمَنِ الرَّحِيمِ

اسلام عليكم ورحمة الله وبركاته





BRITISH
INTERNATIONAL
SCHOOL



اليوم : الخميس السعيد
التاريخ: ١٦/9/2021
صفي الرائع: الرابع الأساسي
المادة : التربية الوطنية





**BRITISH
INTERNATIONAL
SCHOOL**





نبدأ الآن بتسجيل
الحضور والغياب
يا أبطال الرائعين

ملتزمون يا وطن



ملتزمون يا وطن



قوانين الصف



BRITISH
INTERNATIONAL
SCHOOL



أنتبه للدرس جيدا

1



التفاعل الإيجابي

2



الالتزام بالوقت المحدد
للحصة

3



عدم غلق الكاميرا أو
تصوير الشاشة

4



عدم فتح المايكروفون
بدون إذن المعلمة

5



أستاذنا قبل الإجابة

6

حتى أحمي نفسي من فيروس كورونا



أضع كمامة



أتحرك وألعب



أتناول طعامًا صحيًا



أن أغتسل



أغسل يدي بالصابون

الصحيح

الخطأ



ألمس عيني

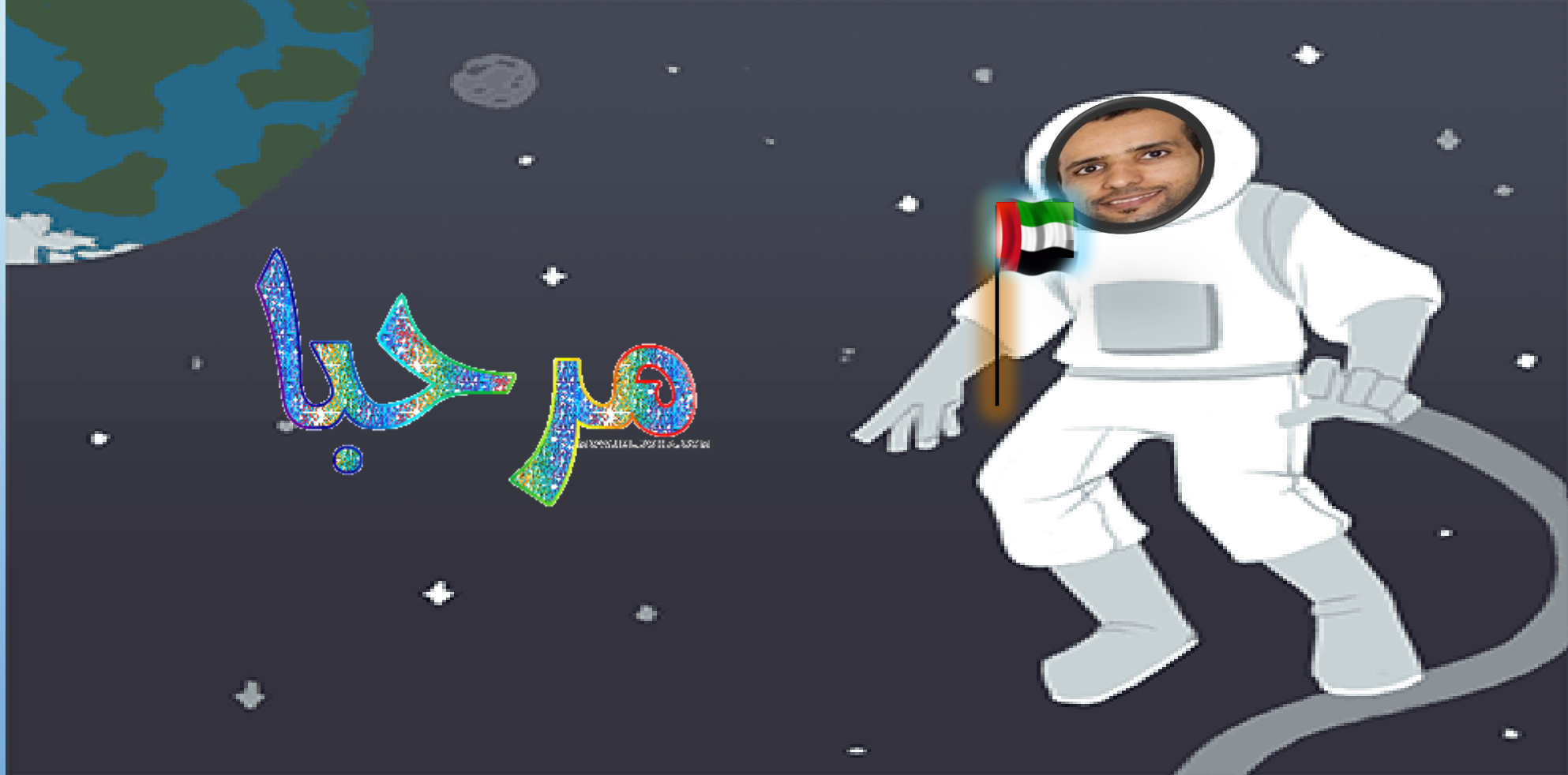


ألمس أنفي



أعطس دون منديل

أهلا وسهلا بكم يا أصدقائي الأبطال أريد منك أن
تذكروني ماذا تعلمنا في الحصة الماضية ؟





**BRITISH
INTERNATIONAL
SCHOOL**

طبيعة بلادي (۱)





BRITISH
INTERNATIONAL
SCHOOL



استراتيجية اتصل لتصل

رقمي هو:

My Phone Number is :

165276

الكلمة المطلوبة

Word required



BRITISH
INTERNATIONAL
SCHOOL

طبيعة بلادى (١) ثانيا: السهل

*** الأهداف



- ١- أن يفسر التلميذ المصطلحات الواردة بالدرس.
- ٢- أن يقارن التلميذ بين السهل الساحلى الشرقى والغربى.



BRITISH
INTERNATIONAL
SCHOOL

الدرس الثالث : طبيعة بلادي (١)

***** ثانياً : السهول**
وهي أرض منبسطة قليلة الارتفاع

السهول





**BRITISH
INTERNATIONAL
SCHOOL**

الدرس الثالث : طبيعة بلادي (١)

السهول



السهول الداخلية

سهول بعيدة عن ساحل البحر

*** أراضيها خصبة

*** أشهر مدنها الدقاقة والذيد والمدام

السهول الساحلية

السهول الساحلية الشرقية

*** سهل ضيق لوجود الجبال

*** يطل على بحر عمان

*** من أشهر مدنه مدينة

خورفكان والفجيرة

السهول الساحلية الغربية

*** سهل واسع وممتد من

أبو ظبي إلى رأس الخيمة

*** يطل على الخليج العربي

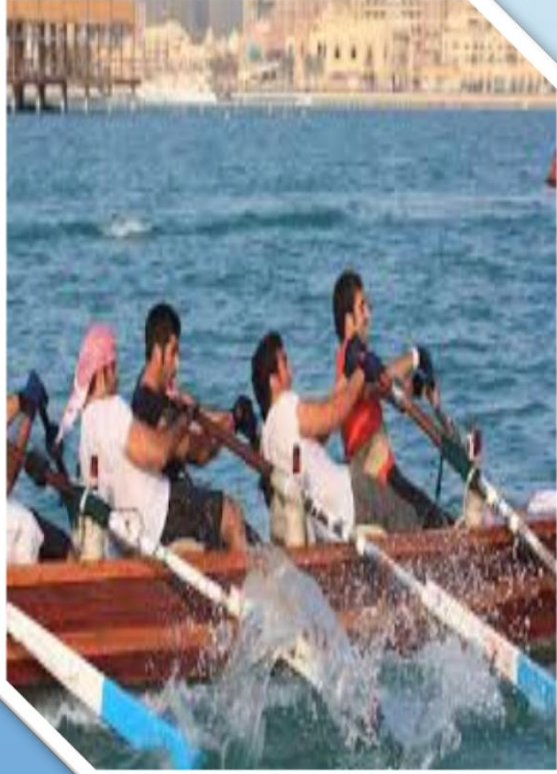
*** تكثر فيه الأخوار والجزر

والسبخات

الدرس الثالث : طبيعة بلادي (١)

الأهمية الاقتصادية للسهول الساحلية

الهوايات البحرية



السياحة



الاستيراد والتصدير



صيد السمك



الأهمية الاقتصادية للسهول الداخلية

الصناعات التقليدية



زراعة النخيل



مصدر للمياه العذبة

[illegible]

الدرس الثالث : طبيعة بلادي (١)

ثانيًا: الشهور

تُعَدُّ الشهور سِمَةً مُشْتَرَكَةً فِي أَجْزَاءٍ كَثِيرَةٍ مِنْ دَوْلَتِنَا الْحَبِيبَةِ، كَمَا أَنَّهَا ذَاتُ قِيَمَةٍ اِقْتِصَادِيَّةٍ كَبِيرَةٍ، فَالشَّهْرُ: هِيَ أَرْضٌ مُنْبَسَطَةٌ قَلِيلَةٌ الارتفاع، وَتُقَسَّمُ الشهور فِي دَوْلَةِ الإِمَارَاتِ الْعَرَبِيَّةِ الْمُتَّحِدَةِ إِلَى:
أولًا: شهور سَاحِلِيَّةٍ
ثانيًا: شهور دَاخِلِيَّةٍ



الشهور السَّاحِلِيَّةُ: هِيَ الشهور الْمُطَلَّةُ عَلَى الْبَحْرِ، وَتُقَسَّمُ إِلَى قِسْمَيْنِ:

2- السَّاحِلُ الْغَرْبِيُّ: وَيُطَلُّ عَلَى الْخَلِيجِ الْعَرَبِيِّ وَيَتَمَيَّزُ بِاتِّسَاعِهِ وَطَوْلِهِ، أَغْلَبُ مُدُنِ الدَّوْلَةِ الَّتِي تَتَرَكَّزُ عَلَيْهِ بِدْءًا مِنْ أَبُو ظَبْيٍ وَدُبْيٍ وَالشَّارِقَةِ وَعَجْمَانَ وَأُمُّ الْقِيَوِينَ وَرَأْسُ الْخَيْمَةِ. يَنْتَبِطُّ بِالشهور السَّاحِلِيَّةِ الْعَدِيدُ مِنَ الظَّوَاهِرِ الطَّبِيعِيَّةِ مِثْلُ الْأَخْوَارِ - الْجُزْرِ - السَّبَخَاتِ.

1- السَّاحِلُ الشَّرْقِيُّ: يُطَلُّ عَلَى بَحْرِ عُمَّانَ، يَتَمَيَّزُ بِضَيْقِهِ وَقَصَرِهِ نَظَرًا لِشِدَّةِ انْحِدَارِ الْجِبَالِ. مِنْ أَشْهُرِ مُدُنِ هَذَا السَّاحِلِ مَدِينَةُ الْفُجَيْرَةِ وَخَوْرِفْكَانَ.

الأهمية الاقتصادية للشهور الساحلية:

2- السياحة.



1- الصيد البحري.



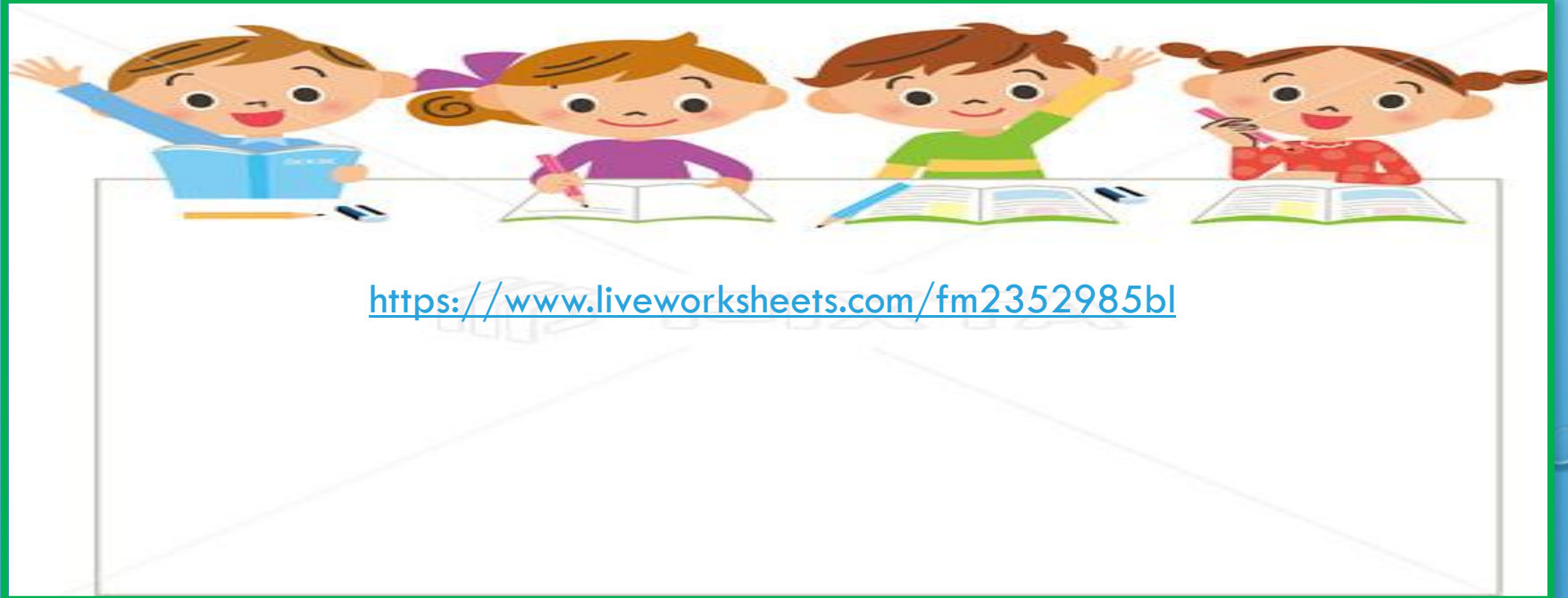


**BRITISH
INTERNATIONAL
SCHOOL**

هيا نمرح يا أبطالى الأذكىاء



LIVEWORKSHEETS



<https://www.liveworksheets.com/fm2352985bl>



استراتيجية
تذكرة
الخروج

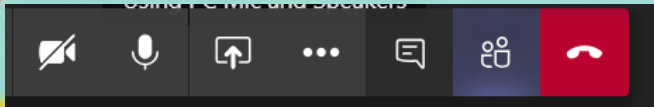
قم بتقييم الحصة في الدردشة

استراتيجية تذكرة الخروج

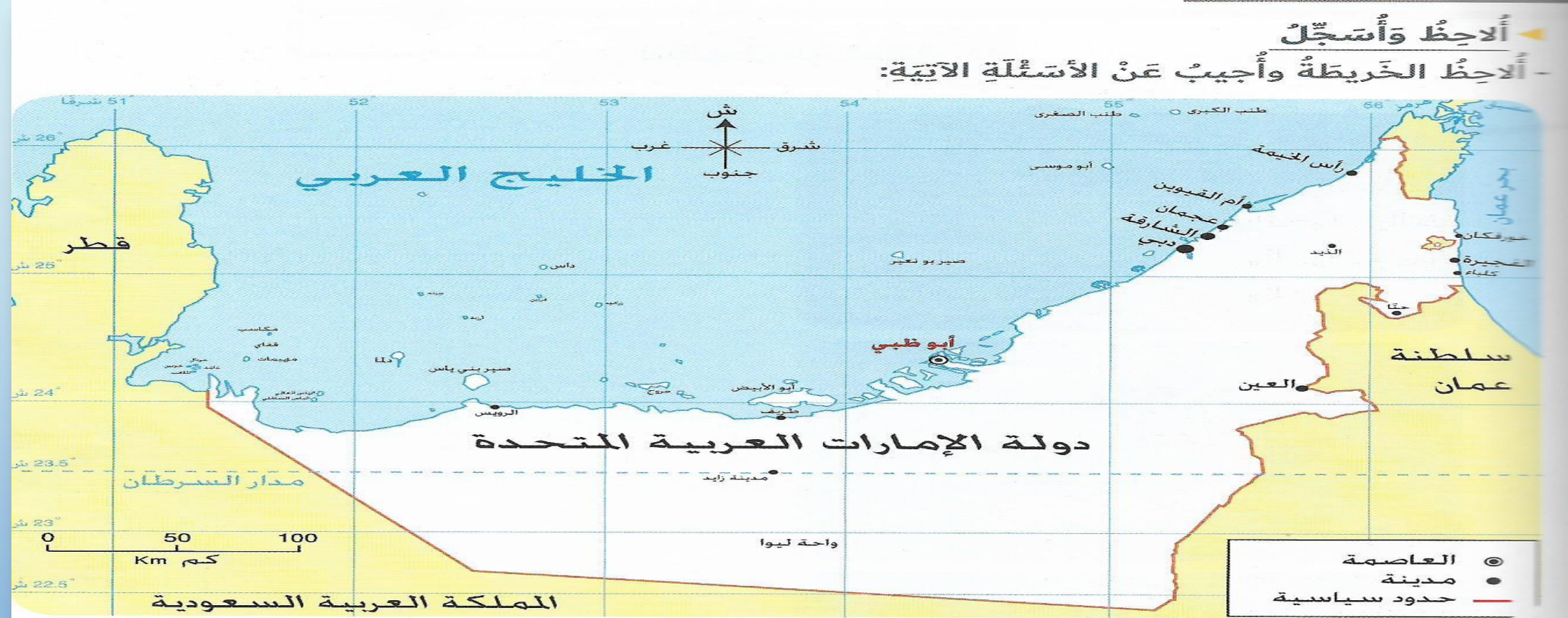
فهمت الدرس بشكل ممتاز واستمتعت بالدرس		1
فهمت الدرس بشكل ممتاز		2
فهمت الدرس بشكل متوسط		3

انتهت حصتنا لهذا اليوم ..
وأشكر لكم حضوركم المتميز
يا أبطال

مع السلامة



الدرس الثالث : طبيعة بلادي (١)



خريطة دولة الإمارات العربية المتحدة

- أَسْتَكْمِلُ الْفَرَاقَاتِ الْآتِيَةَ بِمَا يُنَاسِبُهَا مِنَ الْكَلِمَاتِ:

- 1- السهول نُعْتَبِرُ أَرْضَ مُسَطَّحَةً قَلِيلَةَ الارتفاع.
- 2- يَتَمَيَّزُ السَّهْلُ السَّاحِلِيُّ الشَّرْقِيُّ بِضَيْقِهِ وَقِصْرِهِ وَذَلِكَ بِسَبَبِ وجود الجبال
- 3- السَّهْلُ السَّاحِلِيُّ يَتَمَيَّزُ بِاتِّسَاعِهِ وَطَوْلِهِ. الغربي

الدرس الثالث : طبيعة بلادي (١)

أَتَأَمَّلُ وَأُجِيبُ

- أَسْتَخْلِصُ مِنَ الصُّوَرِ الْآتِيَةِ الْأَهَمِّيَّةَ الْاِقْتِصَادِيَّةَ لِلشُّهُولِ السَّاحِلِيَّةِ وَالْدَّاخِلِيَّةِ:

الشُّهُولُ السَّاحِلِيَّةُ



1- الاستيراد والتصدير والشحن



2- الصيد البحري



3- ممارسة الهوايات البحرية

الشَّهْرُ الدَّاخِلِيَّةُ

1- زراعة النخيل



2- استخراج المياه العذبة



3- وجود الصناعات التقليدية
(الفخار)



أَخْطُظْ وَأَبْتَكِرْ

- أَنَا مُوَاطِنٌ مُبْتَكِرٌ أَخْطُظْ لِمَشَارِيعَ مُسْتَقْبَلِيَّةٍ صَدِيقَةٍ لِلْبِيئَةِ فِي بِلَادِي:

..... خَدَّدَ اسْمَ الْمَشْرُوعِ:

..... مَوَاقِعَ الْمَشْرُوعِ:

..... سَبَبَ اخْتِيَارِ الْمَوْقِعِ: