

# ورقة إثرائية للجزء النظري للصف العاشر ( لا تغنى عن الكتاب المدرسى )

## أختر من المتعدد الاجابة الصحيحة :

1- أحد الأمثلة على البرامج التطبيقية.

☐ نظام التشغيل

☒ برنامج الحاسبة

☐ برنامج تعريف الطابعة

☐ جميع ما سبق

2- هو مجموعة من التعليمات الخاصة بالحاسوب لأداء مهمة محددة.

☒ البرنامج.

☐ لغات البرمجة.

☐ البرامج التطبيقية.

☐ برامج النظام

3- المرحلة الأولى لإنشاء تطبيقات الهواتف الذكية هي.

☐ التطوير.

☐ النشر والتسويق.

☐ الاختبار.

☒ التخطيط والتصميم.

4- من البرامج المستخدمة لإنشاء تطبيقات الهواتف الذكية.

☐ Windows

☐ Calculator

☒ MIT App Inventor

☐ Android

5- أحدث بروتوكولات أمن الشبكة وأفضلها

WEP ☐

WPA ☐

WPA2 ☐

HTTP ☐

6- تعتبر سهولة اصلاح الأعطال من

☐ آثار استخدام الحوسبة السحابية في حياتنا

☐ ميزات الحوسبة السحابية

☐ تعريف الحوسبة السحابية

7- من أبرز إستخدامات الحوسبة السحابية

☐ تخزين الملفات على السحابة

☐ استعمال البرامج والتطبيقات مباشرة من السحابة

☐ استئجار خدمات معالجة البيانات دون الحاجة الى شرائها

☐ جميع ما ذكر

8- من أبرز تطبيقات التخزين السحابي

☐ Drop box

☐ WORD

☐ Windows

9- تقليل التكلفة من ميزات الحوسبة السحابية

☐ صح

☐ خطأ

10- تعتبر سهولة الإعداد

☐ من آثار استخدام الحوسبة السحابية في حياتنا

☐ من ميزات الحوسبة السحابية

☐ مساوئ التخزين السحاب

11- هو نظام مصمم لمراقبة أحداث أو اشياء معينة وتقديم بيانات المراقبة إلى أجهزة الخادم أو أجهزة

اخرى على الشبكة

☐ نظام التحكم

☐ نظام المراقبة

☐ المستشعر

12- هي عبارة عن مجموعة من المكونات المتصلة ببعضها بحيث تقوم بالتحكم بعملية أو نظام معين

☐ نظام التحكم

☐ نظام المراقبة

☐ المستشعر

13- من أمثلة أنظمة التحكم

☐ مستشعر الحرارة

☐ مستشعر الضوء

☐ مكيف الهواء

14- هي أجهزة تكشف عن وجود إشارة مثل الحرارة والضوء والضغط

☐ المستشعرات

☐ نظم التحكم

☐ نظم المراقبة

15- تستخدم أنظمة التحكم والمراقبة البيانات الواردة من

☐ البرامج

☐ المستشعرات

☐ المكونات المادية

16- هي شبكة تتكون من أجهزة حواسيب متصلة مع بعضها البعض موجودة في نطاق جغرافي ضيق

☐ شبكة واسعة المجال WAN

☐ شبكة متوسطة المجال MAN

☐ شبكة محلية LAN

17- هي شبكة تكون أوسع من الشبكة المحلية، إذ تقوم بربط مجموعة من الشبكات المحلية (عدة مباني في

نفس المدينة مثل الجامعات )

☐ شبكة واسعة المجال WAN

☐ شبكة متوسطة المجال MAN

☐ شبكة محلية LAN

18- هي شبكة حواسيب متصلة ببعضها البعض لا تقتيد بموقع جغرافي محدد ويمكن أن يمتد ذلك ليشمل مواقع

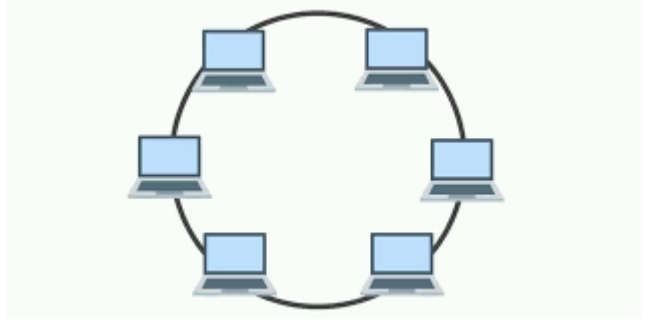
داخل دولة أو قارة

☐ شبكة واسعة المجال WAN

☐ شبكة متوسطة المجال MAN

☐ شبكة محلية LAN

19- يسمى مخطط توصيل الشبكة الموضح بالصورة

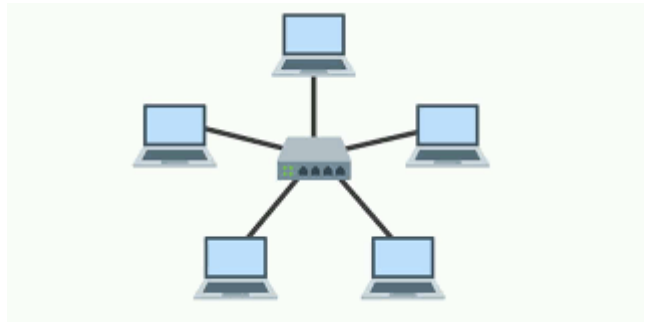


☐ توصيل نجمي

☒ توصيل حلقي

☐ توصيل خطي

20- يسمى مخطط توصيل الشبكة الموضح بالصورة

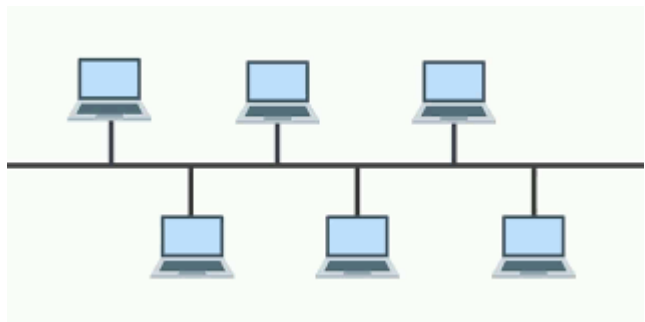


☒ توصيل نجمي

☐ توصيل حلقي

☐ توصيل خطي

21- يسمى مخطط توصيل الشبكة الموضح بالصورة



☐ توصيل نجمي

☐ توصيل حلقي

☒ توصيل خطي

## أكمل الفراغ بما يناسبه

- 1- يعتبر برنامج ..... **MIT App Inventor** ..... من البرامج الخاصة بإنشاء تطبيقات الهواتف الذكية.
- 2- .....
- 3- يعتبر بروتوكول ..... **HTTP او TCP\IP** ..... من بروتوكولات الشبكة.
- 4- ..... **جدار الحماية** ..... هو نظام يوفر الأمن للشبكة حيث يستخدم لتصفية البيانات التي يتم نقلها بين الحاسوب والشبكة.
- 5- من المتطلبات الأساسية لأنظمة المصادقة ..... **المحافظة على امان الشبكات أو سهولة الوصول** .....
- 6- ..... **موقع الويب** ..... هو عبارة عن مجموعة من صفحات الويب ذات الصلة وتحمل نفس اسم النطاق.
- 7- تعني ..... **HTML** ..... لغة ترميز النص التشعبي.

## عرف كل مما يلي :

- 1- البرنامج: هو مجموعة من التعليمات الخاصة بالحاسوب لأداء مهمة محددة.
- 2- برامج النظام : هي البرمجيات التي تتحكم في عمل نظام الحاسوب وتنظم عمل البرامج التطبيقية وتتعامل بشكل مباشر مع المكونات المادية للحاسوب.
- 3- البرامج التطبيقية : هي جميع التطبيقات التي صممت لمساعدة مستخدمي الحاسوب على حل مشاكلهم كبرنامج معالجة النصوص والحاسبة والرسام.
- 4- بروتوكولات الشبكة : هي معايير وقوانين تحدد آلية الاتصال بين جهازين عبر الشبكة
- 5- عنوان الشبكة IP Address : هو عنوان منطقي فريد يميز كل جهاز متصل بالشبكة
- 6- بروتوكول TCP/IP: هو اللغة التي يستخدمها الحاسوب للوصول إلى الانترنت
- 7- بروتوكول HTTP: هو البروتوكول المستخدم بشكل أساسي في شبكة الويب
- 8- جدار الحماية : هو نظام يوفر الأمن للحاسوب حيث يستخدم لتصفية البيانات التي يتم نقلها بين الحاسوب والشبكة وفق شروط معينة
- 9- صفحة الويب : هي ملف منظم يحتوي على نصوص وصور ومحتوى وسائط متعددة ونص تشعبي يمكنك عرضها باستخدام متصفح الانترنت
- 10- موقع الويب : هو عبارة عن مجموعة من صفحات الويب ذات الصلة التي يمكن العثور عليها ضمن نفس اسم النطاق.
- 11- ما المقصود ب HTML : تعني HTML اختصار Hyper text markup Language أي لغة ترميز النص التشعبي.
- 12- الحوسبة السحابية : هي تقديم خدمات حوسبة عند الطلب بدءاً من استخدام التطبيقات الحاسوبية المختلفة وانتهاءً بالقدرة على التخزين والمعالجة عبر الإنترنت.
- 13- التخزين السحابي: هو عملية تخزين الملفات على خوادم بحيث يمكن الوصول إليها عبر الإنترنت
- 14- شبكة الحاسوب :هي عبارة عن عدد من الحواسيب (على الأقل اثنان) متصلة ببعضها البعض من أجل مشاركة الموارد و البيانات والأجهزة

15- أنظمة المراقبة: هي أنظمة مصممة لمراقبة أحداث أو أشياء معينة وتقديم بيانات المراقبة إلى أجهزة

الخادم أو أجهزة أخرى على الشبكة.

16- أنظمة التحكم : هي عبارة عن مجموعة من المكونات المتصلة ببعضها بحيث تقوم بالتحكم بعملية أو

نظام معين

17- المستشعرات : هي أجهزة تكشف عن وجود إشارة مثل الحرارة والضوء والضغط

### **اذكر أمثلة على تطبيقات الهواتف الذكية**

1- تطبيقات البريد الإلكتروني.

2- تطبيقات التواصل الاجتماعي.

3- تطبيقات الرسائل الفورية.

4- تطبيق الخرائط.

5- تطبيقات حكومية .

### **عدد مراحل إنشاء تطبيقات الهواتف الذكية**

1- التخطيط والتصميم

2- التطوير والتنفيذ

3- الاختبار

4- النشر والتسويق

### **عدد المواصفات العامة لإنشاء واجهة مستخدم جيدة تحقق تجربة مستخدم جيدة**

1. منظمة بشكل جيد.

2. بسيطة.

3. تعمل بكفاءة.

4. متجاوبة مع حاجات المستخدم.

5. مرنة.

## اذكر مميزات استخدام برنامج MIT App Inventor

1. اختصار الوقت
2. يساعد على تطوير مهارات الإبداع من خلال استخدام اللبنة البرمجية وتقليل احتمالات ارتكاب الأخطاء.
3. سهولة مشاركة التطبيقات التي يتم انشائها في هذا البرنامج.
4. إمكانية الوصول إلى العديد من الوظائف الأساسية في الهاتف
5. إمكانية حفظ البيانات عبر منصات التخزين السحابي.

## عدد بروتوكولات الشبكة

1. TCP/IP

2. HTTP

## عدد بروتوكولات أمن الشبكة

1. WEP

2. WPA

3. WPA2

## اذكر المتطلبات الأساسية لأنظمة المصادقة

- 1- المحافظة على أمن الحسابات
- 2- سهولة الوصول إلى الحسابات

## اذكر آثار استخدام الحوسبة السحابية في حياتنا

1. جعل الحواسيب والبرمجيات غير ظاهرة للمستخدم
2. تطوير الذات والقدرة على اتخاذ قرارات ذكية
3. التطور في إمكانيات التسوق
4. الترجمة بين اللغات
5. الحوسبة السحابية في مجال الصحة
6. ريادة الأعمال
7. سهولة إصلاح الأعطال



## أذكر ميزات الحوسبة السحابية

1. الوصول من شتى أنحاء العالم
2. المزيد من المساحة التخزينية
3. تقليل التكلفة
4. سهولة الإعداد
5. التحديثات التلقائية

## صنف الشبكات بحسب الحيز الجغرافي

- 1- شبكات محلية LAN
- 2- شبكات متوسطة المجال MAN
- 3- شبكات واسعة المجال WAN

## عدد مخططات توصيل الشبكة

- 1- التخطيط الخطي
- 2- التخطيط الحلقي
- 3- التخطيط النجمي
- 4- التخطيط المتشابك
- 5- التخطيط المختلط

## صنف الشبكات بناءً على الوسط الناقل

- 1- شبكات سلكية
- 2- شبكات لاسلكية

## عدد أنواع المستشعرات

1. مستشعر الحرارة
2. مستشعر الضوء
3. مستشعر الحركة
4. مستشعر اللمس
5. مستشعر الدخان
6. مستشعر الضغط

## قارن بين كل مما يلي :

برامج النظام	البرامج التطبيقية
- يستخدم لتشغيل مكونات الحاسوب	- يتم استخدامه لأداء وظيفة محددة
- يتم تثبيتها على حاسوب عند تثبيت نظام التشغيل	- يتم تثبيته وفقا لحاجة المستخدم
- لا يتعامل معها المستخدم بشكل مباشر	- يتعامل معها المستخدم بشكل مباشر
- يمكن أن تعمل برامج النظام بشكل مستقل	- لا تعمل بشكل مستقل

## قارن بين خصائص كل من الشبكات السلكية واللاسلكية

الشبكات السلكية	الشبكات اللاسلكية	
سرعة وتوفر أفضل أداء	أقل سرعة	السرعة
أمان عالي	قابلية للإختراق والتلصص	الأمان
ذات موثوقية عالية	قابلية للتشويش بسبب اعتمادها على موجات الراديو	الموثوقية
مكلف لإعتمادها على الاسلاك	سهلة وغير مكلفة	قابلية التوسع

## قارن بين أنواع أنظمة التحكم

وجه المقارنة	النظام المفتوح	النظام المغلق
تأثر المخرجات بالمدخلات	لا تتأثر	تتأثر
وجود نظام تغذية راجعة	لا يوجد تغذية راجعة	يوجد نظام تغذية راجعة
مقارنة المخرجات بالمدخلات	لا يقارن المخرجات بالمدخلات	يقارن المخرجات بالمدخلات