



الصفحات	الصف	اسم الطالب	ورقة عمل
	السادس /....	_____	رقم : 1

السؤال الأول: ضع علامة (✓) امام الإجابة الصحيحة

1.1		أي الكواكب الاتي هي الأقرب على الشمس؟
A	الارض	
B	المشتري	
C	عطارد	
D	اورانوس	

1.2		وزن طالب على الأرض يساوي 500 نيوتن. كم يساوي كتلة الطالب على المريخ؟
A	5 نيوتن	
B	50 نيوتن	
C	50 كيلوجرام	
D	500 كيلوجرام	

1.3		وزن شخص على الأرض يساوي 600 نيوتن . كم يساوي وزن الشخص على المشتري ؟
A	60 نيوتن	
B	1426 نيوتن	
C	60 كيلوجرام	
D	1460 كيلوجرام	

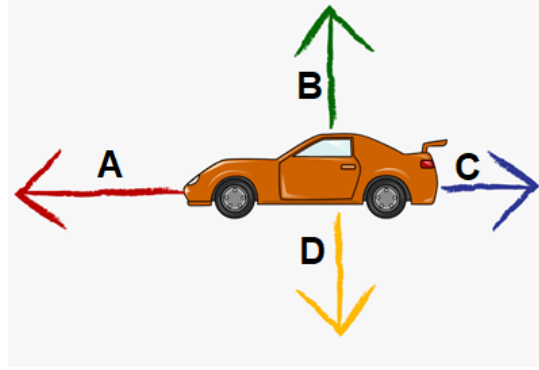
أي من التالي يمثل العلاقة بين كتلة أي كوكب وجاذبيته ؟	1.4
كلما زادت الكتلة زادت قوة الجاذبية	A
كلما قلت الكتلة زادت قوة الجاذبية	B
كلما زادت الكتلة قلت قوة الجاذبية	C
لا علاقة بين الكتلة وجاذبية أي كوكب	D

مستخدما الرسم البياني التالي ، كم تبلغ كتلة كوكب اذا علمت ان قوة جاذبيته 10 اضعاف قوة جاذبية الارض	1.5
4	A
3	B
2	C
1	D

أي الكواكب الاتية لها نفس الجاذبية ؟	1.6
الأرض والمريخ	A
المريخ وعطارد	B
نبتون واورانوس	C
المشتري وزحل	D

أي الأسهم الآتية تشير الى قوة الجاذبية في الشكل التالي؟

1.7



A A

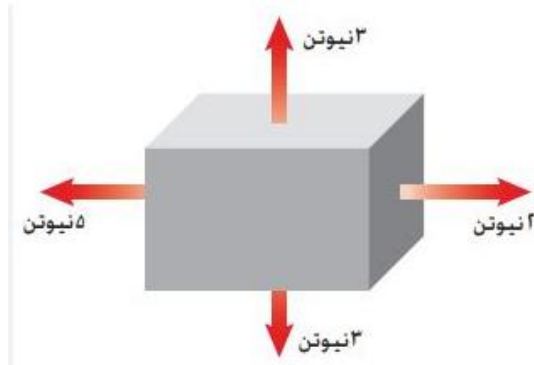
B B

C C

D D

الى أي الاتجاهات سيحرك الصندوق في الشكل التالي؟

1.8



الى الأعلى واليسار A

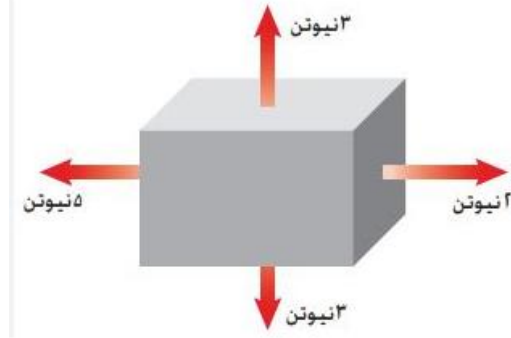
الى الأسفل واليمين B

الى اليمين فقط C

الى اليسار فقط D

كم محصلة القوى في الشكل التالي؟

1.9



3 نيوتن الى اليمين

A

4 نيوتن الى اليمين

B

3 نيوتن الى اليسار

C

2 نيوتن الى اليسار

D

أي من القوى التالية تتطلب اتصال مباشر بين مسبب القوة والجسم؟

1.10

الجاذبية

A

الاحتكاك

B

الكهربائية

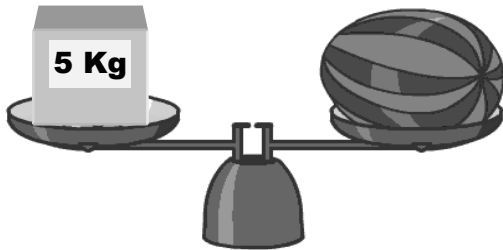
C

المغناطيسية

D

ما وزن ثمرة البطيخ في الشكل المرفق؟

1.11



50 N

A

500N

B

5000N

C

50000N

D

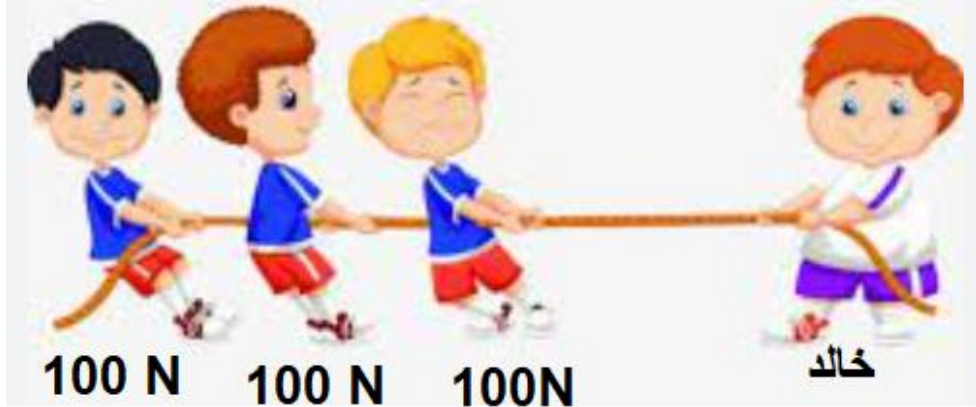
اي الخلايا التالية يتم انتاجها داخل المتك في النبات الزهري؟		1.12
البتلة	A	
السبلة	B	
الميسم	C	
حبوب اللقاح	D	

أي المراحل التالية في النبات يحدث فيها عمليتي التلقيح والاصحاب؟		1.13
التطور	A	
التكاثر	B	
الانبات	C	
انتشار البذور	D	

ما طريقة التلقيح في الازهار ذات البتلات زاهية الألوان والتي لها روائح قوية؟		1.14
الماء	A	
الرياح	B	
الحيوانات	C	
طريقة ميكانيكية	D	

ما خصائص بذور النباتات التي تنتشر عن طريق الماء؟		1.15
كبيرة وجوفاء	A	
خفيفة و ريشية	B	
تنمو في القرون	C	
لها تنوعات واشواك	D	

أ- مستخدما الشكل التالي ، أجب عن الأسئلة التي تلية :



1- كم يساوي مجموع قوة السحب من الطلاب الثالث .

_____ 300 نيوتن _____

2- كم يساوي قوة سحب خالد ، اذا علمت انه تغلب على الطلاب الثالث ؟

_____ اكثر من 300 نيوتن _____

ب- اكتب مقابل كل سيارة اذا كانت تتسارع او تتباطئ او تتحرك بسرعة ثابتة في الشكل التالي .

	تتسارع
	تتباطئ
	تتحرك بسرعة ثابتة

أجب عن الأسئلة التالية :

1- اذكر أسماء الكواكب في المجموعة الشمسية بالترتيب .

- 1 عطارد _____ 2 _____ الزهرة _____
 3 الارض _____ 4 المريخ _____
 5 المشتري _____ 6 زحل _____
 7 اورانوس _____ 8 نبتون _____

2- اكتب اسم الكوكب الذي لديه اكبر قوة جاذبية .

المشتري _____

3- اذكر العوامل التي يعتمد عليها مقدار جاذبية أي كوكب .

- 1- كتلة الكوكب _____
 2- المسافة بين مركز الكوكب وسطحه (حجم الكوكب) _____

4- ما القوة التي تسبب سقوط الاجسام في اتجاه مركز الأرض؟

الجاذبية _____

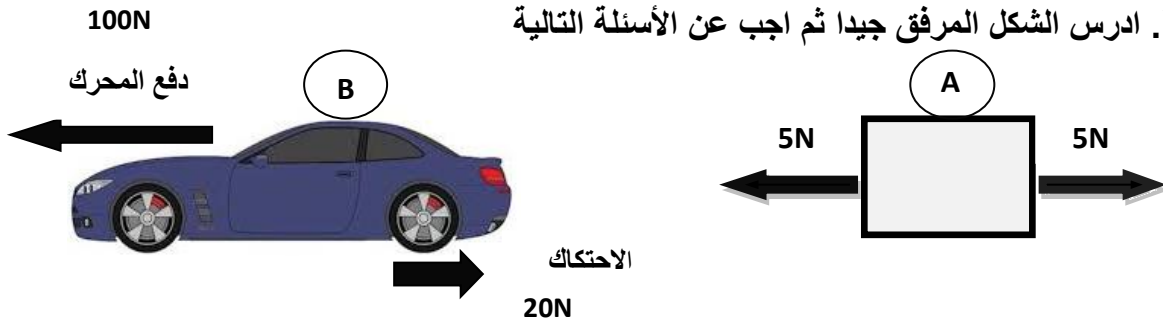
5- احسب المسافة التي تقطعها دراجه هوائية اذا علمت ان سرعتها 10كم/ساعه خلال

3 ساعات .

السرعه = المسافة/ الزمن

السرعه = 10/200

السرعه = 20 م/ث



1- ما محصلة القوى في الشكل (A)؟

صفر

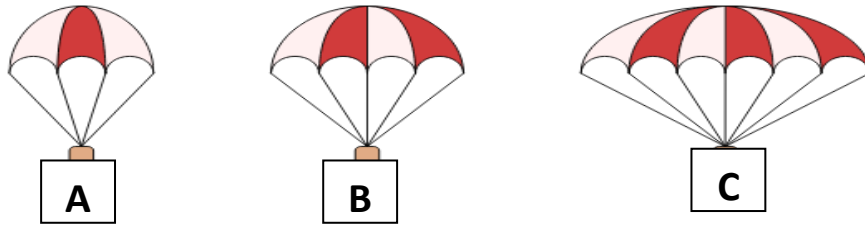
الإجابة:

2- ما سبب تحرك السيارة في الشكل (B) إلى اليسار؟

لأنه قوة دفع المحرك أكبر من قوة الاحتكاك

الإجابة:

ب. ادرس الشكل جيدا ثم أجب الأسئلة التالية:



1- ما الرمز الدال على أسرع المظلات هبوطاً إلى الأرض؟

A

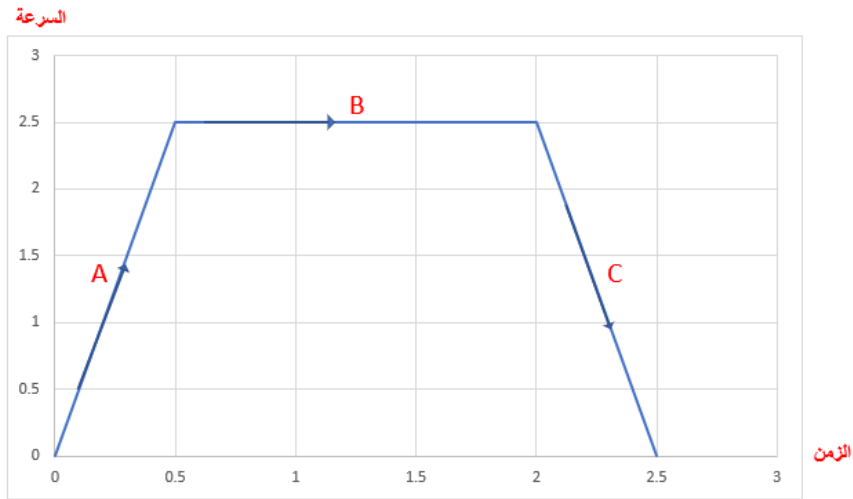
الإجابة:

2- ما القوة التي تعيق حركة المظلات الي أسفل؟

مقاومة الهواء

الإجابة:

أ. ادرس مخطط (السرعة - الزمن) لحركة المظلي جيدا ثم اجب عن الأسئلة التي تليه:



1- ما الرمز الدال على مرحلة التسارع في حركة المظلي؟

A

الإجابة:

2- ما الرمز الدال على مرحلة التباطؤ في حركة المظلي؟

C

الإجابة:

3- ما مقدار التسارع في المرحلة المشار إليها بالرمز (B)؟

2.5

الإجابة:

ب. ماذا تسمى الحالة التي يكون فيها الوزن الظاهري لجسم عند سقوطه سقوط حر يساوي صفرا؟

انعدام الوزن

الإجابة:

ج. احسب سرعة راكب دراجة قطع مسافة (200 m) خلال زمن (10 s)؟

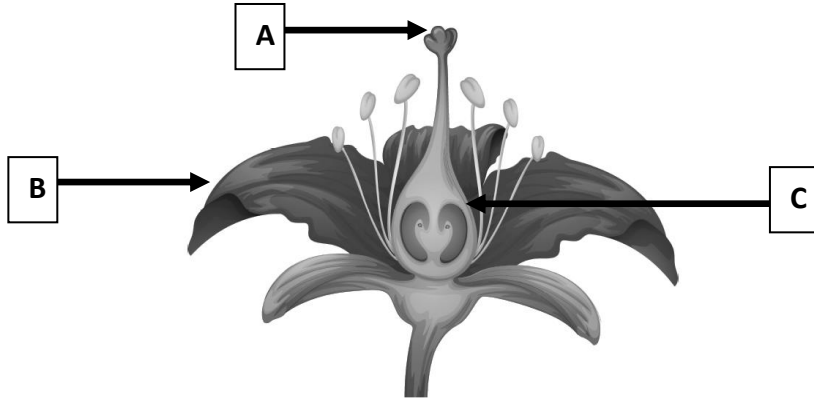
الإجابة:

السرعة = المسافة / الزمن

السرعة = 20 متر/ ثانية

السرعة = 200 / 10

أ. ادرس الشكل التالي الذي يوضح مكونات الزهرة للإجابة عن الأسئلة التي تليه:



1- ما الجزء المشار له بالرمز (A)؟

الإجابة: الميسم

2- ما الرمز الذي يشير الي عضو وظيفته انتاج البويضات في الزهرة؟

الإجابة: C

ب. ادرس الشكل المرفق جيدا ثم اجب عن الأسئلة التالية:

1- ما طريقة انتقال البذور الموضحة في الشكل؟

الإجابة: الرياح

2- ما مدى انتشار البذور عن النبات الام بواسطة هذه الطريقة؟

الإجابة: بعيدة



ج. ما العوامل التي يحتاج اليها النبات لكي ينمو؟ (يكتفي باتنين)

الإجابة

1- الضوء

2- الماء



وزارة التربية والتعليم العالي
Ministry of Education and Higher Education

الصفحات	الصف	اسم الطالب	ورقة عمل
	السادس /....	_____	رقم : 2



الاسم: احمد منصور
AHMED MANSOUR PRIMARY SCHOOL FOR BOYS


السؤال الأول: ضع علامة (√) امام الإجابة الصحيحة

أي الاجزاء الاتية له دور في جذب الملقحات الى الزهرة ؟		1.1
السبلة	A	
البتلة	B	
الكربله	C	
السده	D	

أي الأجزاء الاتية تحمي الزهرة قبل تفتحها ؟		1.2
الميسم	A	
القلم	B	
المبيض	C	
السبلة	D	

أي الأجزاء الاتية تنتج حبوب اللقاح في الزهرة ؟		1.3
الميسم	A	
البتلة	B	
المنك	C	
المبيض	D	

أي الأجزاء التالية تمثل العضو الانثوي في الزهرة ؟		1.4
السداة	A	
الكربلة	B	
المتك	C	
الخيوط	D	

ما اسم الجزء المشار اليه بالحرف (A) ؟		1.5
		
القلم	A	
الميسم	B	
المتك	C	
الخيوط	D	

اين تحدث عملية الاخصاب في الزهرة المجاورة ؟

1.6



A

A

B

B

C

C

D

D

أي الاحرف تشير الى مكان انتاج حبوب القاح ؟

1.7



A

A

B

B

C

C

D

D

ما مجموعه الأجزاء الذكورية في الزهرة ؟		1.8
البتلات	A	
الكربلة	B	
السداة	C	
السبلة	D	

ما الترتيب الصحيح لدورة حياة النبات الزهري ؟		1.9
الانبات – النمو – التكاثر -التطور – انتشار البذور .	A	
النمو – التكاثر – التطور -الانبات – انتشار البذور .	B	
الانبات – النمو – التطور -التكاثر – انتشار البذور .	C	
انتشار البذور – النمو – التطور -التكاثر – الانبات .	D	

في أي مرحلة من مراحل دورة حياة النبات الزهري تحدث عملية التلقيح ؟		1.10
النمو	A	
التكاثر	B	
الانبات	C	
التطور	D	

أي العوامل الآتية يحتاجها النبات لصنع غذائه ويحصل عليها من خلال الأوراق؟		1.11
الماء	A	
الضوء	B	
الاكسجين	C	
العناصر الغذائية	D	

اي الخلايا التالية يتم انتاجها داخل المتك في النبات الزهري؟		1.12
البتلة	A	
السبلة	B	
الميسم	C	
حبوب اللقاح	D	

أي المراحل التالية في النبات يحدث فيها عمليتي التلقيح والاصحاب؟		1.13
التطور	A	
التكاثر	B	
الانبات	C	
انتشار البذور	D	

ما طريقة التلقيح في الازهار ذات البتلات زاهية الألوان والتي لها روائح قوية؟		1.14
الماء	A	
الرياح	B	
الحيوانات	C	
طريقة ميكانيكية	D	

ما خصائص بذور النباتات التي تنتشر عن طريق الماء؟		1.15
كبيرة وجوفاء	A	
خفيفة و ريشية	B	
تنمو في القرون	C	
لها تنوعات واشواك	D	

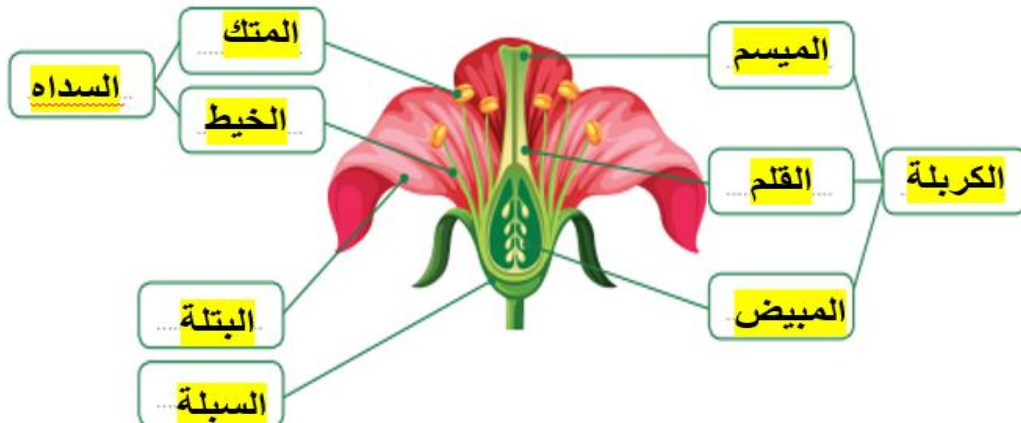
السؤال الثاني

/

أ- أكمل الجدول الآتي

الوظيفة	اسم جزء الزهرة
حماية الزهرة قبل تفتحها	السبلة
الجزء الخارجي الرقيق الملون - له دور في جذب الملقحات	البتلة
العضو الانثوي في الزهرة	الكربلة
الجزء العلوي من الجزء الانثوي - يلتقط حبوب اللقاح	الميسم
أنبوب تنتقل عبره حبوب اللقاح من الميسم الى المبيض	القلم
العضو الانثوي في الزهرة - ويتم فيها انتاج البويضات	المبيض
جزء العضو الذكري ويتم فيه انتاج حبوب اللقاح	المتك
الجزء الذي يحمل المتك	الخيظ
العضو الذكري في الزهرة ويتكون من المتك والخيظ	السداة

ب- أكمل الجدول التالي بذكر أسماء أجزاء الزهرة .



أجب عن الأسئلة التالية :

1- اذكر العوامل التي يحتاجها النبات لتنمو بشكل سليم ؟

1 _____ الضوء _____
2 _____ الماء _____
3 _____ العناصر الغذائية _____

2- عرف ما يلي :

التلقيح :

هو انتقال حبوب اللقاح من المتك الى الميسم

الاخصاب :

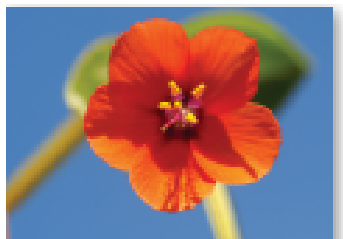
هو اندماج حبوب اللقاح مع البويضة داخل المبيض

3- اذكر 3 من المقلحات :

1 _____ الحشرات _____
2 _____ الطيور _____
3 _____ الخفافيش _____

النحل - الفراشات - العث - الخنافس -

أ . حدد طريقة تلقیح الازهار التالية :



الطيور الحشرات



الطيور الحشرات



الطيور الحشرات



الرياح



الرياح

انتهت الأسئلة،