

الوحدة السادسة التصنيف



الأهداف

١. تصنف الكائنات الحية بناء على مجموعة من الصفات المشتركة بينها.

٢- تعدد الصفات المميزة لكل من الثدييات والزواحف و البرمائيات والاسماك والطيور.

٣- تستخدم مفتاح التصنيف لتحديد صفوف الحيوانات بشكل صحيح من خلال لعبة مفتاح لتصنيف.



الهدف الأول
١. تصنف الكائنات
الحية بناء على
مجموعة من الصفات
المشتركة بينها.

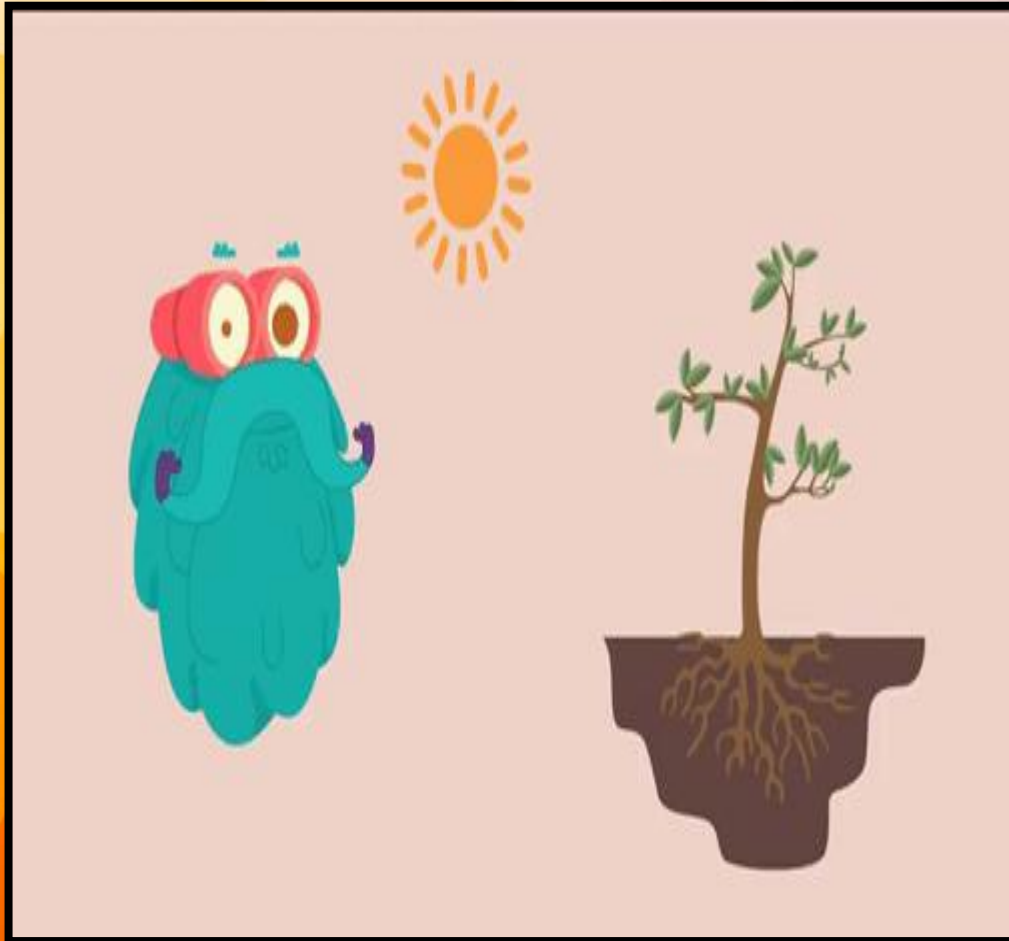


كائنات حية كائنات غير حية

كائنات حية وأشياء غير حية - تصنيف

(wordwall.net المجموعات)

الكائن الحي يتنفس.



الكائن الحي ينمو.



الكائن الحي يتحرك.



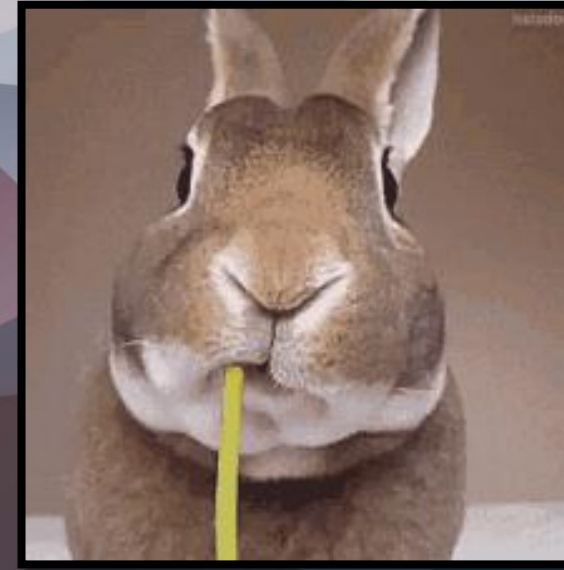
الكائن الحي يتكاثر.



الكائن الحي يستجيب لتغيرات الطبيعة.



الكائن الحي يتغذى ويخرج الفضلات.





الكائن الحي

يتغذى
ويخرج
الفضلات



يستجيب
لتغيرات
البيئة



يتكاثر



يتحرك



ينمو



يتنفس



الكائن الحي : هو الذي يستطيع أن يتنفس
ويتحرك وينمو ويتكاثر ويخرج الفضلات
ويستجيب للتغيرات في البيئة.



الكائنات غير الحية

لا تستطيع أن
تتنفس أو تتحرك
أو تنمو أو تُخرج
الفضلات أو
تتكاثر.

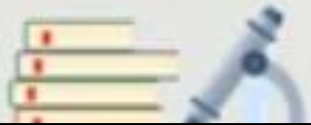
2



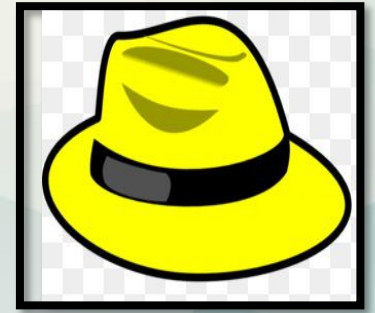
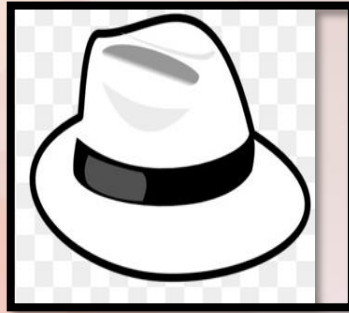
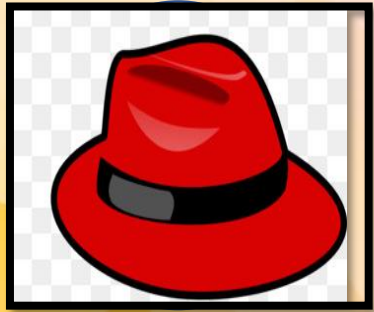
الكائنات الحية
تستطيع أن تتنفس
وتتحرك وتنمو
وتتغذى وتتكاثر
وتستجيب للمؤثرات
المختلفة.



الكائنات إما
كائنات حية أو
كائنات غير حية.



ضع كل صفة مناسبة في الخانة الصحيحة الخاصة بالكائن الحي المناسب لها :



النبات	الحيوان	الإنسان

ماذا تعلمنا اليوم؟



يمكن تصنيف الحيوانات وفق
الموطن – نوع الغذاء – طريقة التكاثر و خصائصها التي يمكن
ملاحظتها.

يمكن تصنيف النباتات حسب عدة خصائص منها:
شكل الأوراق – وجود الأزهار- لون الأزهار.

يمكن تصنيف الأشخاص حسب خصائص لا يمكن
ملاحظتها منها الطعام المفضل ويمكن تمثيل ذلك بعدة
طرق منها الرسوم البيانية أو المخططات المفاهيمية.

ما التصنيف؟

وضع الكائنات في مجموعات حسب
الخصائص المشتركة بينها

التصنيف هو

وضع الحيوانات في مجموعات حسب خصائصها



المكان الذي تعيش فيه.

طريقة الحركة

غطاء الجسم

التقويم البنائي الكتاب المدرسي صفحة ٢٧٥ رقم ١



أَخْتَارُ الإِجَابَةَ الصَّحِيحَةَ.



أَيُّ مِمَّا يَأْتِي لَيْسَتْ مِنْ خَصَائِصِ الْكَائِنِ الْحَيِّ؟

(أ) يُمَكِّنُ أَنْ يَتَكَاثَرَ.

(ب) يُخْرِجُ الْفَضَالَاتِ.

(ج) لَا يَتَحَرَّكُ.

(د) يُمَكِّنُ أَنْ يَنُمُوَ.

التقويم البنائي الكتاب المدرسي صفحة ٢٧٦ رقم ٤



ارسم دائرة باللون الأخضر حول الكائنات الحية ودائرة بالأحمر حول الكائنات غير الحية.





التقويم البنائي الكتاب المدرسي صفحة ١٩٥ رقم ٥

٥ أذكر ثلاث خصائص يمكن استخدامها لتصنيف الحيوانات في مجموعات.

■ مَوْطِنُ الْحَيَوَانِ

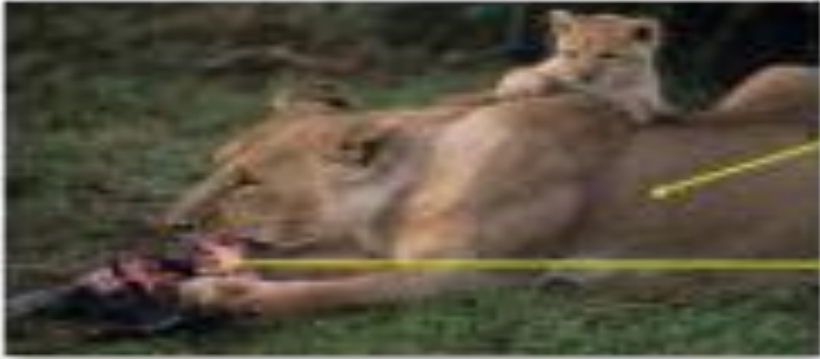
■ نَوْعُ غِذَائِهِ

■ مَظْهَرُهُ الْخَارِجِيُّ أَوْ خَصَائِصُهُ الَّتِي يُمَكِّنُ مِلَاحَظَتَهَا

التقويم البنائي الكتاب المدرسي صفحة ١٩٥ رقم ٦



٦ أَكْتُبُ خَصَائِصَ الْأَسَدِ الَّتِي يُفَكِّنُ مُلَاخَظَتُهَا فِي الصُّورَةِ.



يغطي جسمه الشعر

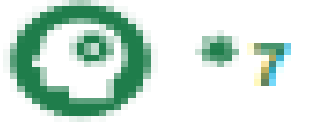
يتغذى على اللحوم



يرضع صغاره ويعتني بهم



التقويم البنائي الكتاب المدرسي صفحة ١٩٥ رقم ٧



لدى وَحيدِ القَرْنِ الأَسْوَدِ شَفَّةٌ عَلِيَا مَتَكَوْفَةٌ تُسَاعِدُهُ عَلَى أَنْ يَتَّقَدَى عَلَى أَوْرَاقِ
الأَشْجَارِ. يَمْتَلِكُ وَحيدُ القَرْنِ الأَبْيَضُ شَفَّةً عَلِيَا غَرِيضَةً مُرَبَّعَةً وَهُوَ يَتَّقَدَى عَلَى
العُشْبِ. اقْتَرَحُ الخاصِّيَّةَ الَّتِي يُمَكِّنُ أَنْ أَسْتَخْدِمَهَا لِأَصْنَفَ كُلِّ مِنْ وَحيدِ القَرْنِ
الأَسْوَدِ وَوَحيدِ القَرْنِ الأَبْيَضِ.

شكل الشفة العليا



•7

تَبْتَغِي وَزَارَةَ الْبَيْئَةِ إِجْرَاءَ اسْتِطْلَاعٍ عَنِ النَّبَاتَاتِ الَّتِي تَنَمُو فِي دَوْلَةِ قَطَرٍ.
اِقْتَرَحِي طَرِيقَتَيْنِ يُمَكِّنُ عِبْرَهُمَا تَحْنِيفَ النَّبَاتَاتِ الْمُبَيَّنَةِ فِي الصُّوَرِ.



شَجَرَةُ الْغَافِ



شَجَرَةُ تَخِيلٍ



شَوْكُ الْحَصْبِ



عُشْبَةُ الْبَرِيرِ

طول الجذع
شكل الأوراق

الطَّرِيقَةُ 1

الطَّرِيقَةُ 2



•8

طُلِبَ إِلَى طَالِبٍ بِأَجِبْ أَنْ يُجَرِّي اسْتِيقْصَاءً عَنِ خَصَائِصِ الْأَشْخَاصِ الَّتِي لَا
يُمْكِنُ مُمْلَاحَظَتُهَا. اقْتَرَحِي خَاصِيَّتَيْنِ لَا يُمَكِّنُ مُمْلَاحَظَتَهُمَا يَسْتَطِيعُ هَذَا الطَّالِبُ
الاسْتِيقْصَاءَ عَنْهُمَا.

اللون المفضل
الطعام المفضل

الهدف الثاني

تعدد الصفات المميزة
لكل من الثدييات
والزواحف و البرمائيات
والاسماك والطيور.





سَمَكَةُ الْهَامُورِ



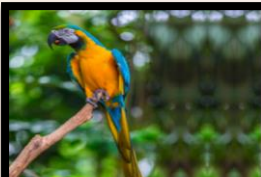
غَزَالُ الْمَهَا



سَمَكَةُ السَّلْمُونِ



ثَعْلَبٌ



بَيْغَاءُ الْمَكَو



أَرَنْبُ بَرِّي



حَمَامَةٌ



سَمَكَةُ الْقِرْشِ



صَقْرٌ

الأسماك



سَمَكَةُ الْقِرْشِ



سَمَكَةُ السَّلْمُونِ



سَمَكَةُ الْهَامُورِ

الطيور



صَقْرٌ



حَمَامَةٌ



بَيْغَاءُ الْمَكَو

الثدييات



أَرَنْبُ بَرِّي



ثَعْلَبٌ



غَزَالُ الْمَهَا

تصنيف الحيوانات - تصنيف المجموعات (wordwall.net)

05



حيوانات لا فقارية

--	--	--

حيوانات فقارية

--	--	--

ماذا تعلمت؟



فيل

يُمْكِنُ تَمْيِيزُ الْفَقَارِيَّاتِ مِنْ خِلَالِ امْتِلَاقِهَا
عَمُودًا فَقْرِيًّا.



دعسوقة

يُمْكِنُ تَمْيِيزُ اللَّافَقَارِيَّاتِ مِنْ خِلَالِ عَدَمِ
امْتِلَاقِهَا عَمُودًا فَقْرِيًّا.



دودة الأرض

بَعْضُ اللَّافَقَارِيَّاتِ لَا تَمْتَلِكُ هَيْكَلًا عَظْمِيًّا عَلَى
الْإِطْلَاقِ.

صفوف الحيوانات

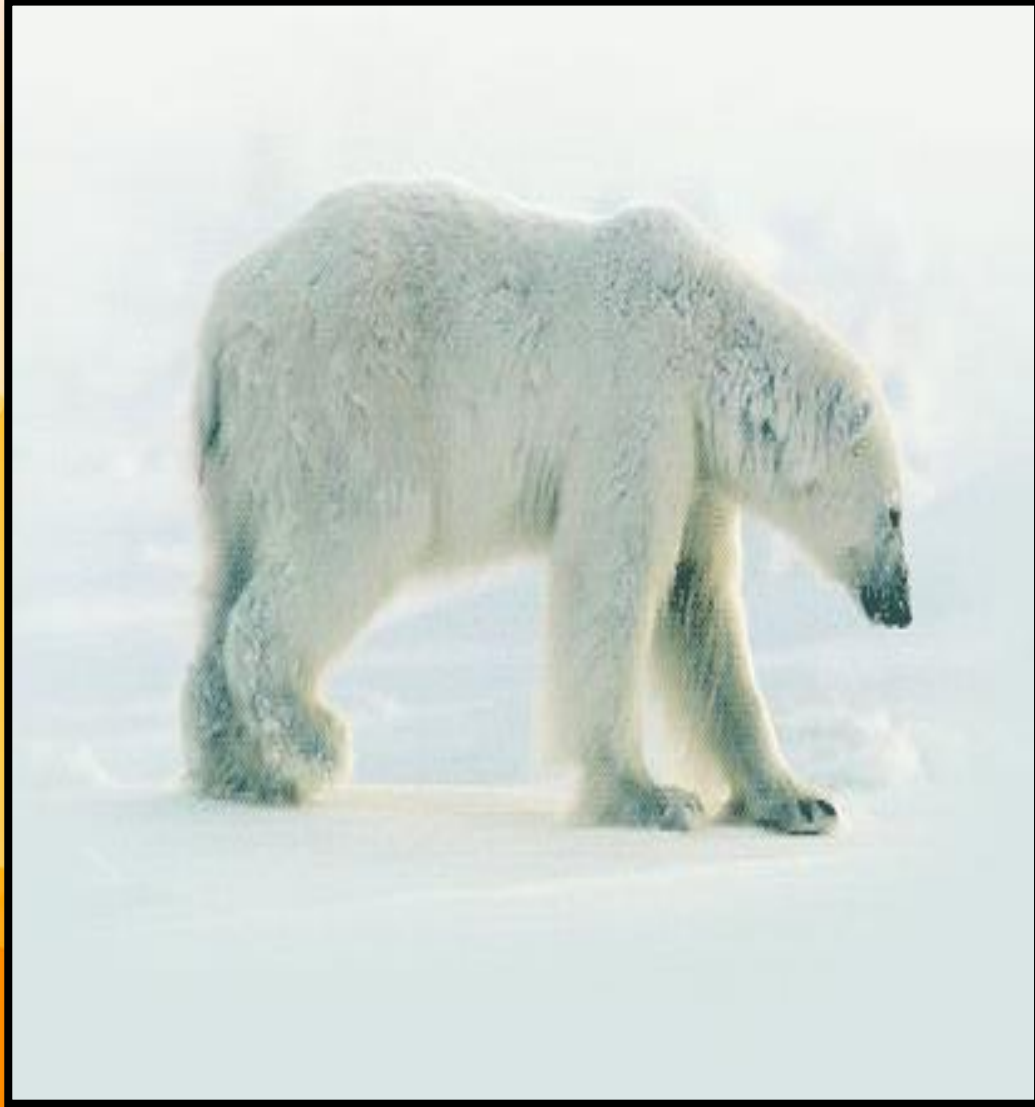
البرمائيات

الأسماك

الطيور

الزواحف

الثدييات



ما خصائص هذا الحيوان؟
وإلى أي صف ينتمي؟

- يرضع صغاره
- يغطيه الشعر
- له أربع أرجل
- صف الثدييات.



ما خصائص هذا الحيوان؟
وإلى أي صف ينتمي؟

- ترحف
- تبيض
- يغطي جسمها الحرشف
- صف الزواحف



ما خصائص هذا الحيوان؟
وإلى أي صف ينتمي؟

- يعيش نصف حياته في الماء والنصف الآخر على اليابسة.
- يبيض
- يغطي جسمها جلد رطب
- صف البرمائيات.

ما خصائص هذا الحيوان؟
وإلى أي صف ينتمي؟



- يغطي جسمه الريش.
- يبيض.
- لديها أجنحة تساعد على الطيران ولها منقار.
- صف الطيور.