

حاسوب: أول (ن ف 1) 20-21

تدريبات دعم وإثراء



1442 هـ & 20-21 م

خطط رفع كفاءة الطلاب

الصف/1-

الاسم/

تاريخ الحواسيب

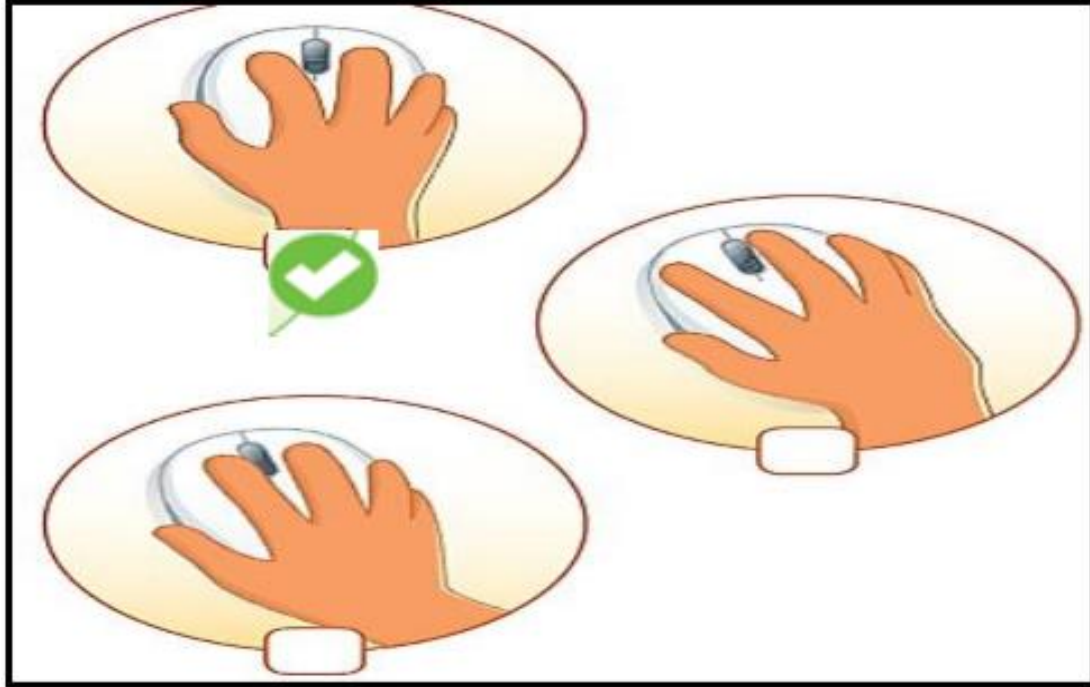
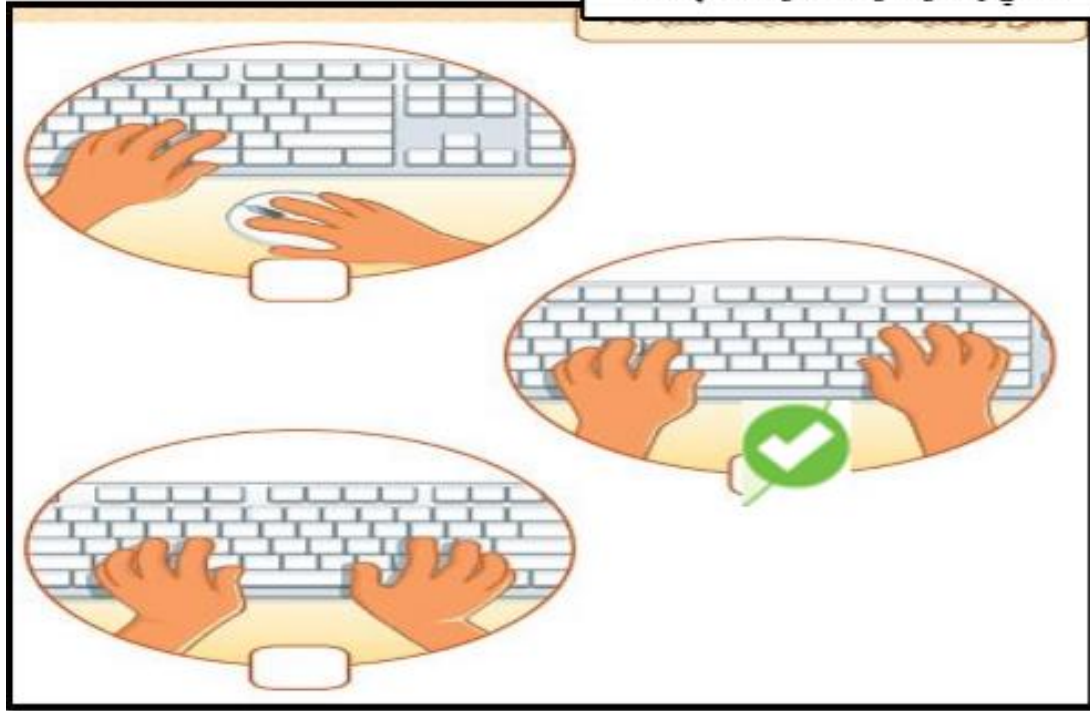
صل أنواع الأجهزة بالصورة المناسبة وذلك بكتابة الرقم المناسب أمام الصورة المناسبة.

| | | | |
|--|---|--------------------------------------|---|
|  | 3 | استخدام العداد للعمليات. | 1 |
|  | 4 | هذا أول حاسوب عملاق يسمى "ENIAC". | 2 |
|  | 2 | أول آلة حاسبة ميكانيكية يدوية. | 3 |
|  | 1 | مجموعة من الآلات الحاسبة الكهربائية. | 4 |

رتب أجهزة الحواسيب التالية طبقاً لفكرة ظهورها وذلك بكتابة الرقم للصورة المناسبة.

| | | | |
|---|---|--|---|
|  | 4 |  | 3 |
|  | 2 |  | 1 |

ماهي وضعية اليد الصحيحة للطباعة ؟



ضع علامة ✓ أسفل صورة وحدة النظام System Unit.

✓

ضع علامة ✓ أسفل صورة لوحة المفاتيح Keyboard.

✓

ضع علامة ✓ أسفل صورة الطابعة Printer.

✓

ضع علامة ✓ أسفل صورة الشاشة Monitor.

✓

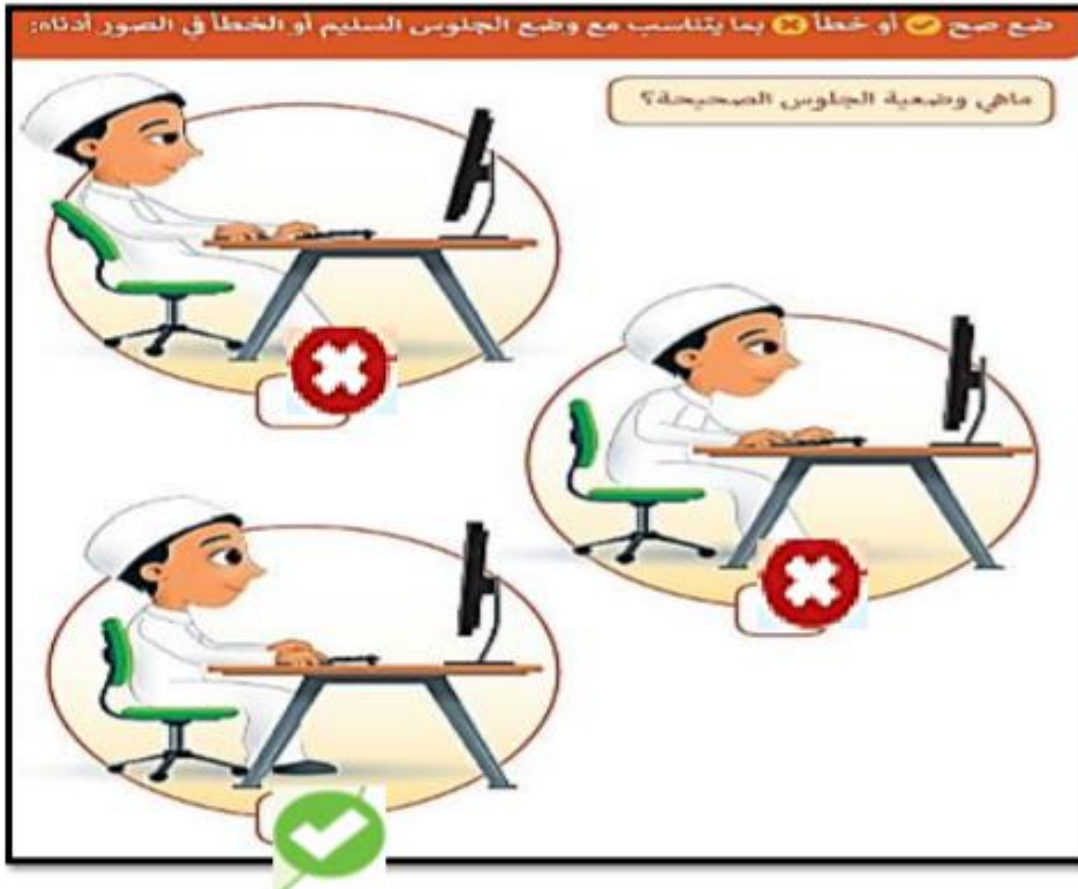
ضع علامة ✓ أسفل صورة الفأرة Mouse.

✓

ضع علامة ✓ أسفل صورة مكبر الصوت Speakers.

✓

ضع (✓) أو (×) بما يتناسب مع وضع الجلوس الصحيح أو الخطأ في الصور أدناه:



صل أسماء الأجهزة بالصورة المناسبة وذلك بكتابة الرقم المناسب أمام الصورة المناسبة:

5

حاسوب محمول

1



1

ساعة ذكية

2



4

حاسوب مكتبي

3



3

جهاز لوحي

4



2

هاتف ذكي

5

أماكن استخدام الحاسوب

صل بين مجالات استخدام الحاسوب بالصورة المناسبة وذلك بكتابة الرقم المناسب أمام الصورة المناسبة.

1 الموقع

2 البنك

3 المدرسة

4 المطار

2. يمكن أن نستخدم الحاسوب المكتبي في:

أنواع الملفات (ملف نص – ملف صوت – ملف صورة – ملف فيديو

اختر الملف الرقمي الذي يتم إنشاؤه عندما تقوم بالتالي:



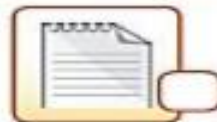
تكتب على لوحة المفاتيح.



تُسجل صوتك.



تلتقط صورة بواسطة الهاتف الذكي.



تسجل فيديو.

