

أسئلة اثرائية لا تغنى عن الكتاب

الاعداد الصحيحة ومعكوساتها و الأعداد النسبية

الشعبة: سبع/

الاسم: .....

السؤال 1 : اختر الإجابة الصحيحة فيما يلي:

1- أنفق خالد مبلغ 52 من المال ولم يعد لديه مال .  
ما المبلغ الذي كان لديه ؟

- A. -52
- B. 0
- C. 52
- D. 104

2- غاص علي من سطح المحيط على عمق 18m تحت مستوى سطح البحر ،  
ما المسافة التي يجب أن يقطعها للعودة الى السطح ؟

- A. - 18
- B. 0
- C. 10
- D. 18

3- أي من المواقف التالية يمكن أن يمثلها معكوس العدد (-25) ؟

- A. تحصل ساره على 25 ريال
- B. هبوط طائرة مسافة 25 قدم .
- C. دين بقيمة 25 ريال
- D. موقع غواص على عمق 25 قدما تحت مستوى سطح البحر.

4- أي الحالات التالية يمكن تمثيلها بمعكوس العدد 8 ؟

- A. يصعد مصعد مسافة 8 متر
- B. تنزل طائرة مسافة 8 قدم .
- C. ترتفع تكلفة تذكرة قطار بمقدار 8 ريال
- D. توفر ساره 8 ريال يوميا

5- أي موقف من التالية يمثل العدد ( 17 - ) ؟

- A. ترتفع درجة الحرارة بمقدار 17 درجة
- B. توفر 17 ريال في حصالتها
- C. يتراجع سعر السهم 17 نقطة
- D. يزداد طول النبتة 17 سم

6- أي الحالات التالية يمكن تمثيلها بالعدد 10 ؟

- A. تأخذ 10 ريال من حصالتها
- B. تنخفض درجة الحرارة بمقدار 10 درجة
- C. تقوم بإزالة 10 وردات من الحديقة
- D. يكسب فهد 10 نقاط عن كل سؤال صحيح

7- يكتب الكسر  $\frac{1}{4}$  في صورة كسر عشري منتهي .

- A. 0.25
- B. 0.50
- C. 0.75
- D. 1.75

8- يرغب علي في شراء  $\frac{1}{2}$  1 من التفاح ما الكسر العشري المكافئ له ؟

- A. 0.50
- B. 1.25
- C. 1.50
- D. 1.75

9- تتطلب وصفاً  $2\frac{3}{5}$  كوب من الحليب ، اكتب عدد أكواب الحليب في صورة كسر عشري .

- A. 0.35
- B. 2.3
- C. 2.5
- D. 2.6

10- ظهرت نتيجة تجربة وجود  $1\frac{2}{10}$  جزيء من الملتر الواحد ، اكتب الكسر العشري المكافئ للعدد .

- A. 1
- B. 1.2
- C. 1.3
- D. 1.4

السؤال الثاني :

اكتب الكسر العشري المكافئ للعدد النسبي وهل هو كسر عشري منته ام غير منته

$\frac{4}{5}$

## الصف السابع - قسم الرياضيات

أسئلة اثنائية لا تغنى عن الكتاب

**جمع وطرح أعداد صحيحة ونسبية**

الشعبة: سابع/

الاسم: .....

السؤال 1 : اختر الإجابة الصحيحة فيما يلي:

1- أوجد ناتج  $(-2) + (-7)$  ؟

- A. - 9
- B. -5
- C. 5
- D. 9

2- أوجد ناتج  $6 + (-6)$  ؟

- A. - 6
- B. 0
- C. 6
- D. 12

3- أوجد ناتج  $0 + (-3)$  ؟

- A. - 3
- B. 0
- C. 3
- D. 1

4- أوجد ناتج (8 -) - 7 ؟

- A. - 15
- B. - 1
- C. 1
- D. 15

5- أوجد ناتج 6 - 2 ؟

- A. - 8
- B. - 4
- C. 4
- D. 8

6- أوجد ناتج 1 - 9 - ؟

- A. - 10
- B. - 8
- C. 8
- D. 10

7- أوجد ناتج  $7\frac{1}{2} + (-5.5)$

- A. -13
- B. -2
- C. 2
- D. 13

8- أوجد ناتج  $4.3 + (-2.1)$  ؟

- A. - 6.4
- B. - 2.2
- C. 2.2
- D. 6.4

9- أوجد ناتج  $5\frac{1}{4} - 1\frac{1}{4}$

- A. - 5
- B. - 4
- C. 4
- D. 5

السؤال الثاني

سحبت منال مبلغ QR 7 من حصالتها بوم الاثنين ، ثم سحبت منها QR 3 يوم الأربعاء  
اكتب التغير في رصيد حصالتها بعد عمليتين السحب التي قامت بها ؟

وضح خطوات الحل في المستطيل أدناه

السؤال الثالث

خسر فريق 5 أهداف في المباراة الأولى وفاز ب 4 أهداف في المباراة الثانية ،  
ما إجمالي التغير؟

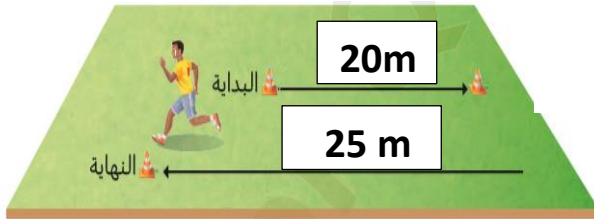
وضح خطوات الحل في المستطيل أدناه

السؤال الرابع

ركض سنجاب في مسار مستقيم مسافة 25 مترا "نزولا" من قمة إحدى التلال ليأكل ثمرة بلوط ومن ثم صعد التلة مسافة 13 متر صعودا" اكتب العدد الذي يمثل الموقع النهائي للسنجاب ؟  
وضح خطوات الحل في المستطيل أدناه

السؤال الخامس

ركض فارس مسافة 20 متر الى اليمين ثم استدار و ركض 25 متر في الاتجاه المعاكس ،  
اين يقع فارس بالنسبة الى المكان الذي بدأ منه ؟



وضح خطوات الحل في المستطيل أدناه



السؤال السادس : أوجد ناتج ما يلي .

$5 + (-9) =$	$3 - (-7) =$
$(-4) + 0 =$	$(-2) - (-8) =$
$-8 + 9 =$	$6 - 8 =$
$4 - 8 =$	$-2 + 2 =$
$5 + (-6) =$	$-3 + (-3) =$

ضرب وقسمة أعداد صحيحة وأعداد نسبية

الشعبة: سابع/

الاسم: .....

السؤال 1 : اختر الإجابة الصحيحة فيما يلي:

1- أوجد ناتج  $-2 \times (-7)$

- A. -14
- B. - 9
- C. 9
- D. 14

2- أوجد ناتج  $5 \times (-4)$

- A. -20
- B. - 9
- C. 9
- D. 20

3- أوجد ناتج  $-2 \times (-5) \times 2$

- A. -20
- B. - 9
- C. 9
- D. 20

4- أوجد ناتج  $6 \times (-4) \times (-2)$

- A. -48
- B. - 14
- C. 14
- D. 48

5- أوجد ناتج  $-(\frac{30}{-5})$

- A. -6
- B. -5
- C. 6
- D. 25

6- أوجد ناتج  $-(\frac{-12}{-4})$

- A. -8
- B. -4
- C. -3
- D. 3

7- أوجد ناتج  $-14 \div (-2)$

- A. -12
- B. -7
- C. 7
- D. 12

8- اوجد ناتج :  $\frac{-3}{4} \times \frac{1}{2}$

- A.  $\frac{-8}{3}$   
B.  $\frac{-3}{8}$   
C.  $\frac{3}{8}$   
D.  $\frac{8}{3}$

9- اوجد ناتج :  $\frac{2}{9} \div -\frac{7}{9}$

- A.  $-\frac{7}{2}$   
B.  $\frac{-2}{7}$   
C.  $\frac{2}{7}$   
D.  $\frac{7}{2}$

10- اوجد ناتج :  $-\frac{2}{6} \div \frac{1}{5}$

- A.  $-\frac{10}{6}$   
B.  $-\frac{6}{10}$   
C.  $\frac{6}{10}$   
D.  $\frac{10}{6}$

**السؤال 2:** سحبت هدى من رصيدها 12 QR مره واحده باليوم ، ما اجمالي التغير على مدى أربعة أيام

**السؤال 3 :** ذهب محمد لممارسة القفز بالمظلات حيث يهبط بمعدل 30 قدم في 2 ثانيه اذا حافظ على هبوطه بانتظام ، ما العدد الذي يمثل التغير في ارتفاع محمد في الثانية الواحدة ؟

**السؤال 4 :** بدأ متسابق في برنامج مسابقات بإجابتين خاطئتين عن أول سؤالين .  
يخسر المتسابق 600 نقطة عن كل إجابة خطأ . احسب اجمالي عدد نقاط المتسابق ؟

**السؤال 5 :** خسر فريق جري عدد الأمتار نفسه في كل لعبة 7 أمتار من أربعة جولات متتالية ، ما إجمالي التغير بالمتري ، من حيث بدأ الفريق .

الصف السابع - قسم الرياضيات

تدريبات الاثرانية لا تغني عن الكتاب " تحليل واستعمال علاقات التناسب "

الاسم: .....

معدل الوحدة

الشعبة: سابع/

السؤال 1 : اختر الإجابة الصحيحة فيما يلي:

1- أوجد معدل الوحدة لعدد 4 فطائر بسعر QR 12 ؟

A.  $\frac{QR2}{1}$

B.  $\frac{QR3}{1}$

C.  $\frac{QR4}{1}$

D.  $\frac{QR6}{1}$

2- اشترت ليلي 6 دفاتر بسعر QR36 أوجد سعر الدفتر الواحد ؟

A.  $\frac{QR6}{1}$

B.  $\frac{QR7}{1}$

C.  $\frac{QR36}{1}$

D.  $\frac{QR42}{1}$

السؤال 2 : حدد السعر الأفضل ،

7 أقلام بسعر QR 14 أم 4 أقلام بسعر QR 12

3 ملصقات بسعر QR 30 أم 4 ملصقات بسعر QR 20

**السؤال الثالث :** قرأ علي 120 صفحه من كتاب المطالعة في 3 ساعات و قرأ ناصر 180 صفحة من نفس الكتاب في 6 ساعات ، اذا استمر كل منهما في القراءة بنفس سرعته، أيهما أسرع بالقراءة ؟

**السؤال الرابع :** في أحد المراكز التجارية ، تباع عبوة صلصة السلطة ذات 5 جرام بسعر 15 ريال ، و العبوة ذات 7 جرام بسعر 14 ريال ، ما العبوة التي سعر الجرام الواحد من صلصة السلطة فيها هو الأقل ؟

**السؤال الخامس :** سار فهد مسافة 6 كم فسجل جهاز تتبع النشاط البدني لديه 4200 خطوة بينما سجل ل خالد 1800 خطوة اذا قطع مسافة 2 كم ، لنفترض أن كل من فهد و خالد يقطع نفس المسافة تقريبا بالخطوة الواحدة، أي منهما يسير خطوات أكثر لقطع مسافة 1 كم ؟

تدريبات الاثرانية لا تغني عن الكتاب "تحليل واستعمال علاقات التناسب"

الشعبة: سابع/

النسب المتكافئة وثابت التناسب

الاسم: .....

السؤال 1 : اختر الإجابة الصحيحة فيما يلي:

1- اذا كان ثابت التناسب يساوي 4 ما هي معادلة التناسب ؟

- A.  $y=4 - x$
- B.  $y= 4x$
- C.  $y=0.4x$
- D.  $y= x + 4$

2- ما ثابت التناسب في المعادلة  $y= 6x$

- A. 0
- B. 1
- C. 3
- D. 6

3- ما ثابت التناسب بالمعادلة  $Y= 2.5 X$

- A.  $K = 0.5$
- B.  $K = 2$
- C.  $K = 2.5$
- D.  $K = 5.2$

4- تقطع ريم 300 m خلال الدقيقة الواحدة ، ما المعادلة التي تمثل المسافة المقطوعة y خلال x من الدقائق ؟

- A.  $x = 300 y$
- B.  $y = 300 x$
- C.  $y =1000 x$
- D.  $y =300 +x$



**السؤال 2:** يمثل الجدول أدناه طول الضلع للمربعات و مساحتها ،  
هل يتناسب محيط المربعات مع طول ضلعها ؟وضح اجابتك

المساحة (cm)	طول الضلع (cm)
9	3
16	4
25	5

**السؤال 3:** بين الجدول المجاور أسعار صناديق فاكهة بحسب أوزانها

الوزن	السعر
3kg	QR15
5 kg	QR 25
6 kg	QR 30

• هل العلاقة تمثل تناسب ؟ وضح اجابتك .

• اكتب ثابت التناسب ؟

• اكتب معادلة التناسب .

## الصف السابع - قسم الرياضيات

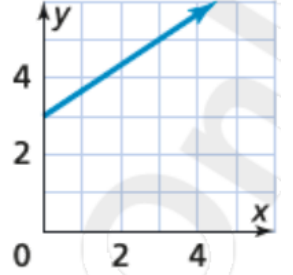
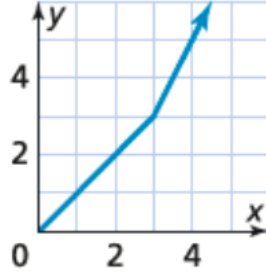
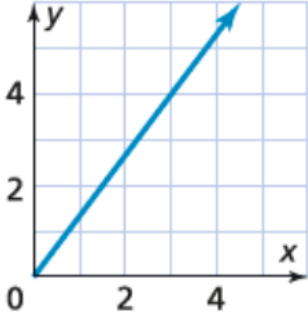
### تدريبات الاثرانية لا تغني عن الكتاب "تحليل واستعمال علاقات التناسب"

#### التمثيل البياني

الشعبة: سابع/

الاسم: .....

**السؤال 1 :** أي تمثيل بياني أدناه يبين علاقة تناسب ؟



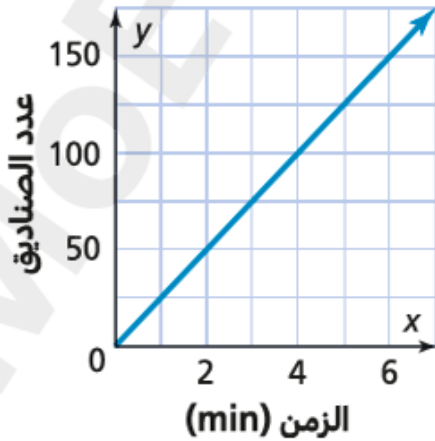
.....  
.....

.....  
.....

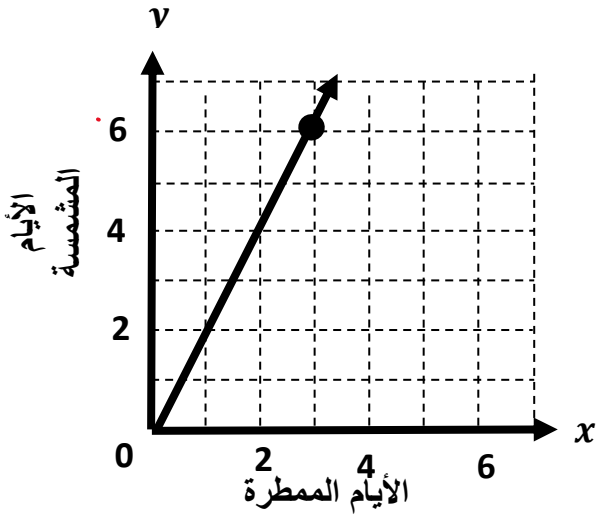
.....  
.....

**السؤال 2 :**

يبين التمثيل البياني أدناه عدد الصناديق التي تعبئها إحدى الآلات والزمن الذي تستغرقه في ذلك. هل العلاقة المبيّنة علاقة تناسب؟ ما عدد الصناديق التي تعبئها الآلة في 4 min؟



**السؤال 3 :** يوضح التمثيل البياني أدناه ، العلاقة بين عدد الأيام المشمسة و عدد الأيام الممطرة .



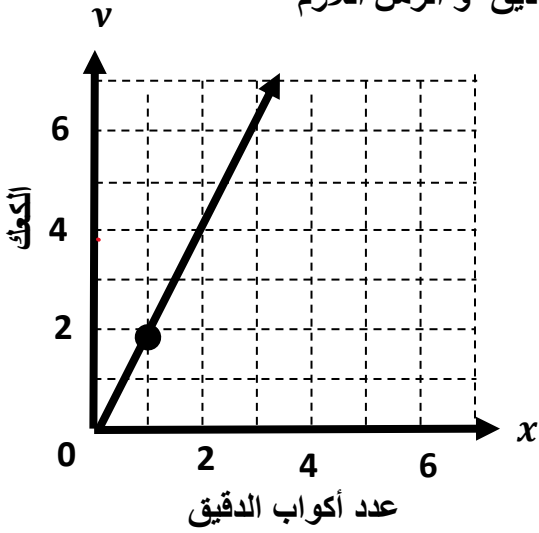
A . هل تمثل العلاقة ، علاقة تناسب ؟ وضح ذلك ؟

B . إن كانت علاقة تناسب ، أوجد ثابت التناسب ؟

C . ما المعادلة التي تمثل علاقة التناسب ؟

D . فسر معنى ثابت التناسب في هذا الموقف ؟

**السؤال 4:** يوضح التمثيل البياني أدناه ، العلاقة بين عدد الصناديق و الزمن اللازم لتعبئتها



A . هل تمثل العلاقة ، علاقة تناسب ؟ وضح ذلك ؟

B . إن كانت علاقة تناسب ، أوجد ثابت التناسب ؟

C . ما المعادلة التي تمثل علاقة التناسب ؟

D . ماذا تمثل النقطة ( 1 , 2 ) ؟

تدريبات الاثرانية لا تغني عن الكتاب

الوحدة الثالثة "تحليل وحل مسائل على النسبة المئوية "

الشعبة: سبع/

الاسم: .....

السؤال 1 : اختر الإجابة الصحيحة فيما يلي:

1- أوجد % 40 من 50 ؟

- A. 20
- B. 30
- C. 40
- D. 50

2-- أوجد % 3 من 400 ؟

- A. 3
- B. 4
- C. 7
- D. 12

3- - أوجد % 20 من 1000 ؟

- A. 20
- B. 100
- C. 200
- D. 1000

4- أوجد العدد الذي 25% منه يساوي 50

- A. 50
- B. 100
- C. 150
- D. 200

5- أوجد العدد الذي 50% منه يساوي 300

- A. 50
- B. 150
- C. 300
- D. 600

6- أوجد العدد الذي 75% منه يساوي 150

- A. 75
- B. 100
- C. 150
- D. 200

**السؤال 2 :** باسم يعمل في البورصة ، وهو يجني % 1.5 من مبيعاته كمكافأة  
في الأسبوع الماضي ، باع أسهماً بقيمة QR 400 ، ما مبلغ المكافأة التي جناها في  
الأسبوع الفائت ؟

**السؤال 3:** يحتاج طلاب المدرسة الى 300 زي موحد للرياضة اذا كان 150 من  
الطلاب قياسهم متوسط اوجد النسبة المئوية للطلاب الذين يلبسون الزي المتوسط القياس؟

**السؤال 4:** رسوم تسجيل سيارة مستعملة تساوي % 3 من سعر البيع البالغ  
QR20000. ما قيمة هذه الرسوم ؟

**السؤال 5 :** يسجل جمال 36 رمية حرة من أصل 60 خلال موسم كرة السلة.  
ما النسبة المئوية التي تمثل عدد الرميات الحرة التي سجلها جمال؟

**السؤال 6 :** يريد خالد شراء سيارة ثمنها 150 000 ريال. فدفَعَ دفعة أولى قدرها 30000 ريال  
ما النسبة المئوية التي تمثلها الدفعة الأولى من سعر الشراء؟



تدريبات الاثرانية لا تغني عن الكتاب

2

الوحدة الثالثة "تحليل وحل مسائل على النسبة المئوية"

الشعبة: سابع/

الاسم: .....

السؤال 1 : اختر الإجابة الصحيحة فيما يلي:

1- في خزان مياه L 12 في الصباح فأصبح L 15 بعد عدة ساعات ،  
ما النسبة المئوية لزيادة الماء في الخزان ؟

- A. 100%
- B. 50%
- C. 25%
- D. 15%

2- إذا كانت الكمية الأصلية تساوي 100 و الكمية الجديدة 140 ،  
ما النسبة المئوية للزيادة ؟

- A. 240%
- B. 140%
- C. 100%
- D. 40%

3- أوجد سعر البيع لسلعه ثمنها QR 4000 بعد حسم 20% من ثمنها ؟

- A. 5000
- B. 4000
- C. 2000
- D. 1000

4- ترغب ريم بإيداع مبلغ QR 400 في حساب توفيرها وستحصل على فائدة بسيطة نسبته 3.5 % سنويا على أموالها . ما مبلغ الفائدة البسيطة بعد سنة واحدة ؟

- A. 400
- B. 140
- C. 100
- D. 3.5

السؤال 2 : مبلغ الفائدة على 2000QR لمدة سنتين هو 240QR ما نسبة الفائدة البسيطة ؟

السؤال 3: أودع جاسم مبلغاً قدره QR 200 في حساب توفير بفائدة بسيطة نسبته 3.1% ما المبلغ الذي حصل عليه كفائدة بعد سنة واحدة ؟

**السؤال 4:** تباع بذله بقيمة QR 600 كانت النسبة المئوية لهامش الربح 50% أوجد سعر البيع ؟

---

**السؤال 5:** يرغب علي بشراء تذكرة بمبلغ QR800 حيث حسم سعرها بنسبة 25% أوجد سعر البيع بعد الحسم ؟

**السؤال 6:** اشترى متجر مجموعة من الأقراص المضغوطة تكلفتها 25 ريال ، باع المتجر هذه المجموعة بسعر 75 ريال ، اوجد النسبة المئوية لهامش الربح ؟

**السؤال 7:**

دفع علي ثمن سلعة كلفتها 10 ريال وباعها بمبلغ 13 ريال ، أوجد النسبة المئوية لهامش الربح ؟

السؤال 8 : اشترت علياء محفظة بسعر 250 ريال وباعتها في متجرها بسعر 100 ريال ، ما النسبة المئوية لمقدار الحسم ؟

---

السؤال 9 : تباع تذكرة سينما بقيمة 50QR، أصبح سعرها بعد التخفيض 30QR، ما النسبة المئوية للتخفيض ؟

