

# مراجعة الكائنات الحية

الصف : الثالث

المادة /  
العلوم



# الوقاية من فايروس كورونا



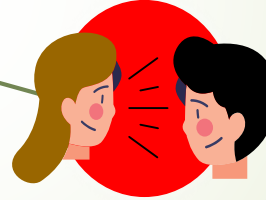
غسل اليدين بالصابون



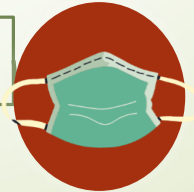
تجنب لمس العينين والأنف بيد ملوثة



تجنب الاتصال المباشر  
مع الآخرين



لا تشارك كامتك مع الآخرين



# التهيئة الحافزة

## استراتيجية / اكشف الصورة

1	2	3	4	5	6
7	8	9	10	11	12
13	14	15	16	17	18
19	20	21	22	23	24
25	26	27	28	29	30
31	32	33	34	35	36



**نتاج التعلم:**  
يطبق القدرة المعرفية في  
حل أسئلة متنوعة عن الكائنات الحية.

**كلمات الدرس:**

**الكائنات الحية Living things**  
**النباتات plants**  
**الحيوانات Animals**  
**البيئة Environment**



هل كل الثعابين متشابهة؟ هل كل السحالي متشابهة؟ لا! توجد أنواع عديدة من الثعابين والسحالي. ويختلف كل نوع قليلاً عن الأنواع الأخرى. يُطلق على كل نوع فصيلة. يسرد الجدول التالي عدد الفصائل المعروفة لأربع مجموعات من الزواحف.

**حدد القيمة المكانية للعدد ٧ في كل رقم في الجدول؟**

أنواع الزواحف	عدد الفصائل المعروفة في 2005
التماسيح	23
السحالي	4,765
الثعابين	2,978
السلحفاة	307

ما أنواع الزواحف التي يزيد عدد فصائلها عن ١٠٠٠ فصيلة؟

ما نوع الزواحف التي لها أقل عدد من الفصائل؟



تعد الحية العاصرة، التي توجد على يمين الصورة، والأفعى بوش، التي توجد أعلى الصورة، فصيلتين من فصائل الثعابين.



# هيا نبكر

## أفعى السجاد الشرقي

تستوطن هذه الأفعى البيئات الصحراوية  
وتفضل الأماكن الجبلية في دولة الإمارات  
العربية ، وتتغذى على الفئران والسحالي  
وهي أفعى سامة جداً صغيرة الحجم لها  
نابان إبريان متحركان يستقران في سقف  
الفلك العلوي

ابتكر طريقة تساعد في  
التعرف على أماكن وجود  
الأفاعي في الصحراء



## فكّر وتحدث واكتب

① المفردات ما الهيكل الخارجي؟

طبقة رقيقة وصلبة تغطي أجسام الكائنات.

② صنف ما النوع الحيوي الذي ينتمي إليه الحمار الوحشي؟ كيف عرفت ذلك؟

التدييات	التدييات
الحمار الوحشي ليس له قشور أو ريش مثل المجموعات الأخرى للفقاريات.	الحمار الوحشي له شعر ويولد.

③ التفكير الناقد برأيك كيف تؤثر عظامك على شكلك وطريقة حركتك؟

تدعم العظام شكل الجسم وتسمح له بالحركة في اتجاهات معينة.

④ التهيئة للاختبار تعد كل الزواحف من الحيوانات التي لها

A أعمدة فقرية وخياشيم.

B رتان وسيطان.

C أعمدة فقرية ورتان.

D أعمدة فقرية وزعانف.

السؤال المهم كيف يمكن مقارنة أعضاء الحيوانات؟

العمود الفقري هو إحدى الميزات التي يمكن أن تستخدم في تصنيف الحيوانات. يمكن أيضاً استخدام بعض الميزات الأخرى مثل الفراء أو وضع البيض لتصنيف الحيوانات.

# المفردات

DOK 1

املاً كل فراغ بأفضل مصطلح من القائمة.

خلايا (cells) كائن حي (organism)

بيئة (environment) البناء الضوئي (photosynthesis)

لافقاري (invertebrate) تتكاثر (reproduce)

ثدييات (mammal) مأوى (shelter)

مادة غذائية (nutrient) فقاري (vertebrate)

1. تبحث الحيوانات أحياناً عن مكان آمن أو. \_\_\_\_\_ لتحمي نفسها.

2. يُطلق على كل ما هو حي اسم - \_\_\_\_\_.

3. يُطلق على الحيوان الذي له عمود فقري اسم \_\_\_\_\_.

4. الكائنات الحية. \_\_\_\_\_ لنتج أكثر من نوعها الخاص.

5. يُطلق على الكائن الفقاري الذي يولد اسم \_\_\_\_\_.



6. يُطلق على المادة التي تساعد الكائنات الحية على النمو والبقاء بحالة جيدة اسم

\_\_\_\_\_.

7. تصنع النباتات غذاءها الخاص من خلال عملية

املاً كل فراغ بأفضل مصطلح من القائمة.

كائن حي (organism)

خلايا (cells)

البناء الضوئي (photosynthesis)

بيئة (environment)

تكاثر (reproduce)

لافقاري (invertebrate)

مأوى (shelter)

ثدييات (mammal)

فقاري (vertebrate)

مادة غذائية (nutrient)

8. تتكون الكائنات الحية من

\_\_\_\_\_.

9. يُطلق على الحيوان الذي ليس له عمود فقري اسم

\_\_\_\_\_.

10. تُعد جميع الكائنات الحية والأشياء غير الحية التي تحيط بالكائن الحي

جزءاً من \_\_\_\_\_.

## المهارات والمفاهيم

DOK 2-3

أجب عن كل مما يلي بعبارات كاملة.

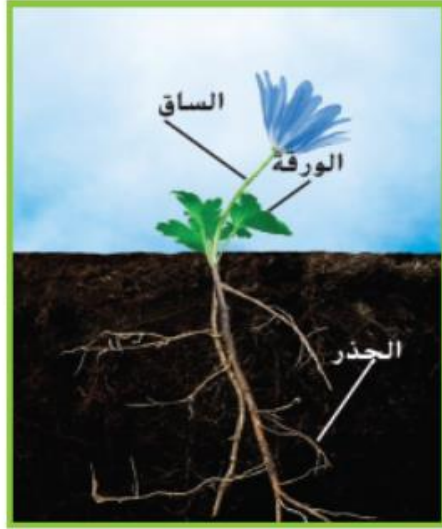
11. **الفكرة الرئيسية والتفاصيل** ما الذي يجعل الكائنات الحية تختلف عن الأشياء غير الحية؟

12. **الكتابة الوصفية** صف الأعضاء التي تستخدمها الحيوانات المختلفة للتنفس.

13. **صنف** ضع الحيوانات التالية في مجموعتين: فقاريات أو لافقاريات؛ الفراشة.

14. **التفكير الناقد** ما الذي قد يحدث للنبات إذا قام أحد الأشخاص بقطف معظم أوراقه؟

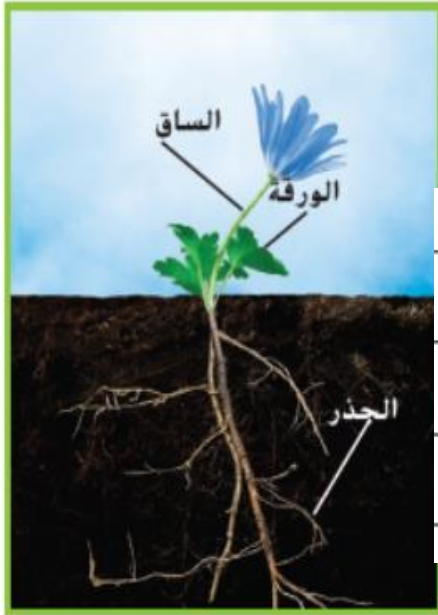
15. اشرح كيف يساعد كل جزء مسمى النبات في البقاء على قيد الحياة.



16. كيف تحصل الكائنات الحية على ما تحتاج إليه لكي تعيش وتنمو؟

الفكرة  
الرئيسية

15. اشرح كيف يساعد كل جزء مسمى النبات في البقاء على قيد الحياة.



الساق: يحمل النبات وينقل المواد الغذائية إلى النبات؛

الورقة: تحول ضوء الشمس إلى غذاء للنبات؛ الجذر:

يمتص الماء والمواد الغذائية من التربة إلى النبات

ويساعد على دعم النبات

16. كيف نحصل الكائنات الحية على ما نحتاج إليه لكي نعيش وننمو؟

الفكرة  
الرئيسية

تحصل الكائنات الحية على ما تحتاجه من البيئة التي تعيش فيها

## حوّط أفضل إجابة لكل سؤال.

1. ما السؤال الواحد الذي يمكن أن نسأله لتكتشف هل الشيء كائن حي أم لا؟

**A** هل يمتص مواد غذائية؟

B هل كان من صنع الإنسان؟

C هل هو مأخوذ من الطبيعة؟

D هل هو مكون من أكثر من خلية واحدة؟

2. بعض النباتات الموجودة في الغابات الاستوائية المطيرة لها أوراق كبيرة جدًا. وتساعد الأوراق الكبيرة النباتات على

A توفير طاقتها.

B فقدان مياه الأمطار الزائدة.

**C** امتصاص مزيد من ضوء الشمس.

D دعم جذوعها الطويلة.

3. إن الآذان الكبيرة لأرنب الصحراء تساعد على أن

A يجري بسرعة.

B يندمج مع البيئة.

C يجد الغذاء.

**D** يبقى باردًا.

4. كيف تستخدم الحيوانات التمويه للبقاء على قيد الحياة؟

A عن طريق التميز في بيئتها.

B عن طريق امتصاص مزيد من ضوء الشمس

**C** عن طريق الاندماج مع بيئتها

D عن طريق إطلاق صيحات إنذار

5. في أي مكان سيكون من المرجح أن تجد حيوانات ذات فراء كثيف مع وجود دهون كثيرة؟

A الصحراء

**B** المياه الباردة، مياه القطب الشمالي

C الغابة المطيرة

D مياه المحيطات الدافئة

6. يحتاج النبات إلى كل مما يلي لكي يعيش باستثناء

A مواد غذائية.

B الماء.

C ضوء.

**D** رمال.

أجب عن الأسئلة التالية.

9. صف كيف تساعد الأجزاء المسماة النبات في البقاء على قيد الحياة.



تساعد الأوراق النبات على امتصاص

ضوء الشمس لصنع الغذاء؛ يحمل الساق

النبات وينقل الماء إلى الأجزاء الأخرى

للنبات؛ تثبت الجذور النبات في الأرض

وتمتص الماء والمواد الغذائية من التربة.

7. تعيش حيوانات الرنة في التندرا في القطب الشمالي. وتتناول النباتات الصغيرة في معظم أيام فصل الصيف.



ماذا تفعل في الشتاء عندما يصعب العثور على نباتات؟

- A تأكل اللحوم بدلاً من النباتات
- B تدخل في بيات شتوي
- C تغير لونها
- D تهاجر

8. ما الذي تقوم به جذور النبات لتساعده في الحصول على ما يحتاجه؟

- A تمتص ضوء الشمس.
- B تمتص ثاني أكسيد الكربون.
- C تمتص الماء.
- D تتناول الغذاء.