

مراجعة

هيا يا صغيري ركز جيداً ومن ثم حوِّط الإجابة الصحيحة

1) البقع الموجودة على النمر نوع من

أ - التمثويه ب - التكيف ج - دورة الحياة

2) تسمى مراحل حياة الحيوان من الولادة حتى الممات

أ - الثدييات ب - الضفدع ج - دورة الحياة

صِلْ بِخَطِّ الْكَلِمَةِ مَعَ الرَّسْمِ الْمُنَاسِبِ.



•

2. الثَّدييات



•

3. البرمائيات



•

4. الزواحف



•

5. اليرسوع



•

6. الحشرات



•

7. الكتكوت



•

8. الشرنقة

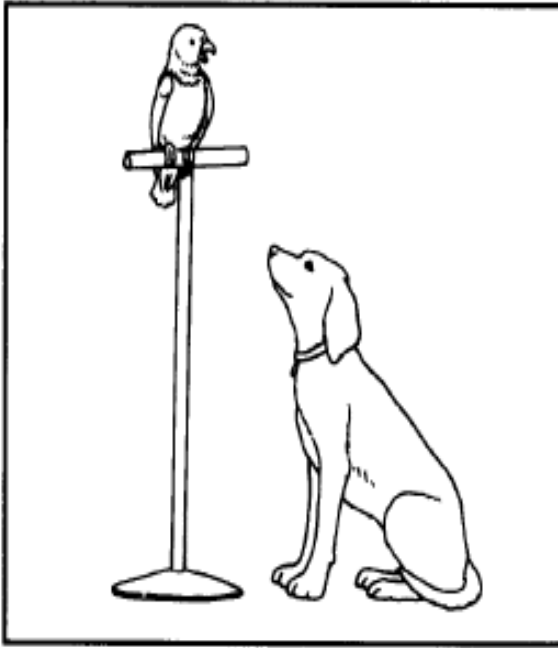
9 . ما هُوَ الشَّيْءُ الَّذِي لَا تَحْتَاجُ إِلَيْهِ تِلْكَ الْحَيَوَانَاتُ؟

أ. غِذَاء

ب. ماء

ج. خِيَاشِيم

د. هَوَاء

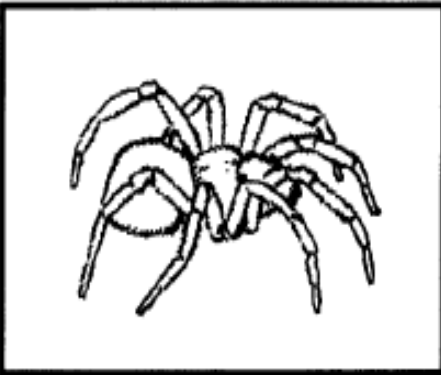


10. حَوِّطِ الْحَيَوَانَ الَّذِي فِي جِسْمِهِ عِظَام.

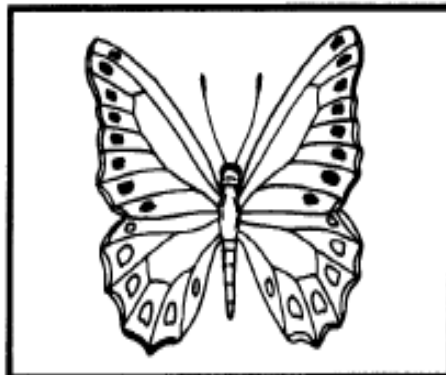
أ.



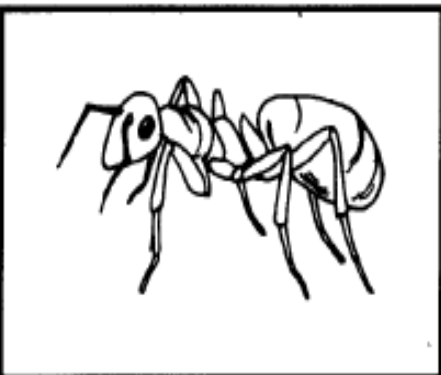
ب.



ج.



د.



صِلْ بِخَطِّ الْكَلِمَةِ أَوْ الْعِبَارَةِ مَعَ الرَّسْمِ الْمُنَاسِبِ.



•

11. جِلْدٌ خَشِنٌ وَجَافٌ •



•

•

12. رِيَشٌ



•

•

13. خَيَاشِيمٌ



•

•

14. شَعْرٌ

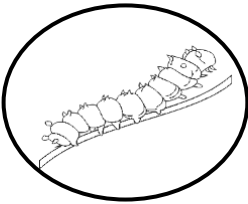


•

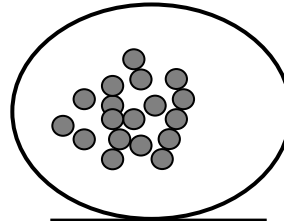
•

15. جِلْدٌ نَاعِمٌ وَرَطْبٌ

هيا يا صغيري رتب مراحل نمو الفراشة:

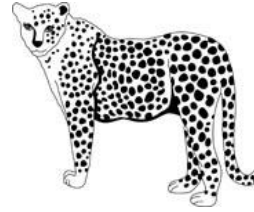




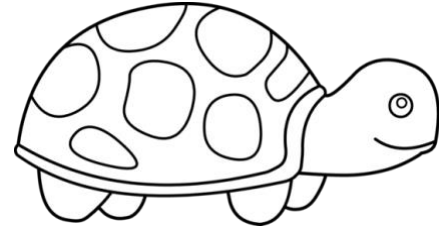
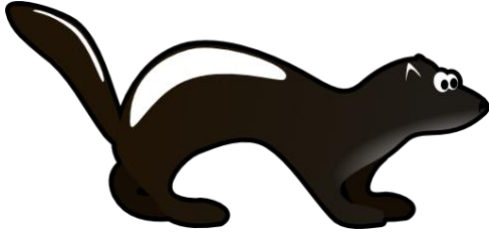




اكتب التكيف أو التمويه تحت كل الصورة



كيف تحافظ الحيوانات التالية على سلامتها ؟



ضع علامة صح أو خطأ

- 1- قنديل البحر من الحيوانات الفقارية ()
- 2- تنمو ضغار دب الباندا داخل رحم أمها ()
- 3- التمويه هو وسيلة تستخدمها الحيوانات للامتزاج و التخفي ()
- 4- تتجنب طيور الكركي الشتاء البارد بطيرانها نحو الجنوب ()