



UNESCO associated Schools  
Écoles Associées de l'UNESCO  
Escuelas Asociadas de la UNESCO  
(المدارس المتصلة باليونسكو)



دولة الإمارات العربية المتحدة  
المدارس الأهلية الخيرية  
دبي - الشارقة - عجمان

# منهاج داعم للصف الثالث للفصل الدراسي الأول 2019\_2020

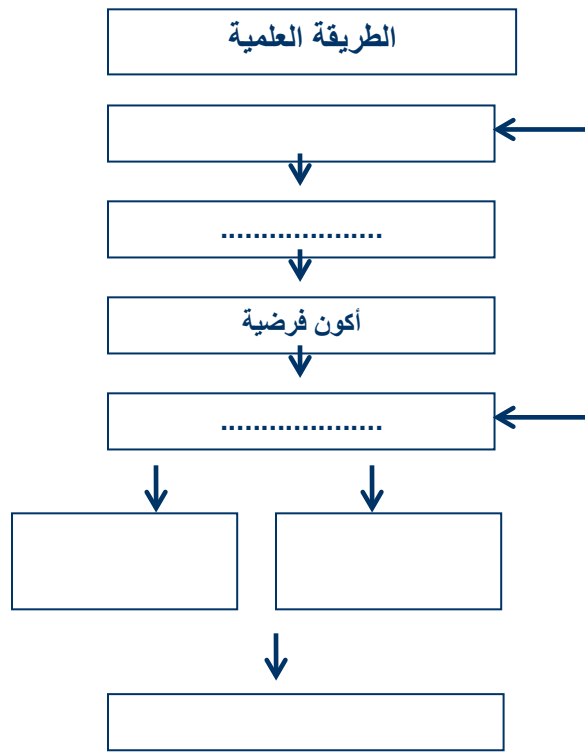




## مهارة التحليل وحل المشكلات

### الطريقة العلمية

س1/ أكمل المخطط الذي يوضح الطريقة العلمية التي يمارسها العلماء :



س2/ عدد بعض المهارات العلمية التي يستخدمونها العلماء ؟

..... -3

..... -2

..... -1



أتقن الطالب المهارة



لا



نعم



الهدف : استنتاج حاجات الكائنات الحية

الكائنات الحية وحاجاتها

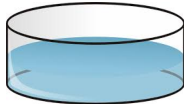
السؤال الأول: اكتب الكلمة الصحيحة في المكان المناسب من خلال الكلمات التالية

( التصنيف \_ الاستجابة \_ التكاثر \_ النمو \_ البيئة )

- 1- ..... التغير مع تقدم السن
- 2- ..... التفاعل مع ما يحيط به من مؤثرات
- 3- ..... أن ينتج الكائن الحي أفراد من نوعه
- 4- ..... هي وحدة بناء الكائن الحي
- 5- ..... وضع الأشياء التي تحمل خصائص متشابهة في مجموعات
- 6- ..... هي كل ما يحيط بالكائن الحي من كائنات حية وكائنات غير حية

السؤال الثاني : صنف الكائنات والأشياء التالية إلى :

( كائنات حية \_ كائنات غير حية )





الهدف : استنتاج حاجات الكائنات الحية

الكائنات الحية وحاجاتها

السؤال الأول: ما الأشياء التي تحتاجها الكائنات الحية لكي تعيش ؟

1 - ..... 2 - ..... 3 - .....  
=====

السؤال الثاني : أكمل بكلمات من القائمة

( الماء – الغذاء – الأكسجين – الجذور – النباتات )

- 1- تحصل الكائنات الحية على الطاقة من .....
  - 2- تصنع غذائها بنفسها .....
  - 3- يدخل ..... في تركيب أجسام جميع المخلوقات الحية.
  - 4- تمتص النباتات الماء من التربة عن طريق .....
  - 5- غاز ..... الموجود في الهواء ضروري لحياة المخلوقات الحية.
- =====

السؤال الثالث : صل من ( أ ) ما يناسب من ( ب )

| أ  | ب                  |
|--|--------------------|
| - غاز تحتاجه النباتات لتصنع غذائها                   | المجهر             |
| - الأسماك تتنفس بواسطة                               | ثاني أكسيد الكربون |
| - أداة تجعل الأشياء الصغيرة تبدو كبيرة               | الرنتين            |
| - الحصان يتنفس بواسطة                                | الخلايا            |
| - هي الوحدات البنائية التي تكون أجسام الكائنات الحية | الخياشيم           |

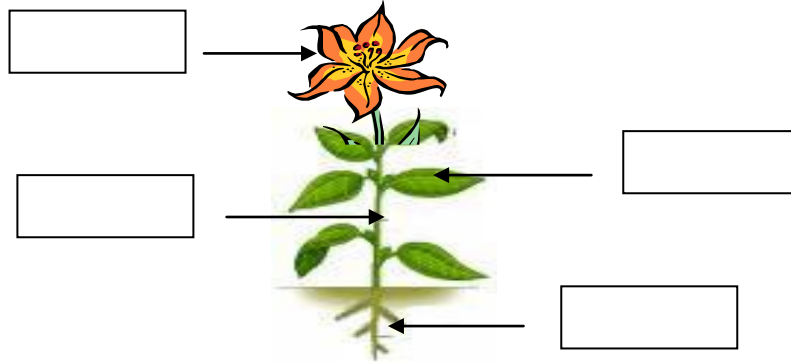




رؤيتنا : إعداد جيل لديه انتماء للوطن قادر على استخدام تقنيات العصر لتحقيق مراكز متقدمة

## الهدف : استنتاج أجزاء النبات والنباتات و أجزاؤها

أكتب أجزاء النبتة : \_

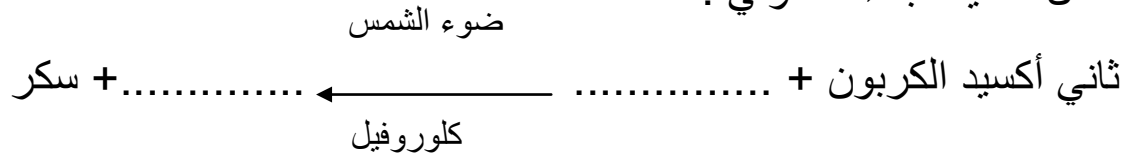


اكتب المصطلح العلمي :

|        |         |       |        |
|--------|---------|-------|--------|
| الجذور | الأوراق | الساق | التربة |
|--------|---------|-------|--------|

- (.....) تحمل النبتة و تنقل الماء و المواد المغذية إلى النبتة عبر أنابيب .
- (.....) تمتص الماء و المواد المغذية من التربة و تثبت النبتة.
- (.....) تستعمل الضوء و الهواء و الماء و المواد المغذية لتنتج الغذاء للنبتة
- (.....) توجد فيها المواد المغذية التي تحتاجها النبتة .

أكمل عملية البناء الضوئي :





رؤيتنا : إعداد جيل لديه انتماء للوطن قادر على استخدام تقنيات العصر لتحقيق مراكز متقدمة

الهدف : بعد تزكيب الحيوانات التي تساعد في البقاء على قيد الحياة

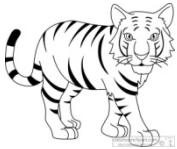
## الحيوانات وثر أكيبها



السؤال الأول: أكمل الفراغ بالكلمة المناسبة : \_

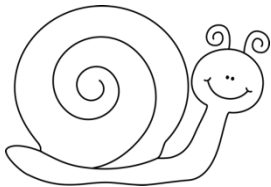
1. مكان يبقى فيه الحيوان أمانهو \_\_\_\_\_ .
2. حيوان ثديي يعيش في الماء هو \_\_\_\_\_ .
3. تتنفس الأسماك ب \_\_\_\_\_ .

السؤال الثاني: ضع إشارة ( √ ) أو ( × ) أمام العبارات التالية : \_



1. تتكون الكائنات الحية من خلايا ( ) .
2. يمتلك الاسد أسنان طويلة وحادة ( ) .
3. البطريق يستطيع الطيران الى مسافات بعيدة ( ) .

السؤال الثالث: اذكر فائدة كل مما يلي :



1. الخياشيم .....
2. القشور عند الأسماك .....
3. القوقعة عند الحلزون .....



## الهدف : يصنف الحيوانات الى فقارية ولافقارية

### تصنيف الحيوانات

#### السؤال الأول : أكمل الفراغ بالكلمة المناسبة : \_

4. تضم الفقاريات الزواحف والبرمائيات والثدييات والأسماك و\_\_\_\_\_ .



5. طبقة رقيقة صلبة تغطي أجسام \_\_\_\_\_ .

#### السؤال الثاني : ضع إشارة ( $\sqrt$ ) أو ( $\times$ ) أمام العبارات التالية :

4. تتنفس البرمائيات بالرئتين فقط ( ) .

5. الحيوانات المفصلية هي حيوانات لا فقارية ( ) .

6. تعيش اللافقاريات على اليابسة والماء ( ) .

#### السؤال الثالث : أجب عما يلي :

1. ما فائدة العظام والعمود الفقري للحيوان ؟

1..... 2..... 3.....





الهدف : يصنف الحيوانات الى فقارية ولافقارية

## تصنيف الحيوانات

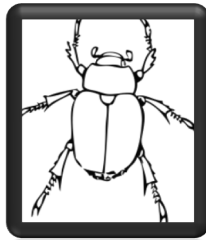
السؤال الأول : \_ صنف الحيوانات الآتية إلى فقارية ولافقارية :

الأسد \_ نجم البحر \_ البطريق \_ قنديل البحر \_ الحبار \_ الافعى



| فقارية | لافقارية |
|--------|----------|
|        |          |
|        |          |
|        |          |
|        |          |
|        |          |
|        |          |

السؤال الثاني : \_ أكتب اسم المجموعة التي ينتمي إليها الحيوان تحت صورته :





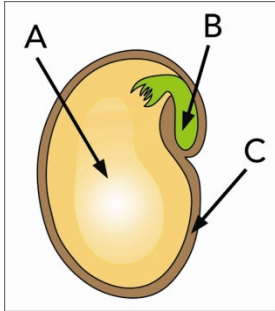


رؤيتنا : إعداد جيل لديه انتماء للوطن قادر على استخدام تقنيات العصر لتحقيق مراكز متقدمة



## الهدف : يعدد أجزاء البذرة كيف تنمو النباتات

2. اذكر أجزاء البذرة

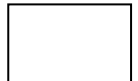
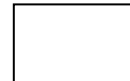
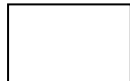
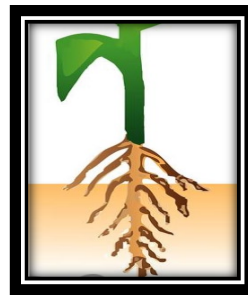
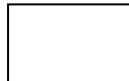
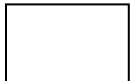


.....\_A

.....\_B

.....\_C

السؤال الثاني : رتب مراحل نمو النبات :ـ

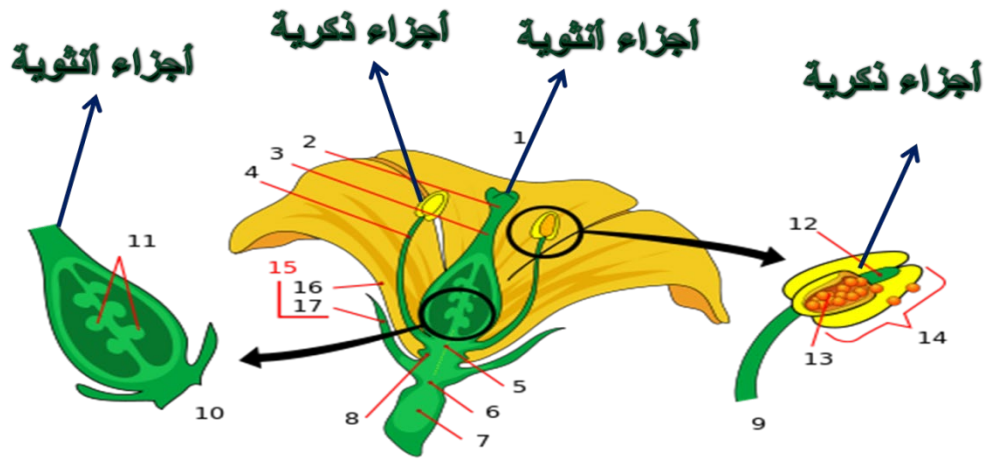




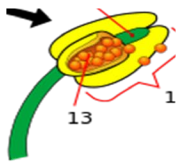
رؤيتنا : إعداد جيل لديه انتماء للوطن قادر على استخدام تقنيات العصر لتحقيق مراكز متقدمة

## عملية التلقيح

الهدف : يحدد أجزاء النبات الزهري



أكمل الفراغ فيما يلي :-



ينتج الجزء الذكري مسحوقاً يسمى

ينتج الجزء الأنثوي



وعند اجتماع حبوب اللقاح مع البويضات تنتج بذرة



= حبوب لقاح + بويضات





رؤيتنا : إعداد جيل لديه انتماء للوطن قادر على استخدام تقنيات العصر لتحقيق مراكز متقدمة

## دورة حياة النبات الزهري

الهدف : بعد مراحل دورة حياة النبات الزهري

السؤال الأول : اكتب المصطلح المناسب لكل تعريف مما يأتي

( التلقيح - البذرة - الزهرة - الجنين - الثمرة )

- 1-..... تركيب يمكن أن ينمو ويصير نباتا جديدا.
  - 2-..... جزء صغير في النبات يستمد الغذاء المخزون في البذرة لينمو
  - 3-..... جزء من النبات يكون البذور والثمار أحيانا .
  - 4-..... هى عملية اندماج حبوب اللقاح مع البويضات .
  - 5-..... تركيب أو جزء في النبات يحمل في داخله البذور .
  - 6-..... هو مراحل حياه الكائن الحي
- =====.

السؤال الثاني : رتب الخطوات التالية بوضع الأرقام  
دورة حياة شجرة الكرز



( )



( )



( )



( )



( )





## الهدف : بعد مراحل دورة حياة الحيوان

### دورة حياة الحيوان

السؤال الأول : أكمل الحمل التالية بالكلمات المناسبة:

( فراشة - البيض - التحول - الأسماك - الطيور )

- تتكاثر الزواحف والأسماك والطيور بوضع .....

- تضع ..... بيض في الماء.

- ..... تبني أعشاشاً لحماية بيضها وترقد عليه حتى يفقس.

- لا تمر الزواحف والأسماك بطور ..... فهي تشبه آباءها عندما تفقس.

- اليرقة في الحقيقة ..... صغيرة.

=====

السؤال الثاني : اختر الإجابة الصحيحة من بين الأقواس :

- لا تمر ..... بمرحلة التحول (الطيور- الخنفساء - الضفدع)

- تضع ..... بيضها في رمل الشاطئ (الطيور - السلحفاة - الأسماك)

- يتكاثر ..... بالولادة ولا يضع بيضاً ( الجمل - الحمامة - الضفدع)





المدرسة الأهلية الخيرية  
ورقة عمل علوم

اسمي : .....

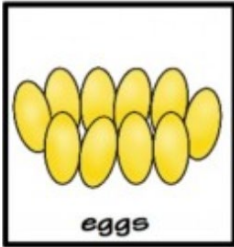
الصف : .....

رؤيتنا : إعداد جيل لديه انتماء للوطن قادر على استخدام تقنيات العصر لتحقيق مراكز متقدمة

الهدف : يعدد مراحل دورة حياة الحيوان

## دورة حياة الحيوان

رتب مراحل حياة الحيوانات التالية :ـ



eggs



دعسوقة بالغة



شرنقة



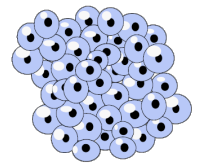
يرقة



adult frog



أبو ذنبية بأرجل



eggs



أتقن الطالب المهارة



لا



نعم



رؤيتنا : إعداد جيل لديه انتماء للوطن قادر على استخدام تقنيات العصر لتحقيق مراكز متقدمة

الهدف : يميز بين الصفات الموروثة والصفات المكتسبة

## من الآباء إلى الأبناء

السؤال الأول: أكمل الفراغ بالكلمة المناسبة : \_

6. \_\_\_\_\_ هي إنتقال السمات من الآباء إلى الأبناء

7. \_\_\_\_\_ هم صغار الكائنات الحية

8. \_\_\_\_\_ مهارات يكتسبها الكائن الحي خلال حياته

السؤال الثاني: ضع إشارة ( ✓ ) أو ( × ) أمام العبارات التالية : \_

7. الصفة الوراثية سمة من سمات الكائن الحي ( ) .

8. تنتقل الصفات المكتسبة من الآباء إلى الأبناء ( ) .

9. تفقد الشجرة أحد أفرعها هذه صفة متأثرة بالبيئة ( ) .

السؤال الثالث : أجب عما يلي : \_

3. اذكر ثلاث أمثلة على الصفات الوراثية

1\_ .....

2\_ .....

3\_ .....

4. كيف تكتسب الكائنات الحية ملامحها ؟

.....





رؤيتنا : إعداد جيل لديه انتماء للوطن قادر على استخدام تقنيات العصر لتحقيق مراكز متقدمة

الهدف : استنتاج مفهومي السلسلة والشبكة الغذائية

## السلاسل والشبكات الغذائية

السؤال الأول : صل بين كل مصطلح من ( أ ) و التعريف المناسب له من ( ب ) :

- | ( أ )                  | ( ب )   |
|------------------------|---|
| 1 - النظام البيئي -    | ( ) مخلوق حي يصنع غذاءه بنفسه   |
| 2 - السلسلة الغذائية - | ( ) مخلوق حي يتغذى على مخلوق حي آخر   |
| 3 - المنتج -           | ( ) هو المخلوقات الحية و الأشياء غير الحية التي تتشارك في البيئة و يوجد بينها تفاعل |
| 4 - المستهلك -         | ( ) هي المخلوقات الحية التي تحلل بقايا النباتات و الحيوانات و أجسامها بعد موتها     |
| 5 - المحلات -          | ( ) ترتيب المخلوقات الحية التي يعتمد كل واحد منها على الآخر                         |

السؤال الثاني : أكمل العبارات الآتية بكلمات مناسبة :

- 1 - يسمى تشابك السلاسل الغذائية .....
- 2 - تسمى الكائنات الحية التي تعتمد في غذائها على النباتات بشكل رئيسي  
آكلات .....
- 3 - تسمى الكائنات الحية التي تعتمد في غذائها على الحيوانات بشكل رئيسي  
آكلات .....





## التكيف

السؤال الأول : رتب الكلمات الآتية لتكون تعريفا للتكيف :

( يساعد - السلوك - في البيئة - الذي - البقاء - على - حيا - المخلوق )

التكيف هو : .....

السؤال الثاني : صل بين كل عبارة من ( أ ) بما يناسبها من ( ب )

( ب )

( أ )

- |                               |   |
|-------------------------------|---|
| 1 - خفا الجمل -               | ( ) تمكنه من أكل النباتات الصحراوية ذات الأشواك   |
| 2 - شفة الجمل مشقوقة -        | ( ) تمكنه من مضغ الطعام                           |
| 3 - مخالب الأسد الحادة -      | ( ) يمنعانه من الغوص في الرمال و الإحساس بالحرارة |
| 4 - أضراس الحصان -            | ( ) ليتخفى من أعدائه                              |
| 5 - يتخذ الثعبان لون البيئة - | ( ) تمكنه من الصيد                                |

السؤال الثالث : أكمل الفراغات بكلمات من القائمة :

( أكبر كمية من الماء - قليلة - تبخر الماء - ليلا - حرارة جسمه )

- 1 - يغطي نبات الصبار طبقة شمعية تمنع .....
- 2 - تمتد جذور النباتات الصحراوية على مساحات كبيرة لامتصاص .....
- 3 - ينشط الخفاش ..... بحثا عن غذائه
- 4 - يتدفق الدم إلى أذني الأرنب الطويلة للتخلص من بعض .....
- 5 - الأوراق الصغيرة للنباتات الصحراوية تفقد كميات ..... من الماء

