

ملخص العلوم لأبطال الصف الثاني

أنا البطل:

صفي:



معلمتك: مي ممدوح

الدرس الأول: ما تحتاج اليه النباتات

النباتات كائنات حية تحتاج إلى

العناصر الغذائية وهي
الموجودة في التربة



ضوء الشمس



الهواء

الماء



الكائنات الحية تنمو وتتغير ، فهي تتنفس وتأكل وتشرب
كذلك النباتات فهي كائن حي .



نبات كبير

نبات صغير

برعم

أنا صديقتكم النبات



* من الذي يخرج غاز الأكسجين؟

من الذي يحتاج الى الأكسجين؟



نحن أصدقائكم
الانسان والحيوانات

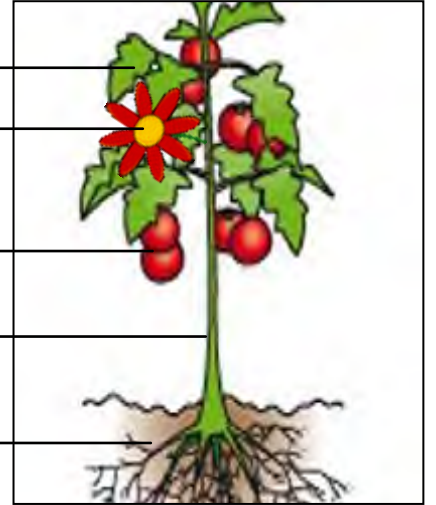
* ما هي أجزاء النبات ؟

أوراق
أزهار

ثمار

ساق

جذور



١- تمتص **الجذور** الماء والعناصر الغذائية وتثبت النبات

وظائف
أجزاء
النبات



٢- تحمل **الساق** النبات وتنقل الماء

٣- تصنع **الأوراق** الغذاء للنبات

الدرس الثاني: ما أوجه الشبه والاختلاف بين النباتات

الصفة الوراثية : هي الشكل الذي تبدو عليه الحيوانات أو النباتات أو الطريقة التي تسلكها

سؤال: فكر في اربع طرق تتشابه فيها النباتات مع الجيل السابق؟

تتشابه في البتلات والأوراق والأزهار وشكل الساق

سؤال: ضع دائرة حول جوزة البلوط...



الجزور دائما تنمو متجهة لأسفل



سؤال: ضع دائرة حول بذرة دوار الشمس...



سؤال : أي من الشجرتين يوجد في الأماكن الجافة ولديه أشواك وسيقان تخزن الماء؟



سؤال : أين شجرة الموز التي تكون فالاماكن الرطبة وبها أوراق عريضة لتحصل على الضوء؟



المضردات

استخدم كل كلمة من الكلمات الواردة في المربع لتكملة العبارات.

1. كلا المثالين A و B

الأوراق



2. كلا المثالين

السيقان



B

A

3. تمتلك النباتات _____ الجذور التي تمتص الماء من التربة.

4. تحصل النباتات على _____ العناصر الغذائية من التربة.

فقرة الأسئلة

ألاحظ وأرتب

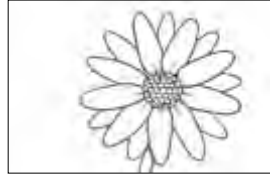
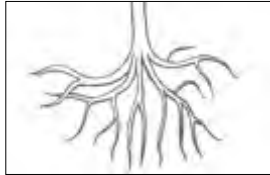


السؤال الثاني : صل بين الكلمة والصورة المناسبة :

زهرة

أوراق

جذور



السؤال الثالث : ضع دائرة حول احتياجات النبات :



السؤال الرابع : ضع إشارة (V) أمام العبارة الصحيحة وإشارة (X) أم العبارة الخاطئة :

* تنمو الجذور فوق التربة ()

* جميع اجزاء النبات متشابهة ()

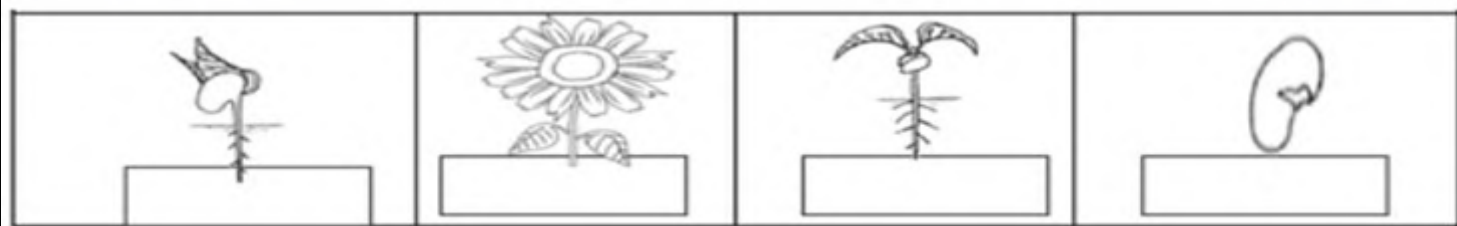
* تصنع النباتات غذاءها بنفسها ()

* عندما ألاحظ أستخدم حاسة النظر فقط ()

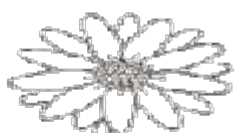
* الحيوانات والنباتات كائنات حية ()

اكتب مراحل نمو النبتة

(برعم بذرة نبتة صغيرة نبات كبير)



الجزء الذي يمتص الماء ويثبت النبات في التربة



الجزء الذي ينتج الغذاء



الجزء الذي ينقل الماء إلى الأوراق ويحمل النبتة



(مراجعة)

السؤال الأول : لون حرف الاجابة الصحيح :

1- تثبت النبتة في التربة وتمتص الماء :



2- تصنع الغذاء للنباتات مستخدمة أشعة الشمس والهواء :



3- تحصل النباتات على ----- من التربة .

أوراق ☐

عناصر غذائية ☐

ساق ☐

4- تبين الصورة



دورة حياة النبات ☐

دورة الماء ☐

السلسلة الغذائية ☐

5- اذا وضعت بذور الفاصوليا الثلاثة على منشفة ورقية مبللة ، وألصقتها بلوح إعلانات

أ- ما الجزء الذي ينمو أولاً .



أوراق ☐

جذور ☐

ساق ☐

ب- إلى أين يتجه .

إلى أعلى ☐

إلى أسفل ☐

6- ما الذي يمكن أن يغير الطريقة التي تنمو بها النباتات ؟

أنواع التربة وموقع الضوء ☐ أنواع التربة والرياح ☐ موقع الضوء و أنواع التربة والرياح ☐

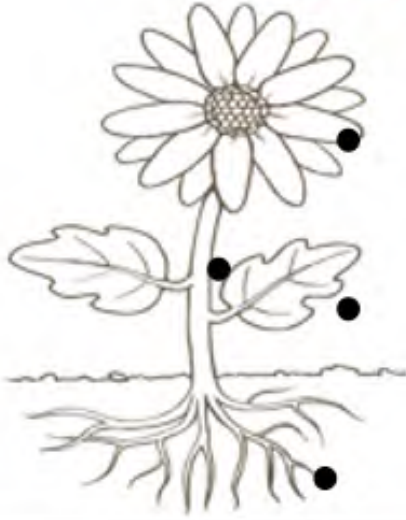
7- عندما تصنع النباتات الغذاء يخرج غاز .

ثاني أكسيد الكربون ☐

الأكسجين ☐

الهيدروجين ☐

السؤال الثاني : صل بين أجزاء النبتة ووظيفة كل جزء



- تمتص الماء والمواد الغذائية.
- تنتج الغذاء .
- تنقل الماء و المواد الغذائية.
- تنتج الثمار .

السؤال الثالث : ضع المفردة في المكان المناسب

الصفة الوراثية	العناصر الغذائية	أشواك
----------------	------------------	-------

- 1- الأشياء الموجودة في التربة والتي تساعد النباتات لتنمو وتتغير هي
- 2 - الشكل الذي تبدو عليه الحيوانات أوالنباتات أو الطريقة التي تسلكها يسمى
- 3- تمتلك بعض النباتات لتمنع الحيوانات من أكلها .

السؤال الرابع : ضع علامة صح أو خطأ

- 1- الكائنات الحية تنمو وتتغير ()
- 2- تستغر زهرة دوار الشمس فصل الشتاء لتنمو وتتغير ()
- 3 - تقوم النباتات بصنع غذائها بنفسها ()
- 4- تكتسب النباتات العديد من صفاتها الوراثية من الجيل السابق ()

السؤال الخامس : اسم الجزء الذي يصنع الغذاء في النباتات

--

نموذج الإجابة (مراجعة)

السؤال الأول : لون حرف الإجابة الصحيح :

1- تثبت النبتة في التربة وتمتص الماء :



2- تصنع الغذاء للنباتات مستخدمة أشعة الشمس والهواء :



3- تحصل النباتات على ----- من التربة .

أوراق ☐

عناصر غذائية ☒

ساق ☐

4- تبين الصورة



دورة حياة النبات ☒

دورة الماء ☐

السلسلة الغذائية ☐

5- اذا وضعت بذور الفاصوليا الثلاثة على منشفة ورقية مبللة ، وألصقتها بلوح إعلانات
أ- ما الجزء الذي ينمو أولاً .



أوراق ☐

جذور ☒

ساق ☐

ب- إلى أين يتجه .

إلى أعلى ☐

إلى أسفل ☒

6- ما الذي يمكن أن يغير الطريقة التي تنمو بها النباتات ؟

أنواع التربة وموقع الضوء ☐ أنواع التربة والرياح ☐ موقع الضوء و أنواع التربة والرياح ☒

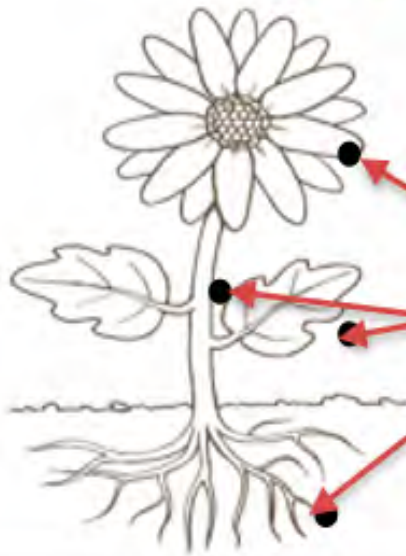
7- عندما تصنع النباتات الغذاء يخرج غاز .

ثاني أكسيد الكربون ☐

الأكسجين ☒

الهيدروجين ☐

السؤال الثاني : صل بين أجزاء النبتة ووظيفة كل جزء



• تمتص الماء والمواد الغذائية.

• تنتج الغذاء .

• تنقل الماء و المواد الغذائية

• تنتج الثمار

السؤال الثالث : ضع المفردة في المكان المناسب

أشواك	العناصر الغذائية	الصفة الوراثية
-------	------------------	----------------

1- الأشياء الموجودة في التربة والتي تساعد النباتات لتنمو وتتغير هي **العناصر الغذائية**

2 - الشكل الذي تبدو عليه الحيوانات أو النباتات أو الطريقة التي تسلكها يسمى **الصفة الوراثية**

3- تمتلك بعض النباتات **أشواك** لتمنع الحيوانات من أكلها .

السؤال الرابع : ضع علامة صح أو خطأ

1- الكائنات الحية تنمو وتتغير (✓)

2- تستغر زهرة دوار الشمس فصل الشتاء لتنمو وتتغير (✗)

3 - تقوم النباتات بصنع غذائها بنفسها (✓)

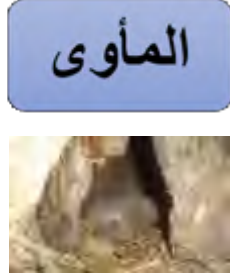
4- تكتسب النباتات العديد من صفاتها الوراثية من الجيل السابق (✓)

السؤال الخامس : اسم الجزء الذي يصنع الغذاء في النباتات

يرسم ورقة

الدرس الأول: مجموعات الحيوانات

الحيوانات كائنات حية تحتاج إلى



كيف يمكننا تصنيف الحيوانات؟!

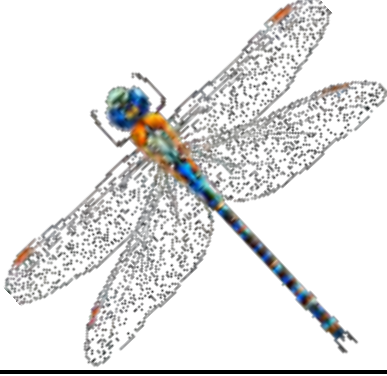
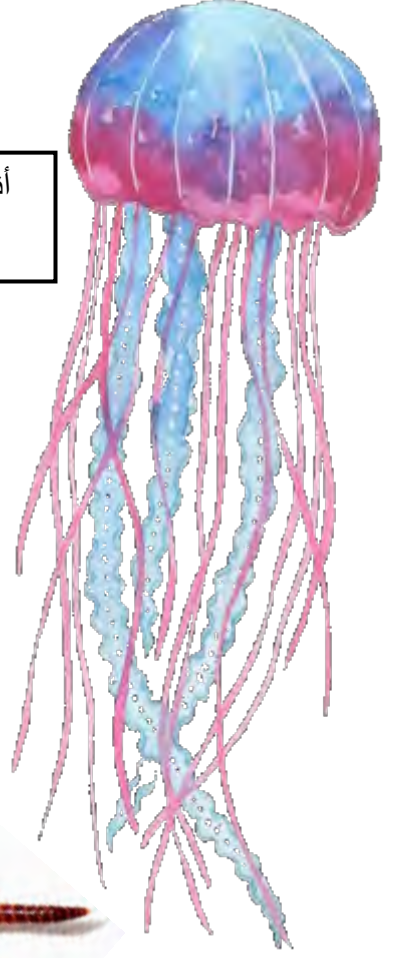
١. الفقاريات: لها عمود فقري.

سؤال: صل بين الحيوان و المجموعة التي ينتمي إليها:

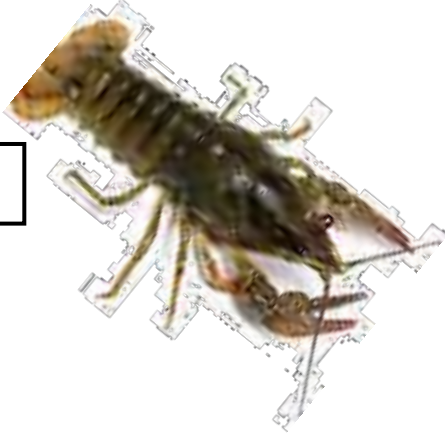
الثدييات	الطيور	الزواحف	البرمائيات	الأسماك
الزواحف تمتلك جلدا خشنا وحرشفيا لتحميها. وتضع البيض.	الثدييات يكسوها الشعر أو الفرو، تلد و ترضع صغارها وتتنفس من الرئتين.	البرمائيات تبدأ حياتها في الماء ويساعدها جلدها الرطب على العيش على اليابسة.	الأسماك تعيش في الماء وتتنفس بالخياشيم وتساعدها زعانفها على السباحة.	الطيور يكسوها الريش وتمتلك جناحين ومنقارا تحصل به على الغذاء. وتضع البيض.

٢. اللافقاريات: ليس لها عمود فقري.

أنا صديقكم قنديل البحر، لا أملك أي دروع صلبة. وأوسع أعدائي.



وأنا اليعسوب، أملك درعا صلبا وأستخدم جناحي للطيران بعيدا عن أعدائي.



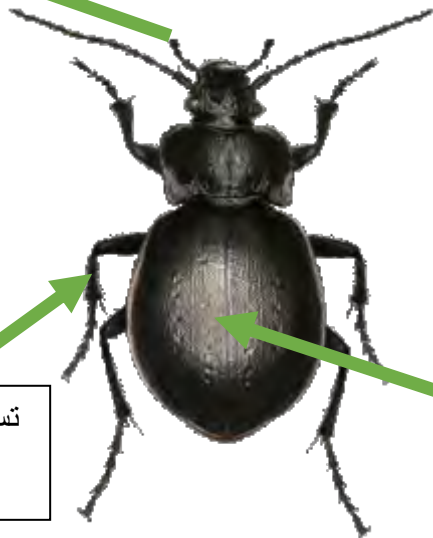
وأنا جراد البحر



وأنا دودة الأرض

يساعدني قرن الإستشعار على الشعور والتذوق والشم.

وأنا الخنفساء، حشرة ولدي ستة أرجل وقرن إستشعار وقشرة خارجية صلبة.



تساعدني قشرتي الخارجية على البقاء في مأمن من أعدائي.

تساعدني الأرجل على تسلق الأماكن الناعمة والخشنة.

الدرس الثاني: نمو الحيوانات وتغيرها

جميع الحيوانات لها دورة حياة، حيوان صغير ثم ينمو ويكبر وينجب صغارا ويموت.

دورة حياة الباندا العملاق



بعد ولادته يشرب الحليب من أمه لكي ينمو ويصبح بالغا وقادرا على الإنجاب والتكاثر.

دورة حياة الدجاجة

رتب بالتسلسل مراحل نمو الدجاجة



3

1

2

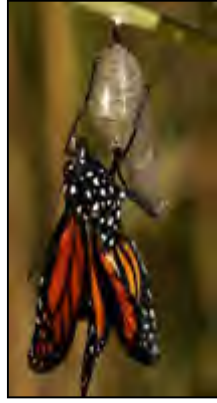
4

تكسر الكتاكيت البيضة وتخرج منها. يمكنها الرؤية والأكل وتنمو لتصبح دجاجة كبيرة لتضع الأنثى البيض.

دورة حياة الفراشة



فراشة كبيرة



فراشة صغيرة



شرنقة

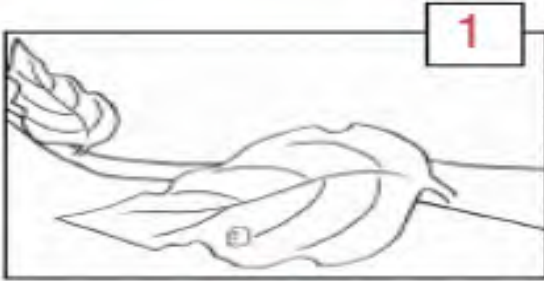


يرقة



بيضة فراشة

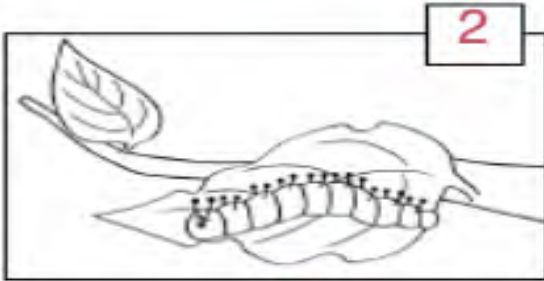
سؤال: اكتب اسم كل مرحلة نمو الفراشة ، ثم اكتب رقم المرحلة في المربع



بيضة



شرنقة



يرقة



فراشة

كيف تبقى الحيوانات على قيد الحياة؟!

التكيف: يتمثل في أحد أجزاء الجسم أو طريقة تصرف الحيوان.

سؤال: ضع دائرة حول الإجابة الصحيحة :

تتكيف الزرافة مع البيئة باستخدام:

لونها المنقط

رقبتها الطويلة

حجمها الكبير



أي من هذه الحيوانات يستخدم أنفه الطويل ليصل إلى الحشرات الموجودة تحت الأرض.



الصقر



القرد



أكل النمل

حيوان عنده عيون كبيرة ليرى في الليل و أصابع طويلة يحفر بها بحثا عن الغذاء:



حيوان الأبحص



الباندا



الدولفين

التمويه: لون الحيوان أو شكله يتغير ليمتزج بالبيئة.

رَيْشُ طَائِرِ التَّرْمَجَانِ

فِي فَصْلِ الصَّيْفِ،
يَكُونُ رَيْشُ التَّرْمَجَانِ
بُنْيَ اللَّوْنِ.

فِي فَصْلِ الشِّتَاءِ،
يُغَيِّرُ لَوْنَ رَيْشِهِ بِحَيْثُ
يَمْتَزِجُ مَعَ الْجَلِيدِ.

فِي فَصْلِ الْخَرِيفِ، يَبْدَأُ
رَيْشُ الطَّائِرِ فِي التَّحَوُّلِ
إِلَى اللَّوْنِ الْأَبْيَضِ.



كيف تحافظ الحيوانات عن سلامتها؟!

تبعث روائح
رائحة كريهة



حيوان الظربان

الإختباء داخل
القوقعة



سلحفاة

تهاجر إلى
أماكن دافئة
في الشتاء



تدخل في
السبات (النوم
العميق) خلال
فصل الشتاء



البقاء في
مجموعات كبيرة



فقرة الأسئلة

المفردات

البرمائيات
(amphibians)

التمويه
(camouflage)

دورة الحياة
(life cycle)

الثدييات
(mammal)

التكيف
adaptation

استخدم كل كلمة من الكلمات مرة واحدة للإجابة عن العبارات من 1 إلى 5.

1. حيوانات تعيش الجزء الأول من حياتها في الماء والجزء الآخر على اليابسة هي برمائي.
2. حيوانات ترضع صغارها الحليب هي الثدييات.
3. تُسمى طريقة نمو الحيوان وتغييره دورة الحياة.
4. البقع الموجودة على هذا النمر نوع من التمويه.

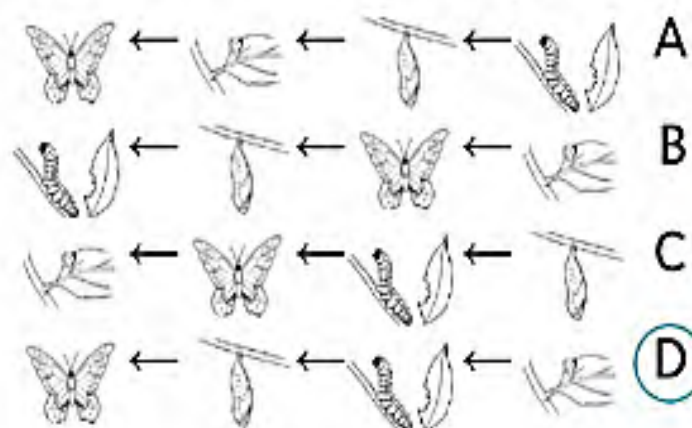


5. يساعد التكيف الحيوان في البقاء على قيد الحياة في المكان الذي يعيش فيه.

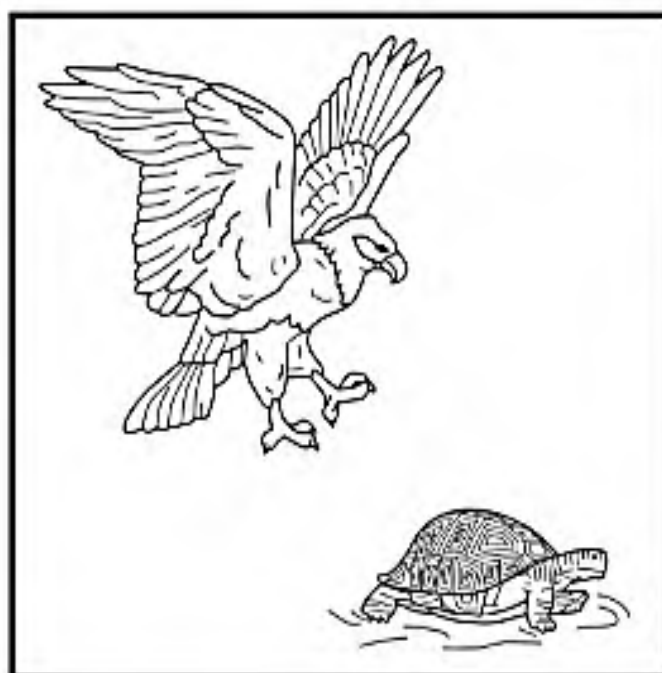
1. ما المجموعة التي تحتوي على نفس النوع من الحيوانات؟

- A الدب، الكلب، سمك السلور
- B التمساح، سمك السلمون، سمك السلمون المرقط
- C الخنفساء، النملة، اليعسوب
- D البطة، النورس، السلحفاة

2. أي مما يلي يوضح الترتيب الصحيح لدورة حياة الفراشة؟



3. انظر إلى الصورة.



أي جزء من الجسم يساعد السلحفاة بشكل أفضل على حماية نفسها من الأعداء؟

- A الصدفة
- B الأسنان
- C القدم
- D المخالب

الوحدة الأخيرة: الدرس ١: أماكن صالحة للعيش

من أنا

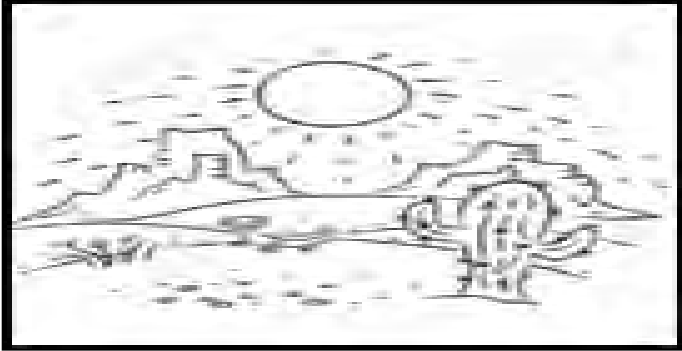
مكان تعيش فيه النباتات والحيوانات وتحصل فيه على حاجاتها



أنا الموطن البيئي

سؤال في الصف : صل بين المواطن والصورة التي تناسبها يا بطل؟

- 1 . عشبي ودافئ
- 2 . عشبي ورطب
- 3 . بارد وثلجي
- 4 . حار وجاف



كيف تستخدم الكائنات الحية المواطن البيئية ؟

3. مأوى

2 . للاختباء والنوم

1. للحصول على الغذاء

سؤال في الصف : اكتب كيف يستخدم الكائن الحي المواطن البيئي



صل التربة رملية



صل التربة صخرية

○ النباتات التي تعيش في المناطق الجافة تخزن الماء

○ أما التي تعيش في المناطق الرطبة فتخلص من الماء من خلال الاوراق

هيا يا بطل ضع علامة صح أو خطأ

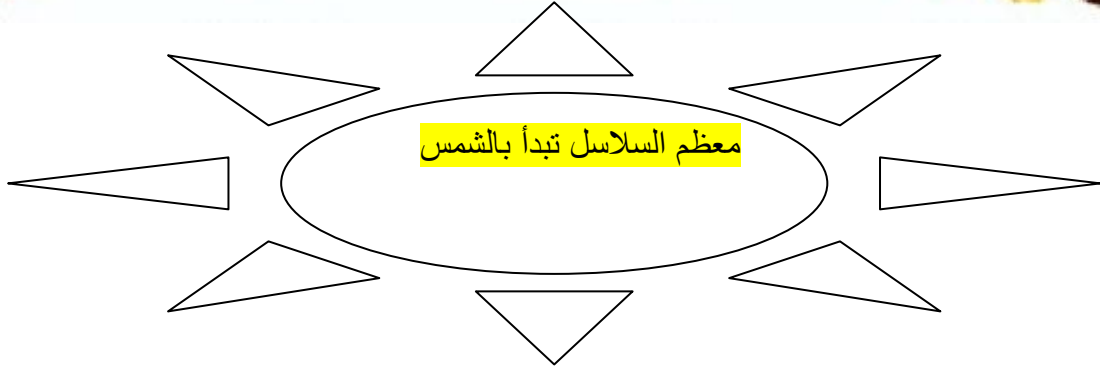
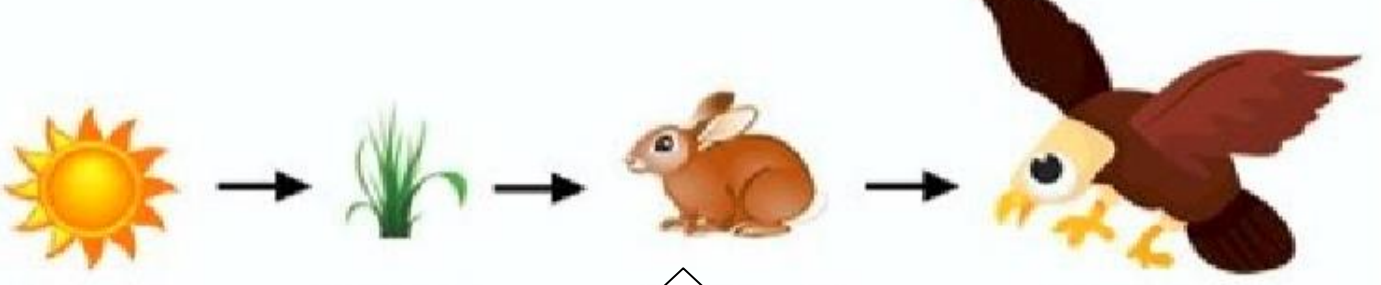
- ١- الموطن البيئي هو المكان الذي تعيش فيه النباتات فقط . ()
- ٢- يعيش الدب القطبي في موطنه البارد و الثلجي ()
- ٣- توجد أنواع مختلفة من المواطن البيئية ()
- ٤- لا تحصل الحيوانات على ما تحتاج إليه في موطنها البيئي ()

اكتب تحت كل حيوان موطنه البيئي



الدرس الثاني: السلاسل والشبكات الغذائية

السلسلة الغذائية: نموذج تترتب فيه الكائنات الحية حسب طريقة الحصول على الغذاء.



الفريسة: الحيوانات التي تصطادها الحيوانات المفترسة



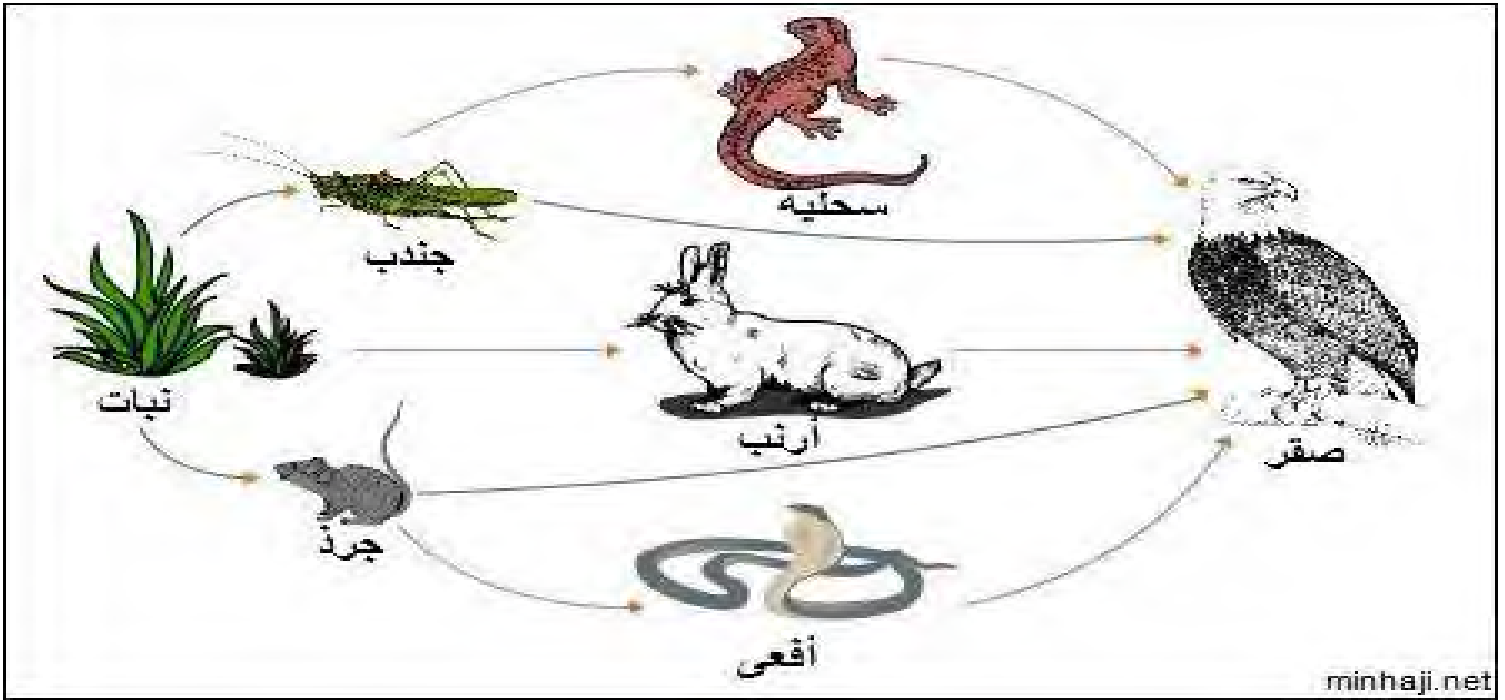
المفترس: الحيوان الذي
يصطاد الحيوانات
الأخرى للحصول على
الغذاء



نحن الدودة والبكتيريا نحلل ونأكل
الكائنات الميتة



الشبكة الغذائية : عبارة عن اثنتين أو أكثر من السلاسل الغذائية المرتبطة ببعضها البعض



سؤال في الصف:

من يأكل الجرذ؟

من يأكل النبات؟

من يأكل الأفعى؟

ضع علامة صح أو خطأ



١- السلسلة الغذائية هي نموذج ترتيب حصول الكائنات الحية على الغذاء ()

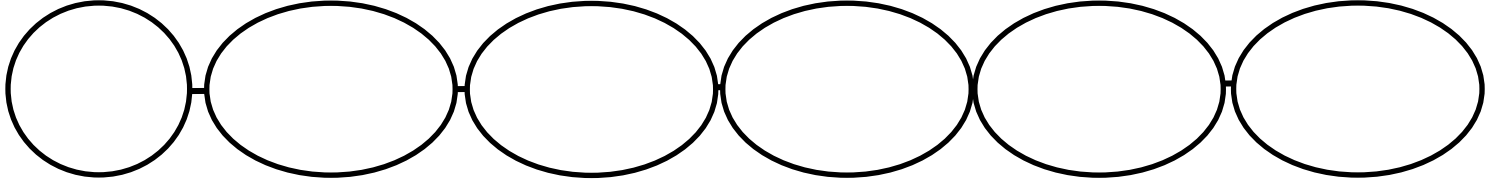
٢- تبدأ معظم السلاسل الغذائية بالحيوانات ()

٣- يمكن أن يتغذى الحيوان على أكثر من نوع ()

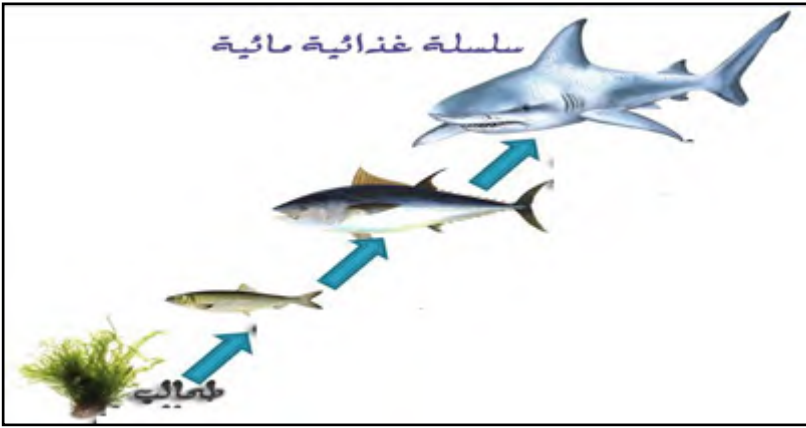
٤- توجد السلسلة الغذائية في الماء فقط ()

أعد ترتيب السلسلة الغذائية

سحلية - صقر - نبتة - ثعبان - شمس - حشرة



سلسلة غذائية



اكمل الفراغات التالية

شمس - المفترس - الشبكة الغذائية - الفريسة - السلسلة الغذائية

- ١ - ----- الحيوانات التي تصطادها الحيوانات المفترسة
- ٢ - ----- الحيوانات التي تتغذى على الحيوانات الأخرى
- ٣ - ----- نموذج ترتيب حصول الكائنات الحية على الغذاء
- ٤ - تبدأ السلسلة الغذائية ب -----
- ٥ - ----- عبارة عن اثنتين أو أكثر من السلاسل الغذائية

الدرس ٣ : المواطن البيئية تتغير

الجفاف : فترة زمنية طويلة يسقط خلالها مطر قليل أو لا يسقط خلالها أي مطر

من الأسباب الطبيعية التي تغير المواطن البيئي

الحرائق



الفيضانات



الجفاف



الانسان

بيني المنازل والمباني الأخرى



الحيوانات

مثل القندس الذي يبني السدود



سؤال : ماذا يحدث عندما تتغير المواطن البيئية ؟

* قد تموت النباتات والحيوانات * قد تصبح بعض الحيوانات مهددة بالانقراض

* قد تتكيف الكائنات الحية * قد تهاجر بعض الحيوانات

عندما يتغير المطن البيئي تصبح الحيوانات

منقرض

عندما تموت جميعاً
ولا يوجد منها الآن إلا الأحافير

مهددة بالانقراض

عندما تموت حيوانات كثيرة
من نوع واحد ولا يبقى إلا القليل .

الأحفورة : ما تبقى من كائن حي كان يعيش في الماضي

حيوانات مهددة بالانقراض:



النمور



خروف البحر



طائر الغرنوق



هذه الصورة لأحفورة السمكة

المضردات

جفاف (drought)

مهدد بالانقراض
(endangered)

السلسلة الغذائية
(food chain)

الموطن البيئي
(habitat)

فريسة (prey)



استخدم كل كلمة من الكلمات الموجودة في المربع مرة واحدة للإجابة عن العبارات من 1 - 5.

1. عندما لا يتبقى أعداد كثيرة من أحد أنواع الحيوانات، فإن هذا الحيوان يطلق عليه

مهدد بالانقراض

2. عندما لا تمطر السماء لفترة طويلة، يكون هناك

جفاف

3. يطلق على المكان الذي تعيش فيه الحيوانات والنباتات معًا اسم

الموطن البيئي

4. يطلق على الجراد الموضح في الصورة الموجودة على اليسار اسم

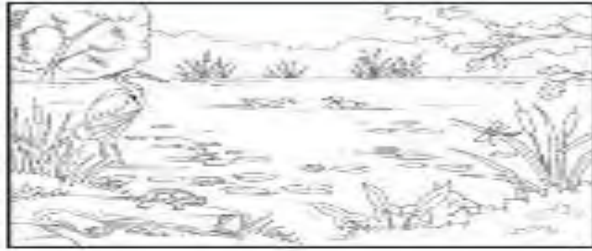
فريسة

5. توضح الصورة الواردة في الشكل أدناه جزءًا من

السلسلة الغذائية



التهيئة للاختبار



1. انظر إلى الصورة.

ما الكلمتان اللتان تصفان هذا الموطن البيئي بشكل أفضل؟

- A عشبي وبارد
- B رطب وعشبي
- C بارد ومثلج
- D حار وجاف

2. انظر إلى السلسلة الغذائية الموضحة أدناه.



ماذا يأكل الثعبان؟

- A الصخر
- B القار
- C الجراد
- D العشب

3. لا تتوافق أحفورة حيوان ما مع الموطن البيئي الذي تم العثور عليها فيه.

ما المدلول الذي يحمله هذا لعالم ما؟

- A كيف كان يبدو الحيوان
- B ماذا كان يأكل الحيوان
- C متى عاش الحيوان
- D كيف تغير الموطن البيئي

السؤال الأول : لون حرف الاجابة الصحيح :

1 - عندما لم تعد هناك أعداد كثيرة من أحد أنواع الحيوانات ، فإن هذا الحيوان يطلق عليه

- ☐ فريسة ☐ منقرض ☐ مهددا بالانقراض

2- عندما لا تمطر السماء لفترة طويلة ، فإن هناك

- ☐ جفاف ☐ فيضان ☐ حريق



3 - يطلق على المكان الذي تعيش فيه الحيوانات والنباتات معا اسم

- ☐ المأوى ☐ الموطن البيئي ☐ السلسلة الغذائية

4 - يطلق على حمار الوحش في الصورة التالية

- ☐ الفريسة ☐ المفترس ☐ المنقرض



5- توضح الصورة التالية



- ☐ الشبكة الغذائية ☐ السلسلة الغذائية ☐ الموطن البيئي

6- ما نوع الموطن البيئي في الصورة التالية

- ☐ حار وجاف ☐ عشبي ودافئ ☐ بارد ومثلج

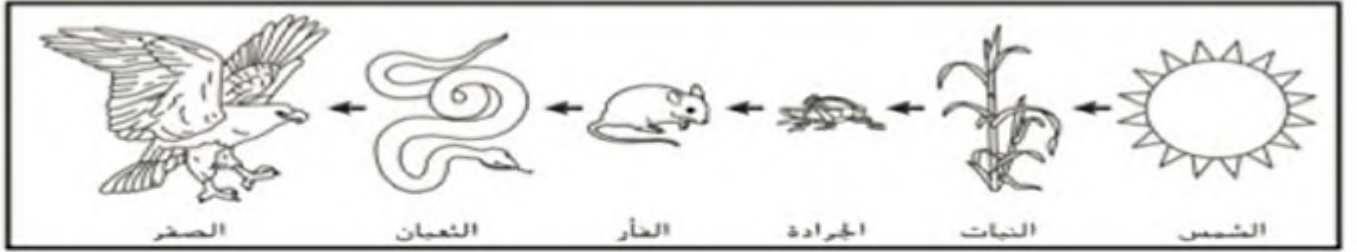


7- ماذا يأكل الثعبان في السلسلة الغذائية التالية

☐ العشب

☐ الفأر

☐ الصقر



8- تساعد السباحة في مجموعات كبيرة في حماية نفسها



☐



☐



☐

أصبح



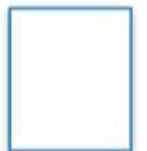
9- هذا الحيوان

☐ مهدد بالانقراض

☐ غير منقرض

☐ منقرضا

السؤال الثاني : رتب السلسلة الغذائية



السؤال الثالث : هيا يا صغيري ضع علامة ✓ أو ✗ أمام العبارات التالية:

2. الفيضانات ليست من الأسباب الطبيعية التي تغير الموطن البيئي . ()

3. الأحفورة ما تبقى من كائن حي كان يعيش في الماضي . ()

4. توجد السلسلة الغذائية على اليابسة فقط . ()

3. تصبح الحيوانات مهددة بالانقراض إذا تغير موطنها البيئي ولم تعد تلبي حاجاتها . ()

4. الشبكة الغذائية عبارة عن اثنتين أو أكثر من السلاسل الغذائية المرتبطة ببعضها البعض . ()

السؤال الرابع : صل بين الصورة ونوع البيئة التي يمثلها .

عشبي دافئ

رطب بارد

بارد ثلجي

حار وجاف



السؤال الخامس : صل الصورة بما يناسبها .

أحفورة سمكة

أحفورة ديناصور



نموذج الإجابة (مراجعة)

الاسم : “ الصف الثاني ()

السؤال الأول : لون حرف الإجابة الصحيح :

1 - عندما لم تعد هناك أعداد كثيرة من أحد أنواع الحيوانات ، فإن هذا الحيوان يطلق عليه

☐ فريسة ☐ منقرض ☒ مهددا بالانقراض

2- عندما لا تمطر السماء لفترة طويلة ، فإن هناك

☒ جفاف ☐ فيضان ☐ حريق



3 - يطلق على المكان الذي تعيش فيه الحيوانات والنباتات معا اسم

☐ المأوى ☒ الموطن البيئي ☐ السلسلة الغذائية



4 - يطلق على حمار الوحش في الصورة التالية

☒ الفريسة ☐ المفترس ☐ المنقرض



5- توضح الصورة التالية

☐ الشبكة الغذائية ☒ السلسلة الغذائية ☐ الموطن البيئي

6- ما نوع الموطن البيئي في الصورة التالية

☐ حار وجاف ☐ عشبي ودافئ ☒ بارد ومثلج

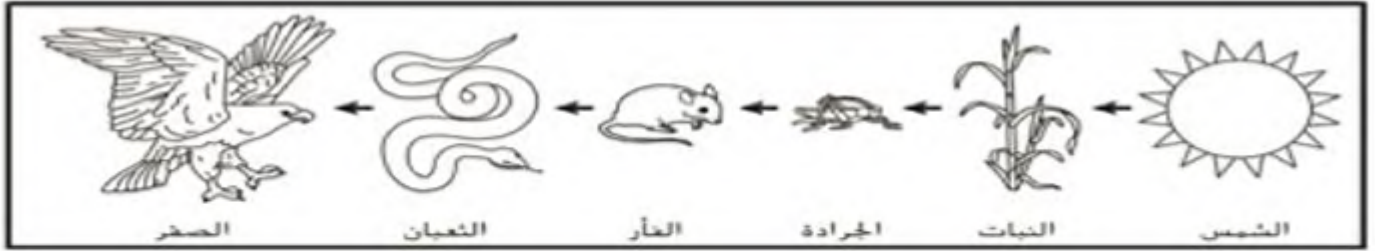


7- ماذا يأكل الثعبان في السلسلة الغذائية التالية

☐ العشب

☒ الفأر

☐ الصقر



8- تساعد السباحة في مجموعات كبيرة في حماية نفسها



☐



☒



☐

أصبح



9- هذا الحيوان

مهدد بالانقراض

☒

غير منقرض

☐

منقرضا

☐

السؤال الثاني : رتب السلسلة الغذائية



2

1

5




3

4

السؤال الثالث : هيا يا صغيري ضع علامة ✓ أو ✗ أمام العبارات التالية:

2. الفيضانات ليست من الأسباب الطبيعية التي تغير الموطن البيئي. (✗)
3. الأحفورة ما تبقى من كائن حي كان يعيش في الماضي. (✓)
4. توجد السلسلة الغذائية على اليابسة فقط. (✗)
3. تصبح الحيوانات مهددة بالانقراض إذا تغير موطنها البيئي ولم تعد تلبي حاجاتها. (✓)
4. الشبكة الغذائية عبارة عن اثنتين أو أكثر من السلاسل الغذائية المرتبطة ببعضها البعض. (✓)

السؤال الرابع : صل بين الصورة ونوع البيئة التي يمثلها .

عشبي دافئ	رطب بارد	بارد ثلجي	حار وجاف
			

السؤال الخامس : صل الصورة بما يناسبها .

أحفورة ديناصور	أحفورة سمكة
