

أوراق العمل



الصف الثاني الابتدائي

اسم الطالب /

الصف /

المهارة المستهدفة : تطبيق الطريقة العلمية التي يستخدمها العلماء في دراسة العلوم بصورة مبسطة (×)

هيا يا بطل ، استعن بالله و أجب عن الأسئلة التالية
السؤال الأول : اكتب الكلمات الآتية في المكان المناسب :

(التجربة - خطة - ألاحظ - أتوقع - أسأل - الخطة - النتائج - أستنتج)

الاسم : / الصف : / التاريخ : / / ١٤ هـ ☐ أتقن ☐ لم يتقن

أنا أطبق الطريقة العلمية التي يتبعها العلماء :



١- الضفادع في أماكن وجودها .

٢- هل يؤثر حجم الضفدع في المسافة التي يقفزها .

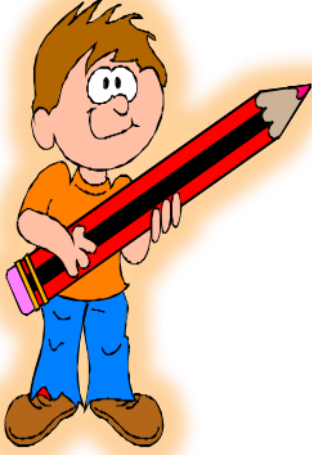
٣- الإجابة و أكتبها .

٤- أضع لأختبر فكري

٥- أتبع و أسجل

٦- أعيد عدة مرات حتى أتأكد من النتائج .

٧- ثم أتواصل مع زملائي و أناقشهم فيما استنتجته .



السؤال الأول :

(أ) : هل النباتات مخلوقات حية ؟

.....



الاسم : / الصف : / التاريخ : / / ١٤ هـ اتقن لم يتقن

(ب) : اكتب بعض صفات المخلوقات الحية :

..... و و

السؤال الثاني : ارسم دائرة حول : نعم أو لا

هل تنمو النباتات و تتغير ؟ نعم لا

السؤال الثالث : أكمل العبارات الآتية بكلمات مناسبة :

لكي تعيش النباتات فإنها تحتاج إلى

..... و و

السؤال الرابع : اختر الإجابة الصحيحة من بين القوسين :

النباتات

(تحصل على غذائها كاملاً من التربة - تصنع غذاءها بنفسها - لا تحتاج إلى الغذاء)



المهارة المستهدفة : تعداد حاجات النباتات (×)

هيما البطل ، استعن بالله و أجب عن الأسئلة

السؤال الأول : أكمل الآتي :

لكي تعيش النباتات و تنمو فإنها تحتاج إلى :

١ -

٢ -

الاسم :

الصف :

التاريخ : / / ١٤ هـ

أتقن ☐

لم يتقن ☐

?

٣ -

٤ -

السؤال الثاني : ضع علامة (√) أمام العبارات الصحيحة ، و علامة (×) أمام العبارات غير الصحيحة

- ١ - النباتات تصنع غذاءها بنفسها ()
- ٢ - لا يحتاج النبات إلى ضوء الشمس لكي ينمو ()

السؤال الثالث : صل من عبارات العمود (أ) بما يناسب من عبارات العمود (ب) :

(أ) (ب)

- | | |
|--------------|------------------------------------|
| ١ - الأوراق | - تمتص الماء و الأملاح من التربة |
| ٢ - الساق | - تستخدم ضوء الشمس لتصنع الغذاء |
| ٣ - الجذور | - ينطلق عندما تصنع النباتات غذاءها |
| ٤ - الأكسجين | - ينتقل الماء و الغذاء خلاله . |

المهارة المستهدفة : وصف البذرة مع بيان مصدرها

أيها المتفوق ، استعن بالله و أجب عن الأسئلة الآتية

السؤال الأول : اكتب المصطلحات الآتية بجوار العبارات المناسبة :

(البذرة - حبوب اللقاح - الزهرة)

- ١ - هي التي تكون البذور (.....)
- ٢ - جزء النبات الذي ينمو و يصير نباتا جديدا (.....)



الاسم : / الصف : / التاريخ : / / ١٤ هـ اتقن ☐ لم يتقن ☐

٣ - مسحوق تنتجه الزهرة يساعد في إنتاج البذور (.....)

السؤال الثاني : أكمل العبارات الآتية بكلمات مناسبة من القائمة :



(الرياح - أغلفة - جنين - الثمار - نباتات)

١ - يوجد داخل البذور غذاء يساعد النبات على النمو .

٢ - البذور الصغيرة يمكن أن تحملها و المياه بعيدا .

٣ - تحمي البذور بداخلها .

٤ - البذور تنمو و تكون جديدا .

٥ - البذور لها تحميها .



السؤال الثالث :

اكتب اسم اثنين من المخلوقات التي تساعد في نقل حبوب اللقاح من نبات إلى آخر :

١ - ٢ -

المهارة المستهدفة : ترتيب مجموعة صور لمراحل دورة حياة نبات ما (×)



هيا البطل ، استعن بالله و أجب عن الأسئلة :

السؤال الأول : أكمل العبارات الآتية بكلمات مناسبة من القائمة :

(سنوات - دورة الحياة - أسابيع)

١ - تبين كيف ينمو المخلوق الحي و يعيش و ينتج أفرادا من نوعه

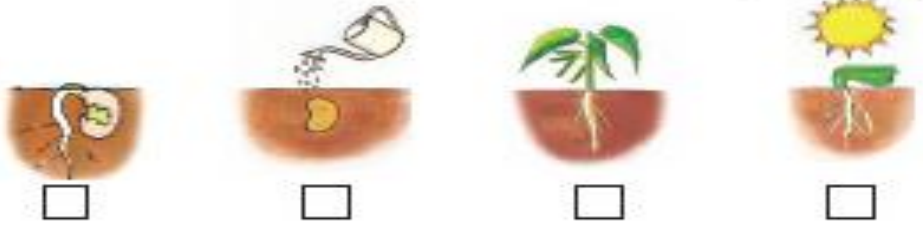
ثم يموت .

٢ - بعض النباتات يعيش عدة و بعضها يعيش طويلة .



الاسم : / الصف : / التاريخ : / / ١٤ هـ اتقن ☐ لم يتقن ☐

السؤال الثاني : أرتب الصور التالية بالتسلسل بحيث تظهر دورة حياة نبات الفاصوليا مستخدماً الأرقام (١ - ٢ - ٣ - ٤)



السؤال الثالث : أمامك صور توضح دورة حياة نبات الرمان : رتب الصور مستخدماً الأرقام (١ - ٢ - ٣ - ٤)



(.....) (.....) (.....) (.....)

المهارة المستهدفة : وصف الحيوانات وتصنيفها والمقارنة بينها تبعاً لصفاتها الجسمية من خلال قراءة الصور



أيها المبدع ، استعن بالله و أجب عن الأسئلة الآتية

السؤال الأول : أكمل العبارات الآتية بكلمات مناسبة من القائمة : (فقاريات - لافقاريات)

١ - تقسم الحيوانات إلى مجموعتين :

- أ - مجموعة لها عمود فقري و تسمى
- ب - مجموعة ليس لها عمود فقري و تسمى

السؤال الثاني : صل بين الصور والكلمة المناسبة لها :

الاسم :

الصف :

التاريخ : / / ١٤٥٠ هـ

أتقن ☐

لم يتقن ☐

لا فقاريات

فقاريات



السؤال الثالث : صل كل حيوان من (أ) بالذي يشبهه في الصفات من (ب) :



(أ)



(ب)

المهارة المستهدفة : توضيح كيف تساعد أجزاء جسم الحيوانات (الفقارية، اللافقارية) على توفير حاجاتها

هيا أنما البطل ، استعن بالله و أجب عن الأسئلة الآتية

السؤال الأول : أكمل العبارات الآتية بكلمات مناسبة من القائمة :

(جلد - الحراشف - زعانف - خياشيم)

١ - الأسماك لها لتتنفس ، ولها لتسبح .

٢ - البرمائيات لها رطب يساعدها على العيش على اليابسة و في الماء .

٣ - التمساح له جلد خشن و مغطى بـ

السؤال الثاني : أنظر إلى الصورة و صل كل جزء بالوظيفة التي يقوم بها :

الاسم :

الصف :

التاريخ : / / ١٤٥٠ هـ

أتقن ☐

لم يتقن ☐

?



المشي و التسلق

قرنا الاستشعار

الحماية و الأمان

الأرجل

الغطاء الخارجى

الإحساس و التذوق و الشم



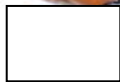
المهارة المستهدفة : ترتيب مراحل دورة حيوان ما من خلال الصور



هيا الممتاز ، استعن بالله و أجب عن الأسئلة الآتية



السؤال الأول : انظر للصور و رتب دورة حياة الفراشة بوضع أرقام (١ - ٢ - ٣ - ٤ - ٥) تحت الصور .



بات

معلم المادة :

أقن أو لم يتقن

وفقا لعلامات الصح والخطأ

تنبيهات : يتم تحديد المستوى و على الفقرات .

الاسم :

الصف :

التاريخ : / / ١٤٥٠ هـ

أتقن ☐

لم يتقن ☐

?

السؤال الثاني : صل الصور بالكلمات :

بيضة

شرنقة

فراشة مكتملة النمو

فراشة صغيرة

يرقة

المهارة المستهدفة : المقارنة ما بين دورة حياة حيوانين مختلفين من خلال الصور

هيا أنا البطل ، استعن بالله و أجب عن الأسئلة

السؤال الأول : انظر إلى الصورتين ثم ضع علامة (✓) أو (×) أمام العبارة تحتها :

دورة حياة الفراشة

دورة حياة الماعز



تنبيهات لولي الأمر : الأسئلة حول مهارة واحدة فقط . لا يزيد عددها عن عشرة أسئلة حول المهارة الواحدة . لا يتم احتساب درجات على الفقرات . يتم تحديد المستوى وإتقان المهارة وفقاً لعلامات الصح والخطأ بوضع علامة أتقن أو لم يتقن . معلم المادة :



الاسم : / الصف : / التاريخ : / / ١٤ هـ اتقن ☐ لم يتقن ☐



- =====
- الصفير يشبه ابائه () - الصفير يشبه ابائه ()
- يخرج الصفير من البيضة () - يخرج الصفير من البيضة ()
- الصفير يولد () - الصفير يولد ()
- يتحول شكل الصفير خلال دورة حياته () - يتحول شكل الصفير خلال دورة حياته ()
- هذا الحيوان من الفقاريات () - هذا الحيوان من اللافقاريات ()



المهارات المستهدفة : توضيح كيفية اسماء الحيوانات والنباتات من اطرافها

أيها الحبيب ، استعن بالله و أجب عن الأسئلة الآتية

السؤال الأول : رتب الكلمات الآتية لتكون تعريف الموطن :

(الذي - فيه - المكان - و الحيوانات - تعيش - النباتات)



.....

=====

السؤال الثاني : أكمل العبارات الآتية بكلمات مناسبة من القائمة :



تنبيهات لولي الأمر : الأسئلة حول مهارة واحدة فقط . لا يزيد عددها عن عشرة أسئلة حول المهارة الواحدة . لا يتم احتساب درجات على الفقرات . يتم تحديد المستوى و إتقان المهارة وفقا لعلامات الصح والخطأ بوضع علامة اتقن أو لم يتقن . معلم المادة :

الاسم : / الصف : / التاريخ : / / ١٤ هـ اتقن ☐ لم يتقن ☐

(غذاء - التربة - مأوى - ضوء الشمس - للاختباء - النباتات - حيوانات)

١ - في الموطن تجد الحيوانات ما تحتاج إليه من و و ماء.

٢ - تحتاج النباتات في موطنها إلى و الماء و

٣ - بعض الحيوانات تجد غذاءها في التي تنمو في موطنها كما تتغذى



بعض الحيوانات على أخرى .

٥ - تستخدم الحيوانات موطنها والنوم .



المهارة المستهدفة : تكوين سلسلة غذائية في موطن ما بترتيب مجموعة من الصور

هيا أنا البطل ، استعن بالله و أجب عن الأسئلة
السؤال الأول : أكمل العبارات الآتية بكلمات مناسبة من القائمة :

(مفترس - السلسلة الغذائية - فريسة - الشمس)



١ - هي التي توضح التسلسل الذي

تحصل فيه المخلوقات الحية على الغذاء .

٢ - تبدأ معظم سلاسل الغذاء بـ

٣ - الحيوان الذي يصطاد حيوانات أخرى ليتغذى عليها يسمى

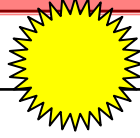
أما الذي يصطاده الحيوان المفترس فيسمى

=====



الاسم : / الصف : / التاريخ : / / ١٤ هـ اتقن ☐ لم يتقن ☐

السؤال الثاني : رتب الصور الآتية لتكون سلسلة غذائية بكتابة الأرقام (١-٢) - (٣-٤-٥-٦)



.....

.....

.....



.....

.....

.....

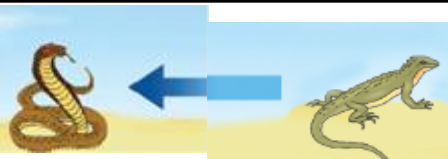
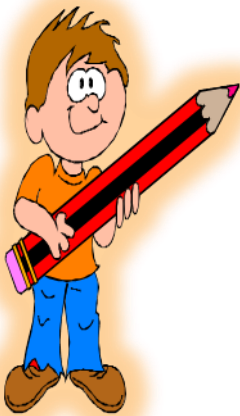
المهارة المستهدفة : تحديد الفريسة والمفترس في السلسلة الغذائية (×)



هيأها المبتكر ، استعن بالله و أجب عن الأسئلة الآتية



السؤال الأول : ضع خطاً تحت الحيوان المفترس ، و خطين تحت الفريسة في كل جزء من السلسلة الغذائية الآتية :



تنبيهات لولي الأمر : الأسئلة حول مهار على الفقرات . يتم تحديد المستوى و إتقار

المهارة الواحدة . لا يتم احتساب درجات اتقن أو لم يتقن . معلم المادة :



الاسم :

الصف :

التاريخ : / / ١٤٠٥ هـ

أتقن ☐

لم يتقن ☐

?



السؤال الثاني : في هذه الصورة مفترس و فريسة ، اكتب اسم المفترس و الفريسة :



المفترس :

الفريسة :



المهارة المستهدفة : التمثيل لبعض المخلوقات الحية التي تعيش في مواطن مختلفة (×)

هيا البطل ، استعن بالله و أجب عن الأسئلة

السؤال الأول : صل بين كل صورة و ما يناسبها من عبارات :



السؤال الثاني : صل بين كل حيوان و بين الموطن الذي يعيش فيه :



تنبيهات لولي الأمر : الأسئلة حول مهارة واحدة فقط . لا يزيد عددها عن عشرة أسئلة حول المهارة الواحدة . لا ننتج احتساب درجات على الفقرات . يتم تحديد المستوى و إتقان المهارة وفقاً لعلامات الصح والخطأ بوضع علامة أتقن أو لم يتقن .



الاسم :

الصف :

التاريخ : / / ١٤٥٠ هـ

أتقن ☐

لم يتقن ☐

?



المهارة المستهدفة : تسمية بعض أشكال اليابسة (×)

هيا أيها المتفوق ، استعن بالله و أجب عن الآتية الآتية

السؤال الأول : أكمل العبارات الآتية بكلمات مناسبة من القائمة :

(منبسطة - مرتفعة - منخفضة - مختلفة)

١ - اليابسة لها أشكالا ، فقد تكون سهولا

أو وديانا ، أو جبالا و تلالا

السؤال الثاني : اكتب كل مصطلح مما يأتي بجوار التعريف المناسب :

(الجبل - الوادي - التلال - السهل)

١ - منطقة منبسطة و واسعة (.....)

٢ - منطقة مرتفعة جدا من اليابسة (.....)



الاسم : / الصف : / التاريخ : / / ١٤ هـ / / اتقن ☐ لم يتقن ☐

?

٣ - مناطق مرتفعة و لكن أقل ارتفاعا من الجبال (.....)

٤ - أرض منخفضة بين الجبال و التلال (.....)



السؤال الثالث : صورتان تمثلان شكلان من أشكال اليابسة ، اكتب تحت كل صورة ما تمثله :



(.....)

(.....)

المهارة المستهدفة : تعداد بعض مصادر الماء على الأرض

هيا لها البطل ، استعن بالله و أجب عن الأسئلة الآتية
السؤال الأول : أكمل العبارات الآتية بكلمات مناسبة من القائمة :

(العذب - الأمطار - المحيط - الماء - الأنهار)



١ - لا تستطيع المخلوقات الحية العيش بدون

٢ - الماء هو الماء غير المالح ،

و يوجد في البحيرات و

٣ - تجمع كبير و عميق من الماء المالح .

٤ - من مصادر الماء العذب ماء

=====



الاسم : / الصف : / التاريخ : / / ١٤ هـ / / اتقن ☐ لم يتقن ☐

السؤال الثاني : ضع علامة (✓) أمام العبارات الصحيحة ، و علامة (×) أمام العبارات غير الصحيحة :



١ - تغطي المحيطات ثلاثة أرباع الأرض ()

٢ - تستطيع الحيوانات الشرب من ماء البحار ()

٣ - عند النظر إلى الأرض من الفضاء يبدو الماء باللون الأزرق ()

٤ - يمكن للأسماك أن تعيش خارج الماء ()

٥ - من مصادر الماء العذب الآبار ()



هيئها الممتاز ، استعن بالله و أجب عن الأسئلة الآتية



السؤال الأول : صل كل مصطلح بالتعريف المناسب :



المعادن - الأجزاء الصلبة غير الحية من الأرض .

الصخور - خليط من فتات الصخور و بقايا النباتات

و الحيوانات الميتة .

التربة - فتات من التربة و الصخور تحتاج إليها النباتات

و الحيوانات .

=====

السؤال الثاني : ضع علامة (✓) أمام العبارات الصحيحة ، و علامة (×) أمام العبارات غير الصحيحة :

١ - الموارد الطبيعية هي الأشياء التي يحصل عليها الناس من الأرض و يستعملونها ()



الاسم : / الصف : / التاريخ : / / ١٤ هـ ☐ أتقن ☐ لم يتقن

- ٢ - الماء و الهواء و الصخور و النباتات ليست موارد طبيعية ()
- ٣ - تختلف الصخور عن بعضها في الشكل و الحجم و الملمس ()
- ٤ - المعادن جميعها لها نفس اللون و الشكل ()
- ٥ - استخدم الإنسان الصخور كأدوات منذ آلاف ()

السؤال الثالث : اختر الإجابة الصحيحة مما بين القوسين :

- ١ - المعدن الذي يستخدم في صنع القلم الرصاص (الكوارتز - الجرافيت - الفلورايد)
- ٢ - المعدن الذي يستخدم في صنع معجون الأسنان (الكوارتز - الجرافيت - الفلورايد)



هيا يا البطل ، استعن بالله و أجب عن الأسئلة الآتية

السؤال الأول : أكمل العبارات الآتية بكلمات مناسبة من القائمة :

(النباتات - الدبال - الصخور - الحيوانات)

١ - التربة خليط من فتات ، و قطع صغيرة من بقايا و الميته .

٢ - تربة تحوي الكثير من بقايا النباتات والحيوانات المتحللة.

السؤال الثاني : صل كل نوع من أنواع التربة بصورته :

التربة الرملية



الاسم :

الصف :

التاريخ : / / ١٤٥٠ هـ

أتقن ☐

لم يتقن ☐



التربة السطحية



التربة الطينية

