

رؤيتنا: نطمح إلى إعداد الطلاب دينياً و علمياً وقيماً من خلال برامج إسلامية وثقافية وتنموية ومهارية متنوعة في بيئة آمنة ومحفزة.

# تدريبات إثرائية لاختبارات منتصف الفصل

## الدراسي الأول 2019 – 2018

### قسم العلوم العامة / الصف الثالث

#### ملاحظات:

- يرجى تصوير التدريبات الاثرائية أكثر من نسخة ليتدرب عليها الطالب بالمنزل.
- هذه التدريبات الاثرائية لا تغني عن الكتاب المدرسي.
- سوف يتم رفع المذكرة محلولة وغير محلولة على موقع المدرسة الإلكتروني [www.alandalous.net](http://www.alandalous.net)

اسم الطالب: .....

الصف: .....

رؤيتنا: نطمح إلى إعداد الطلاب دينياً و علمياً وقيماً من خلال برامج إسلامية وثقافية وتنموية ومهارية متنوعة في بيئة آمنة ومحفزة.

اختر الإجابة الصحيحة بوضع علامة (X) داخل المربع:-

1 نوع الأسنان التي تقوم بقضم الطعام:

- ☐ A الأنياب
- ☐ B القواطع
- ☐ C الضواحك
- ☐ D الأضراس

2 أسنان حادة مدببة تقوم بتمزيق الطعام:

- ☐ A الأنياب
- ☐ B القواطع
- ☐ C الضواحك
- ☐ D الأضراس

3 أسنان لها سطح عريض تقوم بطحن الطعام ومضغه:

- ☐ A الأنياب
- ☐ B القواطع
- ☐ C الجمجمة
- ☐ D الأضراس

4 عضو في جسم الإنسان يتم فيه امتصاص المواد الغذائية:

- ☐ A القلب
- ☐ B الرئتين
- ☐ C الكليتين
- ☐ D الأمعاء

رؤيتنا: نطمح إلى إعداد الطلاب دينياً و علمياً وقيماً من خلال برامج إسلامية وثقافية وتنموية ومهارية متنوعة في بيئة آمنة ومحفزة.

5 الصنوبر نبات تصنف أوراقه تبع الشكل:

- A الإبري
- B المسطح
- C الشوكي
- D الزهري

6 عضو في جسم الإنسان يقوم بضخ الدم لجميع أجزاء الجسم:

- A المعدة
- B الأمعاء
- C القلب
- D الكليتين

7 عضو يحميه القفص الصدري ويقوم بعملية التنفس في الإنسان:

- A المعدة
- B الأمعاء
- C القلب
- D الرئتين

8 يوجد النخاع الشوكي في الهيكل العظمي للإنسان في:

- A الجمجمة
- B الفخذ
- C العمود الفقري
- D القفص الصدري

رؤيتنا: نطمح إلى إعداد الطلاب دينياً و علمياً وقيماً من خلال برامج إسلامية وثقافية وتنموية ومهارية متنوعة في بيئة آمنة ومحفزة.

9 عضو موجود في بطن الإنسان يقوم بهضم الطعام:

A المعدة

B الأمعاء

C القلب

D الرئتين

10 توجد في المنطقة الخلفية للبطن ويخلص الدم من الفضلات السائلة:

A المعدة

B الكليتين

C القلب

D الرئتين

11 جزء من الهيكل العظمي يحمي القلب والرئتين:

A العمود الفقري

B الركبة

C القفص الصدري

D الجمجمة

12 جزء من الهيكل العظمي يحمي الدماغ من الصدمات:

A العمود الفقري

B الركبة

C القفص الصدري

D الجمجمة

رؤيتنا: نطمح إلى إعداد الطلاب دينياً و علمياً وقيماً من خلال برامج إسلامية وثقافية وتنموية ومهارية متنوعة في بيئة آمنة ومحفزة.

مجموعة من الحيوانات تلد وترضع صغارها حليباً ولها 4 أطراف:

13

- A الثدييات
- B الطيور
- C الزواحف
- D البرمائيات

مجموعة من الحيوانات التي لها ريش ورجلان وجناحان وتتكاثر بالبويض:

14

- A الثدييات
- B الطيور
- C الزواحف
- D البرمائيات

حيوانات لها جلد جاف مغطي بحراشف تتنفس بالرئتين وتتكاثر بوضع البيض:

15

- A الثدييات
- B الطيور
- C الزواحف
- D البرمائيات

حيوانات تعيش جزء من حياتها في الماء وجزء علي اليابسة ولها جلد رطب:

16

- A الثدييات
- B الطيور
- C الزواحف
- D البرمائيات

رؤيتنا: نطمح إلى إعداد الطلاب دينياً و علمياً وقيماً من خلال برامج إسلامية وثقافية وتنموية ومهارية متنوعة في بيئة آمنة ومحفزة.

17 حيوانات تتحرك بالزعانف ولها خياشيم تتنفس بها ويغطي جسمها القشور:

- التدبيبات ☐ A
- الطيور ☐ B
- الأسماك ☐ C
- البرمائيات ☐ D

18 عدد العظام التي توجد في الإنسان وتكون هيكله العظمي:

- 206 ☐ A
- 200 ☐ B
- 260 ☐ C
- 602 ☐ D

رؤيتنا: نطمح إلى إعداد الطلاب دينياً و علمياً وقيماً من خلال برامج إسلامية وثقافية وتنموية ومهارية متنوعة في بيئة آمنة ومحفزة.

19

أمام كل وظيفة من وظائف الأسنان، اكتب نوع الأسنان التي تقوم بهذا العمل:

الوظيفة	طحن الطعام	قضم الطعام	تمزيق الطعام
نوع الأسنان			

20

قارن بين القواطع والأنياب من حيث الوظيفة والشكل:

الأنياب	القواطع	
		الوظيفة
		الشكل

رؤيتنا: نطمح إلى إعداد الطلاب دينياً و علمياً وقيماً من خلال برامج إسلامية وثقافية وتنموية ومهارية متنوعة في بيئة آمنة ومحفزة.

21

استنتج الوظيفة التي يقوم بها الهيكل العظمي في جسم الإنسان.

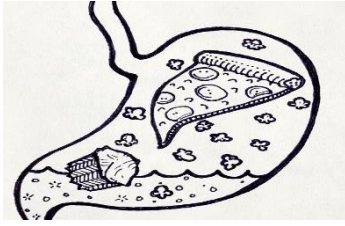
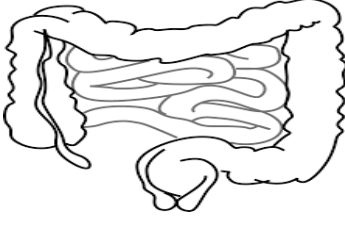
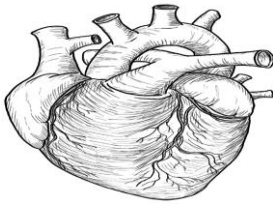
1-

2-

3-

22

أمام كل عضو من أعضاء جسم الإنسان، اكتب وظيفته.

الوظيفة	الشكل	العضو	
.....		1- المعدة	
.....		2- الأمعاء	
.....		3- القلب	



رؤيتنا: نطمح إلى إعداد الطلاب دينياً و علمياً وقيماً من خلال برامج إسلامية وثقافية وتنموية ومهارية متنوعة في بيئة آمنة ومحفزة.

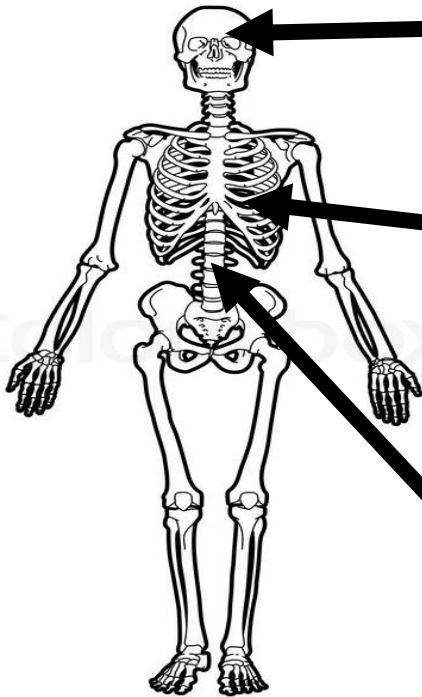
23

اكتب امام كل عبارة اسم العضو الذي يقوم بهذه الوظيفة:

العضو	الوظيفة	
.....	يوجد في الصدر ويحميه القفص الصدري ويضخ الدم لجميع أجزاء الجسم.	1-
.....	توجد في المنطقة الخلفية للبطن وتخلص الدم من الفضلات السائلة والأملاح والماء الزائد بالجسم	2-
.....	توجد في منطقة الصدر ويحميها القفص الصدري وتلعب دور أساسي في عملية التنفس	3-

24

انظر للهيكل العظمي للإنسان ثم اكتب وظيفة الجزء المشار له بالسهم.



.....

.....

.....

.....

رؤيتنا: نطمح إلى إعداد الطلاب دينياً و علمياً وقيماً من خلال برامج إسلامية وثقافية وتنموية ومهارية متنوعة في بيئة آمنة ومحفزة.

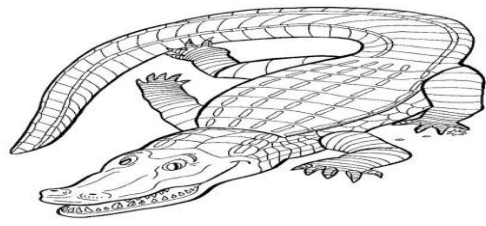
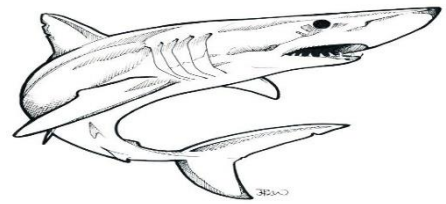

25

قارن بين الصنوبر والبادنجان من حيث شكل الأوراق ووجود الأزهار.

البادنجان	الصنوبر	
		شكل الأوراق
		وجود الزهرة

26

تعرف على المجموعة التي ينتمي لها الحيوان الموجود بالصورة، ثم أذكر طريقة التكاثر.

التكاثر	المجموعة	الحيوان
.....	.....	
.....	.....	
.....	.....	

رؤيتنا: نطمح إلى إعداد الطلاب دينياً و علمياً وقيماً من خلال برامج إسلامية وثقافية وتنموية ومهارية متنوعة في بيئة آمنة ومحفزة.

باستخدام مفتاح التصنيف صنف الأشياء التالية (حوت - أسد - حمامة):

