



مراجعة الباقية الأولى علوم – سادس 2018/2019

اعداد

أ / عبدالعال ناصر

1

ما المقصود بجهاز النقل في الإنسان ؟

A الجهاز البولي

B الجهاز الدوري

C الجهاز الهضمي

D الجهاز التنفسي

2

ما هي وظيفة العضو أمامك ؟

A ضخ الدم

B تنقية الدم

C تبادل الغازات

D تنقية الهواء



3

أي مما يلي ليس من أجزاء الجهاز الدوري ؟

A القلب

B الرئتين 

C الأوردة

D الشعيرات الدموية

4

ما هي الأوعية الدموية التي تحمل دما غير مؤكسج ؟

A الوريد 

B الشريان

C الصمامات

D القلب

5

كم عدد حجرات القلب ؟

3 A

 4 B

5 C

6 D

6

متى يزيد عدد نبضات القلب عن 70 نبضة في الدقيقة ؟

النوم A

المذاكرة B


قراءة كتاب C

 لعب كرة السلة D

أي الأجزاء التالية يدخل منه الدم غير المؤكسج للقلب ؟

- A الأذين الأيمن 
- B الأذين الأيسر
- C البطين الأيمن
- D البطين الأيسر

أي الأجزاء التالية يخرج منه الدم المؤكسج من القلب للجسم ؟

- A الأذين الأيمن
- B الأذين الأيسر
- C البطين الأيمن
- D البطين الأيسر 

ما الذي يفصل بين الأذين والبطين داخل القلب ؟


A الأذين الأيمن

B الصمامات 

C البطين الأيمن

D البطين الأيسر

اي اجزاء الجهاز الهضمي يعمل على نقل الغذاء والاكسجين والفضلات ؟

A الدم 

B الأوردة

C الشرايين

D الشعيرات الدموية

ما هو الجهاز الذي يعمل على دخول وخروج الهواء للجسم ؟

A الجهاز الهضمي

B الجهاز التنفسي 

C الجهاز البولي

D الجهاز الدوري

أي هذه الأوعية الدموية يوزع الدم على الجسم ؟


A القلب

B الأوردة


C الشرايين 

D الصمامات

اي هذه الاوعية الدموية يجمع الدم ويذهب به للقلب ؟

- A الدم
- B الأوردة 
- C الشرايين
- D الشعيرات الدموية

أين توجد الأحبال الصوتية ؟

- A الأنف
- B البلعوم
- C الحنجرة 
- D القصبة الهوائية

ممر هوائي يتركب من غضاريف غير كاملة الاستدارة ؟

A الأنف

B البلعوم

C الحنجرة

D القصبة الهوائية 

ما هو العضو المسئول عن تدفئة الهواء وتنقيته من الجراثيم ؟

A الأنف 

B البلعوم

C الحنجرة

D القصبة الهوائية

أي أجزاء الجهاز التنفسي يحدث به تبادل الغازات ؟

A الأنف

B البلعوم

C الحنجرة

D الرئتين 

أي عضلات الجسم تساعد في عملية الشهيق والزفير ؟


A عضلات اليد

B عضلات الساق


C عضلة القلب

D عضلة الحجاب الحاجز 

ما الذي يحدث في الرئتين ؟

- A هضم الطعام
- B امتصاص الطعام
- C نزع الاوكسجين من الدم
- D تزويد الدم بالأكسجين 

ما هو الجهاز الذي يعمل على هضم الطعام ؟

- A الجهاز الهضمي 
- B الجهاز التنفسي
- C الجهاز البولي
- D الجهاز الدوري

21

ما هو العضو المسئول عن مضغ الطعام ؟

A الفم 

B المريء

C المعدة

D الأمعاء الدقيقة

22

كيس عضلي اجوف به مواد تعمل على هضم الطعام ؟


A الفم

B المريء


C المعدة 

D الأمعاء الدقيقة

ابوب عضلي مرن يوصل بين الفم والمعدة ؟

- A الفم
- B المريء 
- C المعدة
- D الأمعاء الدقيقة

ما هو العضو المسئول عن استكمال الهضم وامتصاص الطعام المهضوم؟

- A الفم
- B المريء
- C الأمعاء الغليظة
- D الأمعاء الدقيقة 

ما هو العضو المسئول عن تكوين الفضلات الصلبة وإخراجها؟

A الفم

B المريء

C الأمعاء الغليظة 

D الأمعاء الدقيقة

أي من التالي من ملحقات الجهاز الهضمي ؟

A الفم

B المريء


C البنكرياس 

D الأمعاء الدقيقة


أي من التالي يفرز عصارة الصفراء ؟

- A الفم
- B المريء
- C الكبد 
- D الأمعاء الدقيقة

اين تخزن الصفراء؟

- A المعدة
- B المريء
- C الأمعاء الغليظة
- D الحوصلة الصفراوية 

ما هو الضرر الناتج عن زيادة تركيز العصارة الصفراء داخل المرارة ؟

- A صداع
- B تسمم
- C تكون حصوات 
- D ضعف عام في الجسم

كم كلية يمتلكها الإنسان ؟

- A 2 
- B 3
- C 4
- D 5

ما هو العضو المسئول عن اخراج الفضلات السائلة من الجسم ؟

A الجهاز الهضمي

B الجهاز التنفسي

C الجهاز البولي

D الجهاز الدوري

ما هو العضو الذي ينقي الدم من الاملاح والفضلات السائلة ؟


A الحالبين

B الكليتين


C الرئتين

D المثانة البولية

أنبوب عضلي ضيق يصل بين الكليتين والمثانة البولية ؟

- A الحالبين 
- B الكليتين
- C الرنتين
- D المثانة البولية

ما هو العضو الذي يخزن البول ؟

- A الحالبين
- B الكليتين
- C الرنتين
- D المثانة البولية 

عضو هام في الجسم يمثل 2% من كتلة الجسم .

- A الدماغ 
- B القلب
- C الرئتين
- D الأمعاء


العضو الذي يوجد به مستقبلات الضوء ؟

- A الأنف
- B العين 
- C الأذن
- D اللسان

ما هو العضو الذي يتحكم في كل أنشطة الجسم ؟

A الأنف

B العين

C الدماغ 

D اللسان

العضو الذي يستقبل الأصوات ؟

A الأنف

B العين

C الأذن 

D اللسان

العضو المسئول عن حاسة الشم ؟

- A الأنف 
- B العين
- C الأذن
- D اللسان

اين توجد براعم التذوق ؟

- A الأنف
- B العين
- C الأذن
- D اللسان 

العضو المسئول عن تنظيم درجة حرارة الجسم والإحساس بالألم والحرارة والضغط ؟

A الأنف

B الجلد 

C الأذن

D اللسان

اي من التالي ليس من وظائف الدماغ ؟

A التنفس 

B التعرف على الأصوات

C التحكم في وظائف الجسم

D التعرف على البيئة المحيطة بالإنسان

1	يتكون الجهاز الدوري من : الدم & القلب & الأوعية الدموية
2	الأوعية الدموية أنواع ثلاث وهي : الأوردة & الشرايين & الشعيرات الدموية

44- قارن بين الأوعية الدموية حسب الجدول :

وجه المقارنة	الشرايين	الأوردة	الشعيرات الدموية
1 سمك الجدار	سميك	سميك	رقيق
2 نوع الدم	مؤكسج	غير مؤكسج	النوعين
3 اتجاه الدم	من القلب للجسم	من الجسم للقلب	الاتجاهين

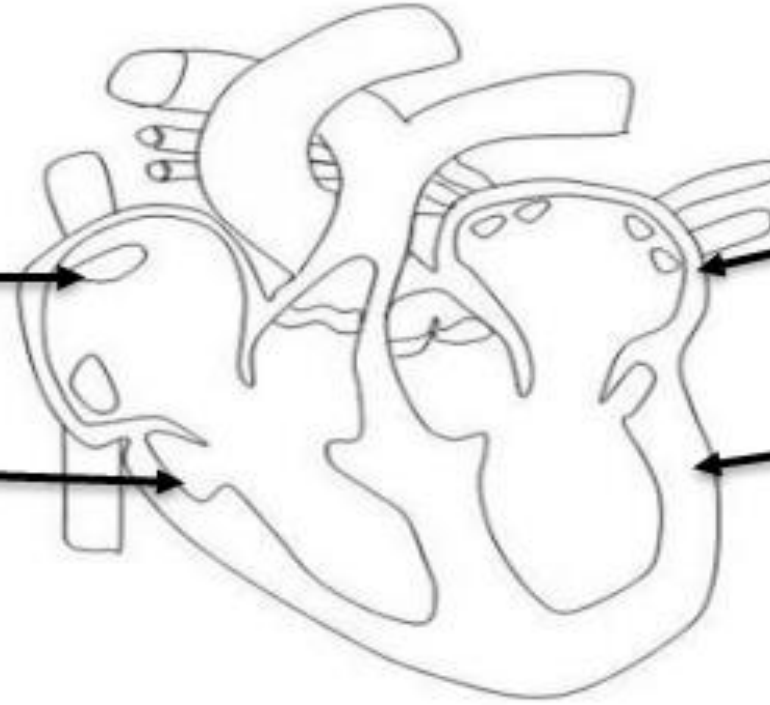
45 - اكتب أجزاء القلب المختلفة على الصورة :

أذين أيمن

أذين أيسر

بطين أيمن

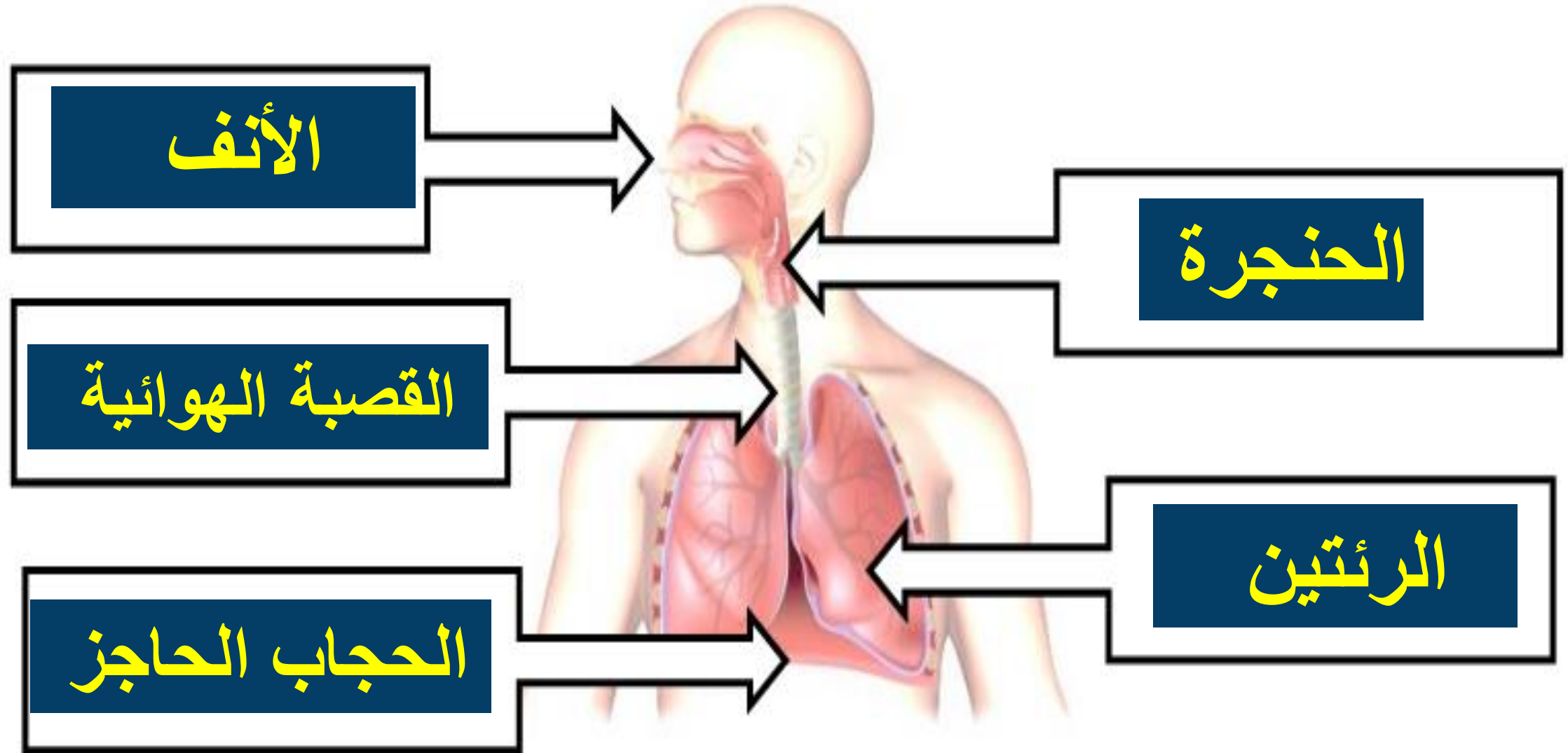
بطين أيسر



46- ما السبب في عدم رجوع الدم من البطين إلى الأذين عند انقباض القلب ؟

لوجود الصمامات

1	يتكون الجهاز التنفسي من : الأنف & الحنجرة & القصبة الهوائية & الرئتين
2	تتم عملية تبادل الغازات في الرئتين بين الحوصلات الهوائية و الشعيرات الدموية



49- اكتب وظيفة كل من أجزاء الجهاز التنفسي :

الأنف	الحنجرة	القصبة الهوائية	الرئتين
تنقية الهواء	مرور الهواء للقصبة	مرور الهواء للرئتين	تبادل الغازات

50- تكلم عن دور الحجاب الحاجز في عملية التنفس ؟

يساعد بانقباضه وانبساطه في القيام بالشهيق والزفير

51- أكمل الجدول بكتابة طرق التنفس المناسبة:

1	الإنسان	الرئتين
2	الديدان	الجلد
3	الأسماك	الخياشيم
4	الضفدع	الرئتين – الجلد – الخياشيم

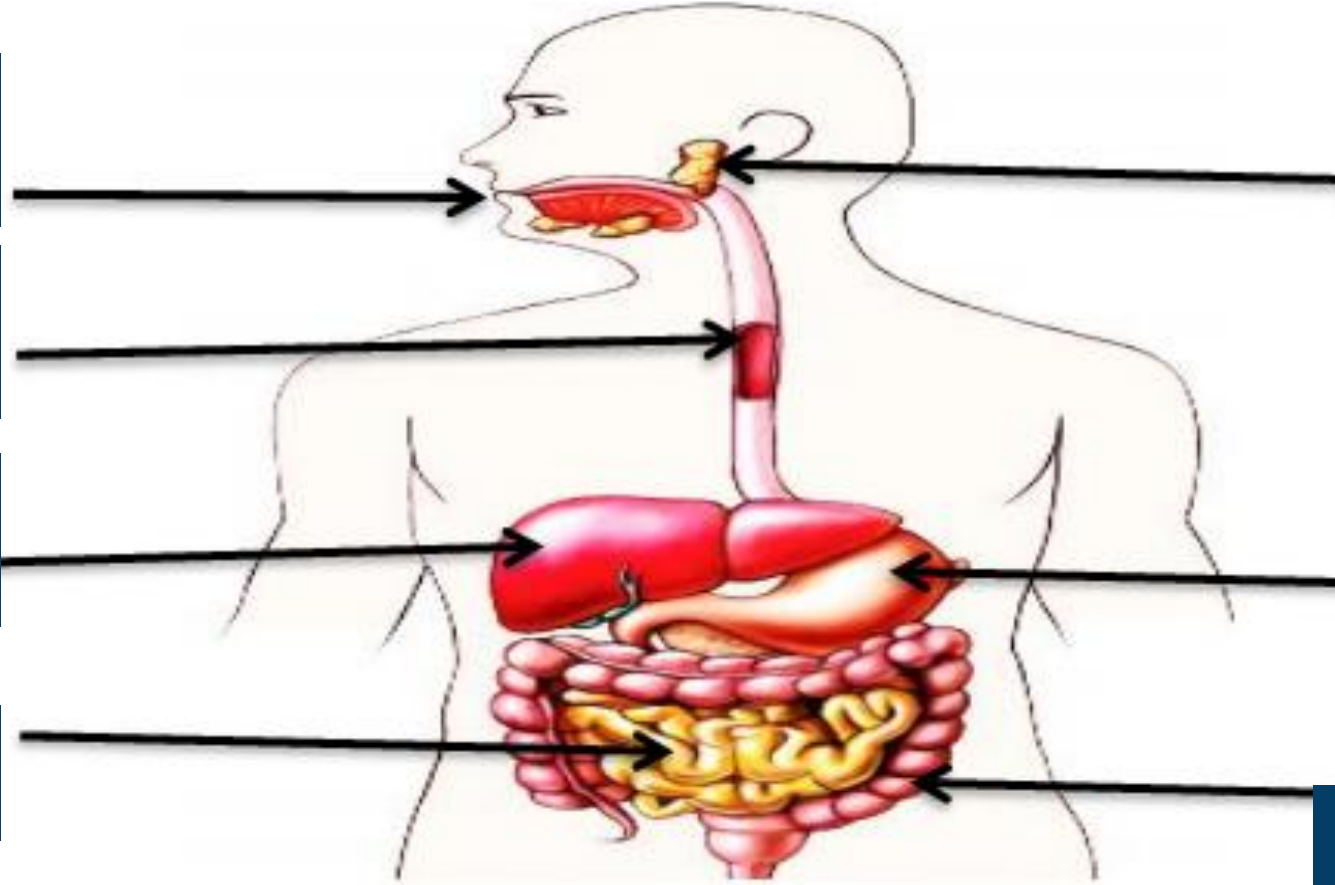
52- اكتب أجزاء الجهاز الهضمي على الصورة :

الفم

المرىء

الكبد

الأمعاء الدقيقة



الغدة اللعابية

المعدة

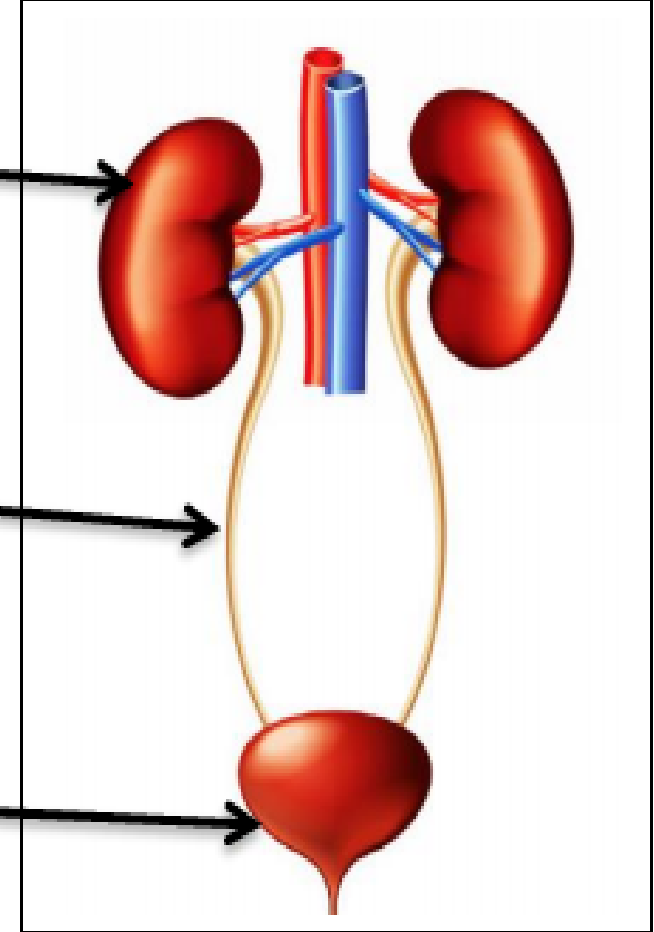
الأمعاء الغليظة

53- اكتب أجزاء الجهاز البولي على الصورة مع الوظيفة :

الكلية [تتقي الدم من الفضلات والأملاح]

الحالب [يوصل البول إلى المثانة]

المثانة [تخزين البول]



1 الفكرة الرئيسة: ما الجهاز الدوري وما وظيفته؟

جهاز ينقل الغذاء والأكسجين والفضلات عن طريق الدم

2 ما الوظيفة الرئيسة لكل جزء من أجزاء الجهاز الدوري؟

الوظيفة الرئيسة	الجزء
ضخ الدم	القلب
توصيل الدم للجسم	الشريان
توصيل الدم للقلب	الوريد
تصل بين الشرايين والأوردة	الشعيرة الدموية
توصيل الغذاء للخلايا	الدم

3 المفردات: وضح أثر التمارين الرياضية على معدل نبضات القلب.

تزيد عدد نبضات القلب في الدقيقة الواحدة

2 اشرح آلية عملية التنفس.

ينقبض الحجاب الحاجز ويتسع الصدر وتمتلئ الرئتين بالهواء وبعد تبادل الغازات ينبسط الحجاب الحاجز ويضغط على الرئة فتخرج الزفير

3 لماذا تتركب القصبة الهوائية من غضاريف حلقيه الشكل غير كاملة الاستدارة؟

حتى تظل مفتوحة دوماً

4 ما أهمية الشعيرات الدموية التي تحيط بالحويصلات الرئوية؟

تقوم بتبادل الغازات معها

5 ما دور الحجاب الحاجز في عملية التنفس؟

يوسع ويضيق الصدر أثناء الشهيق والزفير

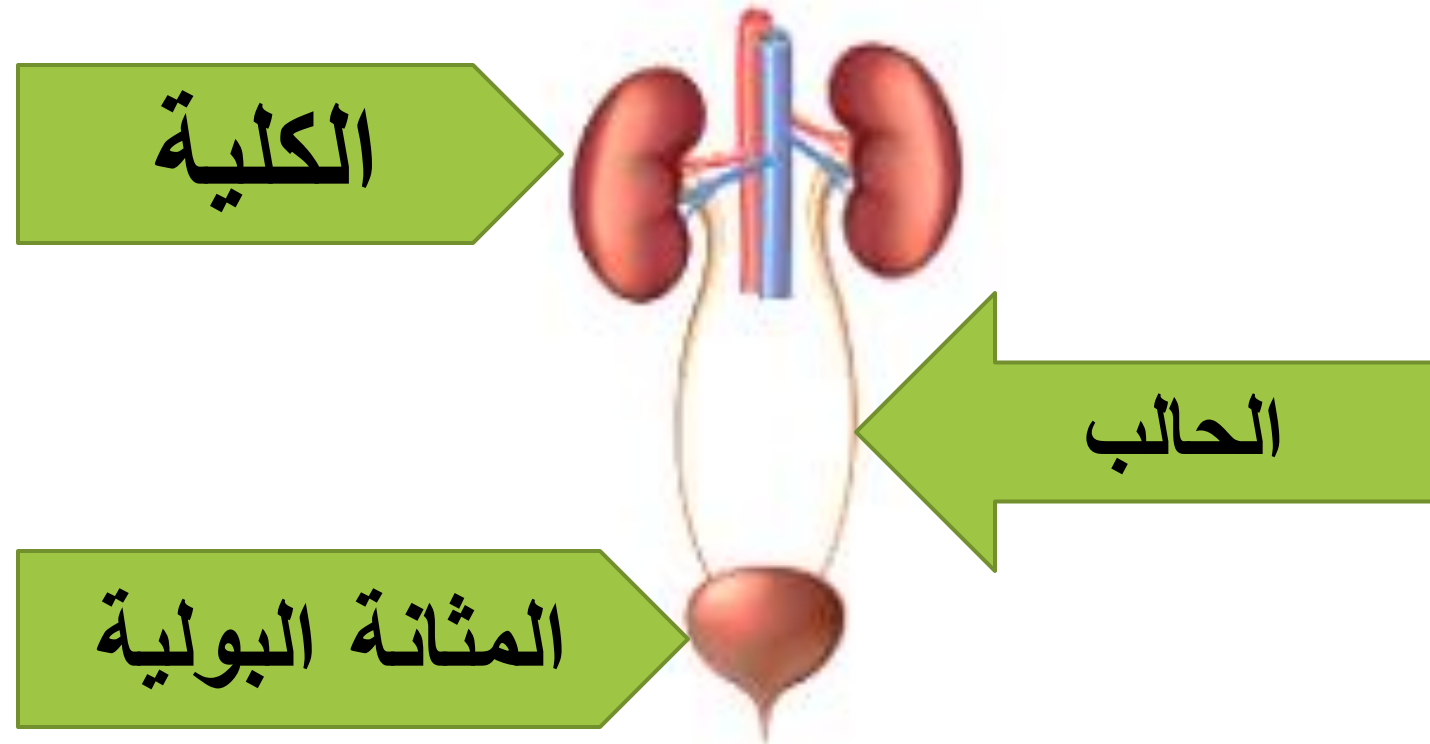
6 فسر: لماذا يوصى بالتنفس عن طريق الأنف؟

لأن الأنف تنقي الهواء وتعديل درجة حرارته

1 الفكرة الرئيسية: ما الجهاز البولي ؟ وما وظيفته ؟

جهاز يخلص الجسم من الفضلات السائلة والأملاح

2 حدد على الرسم أجزاء الجهاز البولي.



ما الوظائف الرئيسة لكل عضو من أعضاء الجهاز البولي؟

الوظيفة	العضو
تكوين البول	الكلية
توصيل البول للمثانة	الحالبان
تخزين البول	المثانة

فسر: أهمية شرب كمية كافية من الماء لصحة الكليتين.

يساعد الكلية على فصل الأملاح

ماذا يحدث إذا توقفت الكليتان عن العمل؟

يتسمم دم الإنسان

1 الفكرة الرئيسية: صف وظائف أعضاء الحس في جسمك؟

العضو	الوظيفة
الأذن	سماع الصوت
الأنف	شم الروائح
العين	الإبصار
الجلد	الإحساس
اللسان	التذوق والكلام

2 قارن بين الأذن والعين من حيث نوع المستقبلات في كل منها.

مستقبلات الأذن تجمع الصوت ومستقبلات العين تستشعر الضوء

3 ما دور كل مما يأتي:

- اللعاب في عملية التذوق؟

يذيب بعض المواد الغذائية ليسهل تذوقها

- النهايات العصبية على سطح الجلد في عملية الإحساس؟

توصل المؤثرات كالضغط والحرارة للمخ

- المخاط في الأنف في عملية الشم؟

يذيب جزيئات الروائح ويتفاعل معها

• المفردات

أكمل كلاً من الجمل الآتية بما يناسبها.

(المريء) قناة عضلية تمتد من الفم إلى المعدة وتدفع الطعام نحو المعدة.

(الجهاز البولي) جهاز يساعد الجسم على التخلص من الفضلات السائلة.

(الجهاز التنفسي) جهاز يزود الدم بالأكسجين ويخلصه من ثاني أكسيد الكربون.

(الشرايين) أوعية تنقل الدم الخارج من القلب وتوزعه إلى أنحاء الجسم جميعها.

أجب عن الأسئلة الآتية:

1 حدّد. وظيفة الشعيرات الدموية في الجهاز الدوري؟

تصل بين الأوردة والشرابين

2 تتبّع. كيف يساعد الحجاب الحاجز في حدوث عمليتي الشهيق والزفير؟

ينقبض وينبسط ليساعد في الشهيق والزفير

3 فسّر. الكلية عضو ترشيح الدم وتنقيته.

لأنها تنقيه من الفضلات السائلة والأملاح

5 التفكير الناقد. لماذا لا يكتمل أداء الجهاز التنفسي دون مساعدة الجهاز الدوري؟

لأن الدم يستقبل الأكسجين من الرئة ويوزعه على الجسم

6 أذكر أسماء أجهزة جسم الإنسان. وحدد وظيفة كل منها.

اسم الجهاز	الوظيفة
الدوري	نقل الغذاء والأكسجين خلال الجسم
التنفسي	تبادل الغازات
الهضمي	هضم الطعام
البولي	التخلص من البول

1 الفكرة الرئيسية: كيف يحلل الجهاز الهضمي الطعام إلى جزيئات صغيرة؟

بمضغه وتقطيعه بالفم ثم هضمه في المعدة

2 المفردات

• اكتب المفردة المناسبة لملء الفراغ:

..... **الهضم** ... عملية طحن الطعام وتفكيكه إلى جزيئات صغيرة يسهل امتصاصها .

• الأعضاء الرئيسية للقناة الهضمية هي:

الفم

المرىء

المعدة

الأمعاء

الكبد

البنكرياس

الغدد اللعابية

وملحقاتها ...

3

الفكرة الرئيسة والتفاصيل : ما الوظائف الرئيسة لكل عضو من أعضاء الجهاز الهضمي ؟

العضو	الوظيفة
الفم	مضغ الطعام
المريء	توصيل الطعام للمعدة
المعدة	هضم الطعام
الأمعاء الدقيقة	استكمال الهضم والامتصاص
الأمعاء الغليظة	طرد الفضلات الصلبة

4

التفكير الناقد

ما تأثير زيادة الحصوات في المرارة ؟

تمنع وصول الصفراء للأمعاء