

الصف السادس الاساسي.

الفصل الدراسي الثاني ٢٠١٧/٢٠١٨

اسم الطالب :

التاريخ :

إختبار الشهر الأول/ التاريخ

اليوم :

١٣

السؤال الأول : املأ الفراغ حسب الاجابة المناسبة :

١- أول مسجد في الاسلام هو

٢- أول مؤذن في الاسلام هو

٣- المؤخاة هي

٤- استندت المؤاخاة على رابطة

٥- المهاجرين هم

٦- للغزوة أسماء عدة منها و

٧- الشورى هي

٨- الاسرى هم

٩- اعتمد الرسول صلى الله عليه وسلم اسلوب في غزوة الخندق.

١٠- الذي أشار على الرسول صلى الله عليه وسلم بحفر الخندق.

١١- الاسم الآخر للخندق هو

١٢- اليهود الذي سمح لهم الرسول صلى الله عليه وسلم بأخذ أمتعتهم قبل اجلائهم هم

١٣- الحرة هي

السؤال الثاني: أ- اكمل الجدول التالي :

مراحل اخراج اليهود من المدينة

بنو قريظة	بنو قينقاع	من حيث
		سبب الاجلاء
		سنة الاجلاء

ب - اذكر اثنين لكل مما يلي :

١- أسباب فتح باب الجهاد:

أ.....

ب.....

٢- أهمية الصحيفة :

أ.....

ب.....

٣- نتائج غزوة بدر :

أ.....

ب.....

ج- بين كيفية حماية الرسول صلى الله عليه وسلم للمدينة من الأربعة جهات في يوم الخندق:

.....

.....

انتهت الأسئلة

معلمة المادة : إبتهاال الحيجي

الصف السادس الاساسي.

الفصل الدراسي الثاني ٢٠١٧/٢٠١٨

اسم الطالب :

التاريخ :

إختبار الشهر الأول/ الجغرافيا

اليوم :

١١

السؤال الأول : املأ الفراغ حسب الاجابة المناسبة :

١- وحدة قياس السكان هي

٢- المليار يساوي

٣- عدد سكان العالم حسب احصائية ٢٠١٧ مليار نسمة.

٤- التناقص الطبيعي هو

٥- تعود أسباب الزيادة السكانية في العصر الحديث الى و

٦- تتركز السكان في الدول النامية في قارة

٧- أكبر دولة من حيث عدد السكان

٨- المؤشر الرئيسي لتحديد الفروق بين عدد الذكور و عدد الاناث في فترة زمنية محددة هو

٩- تظهر نسبة الذكور على الهرم السكاني على الجانب اما الاناث فتظهر على الجانب

٩

السؤال الثاني : أ- مثل توزيع فئات أعمار السكان الرئيسية و أنواعهم على الهرم السكاني (رسم):

ب- اذكر ثلاث من الآثار السلبية للزيادة السكانية الكبيرة في العالم :

.....
.....
.....

ج- أكمل الجداول التالية :

١- الاسباب الطبيعية و البشرية في توزع السكان

العوامل الطبيعية (الاسباب)	العوامل البشرية (الاسباب)

٢-

اشكال الهرم السكاني	الأمثلة
شجرة السرو	
الكأس المقلوبة	
هرم النمو السكاني السلبي	

انتهت الأسئلة

معلمة المادة : إبتهاال الحيحي

الصف السادس الاساسي.

الفصل الدراسي الثاني ٢٠١٧/٢٠١٨

اسم الطالب :

التاريخ :

إختبار الشهر الأول/ التربية الوطنية

اليوم :

٦

السؤال الأول : اكتب المصطلح المناسب بين الأقواس :

١- () هو مجموعة القواعد الأساسية التي تحدد نظام الحكم و شكله في الدولة و يبين حقوق و واجبات كل من الحاكم و المحكوم .

٢- () هي مجموعة من المواطنين يقطنون اقليما جغرافيا معينيا بصفة دائمة و مستقرة و يخضعون لقوانينها .

٣- () هو الطريقة المتبعة في قيادة الدولة و صنع القرارات .

ب- اذكر : أنظمة الحكم في العالم مع ذكر مثال لكل نظام :

أ.....

ب.....

ج.....

٩

السؤال الثاني : تتبع مراحل تطور الدستور الأردني :

أ- المرحلة الأولى ١٩٢١-١٩٢٨م طبقت فيه إمارة شرق الأردن قانون

ب- المرحلة الثانية دستور عام ١٩٢٨م:

* عرف باسم

* صدر في عهد الأمير

* عدل على قانون الادارات العثمانية بهدف

ج- المرحلة الثالثة دستور عام ١٩٤٧م:

* صدر في عهد الملك

* هدفه الأساسي

د- المرحلة الرابعة دستور عام ١٩٥٢م: (هو القانون المعمول به حالياً)

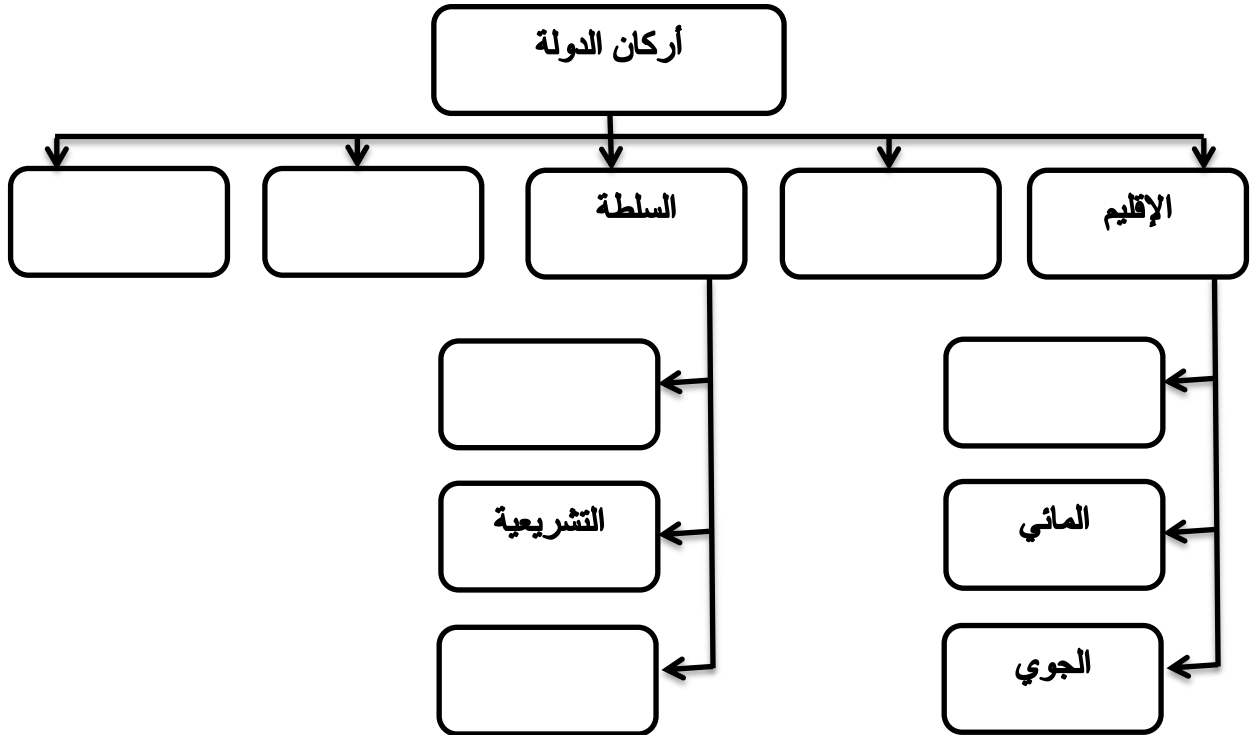
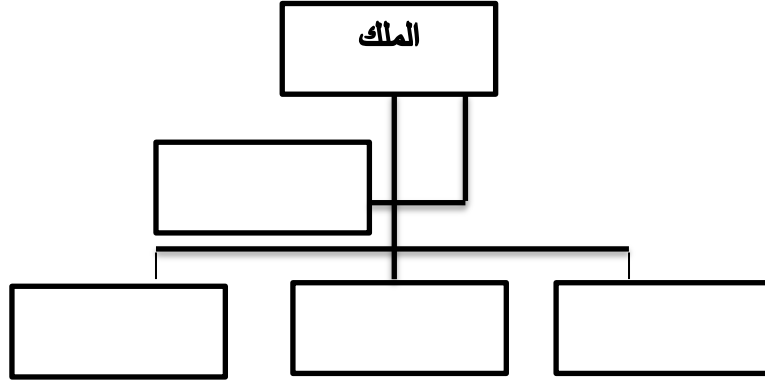
* عرف باسم

* صدر في عهد الملك

* هدفه الاساسي

٥

السؤال الثالث : أ- أكمل الشكل الذي يمثل نظام الحكم في الاردن :



انتهت الأسئلة

معلمة المادة : إبتهاال الحياحي