

بسم الله الرحمن الرحيم



مديرية التربية والتعليم /

مدرسة

المبحث: العلوم

الصف: السابع الأساسي

اليوم:

التاريخ:

زمن الامتحان: ساعة

العلامة العظمى: (40)

## الاختبار النهائي للفصل الدراسي الأول / العام الدراسي 2017 / 2018 م

ملحوظة: أجب عن جميع الأسئلة الآتية وعددها ( □ ) علماً بأن عدد الأوراق ( □ ) والإجابة على نفس الورقة

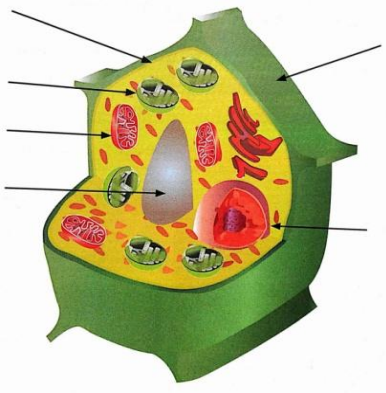
اسم الطالب:

( 20 علامة )

السؤال الأول :-

( 11 علامة )

أ - تأمل الشكل ، واجب عن الأسئلة التي تليه



• سم الأجزاء المشار إليها في الشكل ؟

• ما نوع خلية ( نباتية ، حيوانية ) ؟

• ما هو العضو المسؤول عن إنتاج الطاقة اللازمة للكائن الحي ؟

• ما الفرق بين خلية حقيقية النواة وبدائية النواة ؟

• مم يتكون نسيج والعضو ؟

• عند وضع خلية نباتية في محلول عالي التركيز يعرضها لخطر الجفاف والموت فسر ذلك ؟

( 7 علامة )

ب- تأمل الشكل ، ويمثل مرحلة الانقسام المتساوي واجب عن الأسئلة التي تليه



• ما اسم هذا الطور في مرحلة الانقسام المتساوي ؟

• ارسم مرحلة الطور الانفصالي ؟

• ما كمية المادة الوراثية في الخلايا في الطور النهائي ؟

• ما أهمية الانقسام المتساوي ؟

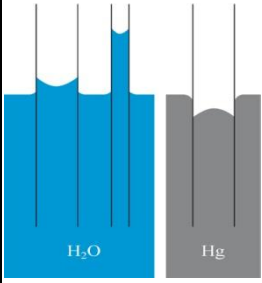
• ما وظيفة جاميتات في الانقسام المنصف ؟

( 2 علامة )

ج- قارن بين عملية البناء الضوئي والتنفس الخلوي

| وجه المقارنة       | البناء الضوئي | التنفس الخلوي |
|--------------------|---------------|---------------|
| نوع الخلية         |               |               |
| العضو المسؤول عنها |               |               |

أ - وضعت ثلاثة أنابيب شعرية في الماء  $H_2O$  و الزئبق  $Hg$  مستعينا بالشكل اجب عن الأسئلة الآتية ( 3 علامات )



• ما سبب اختلاف ارتفاع الماء في الأنبوب ؟

• لماذا انخفض الزئبق في الأنبوب ؟

• أيهما قوة التلاصق اعلي مع دقائق الزجاج ( الماء ، الزئبق ) ؟

ب - إذا علمت ان كثافة النحاس 8.9 غ/سم<sup>3</sup> ، فما كتلة مكعب من النحاس حجمه 5 سم<sup>3</sup> ؟ ( 2 علامة )

السؤال الثالث 8(علامات)

أ- اذكر نص القاعدة الآتية ( 3 علامات )

• قاعدة أرخميدس :

• قاعدة باسكال :

أ - مكبس سوانلي أسطوانة الصغرى 2 م<sup>2</sup> تؤثر فيها قوة مقدارها 100 نيوتن ، احسب مقدار الوزن الذي يمكن رفعه بواسطة الأسطوانة الكبرى ، اذا كانت مساحتها 4 م<sup>2</sup> ؟ ( 3 علامات )

ج- حجر يزن 9 نيوتن في الهواء ، وعند غمره بالماء يصبح وزنه 5 نيوتن جد :

• قوة الطفو ؟

• وزن الماء المزاح ؟

السؤال الرابع 6(علامات)

أ - صنف التغيرات الى ( تغيرات كيميائية ، تغيرات فيزيائية ) ( 4 علامات )

• صدأ الحديد ( )

• اذابة السكر في الماء ( )

• احتراق شريط مغنيسيوم ( )

• تحطيم الزجاج ( )

ب - ما هي العوامل التي يعتمد عليها ضغط السائل ؟ ( علامة )

ج- ماهي العلاقة بين سرعة المائع والضغط اعتمد على مبدأ برنولي ؟ ( علامة )

انتهت الأسئلة

مَعَ أُمْنِيَّاتِي لِلجَمِيعِ بالنَّجَاحِ والتَّوْفِيقِ  
مُعَلِّمُ المَادَّة : عمر محمد