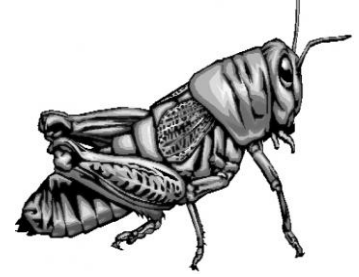
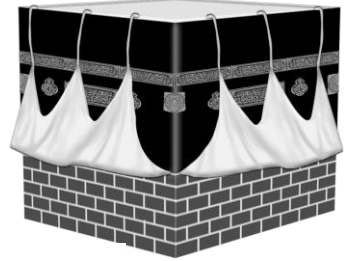


مراجعة
التربية الإسلامية
الصف الأول - الفصل الأول
للعام الدراسي 2016/ 2017

س1: ضع علامة (✓) أمام العبارة الصحيحة وعلامة (x) أمام العبارة الخطأ :-

- 1- () الطريق المستقيم هو طريق الإسلام .
- 2- () سورة الفاتحة أول سورة في المصحف الشريف .
- 3- () أقول (بسم الله الرحمن الرحيم) عند نهاية كل عمل .
- 4- () نعبد الله و نستعين به في كل عمل .
- 5- () نطلب العون من البشر .
- 6- () أتوضأ قبل النوم .
- 7- () أنام على جنبي الأيسر .
- 8- () أذهب إلى النوم متأخراً .
- 9- () أذكر دعاء النوم قبل النوم .
- 10- () لا أنظف أسناني قبل النوم .
- 11- () لا ألتزم الصدق في حديثي و تصرفاتي .
- 12- () المسلم الصادق يحبه الله .

س2: حوّل الصورة المرتبطة بقصة هدم الكعبة و أصحاب الفيل :-



س3: لون العبارة التالية :-

الكعبة بيت الله

س4: اكتب الكلمة المناسبة في المكان المناسب :-

شيء - العالمين

1- أن الله هو رب

2- أن الله هو المدير لكل

س5: لون المربع الدال على الإجابة الصحيحة :-

1- يستعيز المسلم بالله من :

الخير ☐

الشر ☐

2- يلجأ الإنسان إلى :

الناس ☐

الله تعالى ☐

3- يتمنى المسلم لجميع الناس :

الشر ☐

الخير ☐

4- نقرأ سورة الفلق في :

الصباح و المساء ☐

الصباح فقط ☐

- ألتزم النظام :

في المدرسة و المنزل و العمل ☐

في مدرستي فقط ☐

3- أقدر مخلوقات الله :

أوذيتها ☐

فلا أوذيتها ☐

- الزكاة تجعل الفقراء :

يكرهون الأغنياء ☐

يحبون الأغنياء ☐

س6: أكمل العبارة في المجموعة الأولى بما يناسبها في المجموعة الثانية :-

- عام الفيل
- قريش
- عبد الله
- آمنة بنت وهب
- عبد المطلب
- بركة أم أيمن

- 1- قبيلة الرسول محمد -----.
- 2- ولد الرسول في -----.
- 3- جد الرسول -----.
- 4- والد الرسول -----.
- 5- أم الرسول -----.
- 6- حاضنة الرسول -----.

س7: صل الكلمة بالمعنى المناسب:-

المعنى

الكلمة

- *نطلب العون
- *يوم القيامة

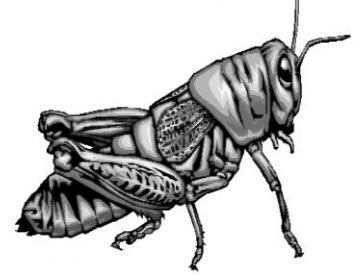
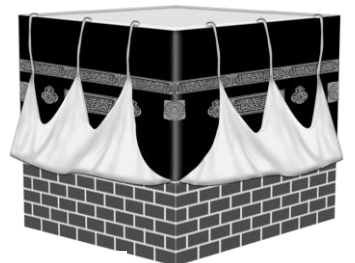
- 1- يوم الدين
- 2- نستعين

إجابات لمراجعة
التربية الإسلامية
الصف الأول - الفصل الأول
للعام الدراسي 2016/ 2017

س1: ضع علامة (✓) أمام العبارة الصحيحة وعلامة (x) أمام العبارة الخطأ :-

- 1- (✓) الطريق المستقيم هو طريق الإسلام .
- 2- (✓) سورة الفاتحة أول سورة في المصحف الشريف .
- 3- (x) أقول (بسم الله الرحمن الرحيم) عند نهاية كل عمل .
- 4- (✓) نعبد الله و نستعين به في كل عمل .
- 5- (x) نطلب العون من البشر .
- 6- (✓) أتوضأ قبل النوم .
- 7- (x) أنام على جنبي الأيسر .
- 8- (x) اذهب إلى النوم متأخراً .
- 9- (✓) أذكر دعاء النوم قبل النوم .
- 10- (x) لا أنظف أسناني قبل النوم .
- 11- (x) لا ألتزم الصدق في حديثي و تصرفاتي .
- 12- (✓) المسلم الصادق يحبه الله .

س2: حوّل الصورة المرتبطة بقصة هدم الكعبة و أصحاب الفيل :-



س3: لون العبارة التالية :-

الكعبة بيت الله

س4: اكتب الكلمة المناسبة في المكان المناسب:-

شيء - العالمين

1- أن الله هو رب --- العالمين --- .

2- أن الله هو المدير لكل --- شيء --- .

س5: لون المربع الدال على الإجابة الصحيحة :-

1- يستعيز المسلم بالله من :

الخير ☐

الشر ☐

2- يلجأ الإنسان إلى :

الناس ☐

الله تعالى ☐

3- يتمنى المسلم لجميع الناس :

الشر ☐

الخير ☐

4- نقرأ سورة الفلق في :

الصباح و المساء ☐

الصباح فقط ☐

- ألتزم النظام :

في المدرسة و المنزل و العمل ☐

في مدرستي فقط ☐

3- أقدر مخلوقات الله :

أوذيتها ☐

فلا أوذيتها ☐

- الزكاة تجعل الفقراء :

يكرهون الأغنياء ☐

يحبون الأغنياء ☐

س6: أكمل العبارة في المجموعة الأولى بما يناسبها في المجموعة الثانية :-

- عام الفيل
- قريش
- عبد الله
- آمنة بنت وهب
- عبد المطلب
- بركة أم أيمن

- 1- قبيلة الرسول محمد --- **قريش** -----
- 2- ولد الرسول في --- **عام الفيل** -----.
- 3- جد الرسول --- **عبد المطلب** -----.
- 4- والد الرسول --- **عبد الله** -----.
- 5- أم الرسول --- **آمنة بنت وهب** -----.
- 6- حاضنة الرسول --- **بركة أم أيمن** ---.

س7: صل الكلمة بالمعنى المناسب:-

