



الإمارات العربية المتحدة  
وزارة التربية والتعليم

# المدرسة الإماراتية



"يجب التزود بالعلوم الحديثة والمعارف الواسعة، والإقبال عليها بروح عالية ورغبة صادقة،  
حتى تتمكن دولة الإمارات خلال الألفية الثالثة من تحقيق نقلة حضارية واسعة"

صاحب السمو الشيخ خليفة بن زايد آل نهيان  
رئيس دولة الإمارات العربية المتحدة

## السمات الرئيسة لطالب المدرسة الإماراتية

### الشخصية

محب لوطنه وقيادته



أصيل



منفتح على الآخر



واثق بنفسه



شغوف للمعرفة



قيادي



### المعرفة

منخرط في مجتمع  
المعرفة بأبعادها  
التقليدية والمعاصرة



### المهارات

مبدع



متمكن من المهارات  
التكنولوجية



مفكر وناقد



متعاون



متواصل





## المدرسة الإماراتية والمؤشرات الإستراتيجية للوزارة

تعمل قطاعات الوزارة على تحقيق الأهداف الإستراتيجية للوزارة من خلال ترجمتها إلى مقررات دراسية، وأدلة عمل وحقائب تدريبية، وبرامج لتدريب الأنوية، ومتابعة التنفيذ والتطوير والتحديث وفق التغذية الراجعة سواء أكان ذلك من الشركاء الإستراتيجيين أم من خال الميدان التربوي، مما يحقق رؤية الوزارة في الوصول لنموذج المدرسة الإماراتية

### المرتكزات الأساسية

توفير بيئة مدرسية آمنة وداعمة ومحفزة

تطوير المناهج وتحقيقها جودة عالية لتهيئة الطلبة لمجتمع المعرفة

ضمان جودة الأداء التعليمي والتربوي في المدارس الحكومية

تعميم التعليم للمجتمع وضمان إكمال الطلبة جميعهم للتعليم بما في ذلك التعليم ما قبل المدرسي

توفير خدمات تعليمية متكافئة وبعادلة للجميع

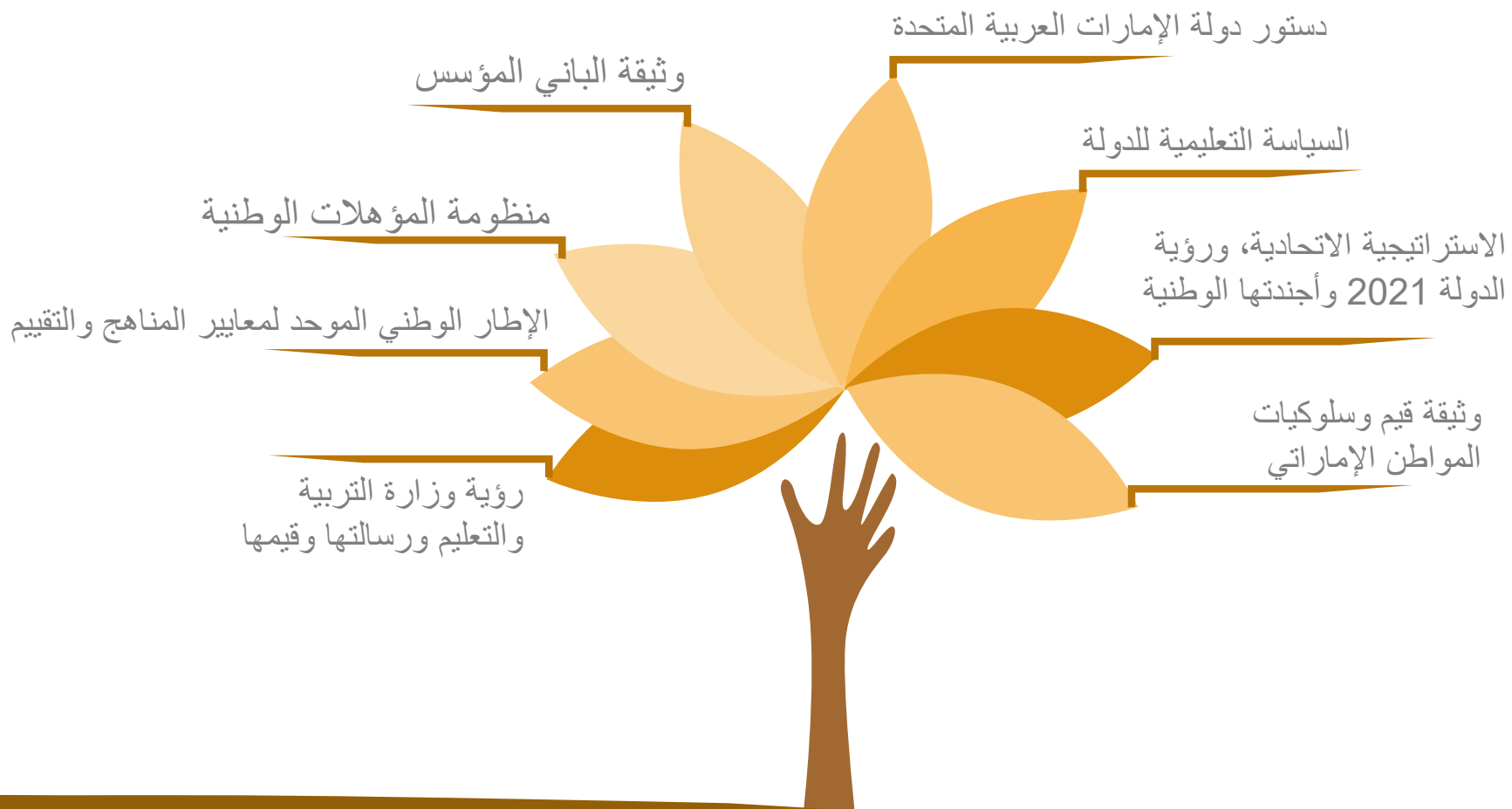
تعزيز الهوية الوطنية وتنمية روح المواطنة عند الطلبة

تفعيل الشراكة المجتمعية في العملية التربوية والتعليمية

تحسين كفاءة الهيئات القيادية والتعليمية المدرسية



## مرتكزات تطوير مناهج المدرسة الإماراتية





## مسارات التعلم في المدرسة الإماراتية

مسارات التعلم في المدرسة الإماراتية



المسار العام  
60%  
10-12



المسار المتقدم  
40%  
10-12



مسارات النخبة  
أفضل 10%  
من الطلاب  
7-12

7-9

1-6

KG2  
5 سنوات

KG1 رياض الأطفال  
إلزامية مرحلة رياض الأطفال 4 سنوات

مرحلة رعاية الطفولة  
0-3 سنوات



## مسارات التعلم في المدرسة الإماراتية

المنظومة المتكاملة للتعليم المستمر



تعليم مهني  
10-12



الدراسة المنزلية  
8-12

المسار العام



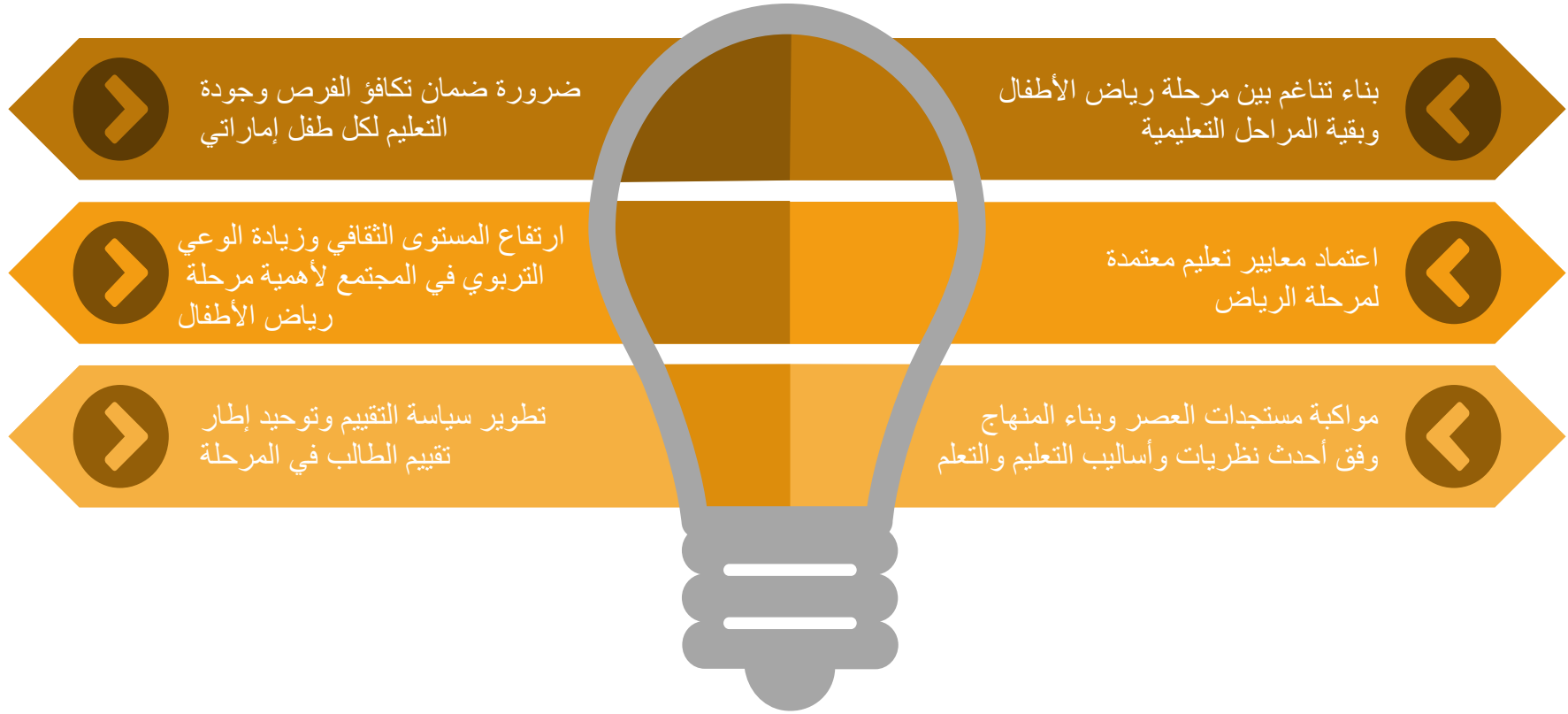
مراكز لتعليم  
الكبار للإناث  
8-12

المسار العام

محو الأمية  
- التأسيسية  
- التكميلية



## جديد المدرسة الإماراتية



تطوير مناهج رياض الأطفال



## جديد المدرسة الإماراتية



ضرورة ضمان تكافؤ الفرص وجودة  
التعليم لكل طفل إماراتي



ارتفاع المستوى الثقافي وزيادة الوعي  
التربوي في المجتمع لأهمية مرحلة  
رياض الأطفال



تطوير سياسة التقييم وتوحيد إطار  
تقييم الطالب في المرحلة

بناء تناغم بين مرحلة رياض الأطفال  
وبقية المراحل التعليمية



اعتماد معايير تعليم معتمدة  
لمرحلة الرياض



مواكبة مستجدات العصر وبناء المنهاج  
وفق أحدث نظريات وأساليب التعليم والتعلم



تطوير مناهج رياض الأطفال





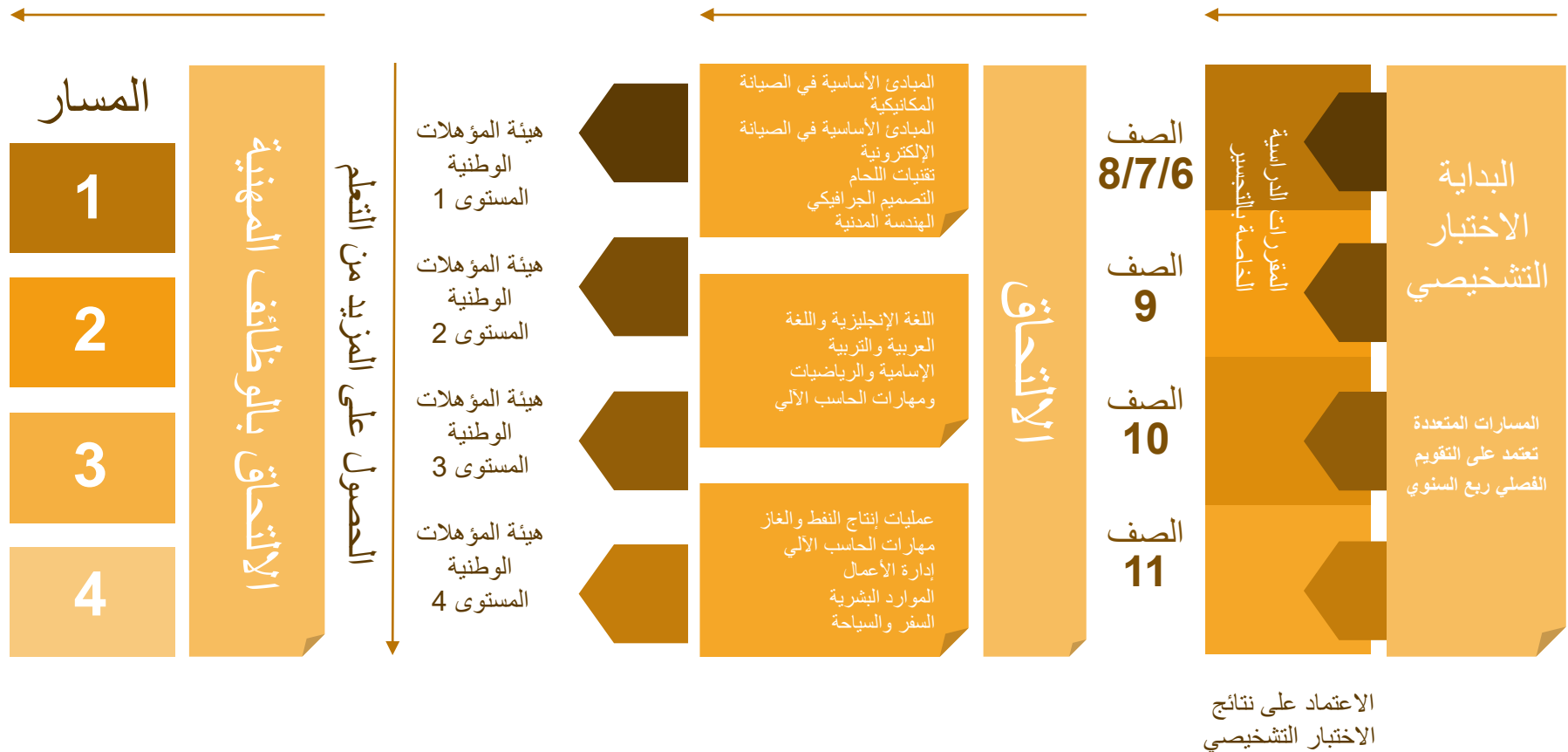
## برنامج العلوم المتقدمة Advanced Science Program مسار النخبة

	الصف السابع	الصف الثامن	الصف التاسع	الصف العاشر	الصف الحادي عشر	الصف الثاني عشر	
يمكن للطلبة ابتداءً من							
الصف الحادي عشر	6	6	7	7	5	5	اللغة الإنجليزية
الاختبار بين مادتي	9	9	7	7	7	7	الرياضيات
الأحياء والإحصاء.	-	-	3	5	5	5	الفيزياء
ويستمررون بمواصلة	-	-	3	3	4	4	الكيمياء
الدراسة وفق المساق	-	-	2	3	-	-	الأحياء
الدراسي ذاته حتى	7	7	-	-	4	4	الإحصاء أو الأحياء
الصف الثاني عشر	5	5	5	4	-	-	العلوم
	3	3	3	2	2	2	اللغة العربية
	3	3	3	2	2	2	الدراسات الاجتماعية
	-	-	-	2	2	2	التربية الإسلامية
	2	2	2	-	-	-	علوم الحاسوب
	2	2	2	2	-	-	الفنون
	2	2	2	2	2	2	التربية البدنية والصحية
	2	2	2	-	-	-	التصميم والتكنولوجيا
	-	-	-	2	2	2	التصميم الإبداعي
المجموع	39	39	39	39	39	39	

برنامج العلوم المتقدمة



## التعليم المستمر – مسار التعليم المهني



## شركاء تطوير مناهج المدرسة الإماراتية

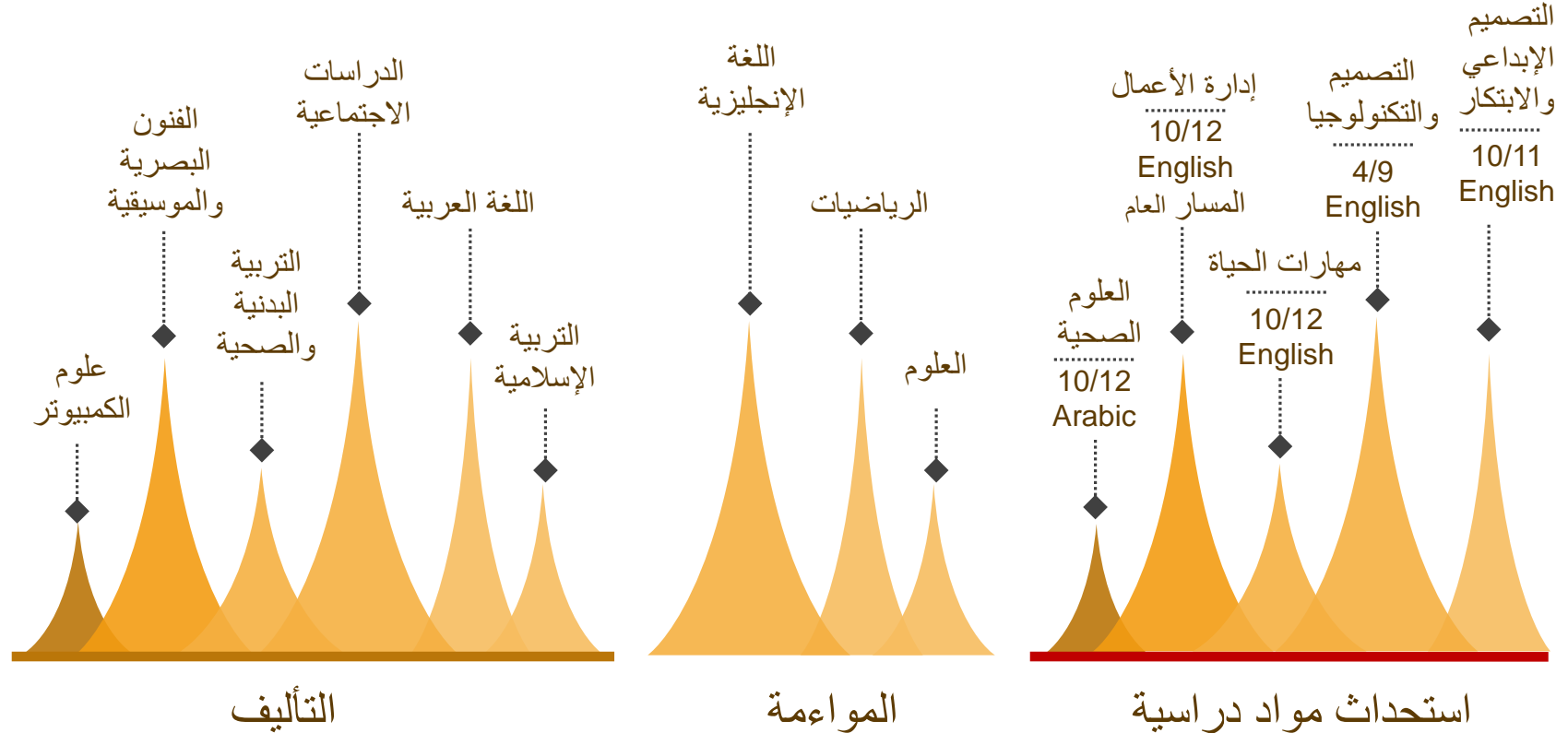
لعبت الشراكات المحلية والدولية دوراً فعالاً في تطوير  
المناهج الدراسية من ضمنها:



Cambridge University Press

مؤسسة محمد بن راشد آل مكتوم

## مناهج المدرسة الإماراتية



في عملية تطوير المناهج تم مراعاة النظر إلى عملية التطوير بشكل أفقي يضمن مراعاة خصوصية كل مرحلة عمرية والتكاملية بين موادها و بشكل رأسي يضمن التناسق في العمق في المادة الدراسية الواحدة. وتضمنت عملية تطوير المناهج ثلاث إجراءات:

(1) تأليف المقررات الدراسية (2) مواءمة المناهج (3) استحداث مواد دراسية



## التربية الإسلامية واللغة العربية

### اللغة العربية

التركيز على الجانب الوظيفي للغة  
زيادة مساحة الأدب الإماراتي  
تخصيص مساحة للقراءة الحرة  
تنويع النصوص الأدب الإماراتي والعربي والعالمي  
تطبيق القراءة المتدرجة الموجهة  
العناية بالإنتاج الشفوي والكتابي  
تعزيز نشر العربية  
التركيز على تقييم الأداء بأدوات مقننة

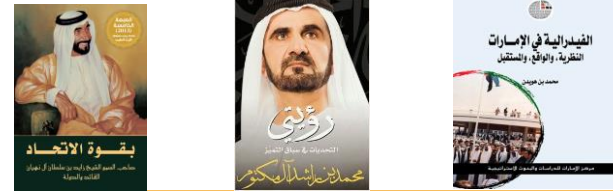
### التربية الإسلامية

مواكبة روح العصر  
التركيز على المبادئ والأخلاق والقيم  
توثيق صلة الطالب بالكتاب والسنة  
الاعتدال والوسطية والتسامح  
الولاء والانتماء للوطن  
إبراز دور الباني المؤسس  
تحفيز جوانب الإبداع والابتكار  
التركيز على تطبيقات العصر  
التكامل مع المواد الأخرى  
إشراك الطالب في تحمل المسؤولية

## الدراسات الاجتماعية والتربية الوطنية

الصف  
8

شعب طموح واثق  
متمسك بترائه



مواطنون إماراتيون يتحلون بالطموح  
والإحساس بالمسؤولية يرسمون بثقة  
معالم مستقبلهم

الصف  
9

الصف  
10

اتحاد قوي يجمعه المصير المشترك يمضي  
الاتحاد في مسيرته على خطى الأباء  
المؤسسين لضمان التنمية في الإمارات عبر  
التنسيق بين الجهات الاتحادية والمحلية



- أمن وسلامة الوطن  
- تستمر حكومة الإمارات بتأدية دورها  
في حماية أمن وسلامة الوطن

الصف  
11

الصف  
12

تطمح الأجنحة الوطنية إلى الحفاظ على  
مجتمع متلاحم يعتز بهويته وانتمائه، من  
خال توفير بيئة شاملة تدمج في نسيجها  
مختلف فئات المجتمع وتحافظ على ثقافة  
الإمارات وتراثها وتقاليدها



## تطوير مناهج المواد الدراسية في المدرسة الإماراتية



المواطنة



الإمارات العربية المتحدة  
وزارة التربية والتعليم

## منهج اللغة الإنجليزية المطور



CAMBRIDGE  
UNIVERSITY PRESS

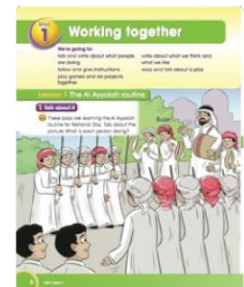
تصميم مقررات ومواد تعليمي للطلبة في الصفوف من 12k

محاذاة المناهج الدراسية بالإطار الأوروبي المشترك CEFR

مواعمة المحتوى مع البيئة والثقافة الإماراتية

Common European Framework of Reference (CEFR)		
Proficient user	C2	9
	C1	8
Independent user	B2	7.5
	B2	7
	B1	6.5
	B1	6
Basic user	A2	5.5
	A2	5
	A1	4.5
	A1	4

Target level	Grade
B2.2	12
B2.1	11
B1.2	10
B1.1	9
A2.2	8
A2.1	7
A1.2	6
A1.1	5
	4
	3







## الرياضيات والعلوم



منهج عالمي بهوية وطنية

مناهج تراعي كافة مسارات التعليم في دولة الإمارات العربية المتحدة

منهاج يراعي الجوانب العلمية والتطبيقية

تحقيق التكامل بين منهجي العلوم والرياضيات

اشتمالها على مشاريع STEAM التكاملية و التحفيز على استراتيجيات "hands-on"



## التقويم في المدرسة الإماراتية

الامتحانات (التقويم الختامي)

التقويم المستمر (التقويم التكويني)

أنواع التقويم موحدة على  
مستوى مدارس التعليم العام  
والخاص المطبق لمنهاج وزارة  
التربية وتعتمد على

- تعزيز تعلّم الطّلبة وتطوّر أدائهم
- قياس مهارات الطلبة ومعارفهم
- تزويد جهات الاختصاص وصنّاع القرار التربويّ بتغذية راجعة عن مستوى أداء الطّلبة
- بناء البرامج العلاجيّة والإثرائيّة لتحسين مخرجات العمليّة التّعليميّة التعلّمية
- معرفة اتّجاهات الطّلبة والكشف عن ميولهم وقدراتهم
- تحقيق مبدأ تكافؤ الفرص بين الطّلبة من خال إيجاد مقاييس ومعايير موحّدة للتّعليم



## تحقيق كفاءة متميزة للهيئات التعليمية والقيادية

تدريب معلمي  
رياض الأطفال



تدريب  
المعلمين الجدد



التدريب التخصصي  
والمستمر للمعلمين



تدريب القيادات  
المدرسية

