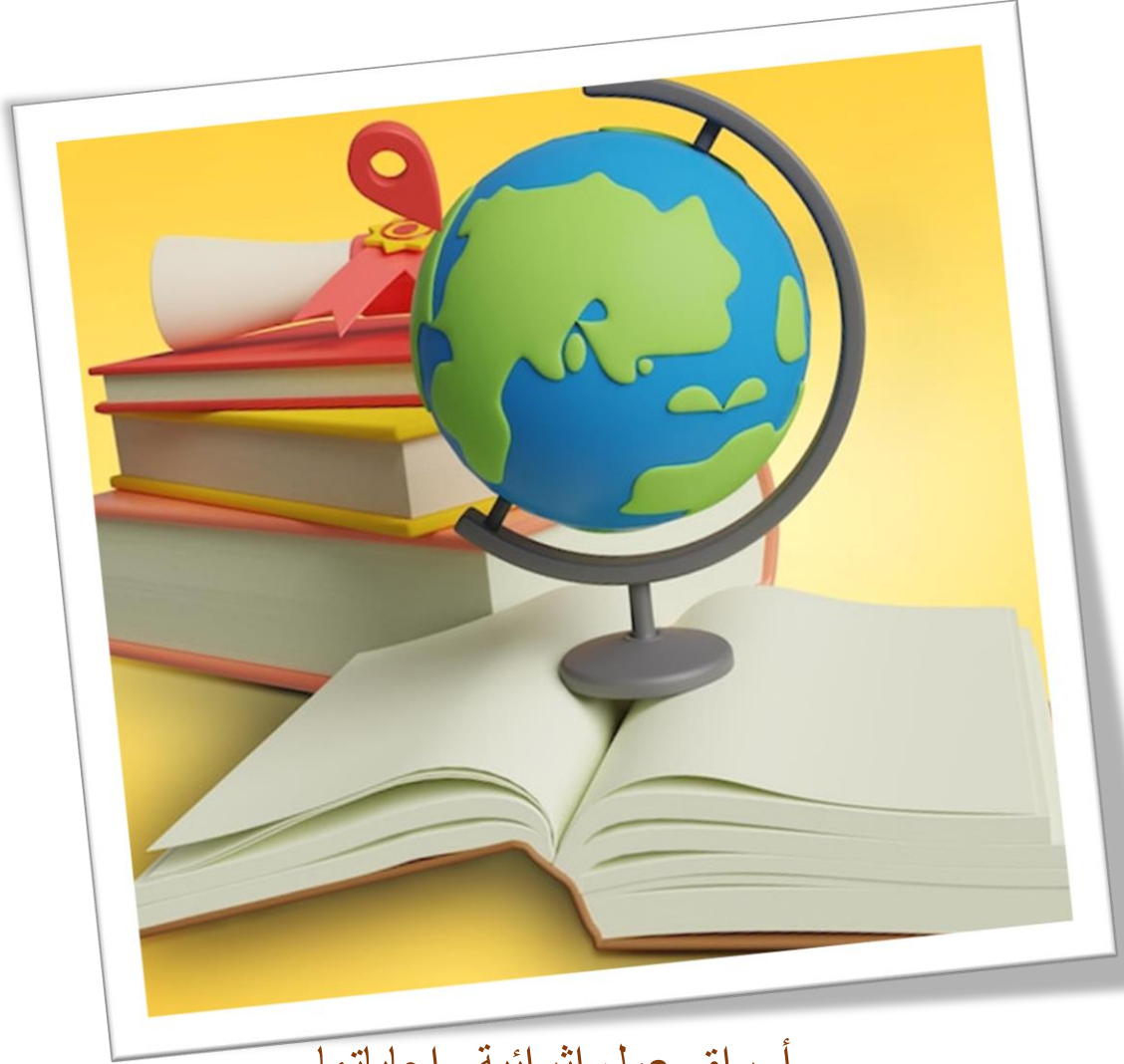


مدرسة الأندلس الخاصة للبنات
العام الأكاديمي 2025/2024



أوراق عمل إثرائية وإجاباتها
مادة الدراسات الاجتماعية
الصف الثامن

اسم الطالبة/.....

الصف والشعبة /.....

الوحدة الرابعة (السكان)

السؤال الأول: الأسئلة الموضوعية:

اختر الإجابة الصحيحة:

1.1	من مصادر البيانات السكانية :
A	الكتب
B	الوزارات
C	الدوريات
D	المسح بالعينة

1.2	أدق وأشمل المصادر الإحصائية :
A	الدوريات
B	سجلات الهجرة
C	التعدادات السكانية
D	الإحصاءات الحيوية

1.3	الأنية من أهم خصائص التعداد السكاني وتعني :
A	يعد كل فرد على حدة
B	شاملة لكل أفراد المجتمع
C	إجراء التعداد بشكل دوري منتظم
D	إجراء التعداد السكاني في يوم محدد

1.4	من الدول التي تجري تعدادها السكاني على فترات غير منتظمة :
A	مصر
B	فرنسا
C	اليابان
D	البرازيل

1.5	الجهة المسؤولة عن إجراء التعدادات السكانية بدولة قطر :
A	الداخلية
B	التعليم العالي
C	البلدية والبيئة
D	جهاز التخطيط والإحصاء

1.6	معظم سكان العالم يتركزون في قارة :
A	آسيا
B	أوروبا
C	إفريقيا
D	أستراليا

1.7	أكثر جهات القارة الأوربية ارتفاعاً في الكثافة:
A	الشرق
B	الغرب
C	الشمال
D	الجنوب

1.8	من أكثر الدول انخفاضاً في معدلات الوفيات على مستوى العالم :
A	قطر
B	اليمن
C	صربيا
D	الصومال

الأسئلة المقالية:

السؤال الأول

❖ عرف الإحصاءات الحيوية .

.....
.....

السؤال الثاني

❖ اذكر طرق إجراء التعداد السكاني .

1.
2.
3.

السؤال الثالث

❖ بم تفسر ارتفاع الكثافة السكانية في قارة أوروبا ؟

.....
.....

السؤال الرابع

❖ عرف خصائص التعداد السكاني التالية:

- الفردية:
- الآنية :
- الدورية :

السؤال الخامس

❖ ما أسباب انخفاض معدلات الوفيات في قطر؟

1.
2.
3.

السؤال السادس

❖ اذكر أهم نطاقات التركيز السكاني في العالم.

1.
2.
3.

السؤال السابع

❖ بم تفسر تندر السكان في شمال قارة أمريكا الشمالية ؟

1.
2.

السؤال الثامن :

❖ وضح للخصائص الطبيعية والاقتصادية دور كبير في تركيز السكان .

1.
2.
3.

الوحدة الخامسة

الدولة العثمانية

الوحدة الخامسة (الدولة العثمانية)

السؤال الأول: الأسئلة الموضوعية :

اختر الإجابة الصحيحة:

1.1	السلطان الذي اتخذ من مدينة أسكي شهر عاصمة لدولته :
A	عثمان الأول
B	بايزيد الأول
C	محمد الثاني
D	سليمان الأول

1.2	الحدث التاريخي الذي يشكل حداً فاصلاً بين العصور الوسطى والعصور الحديثة :
A	فتح القسطنطينية.
B	سن سليمان للقوانين.
C	محاولة فتح مدينة فيينا.
D	هجرة العثمانيين إلى الاناضول.

1.3	تعرضت مصر لضعف اقتصادي بسبب اكتشاف طريق رأس الرجاء الصالح على يد :
A	الفرنسين
B	اليونانيين
C	البريطانيين
D	البرتغاليين

1.4	قام السلطان أورخان بتأسيس جيش :
A	الفرسان
B	السباهي
C	المماليك
D	الإنكشارية

1.5	قام بالقضاء على الدولة المملوكية السلطان :
A	مراد الأول
B	سليم الأول
C	سليم الثاني
D	سليمان القانوني

1.6	قام العثمانيين بضم بلاد المغرب العربي عدا :
A	تونس
B	مراكش
C	الجزائر
D	الدار البيضاء

1.7	قام السلطان مراد الأول بنقل العاصمة إلى مدينة :
A	أدرنة
B	صوفيا
C	بورصة
D	إسطنبول

الأسئلة المقالية :

اجب عن الأسئلة التالية:

السؤال الأول

❖ بم تفسر هجرة القبائل التركمانية إلى الأناضول؟

.....

.....

السؤال الثاني

❖ اذكر عوامل توسع الدولة العثمانية .

1.
2.
3.

السؤال الثالث

❖ " يعد عصر السلطان سليمان القانوني العصر الذهبي للدولة العثمانية " وضح ذلك .

1.
2.
3.

السؤال الرابع

❖ ما السلطان الذي قام بفتح القسطنطينية ؟ وفي أي عام ؟

.....

.....

السؤال الخامس

❖ وضح النتائج المترتبة على فتح القسطنطينية.

1.
2.
3.

السؤال السادس

❖ ما الدوافع الاقتصادية لتوسعات الدولة العثمانية ؟

1.
2.

السؤال السابع

❖ ما القبيلة التي ينتمي إليها العثمانيون ؟

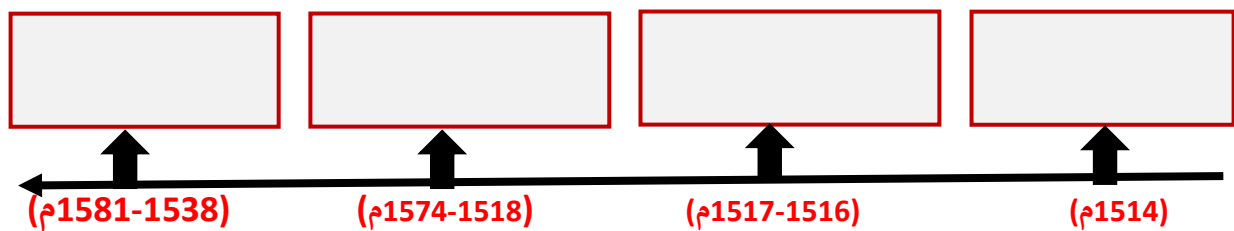
.....

.....

السؤال الثامن

❖ رتب على الخط الزمني فتوحات الدولة العثمانية في البلاد العربية.

(مصر والحجاز - اليمن - العراق - بلاد المغرب العربي)



السؤال التاسع

❖ متى نجحت الدولة العثمانية في ضم البلاد العربية ؟

.....
.....

السؤال العاشر

اذكر عملاً تاريخياً منسوباً لكل من الشخصيات التالية:

السلطان أورخان	السلطان محمد الثاني
.....
.....

السؤال الحادي عشر:

قارن بين معركة جالديران ومعركة مرج دابق .

وجه المقارنة	معركة جالديران	معركة مرج دابق
التاريخ		
الأطراف		
النتائج

الوحدة السادسة

درس : التغير الاجتماعي وأثره في المجتمع
القطري

الوحدة السادسة (درس التغير الاجتماعي وأثره في المجتمع القطري)

السؤال الأول: الأسئلة الموضوعية :

اختر الإجابة الصحيحة:

1.1	اتسم التغير الاجتماعي في المجتمع القطري بأنه :
A	بطيء
B	سريع
C	شامل
D	متوازن

1.2	العامل الرئيس في تغيير الاتجاهات المرتبطة بدور المرأة في الأسرة والمجتمع :
A	الأسرة
B	الإعلام
C	التعليم
D	الحكومة

1.3	يعتبر مركز وفاق مسؤولاً عن :
A	رعاية الأطفال
B	رعاية كبار السن
C	توفير فرص عمل
D	تقديم الاستشارات العائلية

1.4	وصلت نسبة السمنة وسوء التغذية في المجتمع القطري إلى :
A	30 %
B	40 %
C	50 %
D	60 %

الأسئلة المقالية:

السؤال الأول

❖ ما آثار التغير الاجتماعي على المجتمع القطري.

1.
2.
3.

السؤال الثاني

❖ عدد المشكلات الناتجة عن التغير الاجتماعي؟

1.
2.
3.

السؤال الثالث

❖ ما أهداف مركز وفاق ؟

-
-