

إجابات

علوم

نهاية فـا

2

22 - 23

تدريبات دعم وإثراء

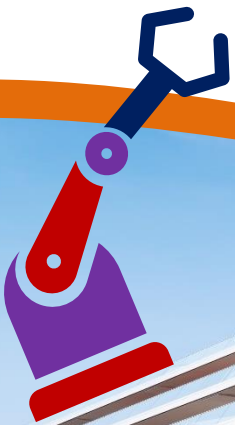


1444 هـ & 23-22 م

خطط رفع كفاءة الطلاب

الاسم/ الصف/2-

ملحوظة: هذه التدريبات لا تقني عن الكتاب المدرسي





(الوحدة الأولى) مواطن الكائنات الحية

1/ اختر الإجابة الصحيحة بوضع علامة (x) داخل المربع.

1 ماذا يسمى المكان الذي يعيش فيه الكائن الحي ؟

☒ A الموطن

☐ B التلوث

☐ C الانقراض

2 أي المواطن شديد الحرارة نهارًا، وشديد البرودة ليلاً ؟

☐ A الغابة

☒ B الصحراء

☐ C المنطقة القطبية

3 أي المواطن كثير الأمطار، ومعتدل الحرارة ؟

☐ A البحر

☒ B الغابة

☐ C المحيط

4 ما خصائص موطن المنطقة القطبية ؟

☐ A حارة

☐ B معتدلة

☒ C باردة جدًا



5 أي الحيوانات الآتية يعيش في الغابة ؟

- ☒ A القرد
☐ B الدولفين
☐ C البطريق



6 أي الحيوانات الآتية يعيش في الصحراء ؟

- ☐ A الغزال
☒ B الضب
☐ C الأرنب القطبي



7 أي الأجزاء الآتية تساعد السمكة على الحركة في الماء ؟

- ☐ A الشفاه
☐ B الفراء
☒ C الزعانف



8 أي الأجزاء الآتية يساعد الفهد على التخفي بين الأعشاب ؟

- ☒ A فراء ملون
☐ B أرجل سوداء
☐ C خفان عريضان

9 أي النباتات الآتية تعيش في الصحراء ؟

☒ A الصبار

☐ B التفاح

☐ C الموز

10 كيف يؤذي الإنسان الموطن؟

☐ A تقليل النفايات

☐ B غلق صنوبر الماء

☒ C ترك المبنى مضاءً

11 أي الأسباب الآتية تسبب الانقراض؟

☐ A إعادة التدوير

☐ B زراعة الأشجار

☒ C صيد الحيوانات

12 أي التعليمات التي تساعد على المحافظة على الموطن؟

☒ A رمي النفايات في سلة المهملات.

☐ B المحافظة على ترتيب غرفة النوم.

☐ C تناول خمس فواكه وخضروات في اليوم.

2/ أكمل الفراغات مما بين القوسين:

(فراء) خفان عريضان الأطوم الصحراء طويلة العوسج)

1- موطن الصحراء شديد الحرارة.

2- حيوان الأطوم كائن حي مهدد بالانقراض.

3- للجمل ... خفان عريضان يساعده ليمشي على الرمال.

4- جذور النخيل طويلة تساعدها على الوصول إلى الماء

5- للأرنب القطبي فراء كثيف للمحافظة على حرارة جسمه.

6- نبات العوسج من النباتات المهددة بالانقراض في دولة قطر.

3/ صل ما في العمود (1) بما يناسبه من العمود (2):

| <u>العمود (1)</u> | <u>العمود (2)</u> |
|-------------------|----------------------------------|
| المنطقة القطبية | للتخفي بين الأعشاب. |
| للفهد فراء ملون | باردة جدًا. |
| للأسماك زعانف | فراء كثيف. |
| للأرنب القطبي | تساعدها على الحركة في الماء. |
| للجمل شفاه مشقوقة | تسبب التلوث. |
| النفائات | تساعده على أكل النباتات الشائكة. |

4/ ضع علامة (√) أمام العبارة الصحيحة وعلامة (x) أمام العبارة الخاطئة:

| | | |
|-----|--|-------|
| 1/ | المنطقة القطبية <u>موطن</u> شديد الحرارة. | (×) |
| 2/ | المنطقة العشبية <u>موطن</u> بارد جدًا. | (×) |
| 3/ | الجمال لديه <u>خفان عريضان</u> يساعدانه ليمشي على الرمال. | (√) |
| 4/ | الأرنب القطبي لديه <u>فراء سميك</u> ليحافظ على حرارة جسمه. | (√) |
| 5/ | المها العربي له <u>غطاء أسود</u> ليعكس ضوء الشمس. | (×) |
| 6/ | تعيش في المنطقة القطبية نباتات لها <u>أوراق كبيرة</u> . | (×) |
| 7/ | تعيش أشجار النخيل في <u>الصحراء</u> . | (√) |
| 8/ | نحافظ على الموطن عن طريق <u>تقليل النفايات</u> . | (√) |
| 9/ | يجب علينا <u>صيد الحيوانات</u> للمحافظة عليها من الانقراض. | (×) |
| 10/ | يجب علينا <u>إلقاء القمامة في البحر</u> للمحافظة على السلحفاة البحرية. | (×) |

5/ أجب عن الأسئلة التالية :

(أ) من أنا :

1/ أنا موطن شديد البرودة كثير الثلوج.

المنطقة القطبية

.....

2/ أذكر أسباب انقراض الكائنات الحية.

التلوث

.....

صيد الحيوانات

.....

خسارة الموطن

.....



(الوحدة الثانية) استخدام الكهرباء

1/ اختر الإجابة الصحيحة بوضع علامة (x) داخل المربع.

1 أي من الأشياء الآتية يسمى جهازاً كهربائياً؟

A الطاولة

B الكتاب

C اللابتوب

2 أي من الأجهزة الآتية يعمل بمصدر كهرباء رئيس؟



A الساعة

B المكيف

C الفرشاة

3 أي من الأجهزة الآتية يعمل بالبطارية؟



A الغسالة

B الثلاجة

C السيارة اللعبة

4 أي من الأجهزة الآتية ينتج لنا الضوء؟

A الريموت

B المروحة

C المصباح

5 ما هي الطاقة المفيدة في الغسالة الكهربائية؟

A الصوت

B الحركة

C الحرارة

6 ما هي الطاقة المهدورة في شاشة التلفاز؟

A الضوء

B الصوت

C الحرارة

7 كيف تساعدنا الكهرباء؟

A توفر لنا الماء

B توفر لنا النقود

C توفر لنا الوقت والجهد

8 أي من الأجهزة الآتية تنتج لنا الحرارة؟

A اللعبة

B الثلاجة

C المدفأة

9 أي جزء في المصباح اليدوي يزود المصباح بالطاقة؟



☒ A البطارية

☐ B الأسلاك

☐ C المفتاح

10 أي من البطاريات الآتية قابلة لإعادة الشحن؟



☐ A بطارية الساعة

☒ B بطارية الجوال

☐ C بطارية الريموت

11 كيف أتعامل مع البطاريات الدائرية الصغيرة؟



☐ A ألعب بها

☐ B أعطيها للأطفال

☒ C نبعدها عن الأطفال

12 أي من القواعد الآتية يعتبر استخدام آمن للكهرباء؟

☐ A نضع أكثر من جهاز في مقبس واحد

☐ B نستخدم الكهرباء وأيدينا مبللة بالماء

☒ C لا نلعب بالأسلاك المكشوفة

2/ أكمل الفراغات مما بين القوسين:

(الحركة المكيف البطارية المكشوفة الشحن خطرة)

1-بطارية الجوال قابلة لإعادة الشحن.....

2-المروحة الكهربائية تنتج لنا الحركة.....

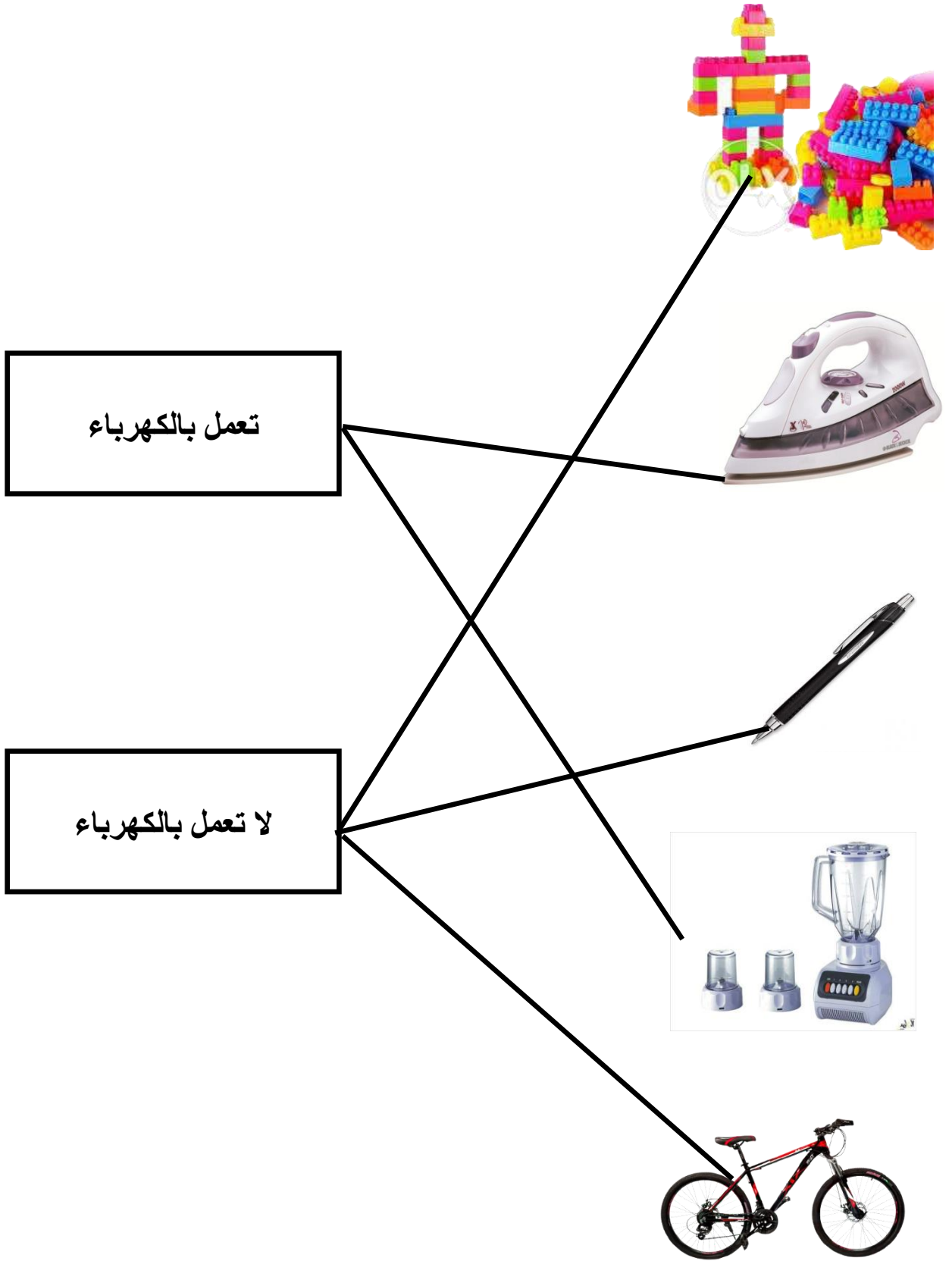
3-جهاز يعمل بالكهرباء هو المكيف.....

4- تحتوي البطاريات على مواد خطرة.....

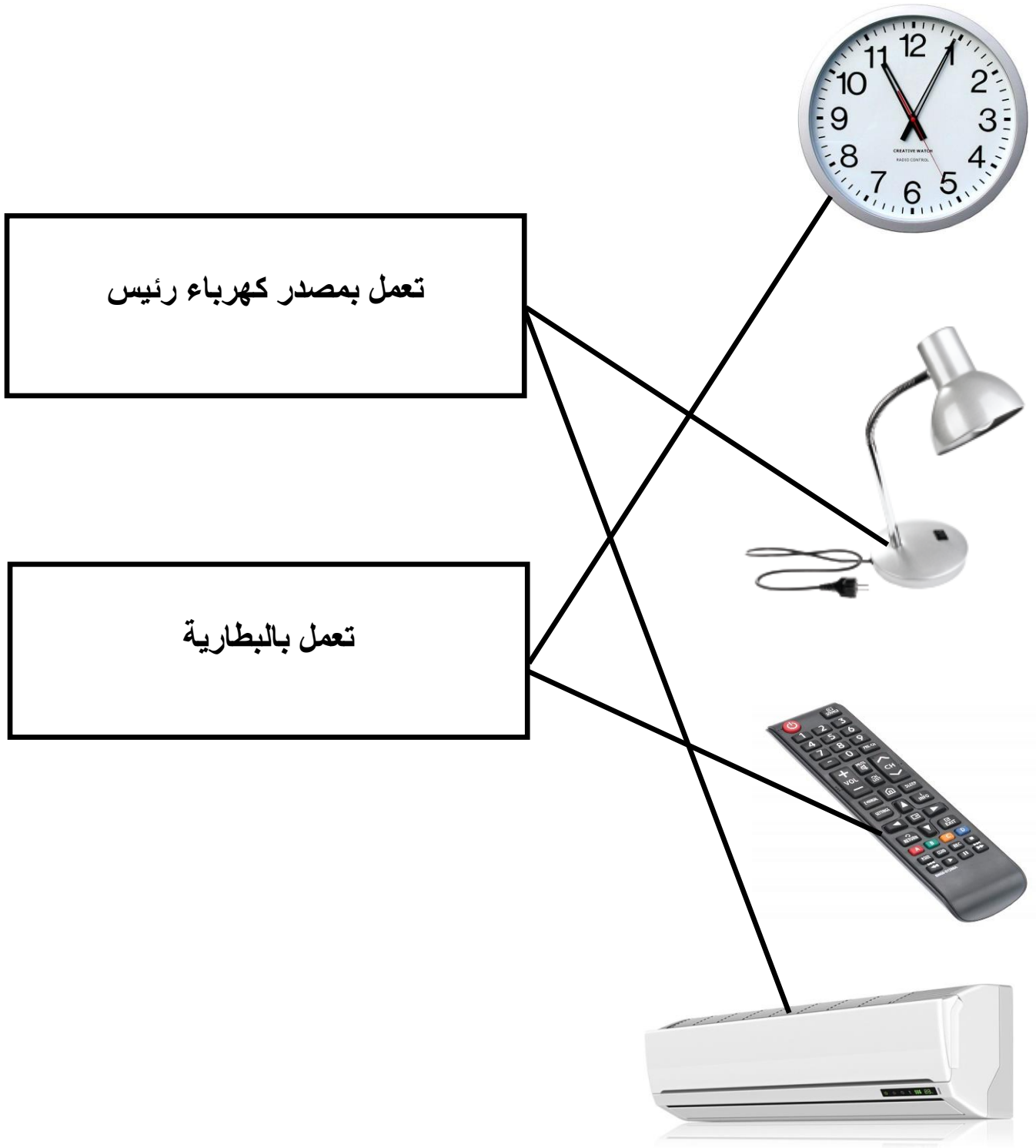
5- الريموت جهاز كهربائي يعمل بـ البطارية.....

6- لا ألمس الأسلاك الكهربائية المكشوفة.....

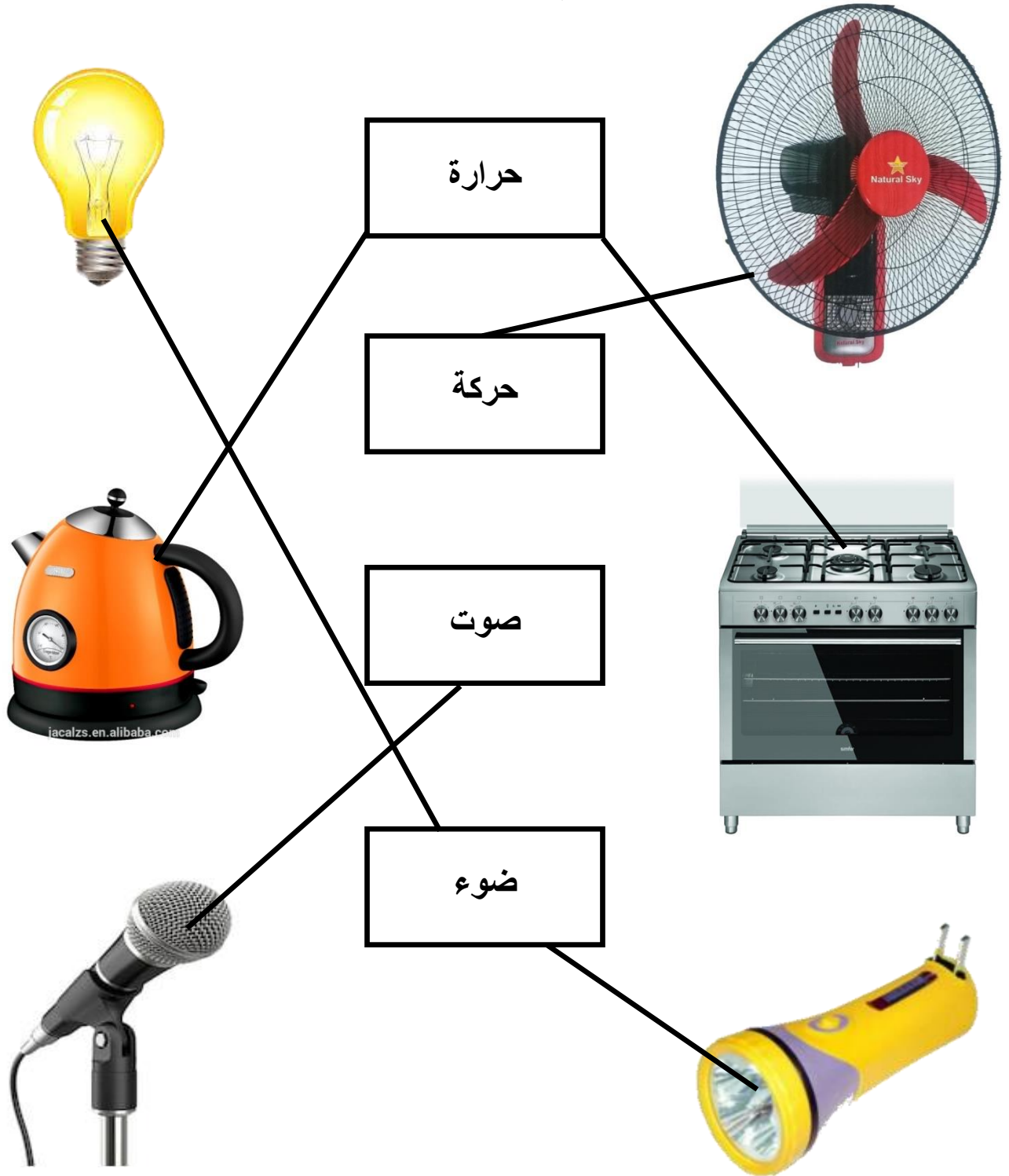
3/ أصل الأشياء التي تعمل بالكهرباء والأشياء التي لا تعمل بالكهرباء :



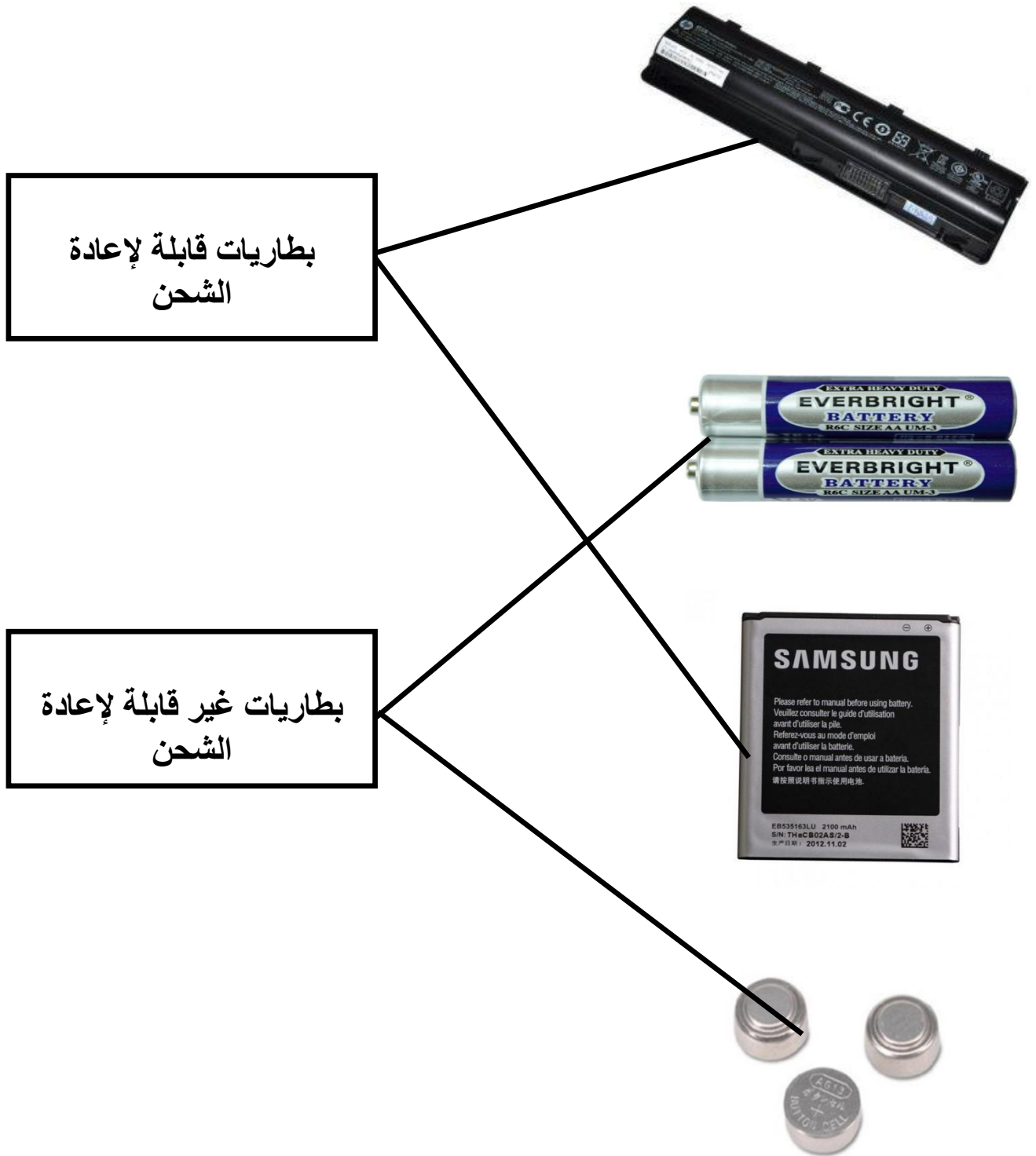
4/ أصل الأشياء التي تعمل بمصدر كهرباء رئيس والتي تعمل بالبطارية :



5/ أصل بين الأجهزة وأشكال الطاقة التي تنتجها :



6/ أصل بين البطاريات القابلة لإعادة الشحن وغير القابلة لإعادة الشحن :



7/ ضع علامة (√) أمام العبارة الصحيحة وعلامة (x) أمام العبارة الخاطئة:

| | | |
|-----|--|-------|
| 1/ | <u>التلفاز</u> من الأجهزة التي تعمل بالكهرباء. | (√) |
| 2/ | <u>الساعة</u> من الأجهزة التي تعمل بمصدر كهرباء رئيس. | (x) |
| 3/ | <u>الهاتف المحمول</u> من الأجهزة التي تعمل بالبطارية. | (√) |
| 4/ | <u>المكواة</u> من الأجهزة التي تستخدم في التبريد. | (x) |
| 5/ | <u>الراديو</u> من الاجهزة التي تنتج الصوت. | (√) |
| 6/ | <u>الأجهزة الكهربائية</u> تحتاج إلى وقت وجهد كبير. | (x) |
| 7/ | لا ألمس الأسلاك الكهربائية <u>المكشوفة</u> . | (√) |
| 8/ | يجب أن تحفظ <u>البطاريات الدائرية الصغيرة</u> بعيداً عن الأطفال. | (√) |
| 9/ | من <u>أخطار الكهرباء</u> حدوث الصدمة الكهربائية. | (√) |
| 10/ | تحتوي <u>بطاريات السيارات</u> على سائل يمكن أن يحرق الجلد. | (√) |

8/ أجب عن الأسئلة التالية :

1/ أذكر أمثلة على أشياء تعمل بالكهرباء وأشياء لا تعمل بالكهرباء.

التلفاز – المكيف – الثلاجة – الغسالة – المروحة – المدفأة
القلم – الطاولة – الحقيبة – الكرسي – المعلقة – الكتاب

2/ أذكر أشكال الطاقة المفيدة والمهدورة التي تنتجها الغسالة.

الطاقة المفيدة (الحركة)

الطاقة المهدورة (الصوت)

3/ ما فوائد الكهرباء في حياتنا؟

التسخين – التبريد

توفر لنا الوقت والجهد

4/ ما هي قواعد الاستخدام الآمن للكهرباء؟

أبعد الماء عن الكهرباء

لا ألمس الأسلاك المكشوفة

لا أضع أكثر من جهاز في مقبس واحد



السلام عليكم ورحمة الله وبركاته
نرحب بكم في

[موقع ومندديات صقر الجنوب التعليمية المنهاج القطري](#)

ويسعدنا ويشرفنا ان نستمر معكم في تقديم
كل ما هو جديد للمنهاج المحدثه المطورة ولجميع
المستويات والمواد
ملفات نجمها من كل مكان ونضعها لكم في مكان واحد
ليسهل تحميلها
علما ان جميع ما ننشر مجاني 100%

أخي الزائر - أختي الزائرة انا دعمكم لنا هو انمامكم لنا
فهو شرف كبير لنا

[هنا](#) صفحتنا على الفيس بوك

[هنا](#) مجموعتنا على الفيس بوك

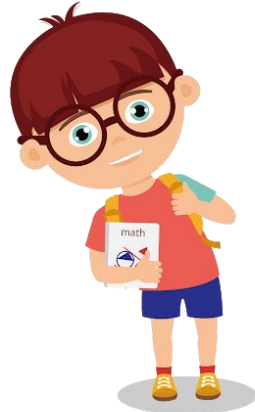
[هنا](#) مجموعتنا على التلقرام

[هنا](#) قنواتنا على اليوتيوب

جميع ملفاتنا نرفعها على مركز تحميل خاص في [صقر الجنوب](#)

نحن نسعى دائما الى تقديم كل ما هو أفضل لكم و هذا وعد منا ان شاء الله
شجعونا دائما حتى نواصل في العطاء و [نسال](#) الله ان يوفقنا و يسدد خطانا

في حال واجهتك اي مشكلة في تحميل اي ملف
من [منديات صقر الجنوب المنهاج القطري](#)
صفحة [اتصل بنا](#)





قنوات تيليجرام منهاج دولة قطر الفصل الأول والثاني محدث

قناة المستوى الثالث

قناة المستوى الثاني

قناة المستوى الأول

قناة المستوى السادس

قناة المستوى الخامس

قناة المستوى الرابع

قناة المستوى التاسع

قناة المستوى الثامن

قناة المستوى السابع

قناة المستوى الثاني عشر

قناة المستوى الحادي عشر

قناة المستوى العاشر



قنوات اليوتيوب التعليمية للمناهج القطري من المستوى 01-10

قناة المستوى الثالث

قناة المستوى الثاني

قناة المستوى الأول

قناة المستوى السادس

قناة المستوى الخامس

قناة المستوى الرابع

قناة المستوى التاسع

قناة المستوى الثامن

قناة المستوى السابع

قناة المستوى الثاني

قناة المستوى الحادي عشر

قناة المستوى العاشر

عشر



مجموعات الفيس بوك للمناهج القطري الفصل الاول والفصل الثاني محدث

رياض الاطفال

مجموعة المستوى
الثالث

مجموعة المستوى
الثاني

مجموعة المستوى الأول

مجموعة المستوى السادس

مجموعة المستوى
الخامس

مجموعة المستوى
الرابع

مجموعة المستوى التاسع

مجموعة المستوى الثامن

مجموعة المستوى السابع

مجموعة المستوى الثاني
عشر

مجموعة المستوى الحادي عشر

مجموعة المستوى العاشر

صفحتنا على الفيس بوك

الهدف الرئيسي
لمتدرياته صقر الجنوب
هو

منصة تعليمية مجانية

لهدفنا المنفعة ونشر العلم

نشر العلم مجانا لكل من يطلب العلم في جميع أنحاء العالم
لا نفرض أي رسوم أو نفقات على العضوات في الموقع
علما انه مجاني بدون تسجيل عضوية

لنستمر في البقاء ان شاء الله

يمكن ان تساهم في استقرارنا والتخفيف

عنا مصاريف السيرفر والاستضافة

مهما كانت مساهمتك صغيرة أو كبيرة، لها أثر كبير في استقرار
الموقع لتقديم خدماته المجانية من ملفات مصممة ومنقولات

من خلال دعمنا على حسابنا الخاص على

[من خلال الضغط هنا PayPal](#)