



مراجعة

السؤال الأول :

✚ هيا يا صغاري الأعضاء ضع علامة صح (✓) أمام العبارة الصحيحة وخطأ (✗) أمام العبارة الخاطئة:

1. الخدمات التي يقدمها رجال الشرطة هي حماية المواطنين () .
2. رجال الإسعاف لا يقدموا لنا خدمات () .
3. يقوم رجال الدفاع المدني بإطفاء الحرائق () .
4. إذا رأيت حريقاً عند جاري يجب الإتصال بالدفاع المدني () .
5. يجب علينا الإتصال بالشرطة عند حدوث حوادث () .
6. شرطي المرور يساعد كبار وصغار السن () .

✚ هيا يا صغاري الأذكاء لونوا الدائرة التي تمثل رجال الإسعاف:

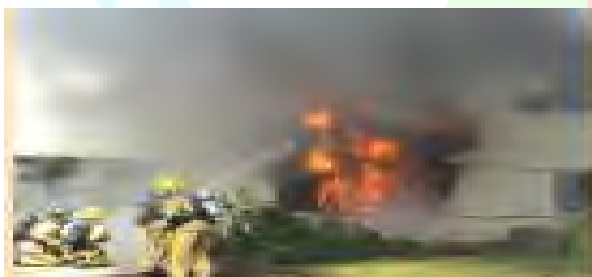




لونوا الدائرة التي تمثل شرطي المرور:



هيا يا صفاري ضع خطأ تحت الإجابة الصحيحة:



997 - 999



999 - 997



998 -999



هيا يا أذكىء صل من العمود الأول إلى العمود الثاني :



متجر



الطيار



مطار



المحاسب



مطعم



عامل محطة



محطة الوقود



الطاهية



انتهت الأسئلة مع تمنياتي لكم بالنجاح والتوفيق



الإجابة

السؤال الأول :

هيا يا صغاري الأعزاء ضع علامة صح (✓) أمام العبارة الصحيحة وخطأ (✗) أمام العبارة الخاطئة:

7. الخدمات التي يقدمها رجال الشرطة هي حماية المواطنين (✓).
8. رجال الإسعاف لا يقدموا لنا خدمات (✗).
9. يقوم رجال الدفاع المدني بإطفاء الحرائق (✓).
10. إذا رأيت حريقا عند جاري يجب الإتصال بالدفاع المدني (✓).
11. يجب علينا الإتصال بالشرطة عند حدوث حوادث (✓).
12. شرطي المرور يساعد كبار وصغار السن (✓).

هيا يا صغاري الأذكاء لونوا الدائرة التي تمثل رجال الإسعاف:





لونوا الدائرة التي تمثل شرطي المرور:



هيا يا صفاري ضع خطأ تحت الإجابة الصحيحة:



997 - 999



999 - 997



998 - 999



هيا يا أذكىء صل من العمود الأول إلى العمود الثاني :

انتهت الأسئلة مع تمنياتي لكم بالنجاح والتوفيق