

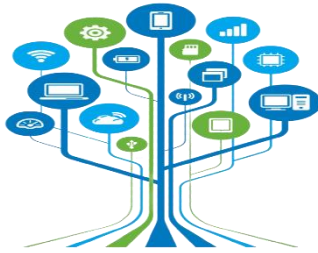
نهاية فا

5

حاسوب

23-22

تدريبات دعم وإثراء

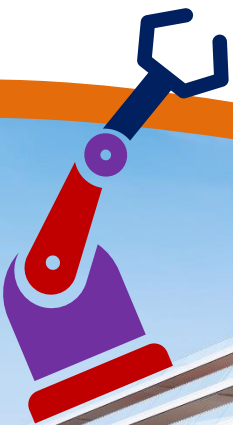


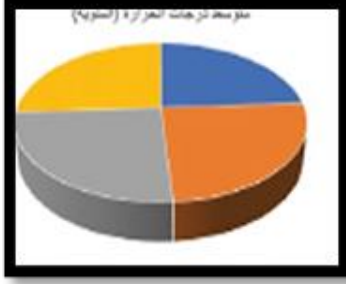
1444 هـ & 23-22 م

خطط رفع كفاءة الطلاب

الاسم/ الصف/5-

ملحوظة: هذه التدريبات لا تغني عن الكتاب المدرسي



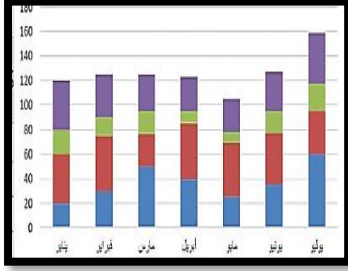
الاجابات**السؤال الأول: ضع دائرة حول الإجابة الصحيحة فيما يلي:****(1) - يشير المخطط البياني الموضح بالصورة إلى :**

(أ) مخطط خطي

(ب) مخطط دائري

(ج) مخطط عمودي

(د) مخطط الانتشار

(2) - يشير المخطط البياني الموضح بالصورة إلى :

(أ) مخطط خطي

(ب) مخطط دائري

(ج) مخطط عمودي

(د) مخطط الانتشار

(3) - مجموعة من التعليمات مكتوبة بإحدى لغات البرمجة التي ينفذها الحاسوب .:(أ) البرنامج

(ب) الخوارزمية

(ج) المخطط البياني

(د) المخطط الاتسيابي

(4) - البيانات التي يُمكن ادخالها فى جداول البيانات يجب أن تحتوي على :

(أ) أرقام فقط

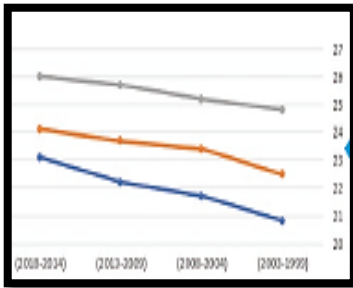
(ب) صور فقط

(ج) أرقام ونصوص

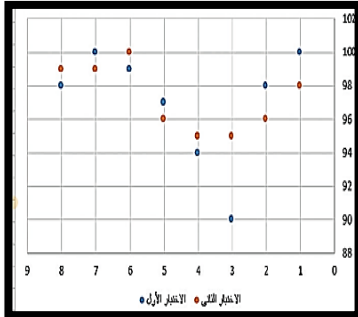
(د) أصوات وفيديوهات

(5) - جدول البيانات يتكون من..... :

- (أ) أعمدة وصفوف
- (ب) صور ورسومات
- (ج) بيانات غير منظمة
- (د) أصوات وفيديوهات

(6) - يشير المخطط البياني الموضح بالصورة إلى :

- (أ) مخطط خطي
- (ب) مخطط دائري
- (ج) مخطط عمودي
- (د) مخطط الانتشار

(7) - يشير المخطط البياني الموضح بالصورة إلى :

- (أ) مخطط خطي
- (ب) مخطط دائري
- (ج) مخطط عمودي
- (د) مخطط الانتشار

(8) - من أشهر التطبيقات المستخدمة في البحث في تحديد الأماكن :

- (أ) Google
- (ب) YouTube
- (ج) WhatsApp
- (د) Google Maps

(9) - من أشهر التطبيقات المستخدمة في مشاهدة الفيديوهات :

(أ) Google

(ب) YouTube

(ج) WhatsApp

(د) Google Maps

(10) - من أشهر التطبيقات المستخدمة في البحث في شبكة الإنترنت :(أ) Google

(ب) YouTube

(ج) WhatsApp

(د) Google Maps

(11) - من أشهر التطبيقات المستخدمة في الاتصالات والتواصل الاجتماعي :

(أ) Google

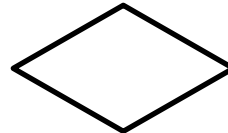
(ب) YouTube

(ج) WhatsApp

(د) Google Maps

(12) - أحد الأشكال المستخدمة في مخطط الانسيابي للدلالة على عمليات حسابية :

(أ)



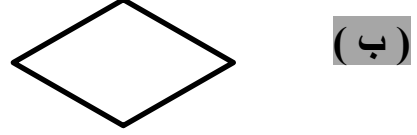
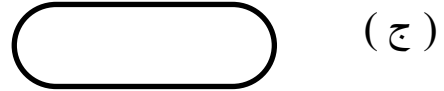
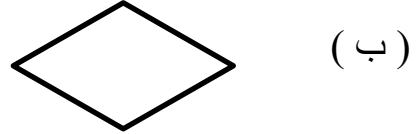
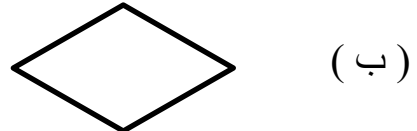
(ب)



(ج)



(د)

(13) - أحد الأشكال المستخدمة في مخطط الانسيابي للدلالة على اتخاذ قرار:**(14) - أحد الأشكال المستخدمة في مخطط الانسيابي للدلالة على إدخال وإخراج النتائج:****(15) - أحد الأشكال المستخدمة في مخطط الانسيابي للدلالة على البداية والنهاية:**

ثانياً: ضع الكلمة المناسبة في الفراغ المناسب :

البريد الالكتروني

المخطط الانسيابي

الخوارزمية

المخطط البياني

1-..... **المخطط الانسيابي** . هو مخطط رسومي يمثل مجموعة خطوات متسلسلة لحل مشكله ما .

2- **البريد الالكتروني** من تطبيقات الويب التي يمكن الوصول إليها عبر متصفح الويب.

3-..... **الخوارزمية**..... خطوات مرتبة تسلسلياً يجب اتباعها لحل مشكلة ما .

4-..... **المخطط البياني** . هو عرض مرئي للبيانات يجعل من السهل فهم الأرقام وتحليلها.

ثالثاً : أجب عن الأسئلة الآتية :

أ- اذكر استخدامين اثنين من استخدامات جدول البيانات:

1-.....تنظيم درجات الطلاب في المدرسة.....

2-.....تنظيم ميزانية الأسرة في المنزل.....

ب- اذكر النصائح التي تساعدك على إدارة وقتك :

1-..... إنشاء قائمة بالأنشطة التي ترغب في تنفيذها.....

2-..... ترتيب الأنشطة حسب الأولويات.....

3-..... إنشاء خطة يومية لتنفيذ الأنشطة...

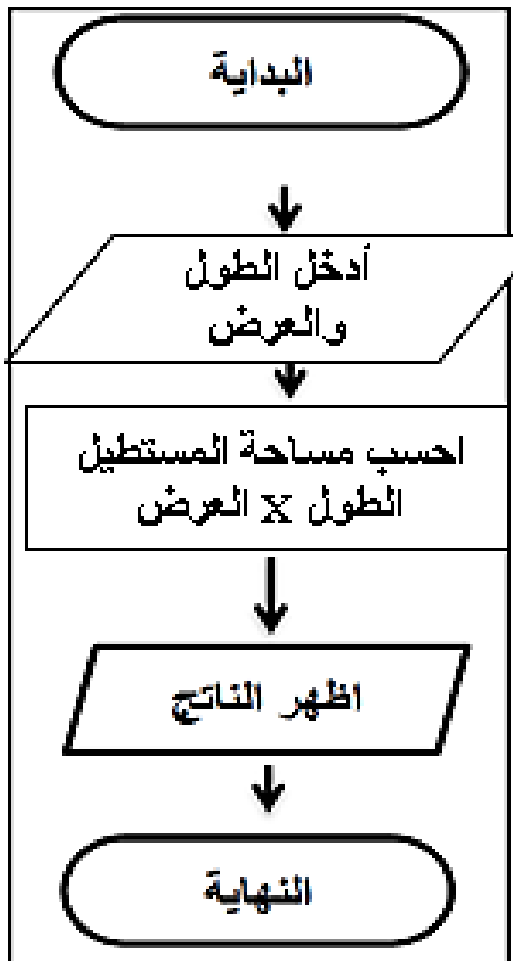
4-..... وضع الإطار الزمني لخطتك.....

ج- اذكر خطوات إنشاء برنامج :

- 1-تحليل المشكلة.....
- 2-إنشاء الخوارزمية.....
- 3-رسم المخطط الانسيابي.....
- 4-كتابة الكود البرمجي.....

د - ما هو ناتج مساحة المستطيل من هذا المخطط الانسيابي
عند إدخال الطول 4 والعرض 6

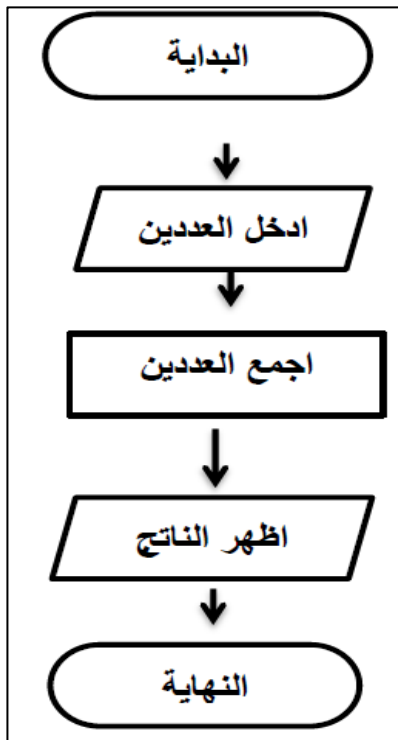
الناتج هو



الطول X العرض

$$24 = 6 \times 4$$

هـ - ما هو الناتج المتوقع من هذا المخطط الانسيابي
عند إدخال العددين 3 ، 7



الناتج هو

$$10 = 7 + 3$$

و- حدد نوع المخطط المناسب تبعاً لاستخدامه بوضع علامة √ في المربع المناسب :

مخطط الانتشار	المخطط الخطي	المخطط الدائري	المخطط العمودي	
			√	توضيح المقارنات بين البيانات
	√			اظهار التغيرات في البيانات على مدى فترة زمنية
√				مقارنة القيم بمرور الوقت
		√		اظهار العلاقة بين الأجزاء إلى الكل