

نهاية فا

5

حاسوب

23-22

تدريبات دعم وإثراء

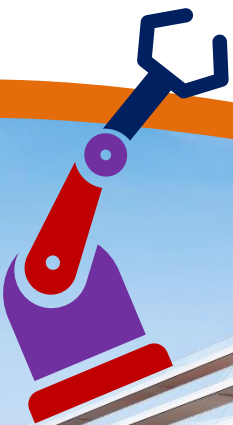


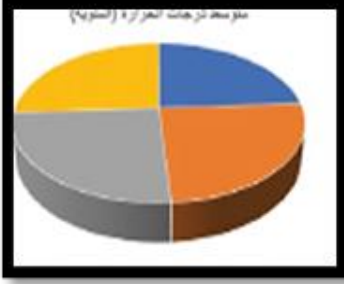
1444 هـ & 23-22 م

خطط رفع كفاءة الطلاب

الاسم/ ..... الصف/5-

ملحوظة: هذه التدريبات لا تغني عن الكتاب المدرسي



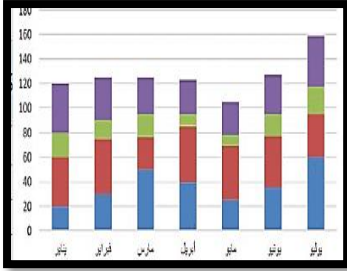
**ملحوظة : الإجابات في نهاية الملزمة****السؤال الأول: ضع دائرة حول الإجابة الصحيحة فيما يلي:****( 1 ) - يشير المخطط البياني الموضح بالصورة إلى :**

( أ ) مخطط خطي

( ب ) مخطط دائري

( ج ) مخطط عمودي

( د ) مخطط الانتشار

**( 2 ) - يشير المخطط البياني الموضح بالصورة إلى :**

( أ ) مخطط خطي

( ب ) مخطط دائري

( ج ) مخطط عمودي

( د ) مخطط الانتشار

**( 3 ) - مجموعة من التعليمات مكتوبة بإحدى لغات البرمجة التي ينفذها الحاسوب .:**

( أ ) البرنامج

( ب ) الخوارزمية

( ج ) المخطط البياني

( د ) المخطط الاتسيابي

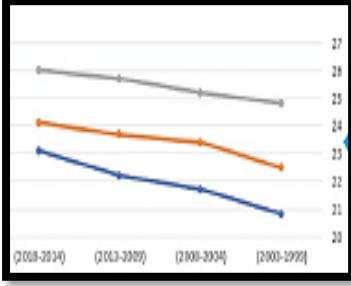
**( 4 ) - البيانات التي يُمكن ادخالها في جداول البيانات يجب أن تحتوي على :**

( أ ) أرقام فقط

( ب ) صور فقط

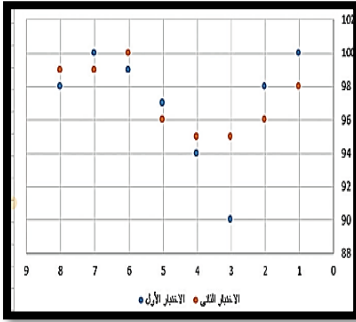
( ج ) أرقام ونصوص

( د ) أصوات وفيديوهات



( 5 ) - جدول البيانات يتكون من..... :

- ( أ ) أعمدة وصفوف
- ( ب ) صور ورسومات
- ( ج ) بيانات غير منظمة
- ( د ) أصوات وفيديوهات



( 6 ) - يشير المخطط البياني الموضح بالصورة إلى :

- ( أ ) مخطط خطي
- ( ب ) مخطط دائري
- ( ج ) مخطط عمودي
- ( د ) مخطط الانتشار

( 7 ) - يشير المخطط البياني الموضح بالصورة إلى :

- ( أ ) مخطط خطي
- ( ب ) مخطط دائري
- ( ج ) مخطط عمودي
- ( د ) مخطط الانتشار

( 8 ) - من أشهر التطبيقات المستخدمة في البحث في تحديد الأماكن :

- ( أ ) Google
- ( ب ) YouTube
- ( ج ) WhatsApp
- ( د ) Google Maps

**( 9 ) - من أشهر التطبيقات المستخدمة في مشاهدة الفيديوهات :**

- ( أ ) Google  
( ب ) YouTube  
( ج ) WhatsApp  
( د ) Google Maps


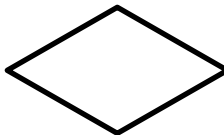

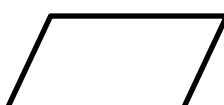
**( 10 ) - من أشهر التطبيقات المستخدمة في البحث في شبكة الإنترنت :**

- ( أ ) Google  
( ب ) YouTube  
( ج ) WhatsApp  
( د ) Google Maps

**( 11 ) - من أشهر التطبيقات المستخدمة في الاتصالات والتواصل الاجتماعي :**

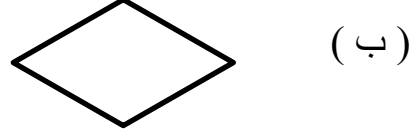
- ( أ ) Google  
( ب ) YouTube  
( ج ) WhatsApp  
( د ) Google Maps

**( 12 ) - أحد الأشكال المستخدمة في مخطط الانسيابي للدلالة على عمليات حسابية :**

- ( أ )  ( أ )  
( ب )  ( ب )  
( ج )  ( ج )  
( د )  ( د )

**( 13 ) - أحد الأشكال المستخدمة في مخطط الانسيابي للدلالة على اتخاذ قرار:**

( أ )



( ب )



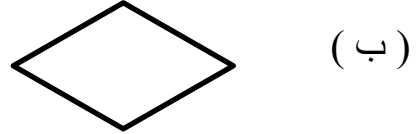
( ج )



( د )

**( 14 ) - أحد الأشكال المستخدمة في مخطط الانسيابي للدلالة على إدخال وإخراج النتائج:**

( أ )



( ب )



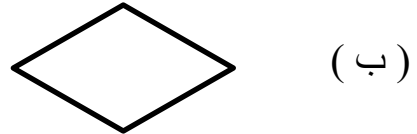
( ج )



( د )

**( 15 ) - أحد الأشكال المستخدمة في مخطط الانسيابي للدلالة على البداية والنهاية:**

( أ )



( ب )



( ج )



( د )

**ثانياً: ضع الكلمة المناسبة في الفراغ المناسب :**

البريد الإلكتروني

المخطط الانسيابي

الخوارزمية

المخطط البياني

1-..... هو مخطط رسومي يمثل مجموعة خطوات متسلسلة

لحل مشكله ما .

2-..... من تطبيقات الويب التي يمكن الوصول إليها عبر

متصفح الويب.

3-..... خطوات مرتبة تسلسلياً يجب اتباعها لحل مشكلة ما .

4-..... هو عرض مرئي للبيانات يجعل من السهل فهم

الأرقام وتحليلها.

**ثالثاً : أجب عن الأسئلة الآتية :**أ- اذكر استخدامين اثنين من استخدامات جدول البيانات:

1-.....

2-.....

ب- اذكر النصائح التي تساعدك على إدارة وقتك :

1-.....

2-.....

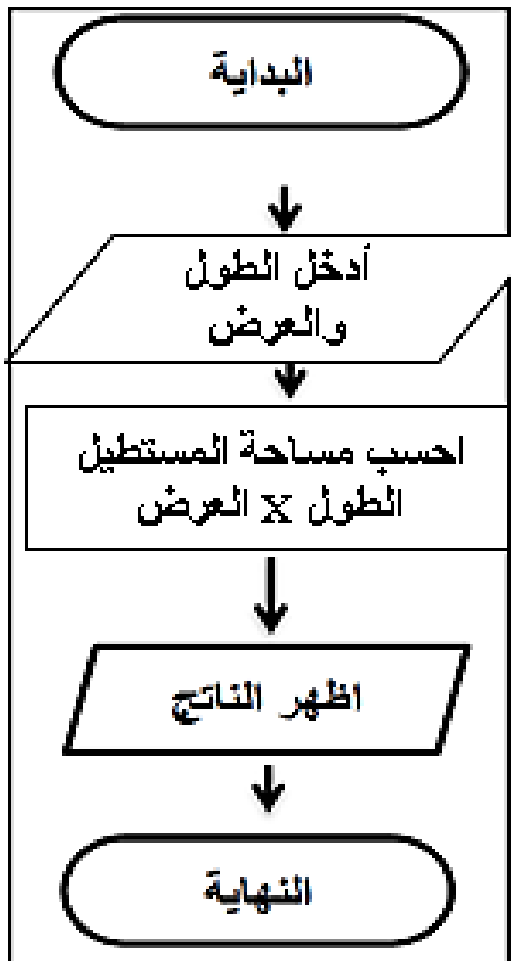
3-.....

4-.....

ج- اذكر خطوات إنشاء برنامج :

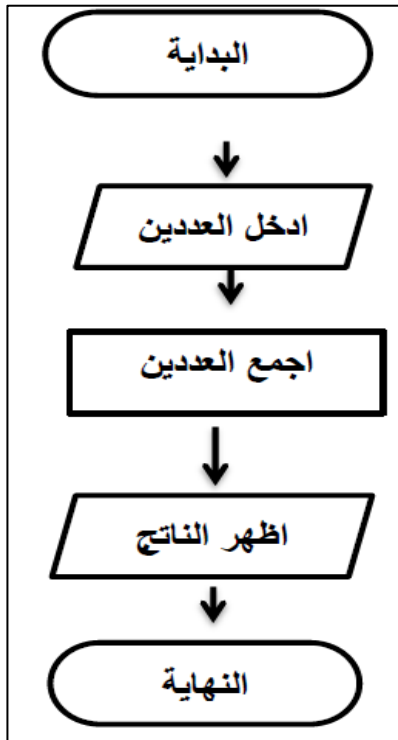
- 1- .....
- 2- .....
- 3- .....
- 4- .....

د - ما هو ناتج مساحة المستطيل من هذا المخطط الانسيابي  
عند إدخال الطول 4 والعرض 6



الناتج هو .....

هـ - ما هو الناتج المتوقع من هذا المخطط الانسيابي  
عند إدخال العددين 3 ، 7



الناتج هو .....

و- حدد نوع المخطط المناسب تبعًا لاستخدامه بوضع علامة ✓ في المربع المناسب :

مخطط الانتشار	المخطط الخطي	المخطط الدائري	المخطط العمودي	
				توضيح المقارنات بين البيانات
				اظهار التغيرات في البيانات على مدى فترة زمنية
				مقارنة القيم بمرور الوقت
				اظهار العلاقة بين الأجزاء إلى الكل