

امتحان الشهر الثاني لمادة

الأحياء الصف

نظام المدرسة الإلكترونية



موقع وتد التعليمي المنصة الأولى في الشرق
الأوسط الحاصلة على شهادة الأيزو في التعليم





A+

السؤال الأول : ضع دائرة حول رمز الاجابة الصحيحة فيما يلي :

1. التخلص من المواد السامة و المواد الزائدة عن حاجة الجسم التي قد تؤدي الى تلف الخلايا .

أ. الاتزان الداخلي ب. التنوع الحيوي

ج. الاخراج د. الاخراج الخلوي

2. تراكيب تصنع داخل النوية و تتكون من وحدتين بنائيتين وحدة كبيرة ووحدة صغيرة ويتم فيها تصنيع البروتينات ؟

أ. الجسم المركزي ب. الميتوكوندريا

ج. السيتوسول د. الرايبوسومات

3. يطلق على الجزء السائل في السيتوبلازم دون العضيات اسم ؟

أ. السيتوسول ب. الحشوة ج. اللحمة د. البروتينات

4. نوع الفجوة الموجودة في الطلائعيات ووظيفتها التخلص من الماء الزائد عن طريق الخاصية الاسموزية ؟

أ. الفجوة العصارية ب. الفجوة المنقبضة

ج. الفجوة الغذائية د. لا شيء مما ذكر





5. تنتقل الجسيمات الكبيرة الحجم من الوسط الاكثر تركيزًا الى الوسط الاقل تركيزًا دون الحاجة لطاقة بواسطة بروتينات ناقلة في عملية تسمى

أ. الخاصية الاسموزية ب. النقل النشط

ج. الانتشار المسهل د. الادخال الخلوي

6. تحرك جزيئات الماء عبر الغشاء البلازمي من الوسط الاقل تركيز بالمادة المذابة الى الوسط الاعلى تركيزًا بها يسمى :

أ. الخاصية الاسموزية ب. الانتشار المسهل

ج. الادخال الخلوي د. الاخراج الخلوي

7. ينتقل الاوكسجين من الحويصلات الهوائية الى الشعيرات الدموية عن طرق ؟

أ. النقل النشط ب. الخاصية الاسموزية

ج. انتشار البسيط د. الانتشار المسهل

8. تسمى طريقة ادخال المواد السائلة كبيرة الحجم الى داخل الخلية

أ. الاخراج الخلوي ب. البلعمة ج. الشرب الخلوي د. الانتشار البسيط

السؤال الثاني : املأ الفراغ بالمصطلحات العلمية المناسبة :

1. هي كتلة الجسم دون محتوى مائي

2. نوع البلاستيدات التي تكسب الازهار والثمار ألواناً زاهية .



3. استجابة نبات دوار الشمس لضوء الشمس يعد مثالاً على الحركة

4. تباين اشكال الحياة على كوكب الارض.

5. عدد انواع الفجوات : 1 2

3

6. يحتوي الغشاء البلازمي على نوعين من البروتينات

هي: و

السؤال الثالث : أوضح مستويات التنظيم للإنسان؟

موقع وتد التعليمي
للصفوف الأساسية

السؤال الرابع : اذكر وظيفة العضيات الخلوية التالية ؟

1. البلاستيدات الخضراء

2. الميتوكوندريا

3. الهيكل الخلوي

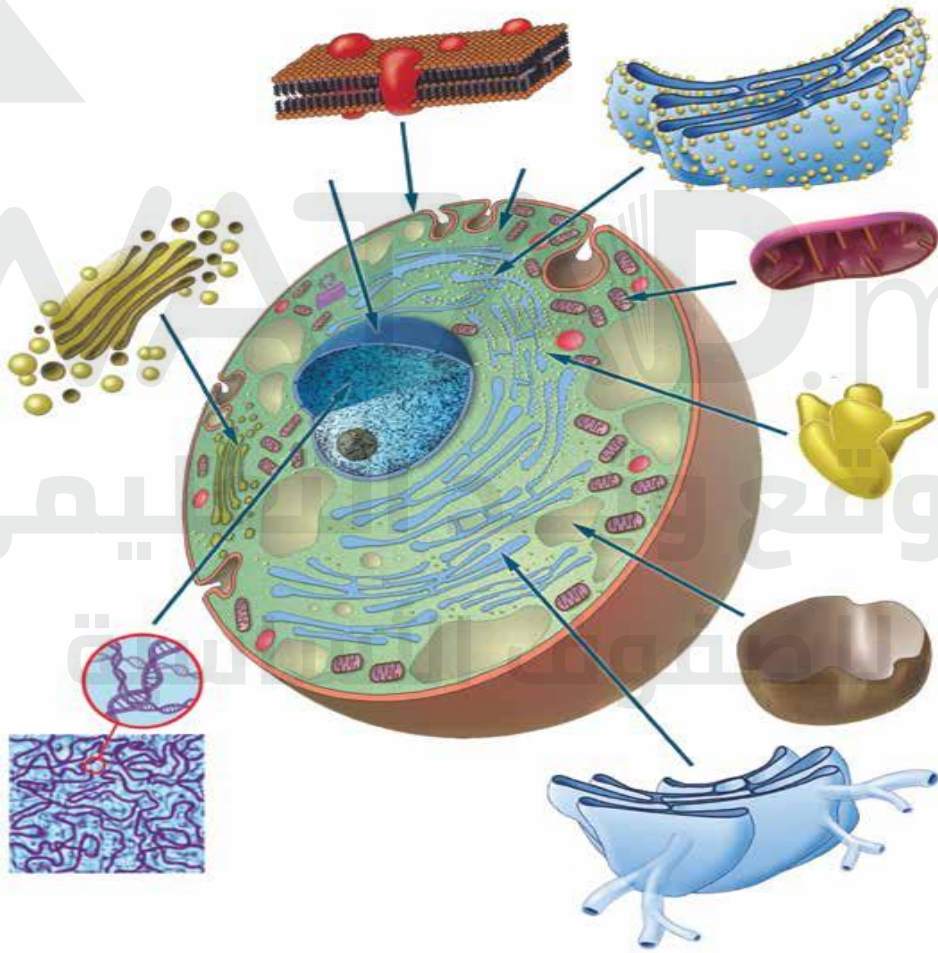
4. الرايبوسومات

5. الاهداب في البراميسيوم



A+

السؤال الخامس : سمي الاجزاء الموضحة في الشكل التالي الذي يمثل خلية حيوانية ؟



السؤال السادس : قارن بين كل مما يلي:



وجه المقارنة	الخلايا بدائية النواة	الخلايا حقيقية النواة
احتواء الخلية على		
عضيات غشائية		
احاطة المادة الوراثية		
بغشاء نووي		
أمثله عليها		
الصبغة التي تحتويها	البلاستيدات الخضراء	البلاستيدات عديمة اللون
الوظيفة		
نوع الحركة	البراميسيوم	شجرة البرتقال
عدد الخلايا المكونة للجسم		
	الخلايا النباتية	الخلايا الحيوانية
احتوائها مريكزات		
وجود جدار خلوي		