



مؤسسة الإمارات للتعليم المدرسي
EMIRATES SCHOOLS ESTABLISHMENT

المستكشف

لمهارات الدراسات الاجتماعية
من مدرسة الجاهلي حلقة 2 و3

للم صفوف الخامس والسادس

التعريف بالبرنامج

برنامج **المستكشف** عبارة عن:

برنامج تدريبي لمهارات مادة الدراسات الاجتماعية لطلبة الصفوف الخامس والسادس.

تدريب وتمكين طلاب صفي خامس وسادس من توظيف وتطبيق مهارات التعلم التي اكتسبوها في مواقف تعليمية وحياتية جديدة -
بما يتوافق مع نواتج التعلم التي يدرسها الطالب .
واجتياز معايير أسئلة القياس والتقويم بنجاح.

كيف أتعامل مع أسئلة الاختيار من متعدد ؟

- 1- أقرأ الفقرة أو الصورة أو الشكل أو الخريطة بدقة لأفهم فكرتها العامة.
- 2- أعيد قراءة الفقرة أو الصورة أو الشكل أو الخريطة لأحدد أهم الكلمات والأحداث والسنوات والأرقام لأفهم الأفكار الفرعية.
- 3- اشرح لنفسى عن ماذا تتحدث الفقرة أو الخريطة أو الصورة أو الشكل.
- 4- أقرأ السؤال واحد الكلمة المفتاحية (كلمة أساسية في السؤال : عن ماذا أبحث؟
- 5- أقرأ الإجابات وأحذف الخاطئة منها.
- 6- احدد الإجابة التي اخترتها مع الفقرة أو الصورة أو الشكل أو الخريطة لأتأكد من صحة الاختيار.

نواتج التعلم

لمهارات مادة
الدراسات الاجتماعية

يتعرف المفاهيم والمصطلحات ذات العلاقة.
يستدل من خلال النصوص والعبارات
والصور.

يحلل النصوص والأشكال والرسوم والصور
ويستخلص منها الحقائق والمفاهيم الرئيسة.
يقارن بين المعطيات من حيث التشابه
والاختلاف والتوصل إلى المعارف والحقائق.
يناقش قضايا ومشكلات ويقترح الحلول
المناسبة لها.

يقرأ الأشكال والصور والخرائط ويستنتج
العلاقات والروابط بينها والتعميمات.
يحلل الأشكال والرسوم والصور والنصوص.



مهارة تحليل النص

كيف اجيب عن أسئلة مهارة تحليل النص؟

- 1- أقرأ الفقرة بدقة لأفهم فكرتها العامة.
- 2- أعيد قراءة لأحدد أهم الكلمات والأحداث والسنوات والأرقام لأفهم الأفكار الفرعية.
- 3- اشرح لنفسني عن ماذا تتحدث الفقرة.
- 4- أقرأ السؤال وأحدد الكلمة المفتاحية (كلمة أساسية في السؤال: عن ماذا أبحث) ؟
- 5- أقرأ الإجابات وأحذف الخاطئة منها.
- 6- احدد الإجابة التي اخترتها مع الفقرة لأتأكد من صحة الاختيار.

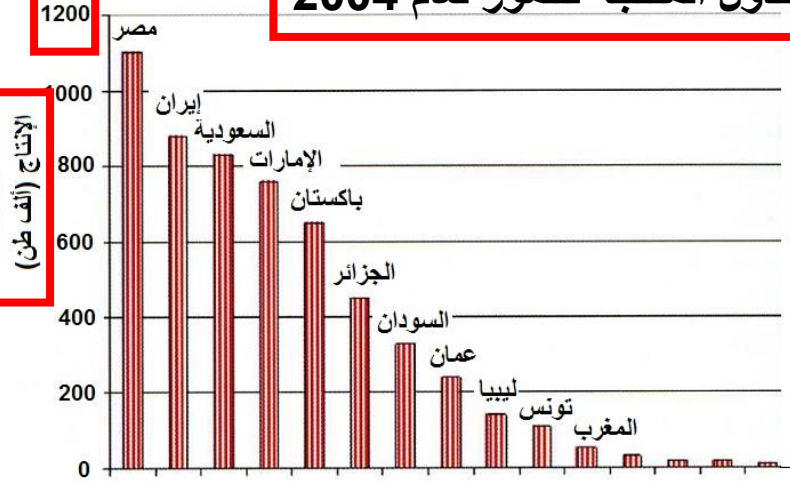
مهارة تحليل الأشكال والرسوم البيانية

كيف اجيب عن أسئلة مهارة تحليل الأشكال والرسوم البيانية؟

1-العنوان

الدول المنتجة للتمور لعام 2004

2-القيم



أهم الدول المنتجة للتمور في سنة 2004

3-المحاور

3-المحاور

- 1- أقرأ عنوان الشكل والرسم البياني بدقة لأفهم فكرته.
- 2- أقرأ الأرقام والسنوات.
- 3- أقرأ عناوين محاور الرسم.
- 4- أقرأ السؤال واحد الكلمة المفتاحية (كلمة أساسية في السؤال: عن ماذا أبحث؟
- 5- أقرأ الإجابات وأحذف الخاطئة منها.
- 6- احدد الإجابة التي اخترتها مع الفقرة لتأكد من صحة الاختيار.

مهارة تحليل النص

كيف اجيب عن أسئلة مهارة تحليل النص؟

1-العنوان

الظفرة
أكبر محطة لإنتاج
الطاقة الشمسية بالعالم

2-الأرقام

2 جيجاوات كهرباء
ترتفع 3.2 جيجاوات كهرباء

توفر الكهرباء لـ 160 ألف منزل

3-المعلومات

التعريف
الأكثر تنافسية
عالمياً

1.35 سن
أمريكي لكل
كيلوات/ ساعة

المزايا
تخفض الانبعاث
الكربوني بأبوظبي
لأكثر من 2.4 مليون
طن متري سنوياً

تقع على بعد 35 كيلومتراً من أبوظبي

التشغيل
النصف الأول من 2022

www.gtc.com
2020-2021

إي دي إف رينيوبلز
EDF renewables
Geneco
جينكو باور

الاتلاف المنفذ 40%

طاقة الإماراتية
TAQA

مصدر الإماراتية
مصدر

- 1- أقرأ عنوان الصورة بدقة لأفهم فكرته.
- 2- أقرأ الأرقام والسنوات والأسماء.
- 3- أقرأ المعلومات وافهم الرابط بينها.
- 4- أقرأ السؤال واحد الكلمة المفتاحية (كلمة أساسية في السؤال : عن ماذا أبحث؟
- 5- أقرأ الإجابات وأحذف الخاطئة منها.
- 6- احدد الإجابة التي اخترتها مع الفقرة لتأكد من صحة الاختيار.

مهارة تحليل الخريطة

كيف اجيب عن أسئلة مهارة تحليل الخريطة؟

3-مبين الاتجاهات



1-عنوان الخريطة

2-مفتاح الخريطة

1- أقرأ عنوان الخريطة لأفهم فكرتها.

2- أقرأ مفتاح الرسم لأفهم الألوان والرموز.

3- أقرأ مبين الاتجاهات.

4- أقرأ السؤال واحد الكلمة المفتاحية (كلمة

أساسية في السؤال : عن ماذا أبحث؟

5- أقرأ الإجابات وأحذف الخاطئة منها.

6- احدد الإجابة التي اخترتها مع الفقرة لأتأكد من

صحة الاختيار.

مهارة صياغة الحقائق

كيف اجيب عن أسئلة مهارة صياغة الحقائق؟

حقيقة

تستخدم الأرض الطاقة الشمسية
لإنتاج الطعام والوقود والطاقة
الكهربائية عبر عملية التمثيل
الضوئي في النباتات.

ما المقصود بالحقيقة؟

الحقيقة جملة تعبر عن معلومة صحيحة ثابتة لا
يختلف عليها أحد.

مثال: أبوظبي عاصمة دولة الامارات العربية المتحدة.

عندما أقرأ الفقرة أو الشكل أو الصورة ابحث عن معلومة
صحيحة ولا تعبر عن رأي.

مهارة صياغة الحقائق

كيف اجيب عن أسئلة مهارة صياغة الحقائق؟

1- أقرأ الفقرة لأفهم فكرتها.

2- أحدد اسم المشكلة في الفقرة.

3- أقرأ عن أسباب ونتائج وحلول في الفقرة .

4- أقرأ السؤال واحد الكلمة المفتاحية (كلمة أساسية

في السؤال: عن ماذا أبحث؟

5- أقرأ الإجابات وأحذف الخاطئة منها.

6- احدد الإجابة التي اخترتها مع الفقرة لأتأكد من

صحة الاختيار.

الأسباب

اسم المشكلة

تلوث البيئة يؤثر على الصحة والبيئة بسبب
المواد الكيميائية والنفايات الصلبة والسائلة،
يجب اتخاذ إجراءات للحد من التلوث والعمل
على تطوير تقنيات جديدة ومستدامة للحفاظ
على البيئة وصحة الإنسان.

الحلول

التدريب الأول



المستكشف لمهارات الدراسات الاجتماعية

اقرأ النص ثم **استكشف** الإجابة الصحيحة:

تعتبر الزراعة في دولة الإمارات صعبة نظرًا للعوامل الطبيعية التي تؤثر عليها، فالإمارات تعاني من ارتفاع درجات الحرارة والجفاف الشديد، كما أنها تقع في منطقة قاحلة وصحراوية، مما يجعل توفير المياه والتربة الخصبة صعبًا. بالإضافة إلى ذلك، تعتمد الإمارات بشكل كبير على الزراعة المروية، وهذا يستهلك كميات كبيرة من المياه، وقد يؤدي إلى نفادها في المستقبل. كما أن التغيرات المناخية والتلوث البيئي يؤثران بشكل سلبي على الزراعة في الإمارات، حيث يصعب على المزارعين الحفاظ على جودة التربة والمحافظة على صحة المحاصيل. وبالرغم من ذلك، فإن الإمارات تعمل على تطوير التقنيات الزراعية المتطورة والمستدامة لتحسين إنتاجية الزراعة وتقليل استهلاك المياه والطاقة.

- 1- أي مما يلي يمثل الفكرة الرئيسة للنص
 - العوامل الطبيعية والبشرية الزراعية
 - أسباب صعوبة الزراعة في الامارات
 - التقنيات الزراعية في الامارات
 - الاستدامة والزراعة في الامارات
- 2- من العوامل الطبيعية المؤثرة على الزراعة في الامارات
 - التلوث البيئي
 - استخدام التقنيات
 - قلة الأيدي العاملة
 - انتشار المناخ الصحراوي
- 3- من سلبيات الزراعة المروية
 - جودة التربة
 - استهلاك المياه بكثرة
 - عدم مواكبة التغيرات المناخية
 - شمولها لمساحات زراعية واسعة

المستكشف لمهارات الدراسات الاجتماعية

التدريب الثاني



المستكشف لمهارات الدراسات الاجتماعية

اقرأ الشكل البياني ثم **استكشف** الإجابة الصحيحة:

1- أكبر دولة منتجة للنفط في العالم دولة

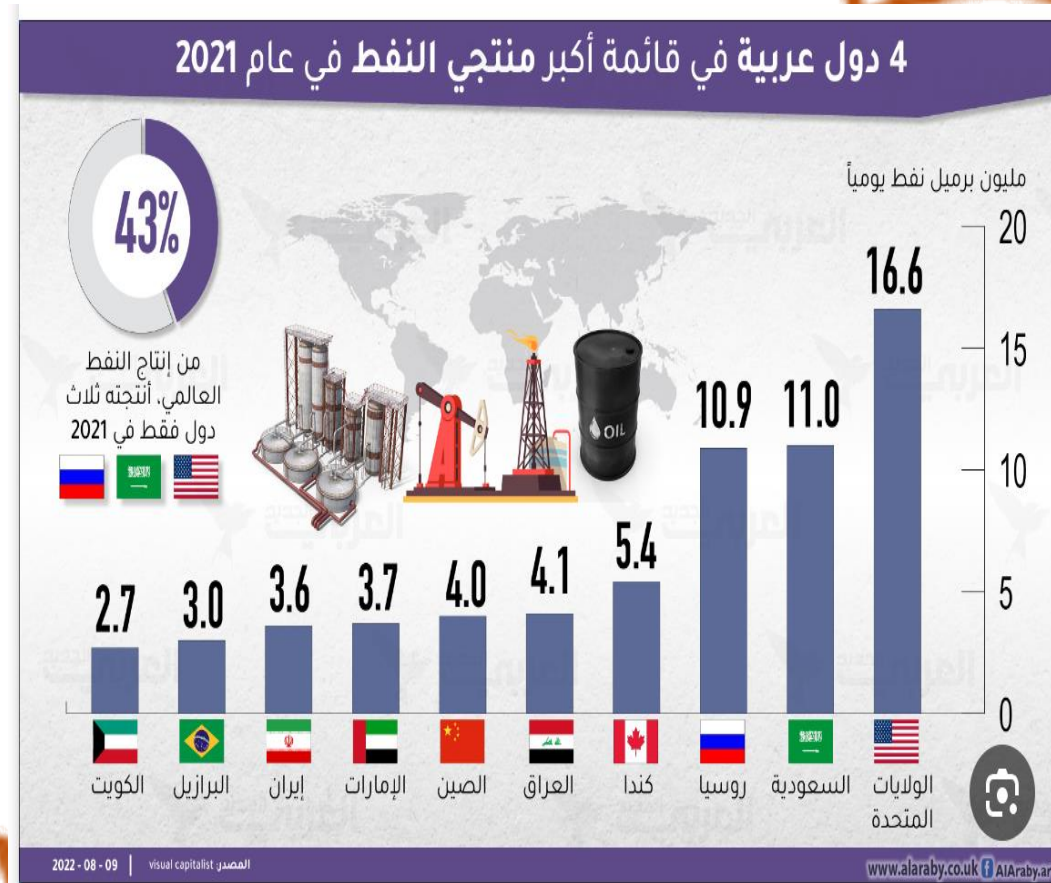
- الصين
- روسيا
- البرازيل
- الولايات المتحدة

2- من الدول العربية المنتجة للنفط

- كندا
- إيران
- روسيا
- السعودية

3- تحتل الامارات وفق انتاجها للنفط العالمي المركز

- الأول
- الخامس
- السابع
- العاشر



المستكشف لمهارات الدراسات الاجتماعية

التدريب الثالث



المستكشف لمهارات الدراسات الاجتماعية

اقرأ الصورة ثم **استكشف** الإجابة الصحيحة:

1- بلغ متوسط معدل النمو السكاني للامارات

- 1.1 بالمائة
- 1.2 بالمائة
- 1.3 بالمائة
- 1.4 بالمائة

2- يزيد عدد سكان الامارات عن

- 9 مليون
- 10 مليون
- 15 مليون
- 20 مليون

3- ترجع بيانات عدد سكان الامارات للعام

- 2020
- 2021
- 2022
- 2023



المستكشف لمهارات الدراسات الاجتماعية

التدريب الرابع



المستكشف لمهارات الدراسات الاجتماعية

اقرأ الشكل البياني ثم **استكشف** الإجابة الصحيحة:

1- أكبر دولة عربية منتجة للكهرباء من الطاقة الشمسية والرياح

- عمان
- مصر
- تونس
- الأردن

2- بلغ انتاج الامارات للكهرباء من الطاقة الشمسية والرياح

- 2000 ميغا وات
- 2200 ميغا وات
- 2400 ميغا وات
- 2600 ميغا وات

3- أقل الدول العربية في انتاج الطاقة الكهربائية من الشمس دولة

- الجزائر
- تونس
- عمان
- موريتانيا



المستكشف لمهارات الدراسات الاجتماعية

التدريب الخامس

المستكشف لمهارات الدراسات الاجتماعية

اقرأ النص ثم **استكشف** الإجابة الصحيحة:

1- تتحدث الفقرة عن مشكلة

- زيادة السكان
- نقص المياه
- تلوث المياه
- نقص المياه النظيفة

2- من أسباب المشكلة الواردة في النص

- تلوث الهواء
- زيادة السكان
- تنوع التربة
- تناقص المياه الملوثة

3- من الحلول المناسبة للمشكلة

- التوسع في المدن
- المحافظة على البيئة
- الحفاظ على مصادر المياه
- ترشيد استهلاك المياه

قلة المياه من أكبر التحديات التي تواجه البشرية في الوقت الحالي، حيث تشير التقارير إلى أن كمية المياه المتاحة للاستخدام تتناقص بشكل مستمر. ويعني هذا أن الحصول على الماء النظيف للشرب والاستخدامات الأخرى يصبح أكثر صعوبة، مما يؤثر على جودة حياتنا وصحتنا. ويعود ذلك إلى عدة أسباب منها نقص الأمطار وتغير المناخ وتدهور جودة المياه، بالإضافة إلى زيادة الاستخدامات الإنسانية للمياه ونمو السكان وتوسع المدن. لذلك، يجب علينا جميعًا العمل على توفير المياه بشكل أفضل وترشيد استخدامها للمحافظة على البيئة والحفاظ على مصادر المياه للأجيال القادمة.

المستكشف لمهارات الدراسات الاجتماعية

التدريب السادس



المستكشف لمهارات الدراسات الاجتماعية

اقرأ الصورة ثم **استكشف** الإجابة الصحيحة:

1- تنتشر استثمارات الامارات حول العالم في

- 20 دولة

- 50 دولة

- 100 دولة

- 200 دولة

2- 20 مليار درهم قيمة استثمارات الامارات في

- العالم

- مصر

- عمان

- السعودية

3- تركّز استثمارات الامارات في الخارج على

- العقارات

- الطاقة والعقارات

- البيع والشراء

- البتروكيماويات



المستكشف لمهارات الدراسات الاجتماعية

التدريب السابع



المستكشف لمهارات الدراسات الاجتماعية

اقرأ الصورة ثم **استكشف** الإجابة الصحيحة:

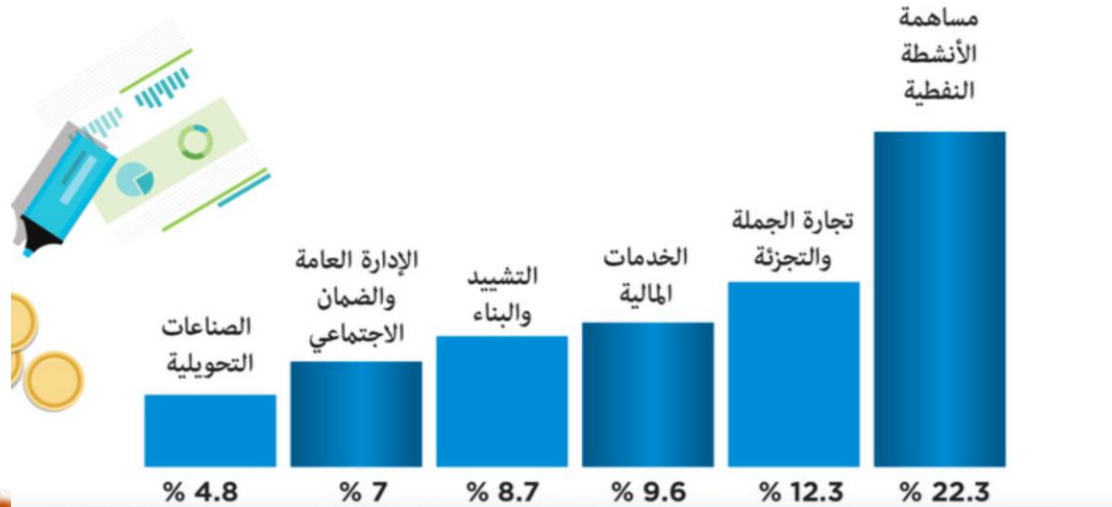
- 1- تساهم الخدمات المالية في اقتصاد الامارات بنسبة
- 4.8 %
- 8.7 %
- 9.6 %
- 12.3 %

- 2- نجحت الامارات في تأسيس اقتصاد يتصف بـ
- القوة
- التنوع
- التوحد
- التجزئة

- 3- أعلى القطاعات المساهمة في اقتصاد الامارات قطاع
- التشييد والبناء
- الأنشطة النفطية
- الصناعات التحويلية
- تجارة الجملة والتجزئة

التنوع.. أساس اقتصاد الإمارات

نجحت الإمارات في تحقيق معدلات نمو إيجابية للمؤشرات الاقتصادية بشكل عام خلال 2017 والتي أكدت نتائج الحسابات القومية الصادرة عن الهيئة الاتحادية للتنافسية والإحصاء. والنجاح الأبرز للدولة هو قدرتها على تنوع اقتصادها، وبرز ذلك في مساهمات مختلف القطاعات الاقتصادية في التقديرات الأولية للناتج المحلي الإجمالي لعام 2017 وأبرزها الجملة والتجزئة والخدمات المالية والتشييد والبناء.



المستكشف لمهارات الدراسات الاجتماعية

التدريب الثامن



المستكشف لمهارات الدراسات الاجتماعية

اقرأ الخريطة ثم **استكشف** الإجابة الصحيحة:

1- تشرف الامارات من جهة الشمال على المسطح المائي

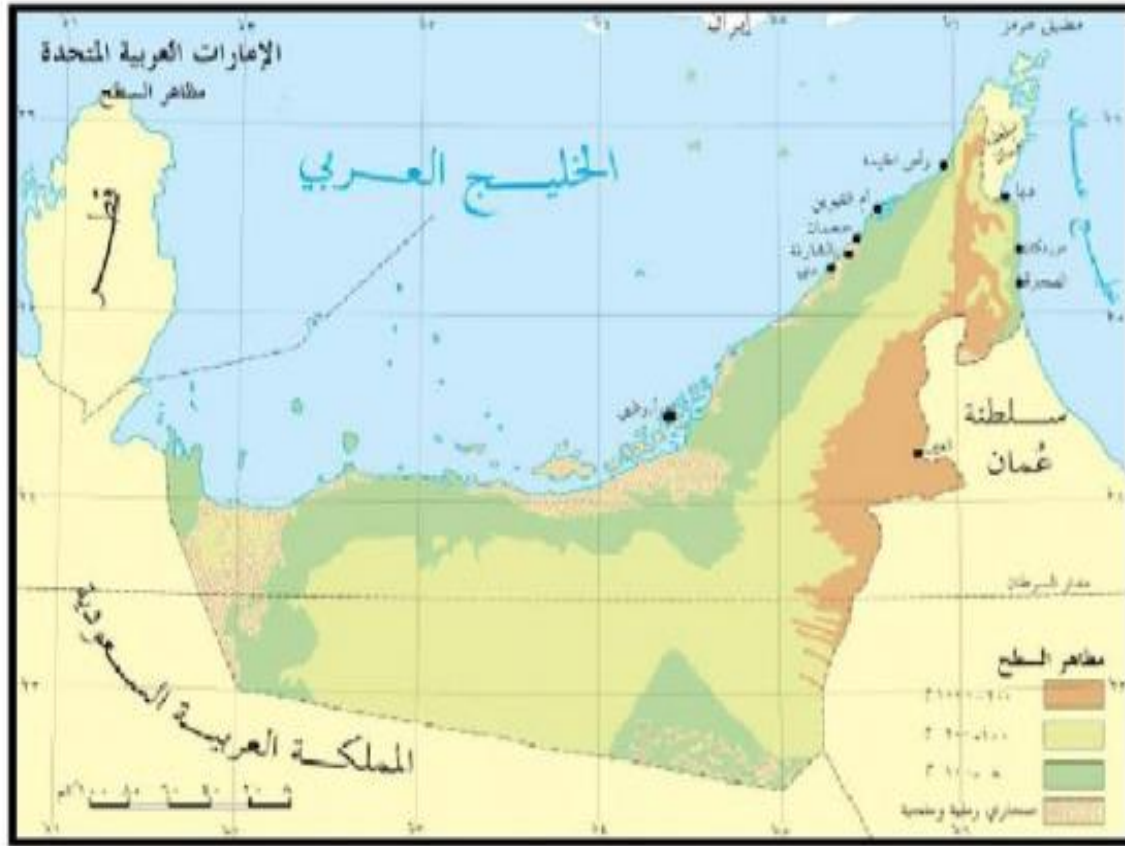
- خليج عمان
- الخليج العربي
- بحر العرب
- المحيط الهندي

2- تتركز جبال الامارات في جهة

- الشمال
- الشرق
- الغرب
- الجنوب

3- الإمارة التي تقع في أقصى شمال الامارات إمارة

- أبوظبي
- الشارقة
- أم القيوين
- رأس الخيمة



المستكشف لمهارات الدراسات الاجتماعية

التدريب التاسع



المستكشف لمهارات الدراسات الاجتماعية

اقرأ الخريطة ثم **استكشف** الإجابة الصحيحة:

1- الدولة التي تجاور الامارات من جهة الغرب

- قطر
- عمان
- البحرين
- السعودية

2- تقع مدينة العين في جهة

- الشمال
- الشرق
- الغرب
- الجنوب

3- الامارة التي تطل على خليج عمان امارة

- أبوظبي
- الفجيرة
- أم القيوين
- رأس الخيمة



المستكشف لمهارات الدراسات الاجتماعية

التدريب العاشر



المستكشف لمهارات الدراسات الاجتماعية

اقرأ النص ثم **استكشف** الإجابة الصحيحة:

التلوث هو مشكلة كبيرة في العالم، حيث يتسبب في تلف البيئة وتدهور جودة الهواء والمياه والتربة. ويمكن أن يسبب التلوث أيضاً مشاكل صحية خطيرة للإنسان، مثل أمراض الجهاز التنفسي والأنف والحنجرة. وتعد المصادر الرئيسية للتلوث هي الصناعات والمركبات الضارة والنفايات الصلبة وغيرها. لذلك، يجب على الجميع العمل على تقليل المصادر المسببة للتلوث وتحسين جودة الهواء والماء والتربة للمحافظة على الصحة العامة والبيئة.

- 1- أي من الجمل التالية تمثل حقيقة
 - من أسباب التلوث ضعف جودة الهواء
 - التلوث مشكلة كبيرة لبعض الدول ونماء للدول الأخرى
 - يسبب التلوث مشاكل صحية خطيرة للإنسان، مثل أمراض الجهاز التنفسي

2- من النتائج المترتبة عن التلوث

- تحسن جودة الهواء
- توسع المدن الصناعية
- تدهور جودة التربة

3- من المصادر الرئيسية لمشكلة التلوث

- الأنشطة الزراعية
- الأنشطة الصناعية
- الأنشطة التجارية

نموذج الاجابة

المستكشف لمهارات الدراسات الاجتماعية



الإجابة الصحيحة			رقم التدريب
3	2	1	
استهلاك المياه بكثرة	انتشار المناخ الصحراوي	أسباب صعوبة الزراعة في الامارات	الأول
السابع	السعودية	الولايات المتحدة	الثاني
2020	9 مليون	1.2 بالمائة	الثالث
موريتانيا	2600 ميجا وات	مصر	الرابع
ترشيد استهلاك المياه	زيادة السكان	نقص المياه	الخامس
الطاقة والعقارات	مصر	50 دولة	السادس
الأنشطة النفطية	التنوع	9.6 %	السابع
رأس الخيمة	الشرق	الخليج العربي	الثامن
الفجيرة	الشرق	السعودية	التاسع
الأنشطة الصناعية	تدهور جودة التربة	يسبب التلوث مشاكل صحية خطيرة للإنسان، مثل أمراض الجهاز التنفسي	العاشر