

اختبار (1)

الفصل الدراسي الثاني

الاسم:

الصف: الرابع ()

/ 6

السؤال الأول: ضع إشارة (√) امام العبارة الصحيحة، و إشارة (X) أمام العبارة الخاطي :-

التلوث البيئي هو أي تغير يؤدي إلى تأثير ضار على الهواء أو الماء أو الأرض.

التلوث بأشكاله كافة يؤثر سلبا على جميع الكائنات الحية.

البيئة هو كل ما يحيط بالإنسان من كائنات حية وغير حية.

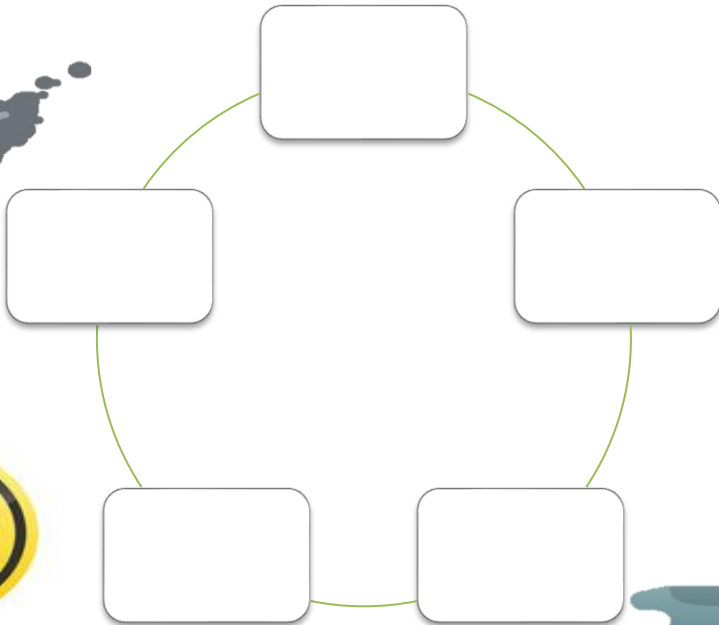
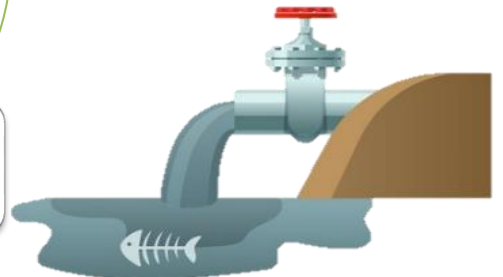
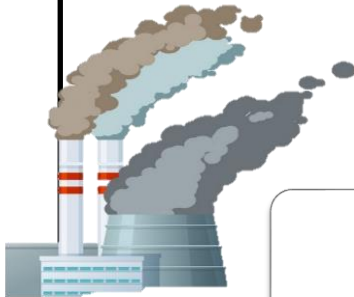
من المحميات الطبيعية الموجودة في بلادي محمية (صير بني ياس).

من أسباب التلوث الطبيعية الزلازل والبراكين.

من أسباب التلوث البشرية المبيدات الحشرية.

/ 5

السؤال الثاني: أستكمل المخطط التالي بكتابة أنواع التلوث عند الصورة المناسبة:



السؤال الثالث: أكتب أسباب الازدحام المروري في بلادى:

1.
2.
3.

السؤال الرابع: أصل بين المفهوم والصورة المناسبة لها:



المحميات الطبيعية



الازدحام المروري



التلوث البيئي