

المواطن البيئية العشبية



الصف : الأول

المادة / العلوم

Tuesday, 5/1/2021





نظام النقاط



طالب الشهر
5 نقطة/نقاط



المبدع
4 نقطة/نقاط



المؤدي الأفضل
3 نقطة/نقاط



استراتيجية / اكشف الصورة

المواطن البيئية العشبية

التهينة الحافزة

Remove Box

المواطن البيئية في الأراضي العشبية

ناتج التعلم:

يصف المواطن البيئية البرية في المنطقة العشبية .



المفردات:

الموطن البيئي habitat
أراضي عشبية grasslands
التكيف adaptation

الدرس: المواطن البيئية في الأراضي العشبية
ناتج التعلم: يصف المواطن البيئية البرية في المنطقة العشبية .
المفردات: المواطن البيئي habitat - التكيف adaptation أراضي عشبية grassland

شاهد وتعلم



تحتاج إلى



مجلات



أقلام تلوين



مقص



مادة لاصقة

الدرس: المواطن البيئية في

الأراضي العشبية

نتائج التعلم:

يصف المواطن البيئية البرية

في المنطقة العشبية .

المفردات:

الموطن البيئي habitat

التكيف adaptation

أراضي عشبية

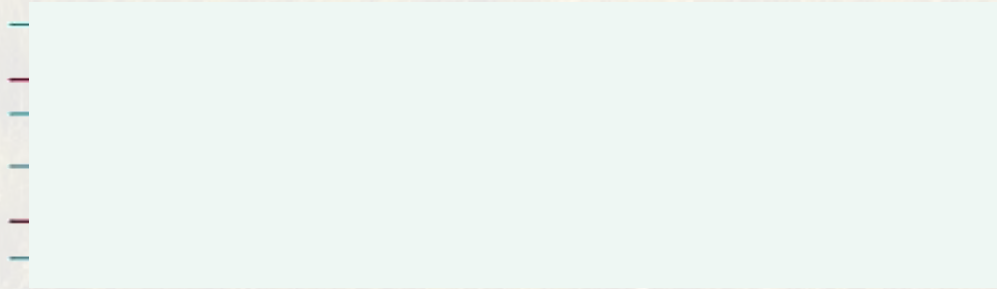
grassland

أَيْنَ تَعِيشُ الْحَيَوَانَاتُ؟

مَا يَجِبُ أَنْ تَفْعَلَهُ

① **الْمَلَا حَظَّةً.** انْظُرْ إِلَى صُورِ الْحَيَوَانَاتِ
وَالْمَكَانِ الَّذِي تَعِيشُ فِيهِ.

② **مُشَارَكَةُ الْمَعْرِفَةِ.** أَخْبِرْ زَمِيلًا لَكَ فِي الصَّفِّ
عَمَّا لَاحَظْتَهُ بِخُصُوصِ أَحَدِ الْحَيَوَانَاتِ
وَالْمَكَانِ الَّذِي يَعِيشُ فِيهِ.



نشاط استقصائي

3 أرسم صوراً لأحد الحيوانات والمكان الذي يعيش فيه واقطعها.
ألصق صورك على ورقة منفصلة.
⚠ انتبه. تذكر أن المقص قد يكون حاداً.

استكشف المزيد

4 ألاستدلّال. لماذا تعتقد أن الحيوانات المختلفة تعيش في أماكن مختلفة؟

الدرس: المواطن البيئية
في الأراضي العشبية

ناتج التعلم:
يصف المواطن البيئية
البرية في المنطقة
العشبية.

المفردات:

الموطن

البيئي habitat

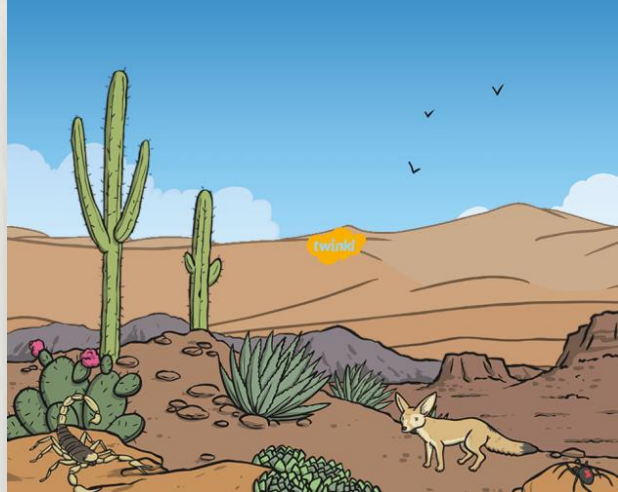
التكيف adaptation

أراضي عشبية

grassland



الدرس: المواطن البيئية في الأراضي العشبية
ناتج التعلم: يصف المواطن البيئية البرية في المنطقة العشبية .
المفردات: المواطن البيئي habitat - التكيف adaptation أراضي عشبية grassland



ما المقصود بالموطن البيئي؟

الموطن البيئي: مكان تعيش فيه النباتات والحيوانات. في الموطن البيئي، يمكن أن تحصل الحيوانات على ما تحتاج إليه من الغذاء والمأوى والماء لتعيش. أما النباتات فتحتاج في مواطنها البيئية إلى التربة والأمطار وضوء الشمس والحيوانات لتعيش.

✓ مُرَاجَعَةٌ سَرِيعَةٌ

١. يُسَمَّى الْمَكَانُ الَّذِي يَعِيشُ فِيهِ الْحَيَوَانُ

تَعِيشُ كِلَابُ الْبَرَارِيِّ تَحْتَ الْأَرْضِ.
تَبْقَى فِي أَمَانٍ عَنْ طَرِيقِ الْإِخْتِبَاءِ مِنْ
الْحَيَوَانَاتِ الْأُخْرَى فِي جُحُورِ.



مَا الْمَوْطِنُ الْبَيْئِيُّ فِي الْأَرْضِ الْعُشْبِيَّةِ؟

تَعِيشُ الْحَيَوَانَاتُ فِي أَمَاكِنَ مُخْتَلِفَةٍ.
يُسَمَّى الْمَكَانُ الَّذِي يَعِيشُ فِيهِ الْحَيَوَانُ
الْمَوْطِنُ الْبَيْئِيُّ. الْأَرْضُ الْعُشْبِيَّةُ أَحَدُ
الْمَوْاطِنِ الْبَيْئِيَّةِ الْبَرِّيَّةِ.

الْأَرْضُ الْعُشْبِيَّةُ مَكَانٌ جَافٌ يُوْجَدُ فِيهِ
الْكَثِيرُ مِنَ الْأَعْشَابِ. يُمْكِنُ أَنْ تَخْتَبِئَ
بَعْضُ الْحَيَوَانَاتِ فِي الْأَعْشَابِ. يُسَاعِدُهَا
ذَلِكَ فِي الْبَقَاءِ أَمْنَةً مِنَ الْمَخَاطِرِ.

الدرس: المواطن البيئية في الأراضي العشبية
ناتج التعلم: يصف المواطن البيئية البرية في المنطقة العشبية .

المفردات: المواطن البيئي habitat - التكيف adaptation أراضي عشبية grassland

تَسِمُ الْحَيَوَانَاتُ بِمَظَاهِرِ تَكَيُّفٍ
تُسَاعِدُهَا فِي الْبَقَاءِ أَمِنَةً فِي مَوَاطِنِهَا
الْبَيْئَةِ. **التَّكَيُّفُ** يَتِمُّثَلُ فِي أَحَدِ أَجْزَاءِ
الْجِسْمِ أَوْ طَرِيقَةٍ تَصَرَّفُ الْحَيَوَانُ مِمَّا
يُسَاعِدُهُ فِي الْبَقَاءِ.

يَتَغَذَّى الْعَدِيدُ مِنْ حَيَوَانَاتِ الْأَرَاضِي
الْعُشْبِيَّةِ عَلَى الْأَغْشَابِ، وَهِيَ تَتَمَيَّزُ
بِأَسْنَانٍ مُسْتَوِيَةٍ. تَتَمَيَّزُ الزَّرَافَةُ بِرَقَبَةٍ
طَوِيلَةٍ لِكَيْ تَتَغَذَّى عَلَى أَوْرَاقِ الْأَشْجَارِ
الْمُرْتَفَعَةِ.

تُسَاعِدُ رَقَبَةُ الزَّرَافَةِ
الطَّوِيلَةُ عَلَى رُصْدِ
الْحَيَوَانَاتِ الَّتِي يُهَكِّنُ
أَنْ تَتَغَذَّى عَلَيْهَا. ◀



الدرس: المواطن البيئية في الأراضي العشبية
ناتج التعلم: يصف المواطن البيئية البرية في المنطقة العشبية .
المفردات: الموطن البيئي habitat - التكيف adaptation أراضي عشبية grassland

مظاهر التكيف عند الحيوانات في الأراضي العشبية

التكيفات الجسدية

الثدييات الصغيرة غالباً ما تحفر المخلوقات. حتى يتمكنوا من الحصول على العديد من الثقوب والحدود للهروب عندما يطاردها المفترس. أطرافهم أقصر وتميل إلى وجود مخالب أو أسنان حادة يمكنهم من خلالها الحفر. تحتوي هذه الثدييات عموماً على جلود لونها يشبه لون الأرض لإخفاءها في البيئة.



التكيفات الغذائية

تتكيف الثدييات الصغيرة لتشمل الخدين مثل الحقيبة. هذه تسمح لهم بتخزين كمية كبيرة من الطعام ، أكثر مما يحتاجون إلى تناوله في ذلك الوقت. وهكذا يمكن للحيوانات أن تحمل الطعام إلى جحورها ، وتتغذى عليه خلال أشهر الشتاء عندما تظل في كهفه.



الدرس: المواطن البيئية في الأراضي العشبية
ناتج التعلم: يصف المواطن البيئية البرية في المنطقة العشبية .
المفردات: الموطن البيئي habitat - التكيف adaptation أراضي عشبية grassland

مظاهر التكيف عند الحيوانات في الأراضي العشبية

التكيفات الأمنية

للتدييات الأكبر حجمًا أسلوب مختلف مهم لبقائها. **القطعان** هي التكيف. في نفوسهم ، يمتلك الحيوان قدرة أفضل على معرفة ما إذا كان الخطر يقترب ويستجيب بشكل صحيح. إذا كان من الضروري الهروب ، فإن القطيع يسمح للحيوانات بالانتشار. عندما يرى المفترس أن الحيوانات تخرج في اتجاهين متعاكسين ، فهذا أمر مشوش. إذا حاول اضطهاد أكثر من واحد ، فسوف يفقد كل شيء.



التكيفات للمطاردة

للحيوانات المفترسة لها طرق خاصة بها تمنحها مزايا للصيد. الطيور لديها رؤية جيدة للفريسة. بالإضافة إلى ذلك ، فإن مناقيرها ومخالبها القوية وقدرتها على الطيران بسرعات عالية ، كذلك بعض المفترسات لها القدرة على التسلل . يمكنهم الزحف على الأعشاب القصيرة ثم الهجوم على الفريسة.



الدرس: المواطن البيئية في الأراضي العشبية
ناتج التعلم: يصف المواطن البيئية البرية في المنطقة العشبية .
المفردات: المواطن البيئي habitat - التكيف adaptation أراضي عشبية grassland

تقييم مرحلي

A or B

Can you guess correctly?



الدرس: المواطن البيئية في الأراضي العشبية
ناتج التعلم: يصف المواطن البيئية البرية في المنطقة العشبية .
المفردات: المواطن البيئي habitat - التكيف adaptation أراضي عشبية grassland

تقييم مرحلي

حيوان يعيش في الأراضي العشبية



الدرس: المواطن البيئية في الأراضي العشبية
نتائج التعلم: يصف المواطن البيئية البرية في المنطقة العشبية .
المفردات: المواطن البيئي habitat - التكيف adaptation أراضي عشبية grassland

تقييم مرحلي

موطن جاف يحتوي على الكثير من الأعشاب هو:-----

الأراضي العشبية



الصحراء



الدرس: المواطن البيئية في الأراضي العشبية
ناتج التعلم: يصف المواطن البيئية البرية في المنطقة العشبية .
المفردات: المواطن البيئي habitat - التكيف adaptation أراضي عشبية grassland

تقييم مرحلي

حيوان يعيش ضمن مجموعات (قطيع) لكي يحمي نفسه



الدرس: المواطن البيئية في الأراضي العشبية
نتائج التعلم: يصف المواطن البيئية البرية في المنطقة العشبية .
المفردات: الموطن البيئي habitat - التكيف adaptation أراضي عشبية grassland

مهارة : التفكير الناقد

H.O.T



▲ تحافظ صغار الكنغر على سلامتها في جراب أمها.


يعيش الكنغر في الأراضي العشبية ، كيف يحمي الكنغر صغاره من الخطر لتبقى في أمان من الحيوانات المفترسة؟

يضع الكنغر صغيره في جراب أمام بطنه ويمكنه القفز عاليا بمساعدة أرجله الخلفية إلى مسافة ٧ متر.

الدرس: المواطن البيئية في الأراضي العشبية
ناتج التعلم: يصف المواطن البيئية البرية في المنطقة العشبية .
المفردات: المواطن البيئي habitat - التكيف adaptation أراضي عشبية grassland

التقييم الختامي

<https://quizizz.com/join?gc=47497172>



Search


M

may ADT_3515@p...

Plan: Basic

Upgrade to Super

Create



QUIZ

التكيف في المواطن البيئي العشبي

0 plays

1st grade • Science