

المواطن البيئية البرية في الغابة والصحراء

الصف : الأول

Wednesday, 6/1/2021

المادة / العلوم





نظام النقاط



طالب الشهر
5 نقطة/نقاط



المبدع
4 نقطة/نقاط



المؤدي الأفضل
3 نقطة/نقاط

المواطن البيئية البرية في الغابة والصحراء

التهيئة الحافظة

إستراتيجية اكتشاف اللغز؟



المواطن البيئية البرية في الغابة والصحراء

ناتج التعلم:

يصف المواطن البيئية البرية في الغابة والصحراء.
يستقصي كيفية تكيف الكائنات المختلفة مع البيئات المختلفة.



المفردات:

الموطن البيئي habitat

الغابة forest

الصحراء desert

التكيف adaptation



الدرس: المواطن البيئية البرية في الغابة والصحراء
نتج التعلم: يصف المواطن البيئية البرية في الغابة والصحراء.
يستقصي كيفية تكيف الكائنات المختلفة مع البيئات المختلفة.

المفردات: المواطن البيئي habitat - التكيف adaptation - الغابة forest - الصحراء desert

شاهد وتعلم



HABITATS

الدرس: المواطن البيئية البرية في الغابة والصحراء
ناتج التعلم: يصف المواطن البيئية البرية في الغابة والصحراء.
يستقصي كيفية تكيف الكائنات المختلفة مع البيئات المختلفة.

المفردات: الموطن البيئي habitat - التكيف adaptation - الغابة forest - الصحراء desert

مَا الْمَوْطِنُ الْبَيْئِيُّ فِي الْغَابَةِ؟

الْغَابَةُ هِيَ مَوْطِنٌ بَيْئِيٌّ بَرِّيٌّ آخَرُ. الْغَابَةُ
مَكَانٌ يُوجَدُ فِيهِ الْعَدِيدُ مِنَ الْأَشْجَارِ
الْمُرْتَفِعَةِ.

تَنْمُو الْأَشْجَارُ الْمُرْتَفِعَةُ فِي الْغَابَاتِ
لِلْحُصُولِ عَلَى الْكَثِيرِ مِنْ ضَوْءِ الشَّمْسِ.
يُمْكِنُ أَنْ تَنْمُو نَبَاتَاتٌ قَصِيرَةٌ عَلَى سَطْحِ
الْأَرْضِ فِي الْغَابَةِ.

مَخَالِبُ الرَّاكُونَ حَادَّةٌ يَتَسَلَّقُ
بِهَا الْأَشْجَارَ لِلْحُصُولِ عَلَى
الْغِذَاءِ وَيَبْقَى فِي مَأْمَنِ مِنَ
الْمَخَاطِرِ.



تَتَمَيَّزُ الْغَزَالَةُ بِقُوَّةٍ فِي
حَاسَةِ السَّمْعِ وَالْبَصَرِ وَالشَّعْ
لِتُسَاعِدَهَا عَلَى الْبَقَاءِ أَمِنَةً
مِنَ الْمَخَاطِرِ.

الدرس: المواطن البيئية البرية في الغابة والصحراء
ناتج التعلم: يصف المواطن البيئية البرية في الغابة والصحراء.
يستقصي كيفية تكيف الكائنات المختلفة مع البيئات المختلفة.

المفردات: المواطن البيئي **habitat** - التكيف **adaptation** - الغابة **forest** - الصحراء **desert**

الاطّلاع على الصّورة

كَيْفَ يُسَاعِدُ هَذَا النَّبَاتُ نَقَّارَ الْخَشَبِ
عَلَى تَلْبِيَةِ احتِياجَاتِهِ؟

✓ مُرَاجَعَةٌ سَرِيعَةٌ

2. لِمَاذَا تُعَدُّ الْغَابَةُ مَكَانًا جَيِّدًا يُمكنُ أَنْ تُعِيشَ فِيهِ الْحَيَوَانَاتُ؟

تُسْتَخْدَمُ بَعْضُ الْحَيَوَانَاتِ الْأَشْجَارَ
لِلْحُصُولِ عَلَى الْغِذَاءِ. تَتَمَيَّزُ طُيُورُ
نَقَّارِ الْخَشَبِ بِمِنْقَارٍ طَوِيلٍ وَحَادٍّ
لِلْحُصُولِ عَلَى الْغِذَاءِ مِنْ دَاخِلِ
الشَّجَرَةِ.

تَعِيشُ حَيَوَانَاتٌ أُخْرَى فِي الْأَشْجَارِ أَوْ
تُخْزِنُ غِذَاءَهَا دَاخِلَهَا.



نَقَّارُ الْخَشَبِ

الدرس: المواطن البيئية البرية في الغابة والصحراء
ناتج التعلم: يصف المواطن البيئية البرية في الغابة والصحراء.
يستقصي كيفية تكيف الكائنات المختلفة مع البيئات المختلفة.

المفردات: المواطن البيئي habitat - التكيف adaptation - الغابة forest - الصحراء desert

تقييم مرحلي

A or B

Can you guess correctly?



HABITATS

الدرس: المواطن البيئية البرية في الغابة والصحراء
نتائج التعلم: يصف المواطن البيئية البرية في الغابة والصحراء.
يستقصي كيفية تكيف الكائنات المختلفة مع البيئات المختلفة.

المفردات: المواطن البيئي habitat - التكيف adaptation - الغابة forest - الصحراء desert

تقييم مرحلي

حيوان يتميز بقوة حاسة السمع والبصر يعيش في الغابة



HABITATS

الدرس: المواطن البيئية في الأراضي العشبية
نتائج التعلم: يصف المواطن البيئية البرية في المنطقة العشبية .
المفردات: المواطن البيئي habitat - التكيف adaptation أراضي عشبية grassland

تقييم مرحلي

موطن يحتوي على العديد من الأشجار المرتفعة هو:-----

الغابة



الصحراء



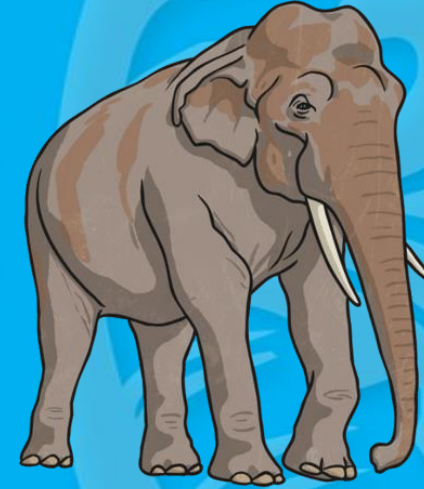
HABITATS

الدرس: المواطن البيئية البرية في الغابة والصحراء
ناتج التعلم: يصف المواطن البيئية البرية في الغابة والصحراء.
يستقصي كيفية تكيف الكائنات المختلفة مع البيئات المختلفة.

المفردات: المواطن البيئي habitat - التكيف adaptation - الغابة forest - الصحراء desert

تقييم مرحلي

حيوان يمتلك مخالب حادة تساعده في تسلق الأشجار في الغابة

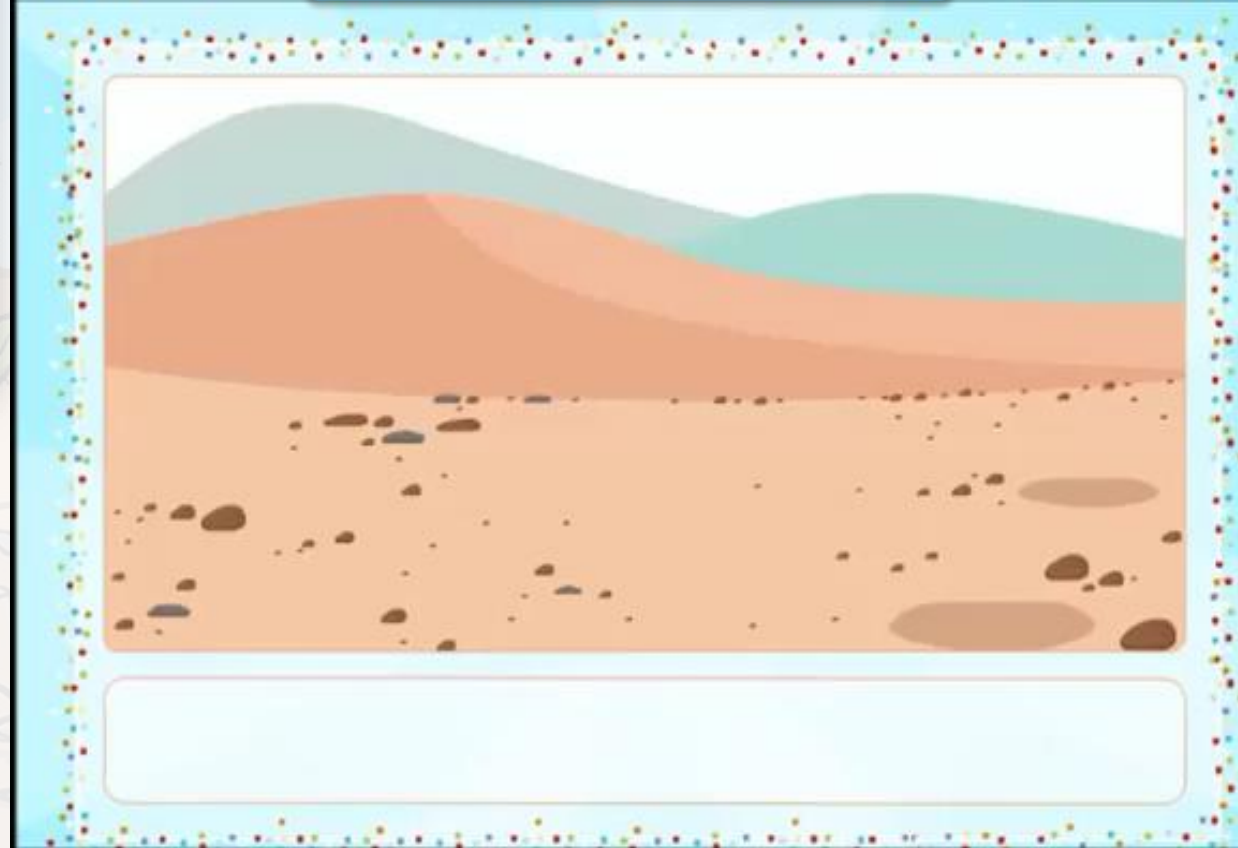
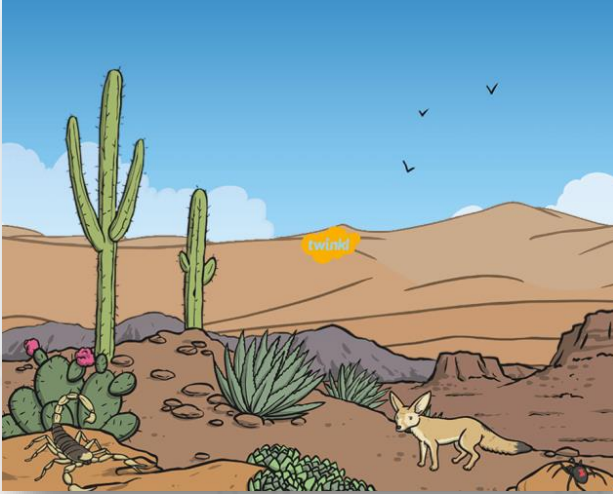


HABITATS

الدرس: المواطن البيئية البرية في الغابة والصحراء
ناتج التعلم: يصف المواطن البيئية البرية في الغابة والصحراء.
يستقصي كيفية تكيف الكائنات المختلفة مع البيئات المختلفة.

المفردات: المواطن البيئي habitat - التكيف adaptation - الغابة forest - الصحراء desert

شاهد وتعلم



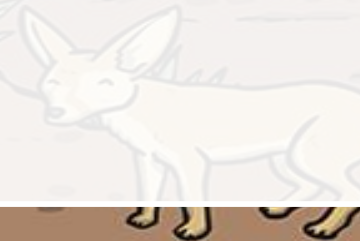
الدرس: المواطن البيئية البرية في الغابة والصحراء
نتائج التعلم: يصف المواطن البيئية البرية في الغابة والصحراء.
يستقصي كيفية تكيف الكائنات المختلفة مع البيئات المختلفة.

المفردات: المواطن البيئي habitat - التكيف adaptation - الغابة forest - الصحراء desert



مَا الْمَوْطِنُ الْبَيْئِيُّ فِي الصَّخْرَاءِ؟

الصَّخْرَاءُ مَكَانٌ جافٌ وَحارٌّ وَقَلِيلُ الْأَمْطَارِ.
وَهُنَاكَ أَنْوَاعٌ قَلِيلَةٌ مِنَ الْحَيَوَانَاتِ تَسْتَطِيعُ
أَنْ تَعِيشَ فِيهَا مِثْلُ الْجِمَالِ. وَالتَّعَابِينِ، وَفَارِ
الصَّخْرَاءِ. وَهَنَاكَ أَيْضاً نَبَاتَاتٌ قَلِيلَةٌ تَسْتَطِيعُ
الْعِيشَ فِيهَا كَالصَّبَارِ وَالتَّخِيلِ وَشَجَرَةِ السَّمْرِ.



الدرس: المواطن البيئية البرية في الغابة والصحراء
ناتج التعلم: يصف المواطن البيئية البرية في الغابة والصحراء.
يستقضي كيفية تكيف الكائنات المختلفة مع البيئات المختلفة.

المفردات: المواطن البيئي habitat - التكيف adaptation - الغابة forest - الصحراء desert

مهارة : التفكير الناقد



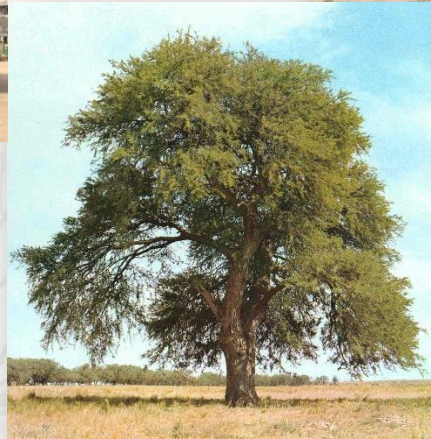
ما هي أشهر أنواع النباتات التي تعيش في صحراء دولة الإمارات ؟ لماذا تعيش في هذه البيئة برأيك؟



شجرة الصدر



شجرة السمر



شجرة الغاف

الدرس: المواطن البيئية البرية في الغابة والصحراء
ناتج التعلم: يصف المواطن البيئية البرية في الغابة والصحراء.
يستقصي كيفية تكيف الكائنات المختلفة مع البيئات المختلفة.

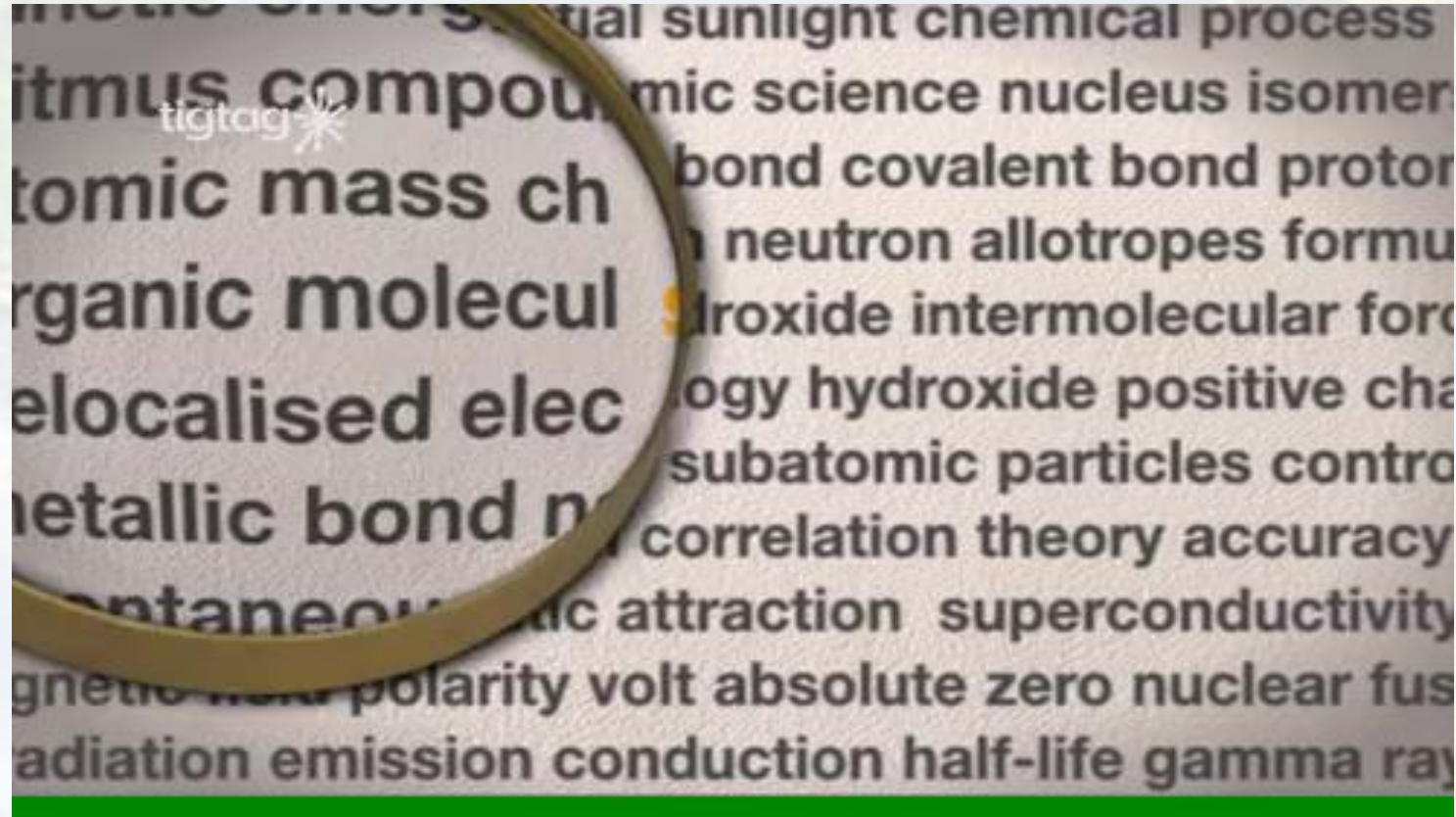
المفردات: المواطن البيئي habitat - التكيف adaptation - الغابة forest - الصحراء desert

تقييم مرحلي

إستراتيجية : اكتشاف اللغز؟



H.O.T



HABITATS

فَكَّرْ وَتَحَدَّثْ وَاكْتُبْ

1 المُمَرَّدَاتُ مَا الْمَوْطِنُ الْبَيْئِيُّ؟

2 التَّوَقُّعُ. ما الذي قَدْ يَحْدُثُ إِذَا تَسَبَّبَ حَرِيقٌ فِي تَدْمِيرِ إِحْدَى الْغَابَاتِ؟

السُّؤَالُ الْعَمِيمُ مَاذَا يَعْيشُ فِي الْمَوَاطِنِ الْبَيْئَةِ الْبَرِّيَّةِ؟

الدرس: المواطن البيئية البرية في الغابة والصحراء
ناتج التعلم: يصف المواطن البيئية البرية في الغابة والصحراء.
يستقصي كيفية تكيف الكائنات المختلفة مع البيئات المختلفة.

المفردات: المواطن البيئي habitat - التكيف adaptation - الغابة forest - الصحراء desert

تقييم ختامي

<https://quizizz.com/join?gc=56169012>



QUIZ

الموطن البيئي في الغابة والصحراء

6 Qs 1st grade Played 0 times

M m_alani_53470 • 17 minutes ago