

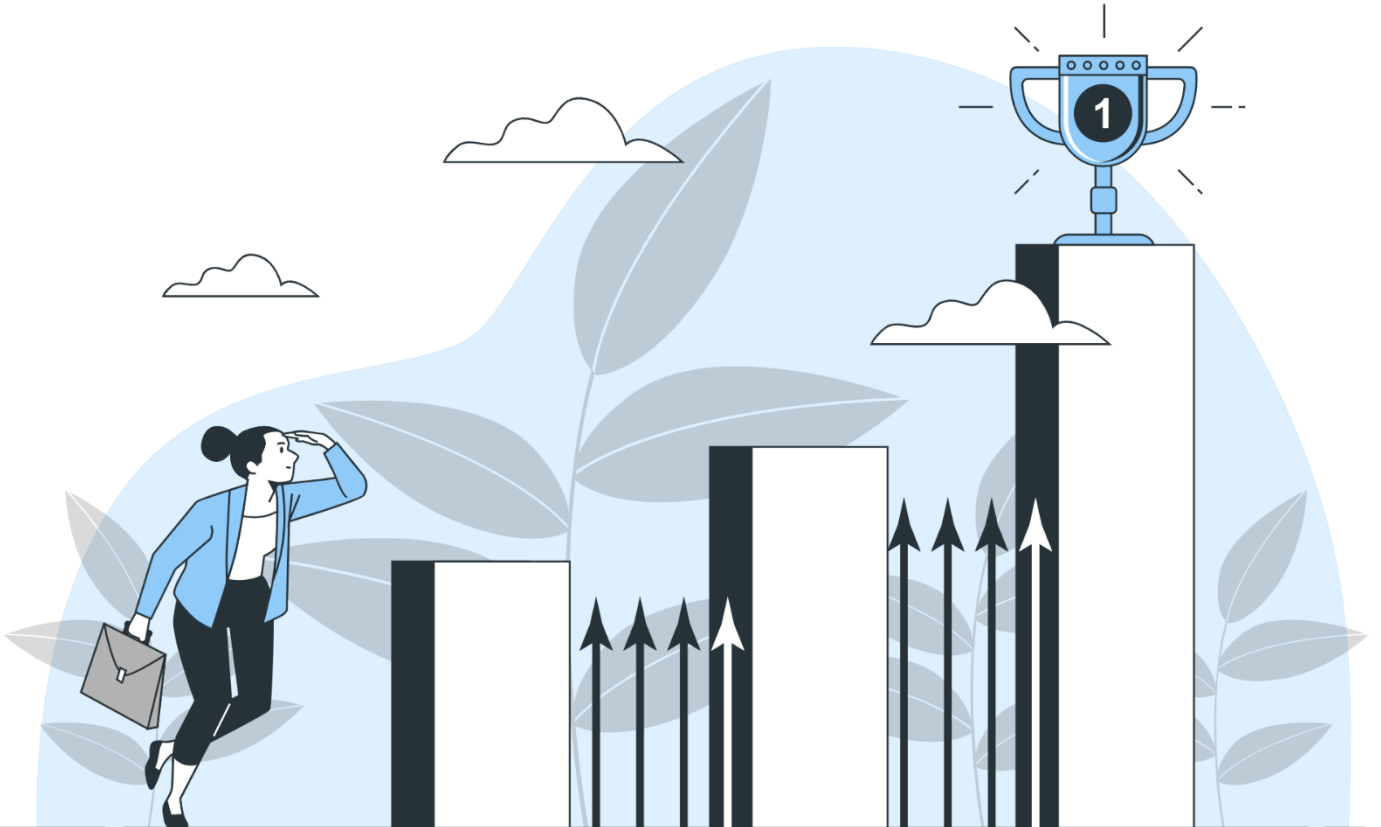
مجمع زايد التعليمي - الورقاء  
الدراسات الاجتماعية التربية الوطنية  
العام الدراسي 2023-2024



# أوراق مراجعة في مادة الدراسات الاجتماعية

الفصل الدراسي الأول  
2023-2024

مديرة المجمع: أ. هدي المدحاني



الرؤية: تعليم ابتكاري لجمع معرفي رياضي عالمي  
أعداد معلمة المادة: منى الشحي

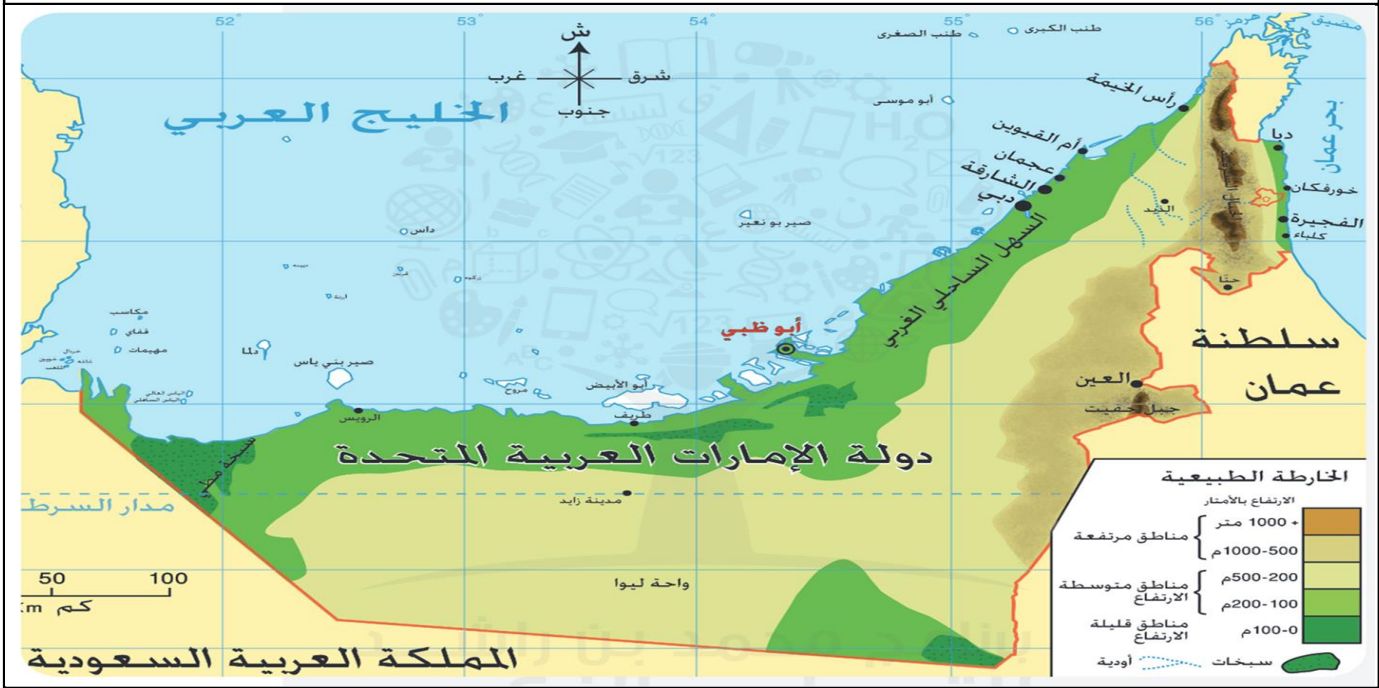
مجمع زايد التعليمي - الورقاء  
الدراسات الاجتماعية التربية الوطنية  
العام الدراسي 2023- 2024

Reference(s) in the Student Book المرجع في كتاب الطالب		Learning Outcome/Performance Criteria** نتائج التعلم / معايير الأداء **	Question* السؤال*	الأسئلة الموضوعية : MCQ
نوع النص	الوحدة / الموضوع			
معلوماتي مقروء (خريطة)	أعرفُ بلادي	يوظف الخرائط الرقمية لتمييز ظواهر جغرافية في بلده	1	
			2	
			3	
			4	
			5	
معرفي مقروء	بلادي بين الماضي والحاضر	يتعرف الأحداث والشخصيات التي أسست الفكر الوحدوي في دولة الإمارات	6	
			7	
			8	
			9	
			10	
معلوماتي مقروء (صور)	أعرفُ بلادي	يصف الأدوات التي استخدمها الأجداد في العصور القديمة، أدوات الصيد، أدوات الزينة، أدوات الطهي	11	
			12	
			13	
			15	
معرفي مقروء (صور وأشكال)	بلادي بين الماضي والحاضر	يعبر عن دور الشيخ زايد بن سلطان آل نهيان -رحمه الله- في قيام الاتحاد	16	
			17	
			18	
			19	
			20	

# موقع بالادي الموقع النسبي

الاسم : .....  
الصف الرابع / .....

--	--



## السؤال الأول : أفكر وأحيط : ضع دائرة حول الإجابة الصحيحة ؟

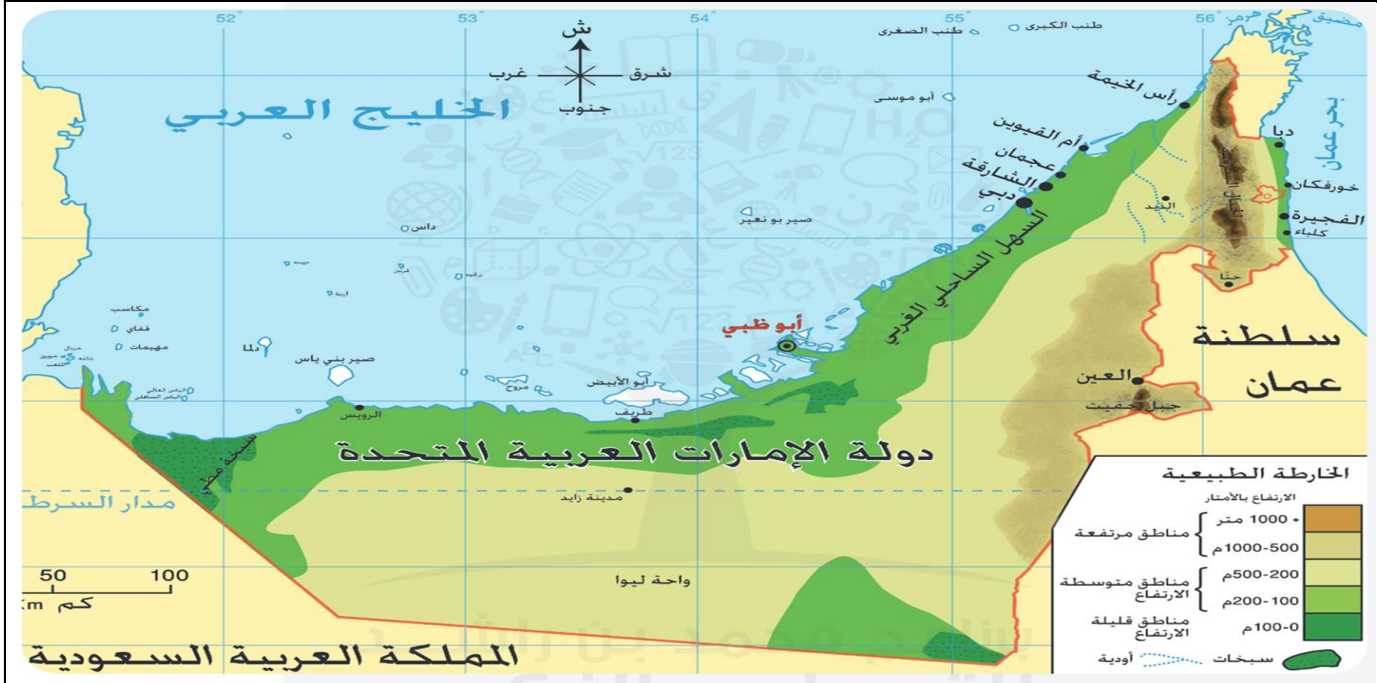
- .....منطقة محاطة بالماء من ثلاث جهات .  
شبه جزيرة  
جزيرة  
قارة
- .....خطوط رسمها الانسان تفصل دولة عن أخرى .  
الحدود السياسية  
الخليج  
الجزيرة
- .....لسان من المياه محاط باليابس من ثلاث جهات .  
الخليج  
البحر  
المحيط
- دولة مجاورة لدولة الامارات من جهة الشرق .  
سلطنة عمان  
البحرين  
قطر
- من المسطحات المطلة لدولة الامارات هي .....  
الخليج العربي  
البحر المتوسط  
البحر الأحمر
- تقع الامارات في قارة.....  
أفريقيا  
آسيا  
أوروبا
- ما هي عاصمة دولة الامارات .  
أبو ظبي  
دبي  
الشارقة



## طبيعة بلادتي ٢ الجزر

الاسم : .....  
الصف الرابع / .....

--	--



### السؤال الأول : أفكر وأحيط : ضع دائرة حول الإجابة الصحيحة ؟

- ١- ..... يابسة تحيط بها المياه من جميع الجهات .  
الصحراء الواحية الجزيرة
- ٢- تتركز الجزر في دولة الامارات عن المسطح المائي .....  
الخليج العربي بحر عمان
- ٣- ..... هي أكثر أماره تمتلك جزر طبيعية .  
دبي أبو ظبي الشارقة
- ٤- أكبر جزيرة هي .....  
أبو اليبض دلما صير بونعير
- ٥- من الجزر التي احتلتها ايران .....  
طنب الصغري داس مكاسب

### السؤال الثاني : هيا بنا نلون :

نلون أهمية الجزر في دولة الامارات ؟

الزراعة	النفط والغاز	محميات طبيعية	المياه	مناطق سكنية
---------	--------------	---------------	--------	-------------



الرؤية: تعليم ابتكاري لمجتمع معرفي ريادي عالمي  
أعداد معلمة المادة: منى الشحي



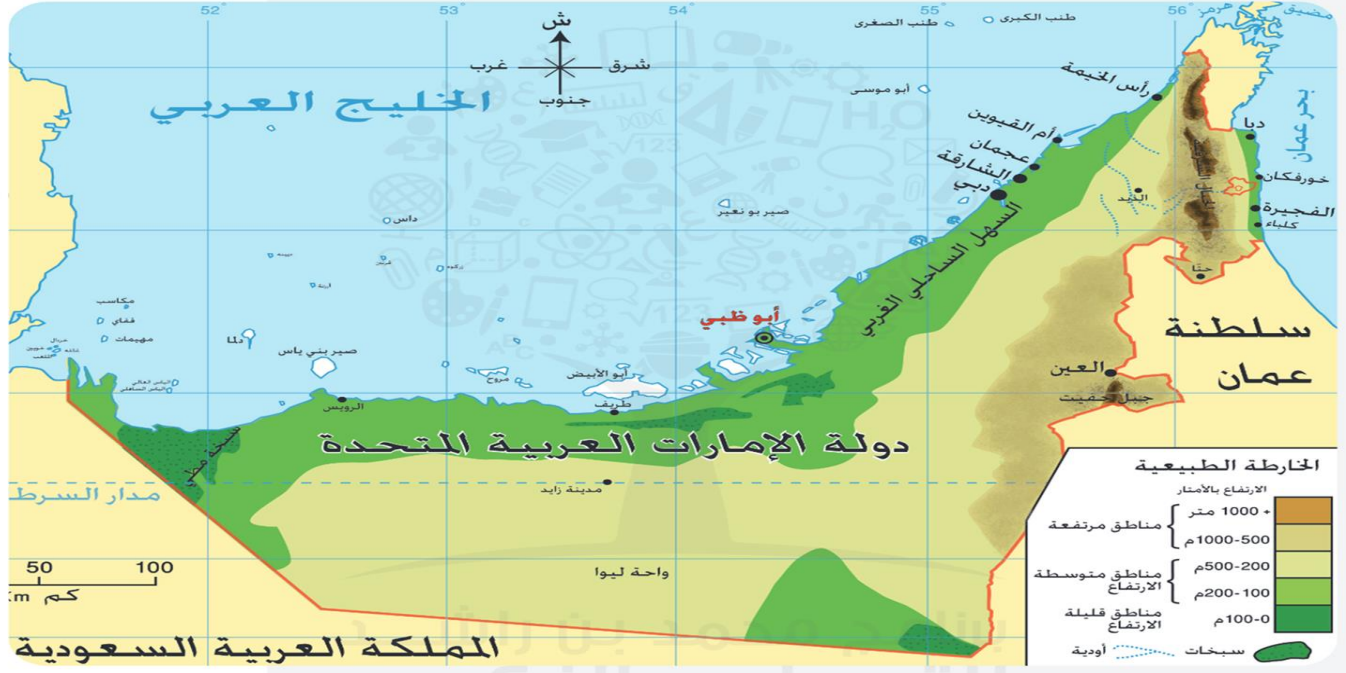
# طبيعة بلادنا ١

## الجبال

الاسم : .....

الصف الرابع / .....

--	--



**السؤال الأول : أفكر وأحيط : ضع دائرة حول الإجابة الصحيحة بالاستعانة بالخريطة ؟**

١- ..... منطقة جبلية مرتفعة من الصخور .

الجبال                      الواحة                      الجزيرة

٢- تتركز الجبال في دولة الامارات في جهة .....

الشرق                      الغرب                      الجنوب

٣- جبل ..... يوجد في مدينة العين .

حما                      حفيت                      جيس

٤- منطقة منخفضه بين جبلين .

الوادي                      الواحة                      الساحلية

٥- أعلى قمة جبلية في دولة الامارات هو جبل .....

حفيت                      حما                      جيس

**السؤال الثاني : هيا بنا نلون :**

نلون المناطق التي فيها جبال ؟

رأس  
الخيمة

الفجيرة

عجمان

العين

واحة ليوا



الرؤية: تعليم ابتكاري لمجتمع معرفي ريادي عالمي  
أعداد معلمة المادة: منى الشحي



# طليعت بلادي ١

## السهول

الاسم : .....  
الصف الرابع / .....

--	--

السهول هي أرض منبسطة قليلة الارتفاع وتنقسم السهول إلى :

١. سهول ساحلية

٢. سهول داخلية

السهول الساحلية : هي سهول مطلة على البحر. السهول الساحلية في دولة الامارات لها أهمية اقتصادية وهي :

الصيد البحري-السياحة-الاستيراد والتصدير وممارسة الهوايات البحرية.

السهول الداخلية : تمتد من سفوح الجبال الى الكثبان الرملية، ومن الأهمية الاقتصادية السهول

الداخلية هي : الزراعة ومصدراً للمياه العذبة وتركز الصناعات التقليدية.

### السؤال الأول : أفكر وأحوظ : ضع دائرة حول الإجابة الصحيحة ؟

١- ..... أرض منبسطة وقليلة الارتفاع .

الصحراء الواحة السهول

٢- ..... سهول مطلة على البحر

السهول الداخلية السهول الساحلية الوادي

٣- ما هو لون السهول على الخريطة ؟

الاصفر الاخضر البني

٤- ..... سهول تمتد من سفوح الجبال الى الكثبان الرملية .

السهول الساحلية السهول الداخلية السهول

### السؤال الثاني : هيا بنا نلون :

نصنف أهمية السهول باستخدام اللون الأصفر للأهمية الاقتصادية للسهول الساحلية واللون الأحمر للأهمية الاقتصادية للسهول الداخلية :

هوايات  
بحرية

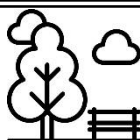
صناعات  
تقليدية

الصيد  
البحري

استخراج  
المياه

الاستيراد

الزراعة





--	--

يغلبُ على مَظاهر السطح في دَوْلَةِ الاماراتِ الطَبيعة الصَحراوية.  
والصحراءُ: اَرْضٌ جافَةٌ قَليلةُ المَطَر، وَمِنْ أَهمِّ خَصاصِها: نُدرَةُ المَطَرِ، قَلَّةُ الغِطاءِ النباتي، قَلَّةُ عَدَدِ  
السكانِ، ارتفاعُ الحَرارةِ في الصَيِّفِ وانخِفاضُها في الشتاء.  
تَنَدَشُرُ في صَحاري دَوْلَةِ الإماراتِ العربيةِ المتحدةِ مِنَ الواحاتِ، فِهي مِناطقٌ مُنخَفِضَةٌ في  
الصَحراءِ تَتَوَفَّرُ فيها المِياهُ.

## الأهمية الاقتصادية للصحراء هي:

## ١. توفر النفط والغاز.

## ١١. الزراعة في الواحات.

### ١١١. مُمارَسةُ الأنشطةِ السياحيةِ مثلَ سباقِ الهِجْنِ والسياراتِ .

**السؤال الأول : أفكر وأحوط : ضع دائرة حول الإجابة الصحيحة ؟**

١-.....ارض جافة وقليلة الامطار.

الصحراء                  الجبال                  السهول

٢-.....مناطق منخفضة في الصحراء تتوفر فيها المياه.

جبلية	الواحة	ساحلية
-------	--------	--------

٣- يغلب على مظاهر السطح في دولة الامارات الطبيعة .....

الجبال      السهول      الصحراء

٤- من أهم خصائص الصحراء في دولة الامارات .

ندرة الامطار      قله الغطاء النباتي      كل الاجابات صحيحة

## السؤال الثاني : هيا بنا نلون :

## نلون الاهمية الاقتصادية للصحراء :

الصيد  
البحري

الزراعة

## صناعات تقليدية

سبق  
الهجن

محميات  
طبيعية

توفر  
النفط



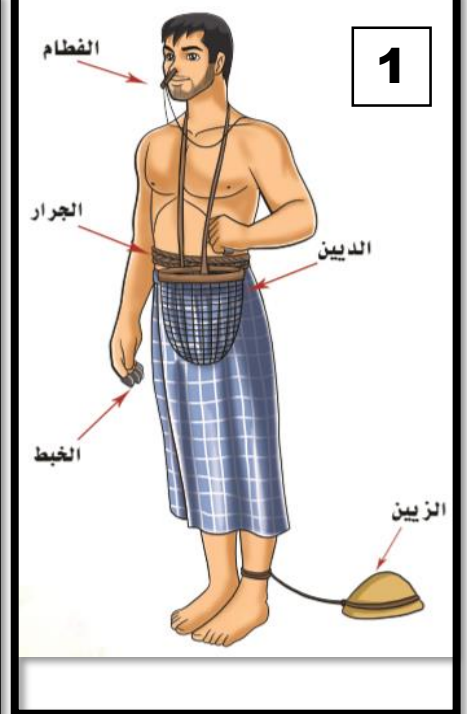
## الحرف الاماراتية قديماً:



3



2



1

## السؤال الأول : أفكر وأحوظ : ضع دائرة حول الإجابة الصحيحة ؟

- ١- ما هي الحرفة عند الصورة رقم ٢ ؟  
 الرعي الزراعة التجارة
- ٢- انتشرت حرفة الصيد والغوص في المناطق .....  
 الداخلية الساحلية الواحات
- ٣- انتشرت حرفة الزراعة والرعي في المناطق .....  
 الداخلية الساحلية الصحراوية
- ٤- ما هو : مشبك للأنف ليمنع تسرب الماء الى الأنف ( الصورة رقم ١ ) .  
 الفطام الزاين الخبط

## السؤال الثاني : أفكر وأقرر : ثم ضع علامة ( ) أمام العبارة الصحيحة ؟

- ( ) من أهمية الدين يوضع فيه المحار .
- ( ) الحرفة عند الصورة رقم 1 صيد الاسماك .
- ( ) من الحرف الاجداد قديماً التجارة والرعي .
- ( ) استغل الاجداد قديماً النخلة في صناعة ادواته .



--	--

## الحرف الاماراتية قديماً:

لَقَدْ أَخَذَ أَجْدَادُنَا مِنْ عَنَاصِرِ الْبَيْئَةِ الْمُتَاحَةِ لَهُمْ لِيُؤَمِّنُوا مَعِيشَتَهُمْ، وَلِيُنْتِجُوا مِنْ خِلَالِهَا مُسْتَلْزَمَاتِ حَيَاتِهِمْ، فَكَانَتْ أُبْرَزُ حِرْفِهِمْ صَيْدُ الْأَسْمَاكِ، وَالْغَوْصُ عَلَى اللَّوْلُؤِ، وَالزَّرَاعَةُ، وَبِنَاءُ الْعَرِيشِ، فَتَعَالَ مَعِي لِنَتَعَرَّفَ عَلَى مَا أَبْدَعَ أَجْدَادُنَا فِي حِرْفِهِمْ

**حِرْقَةُ الصَّيْدِ:** امْتَلَكَ أَجْدَادُنَا عُقُولًا مُبَدَّعَةً، فَصَنَعُوا السُّفْنَ مِنْ خَشَبِ (السَّاجِ)، وَاسْتَخْدَمُوا أَشْجَارَ النَّخِيلِ وَجُوزَ الْهِنْدِ لِصِنَاعَةِ الْجِبَالِ، وَقَامُوا بِطَلَاءِ سُفْنِهِمْ بِشَحْمِ الْحَوْتِ، فَانْطَلَقَتْ سُفْنُهُمْ تَشُقُّ الْبِحَارَ، وَتَصِيدُ الْأَسْمَاكَ، وَتَسْتَخْرِجُ اللَّوْلُؤَ.



**السؤال الأول : أفكر وأحوط : ضع دائرة حول الإجابة الصحيحة ؟**

١- ما هو الخشب المستخدم في صناعة السفن قديماً ؟

الساج      النخيل      السممر

٢- طلی اجدادی قدیماف سفنهم ب.....

الطين      زيت النخيل      شحم الحوت

### ٣- انتشرت حرفة التجارة والغوص في المناطق .....

## الداخلية      الساحلية      الواحات

٤- ما هي المادة التي يصنع منها الحبال .

ليف النخيل      السدر      السمرة

**السؤال الثاني: أفكر وأقرر:** ثم ضع علامة ( ) أمام العبارة الصحيحة؟

- ( ) أمتك أجدادنا عقولاً مبدعة .
- ( ) استفاد أجدادنا من الموارد المتاحة له .
- ( ) من الحرف الاجداد قديماً صناعة الاجهزة .
- ( ) من الحرف الاجداد قديماً عند الصورة رقم 2 صيد الاسماك .

العام الدراسي 2023-2024



**الحب (تستخدم لتبريد الماء).**



الإثمد ( الكحل العربي )

## الحَب

## الحناء

## الجفير

السدر

• ( ) (السُرود عبارة عن مفرش يوضع فيها الطعام قديماً).

أعداد معلمة المادة: منى الشحي

# المذكر الوحدوي

## الإمارات قبل الاتحاد

الاسم : .....  
الصف الرابع / .....

--	--

استقرت القبائل بعضها في السواحل وكونت أحلافاً، والجلف هو المعاهدة على التعاون ومد يد العون .  
ومن أهم الاحلاف التي ظهرت قديماً هي :

### جلف القواسم

ظَهَرَ كَقُوَّةَ بَحْرِيَّةٍ كُبْرَى،  
وَاتَّخَذُوا مِنْ رَأْسِ الْخِيْمَةِ مَقَرًّا  
لَهُمْ، وَيَتَأَلَّفُ حِلْفُهُمْ مِنَ الْقَوَاسِمِ  
وَالْقَبَائِلِ الْمُنْطَوِيَةِ تَحْتَ لَوَائِهَا.

### جلف بني ياس

بَرَزَ كَقُوَّةَ بَرِّيَّةٍ كُبْرَى، تَتَأَلَّفُ  
مِنْ قَبِيلَةِ بَنِي يَاسٍ وَحُلَفَائِهَا مِنْ  
الْقَبَائِلِ، وَيَتَزَعَّمُهُمْ آلُ نَهْيَانَ،  
وَمَقَرُّهُمْ الظَّفَرَةُ وَمَدِينَةُ أَبُو ظَبْيٍ.

### السؤال الأول : أفكر وأحوظ : ضع دائرة حول الإجابة الصحيحة ؟

- ١- حلف يمتلك قوة برية .  
حلف القواسم  
ساحل الامارات المتصالح
- ٢- استقرت قبيلة بني ياس في  
أبو ظبي  
دبي
- ٣- كانت الزعامة لحلف القواسم هي قبيلة .....  
النعيمي  
آل نهيان
- ٤- .....معاهدة على التعاون ومد يد العون .  
القبيلة  
الحلف

### السؤال الثاني : أفكر وأقرر : ثم ضع علامة ( ) أمام العبارة الصحيحة ؟

- ( ) آل نهيان كانت تزعم حلف بني ياس .
- ( ) كان مقر حلف القواسم في رأس الخيمة .
- ( ) برز حلف القواسم كقوة برية .

# الفكر الواحدوي

## زايد الأول

الاسم : .....  
الصف الرابع / .....

--	--



ولد الشيخ زايد بن خليفة - رحمه الله - عام 1837 وتربى على الشجاعة والفروسية ، نشأ محباً للأدب والشعر .  
تولى الحكم وهو في سن العشرين . ورغم صغر سنه فقد تمتع بحنكة سياسية نجح من خلالها أن يعزز من مكانة أبوظبي لتصبح إمارة لها ثقلها السياسي في منطقة .  
حصل الشيخ زايد على الكثير من الألقاب في حياته ومنها ( زايد الأول ) ذلك لعلو مكانته بين القبائل .  
بدأ حلم الوحدة مع توليه حكم إمارة أبوظبي ، حيث دعا الى اجتماع في امارة دبي ، وطرح فكرة توحيد الإمارات ، الا أن بريطانيا كانت تستعمر ساحل الامارات وعارضت الفكرة أو الوحدة.  
ومن أهم انجازات الشيخ زايد : بناء قلعة الجاهلي - أهتم بالزراعة - نشر الأمن والأمان .

### السؤال الأول : أفكر وأحوط : ضع دائرة حول الإجابة الصحيحة ؟

١- تولى حكم وهو في عمر .	40	30	20
٢- لقب الشيخ زايد بن خليفة ب.....	زايد الأول	زايد الثاني	زايد الكبير
٣- من أهم انجازات الشيخ زايد بن خليفة	أهتم بالزراعة	نشر الأمن	كل الاجابات صحيحة
٤- تولى الشيخ زايد بن خليفة حكم إمارة .....	أبوظبي	الشارقة	دبي

### السؤال الثاني : أفكر وأقرر : ثم ضع علامة ( ) أمام العبارة الصحيحة ؟

- ( ) عارضت ايطاليا فكرة الاتحاد .
- ( ) تمتع الشيخ زايد بحنكة سياسية خلال توليه الحكم .
- ( ) حلم الشيخ زايد هو توحيد الامارات .

## المذكر الوحدوي الطريق الى الاتحاد

الاسم : .....  
الصف الرابع / .....

--	--

بَدَأَتْ مَسِيرَةُ الْإِتِّحَادِ بِلِقَاءِ بَيْنَ الشَّيْخِ زَايِدِ بْنِ سُلْطَانَ آلِ نَهْيَانَ ، وَالشَّيْخِ رَاشِدِ بْنِ سَعِيدِ رَحْمَهُمَا اللَّهُ .  
الخطوة الأولى : فَقَدْ عُقِدَ هَذَا الْاجْتِمَاعُ فِي مَكَانٍ يُسَمَّى عُرْقُوبَ السَّدِيرَةِ فِي 18/2/1968 م ، فَعُرِفَ مِنْذُ ذَلِكَ الْيَوْمِ  
بِاسْمِ اجْتِمَاعِ عُرْقُوبِ السَّدِيرَةِ ، حَيْثُ تَبَايَحَتْ الشَّيْخَانِ فِي قِيَامِ الْإِتِّحَادِ وَوَجَّهَا الدَّعْوَةَ إِلَى حُكَامِ بَاقِي الْإِمَارَاتِ ،  
بِالإِضَافَةِ إِلَى حَاكِمِي قَطَرِ وَالْبَحْرَيْنِ .

الخطوة الثانية : وَفِي عَامِ 1968 م عُقِدَ اجْتِمَاعٌ ضَمَّ حُكَامَ الْإِمَارَاتِ السَّبْعِ ، وَحَاكِمِي قَطَرِ وَالْبَحْرَيْنِ ، عُرِفَ بِاسْمِ  
اجْتِمَاعِ دُبَيِّ الْأَوَّلِ ، وَأُعْلِنَ فِيهِ عَنِ قِيَامِ اتِّحَادٍ تُسَاعِي ، وَلَكِنْ هَذَا الْإِتِّحَادُ لَمْ يَرَى النُّورَ ، بِسَبَبِ انْسِحَابِ قَطَرِ  
وَالْبَحْرَيْنِ .

الخطوة الثالثة : وَبَعْدَ مُضِيِّ مَا يَزِيدُ عَلَى ثَلَاثِ سَنَوَاتٍ فِي عَامِ 1971 م تَمَّ عَقْدُ اجْتِمَاعٍ ضَمَّ حُكَامَ الْإِمَارَاتِ السَّتِّ  
الآتِيَةِ : أَبُوظَبِي دُبَيِّ الشَّارِقَةِ عَجْمَانَ ، أُمَّ الْقَبُوبِينَ ، الْفُجَيْرَةِ ، وَعُرِفَ بِاسْمِ اجْتِمَاعِ دُبَيِّ الثَّانِي ، وَفِيهِ قَرَّرَ حُكَامُ هَذِهِ  
الْإِمَارَاتِ إِقَامَةَ دَوْلَةٍ اتِّحَادِيَةٍ ، وَتَمَّ التَّوْقِيعُ فِيهِ عَلَى الدُّسْتُورِ الْمُؤَقَّتِ .

الخطوة الرابعة : وَفِي الثَّانِي مِنْ دِيَسَمْبَرِ 1971 أُعْلِنَ رَسْمِيًّا عَنِ قِيَامِ دَوْلَةِ الْإِمَارَاتِ الْعَرَبِيَّةِ الْمُتَّحِدَةِ فِي قَصْرِ  
الضِّيَافَةِ بِدُبَيِّ ، وَتَمَّ انْتِخَابُ الشَّيْخِ زَايِدِ - رَحْمَهُ اللَّهُ - رَئِيسًا لِلدَّوْلَةِ ، وَالشَّيْخِ رَاشِدِ - رَحْمَهُ اللَّهُ - نَائِبًا لِلرَّئِيسِ ، وَرَفَعَ  
الْحُكَامُ الْمُؤَسَّسُونَ عِلْمَ الدَّوْلَةِ عَالِيًّا .

### السؤال الأول : أفكر وأحيط : ضع دائرة حول الإجابة الصحيحة ؟

- 1- متى أعلن عن قيام الاتحاد لدولة الامارات ؟  
الثالث من نوفمبر      الثاني من سبتمبر      الثاني من ديسمبر
- 2- ما هي أول خطوة لقيام الاتحاد ؟  
دبي الأول      دبي الثاني      عرقوب السديرة
- 3- ما هي الخطوة التي أعلن فيها عن اتحاد تساعي ؟  
اجتماع دبي الأول      عرقوب السديرة      اجتماع دبي الثاني
- 4- تم انتخاب رئيس لدولة الامارات في عام 1971م ؟  
زايد بن سلطان      راشد بن سعيد      خليفة بن زايد

### السؤال الثاني : أفكر وأقرر : ثم ضع علامة ( ) أمام العبارة الصحيحة ؟

- ( ) تَمَّ التَّوْقِيعُ عَلَى الدُّسْتُورِ الْمُؤَقَّتِ فِي اجْتِمَاعِ دُبَيِّ الثَّانِي .
- ( ) تَمَّ انْتِخَابُ الشَّيْخِ رَاشِدِ بْنِ سَعِيدِ رَحْمَهُمَا اللَّهُ - نَائِبًا لِلرَّئِيسِ .
- ( ) بَدَأَتْ مَسِيرَةُ الْإِتِّحَادِ بِلِقَاءِ بَيْنَ الشَّيْخِ زَايِدِ ، وَالشَّيْخِ رَاشِدِ رَحْمَهُمَا اللَّهُ .
- ( ) أُعْلِنَ رَسْمِيًّا عَنِ قِيَامِ دَوْلَةِ الْإِمَارَاتِ الْعَرَبِيَّةِ الْمُتَّحِدَةِ فِي قَصْرِ الضِّيَافَةِ بِأَبُوظَبِي .

الرؤية: تعليم ابتكاري لمجتمع معرفي ريادي عالمي

أعداد معلمة المادة: منى الشحي