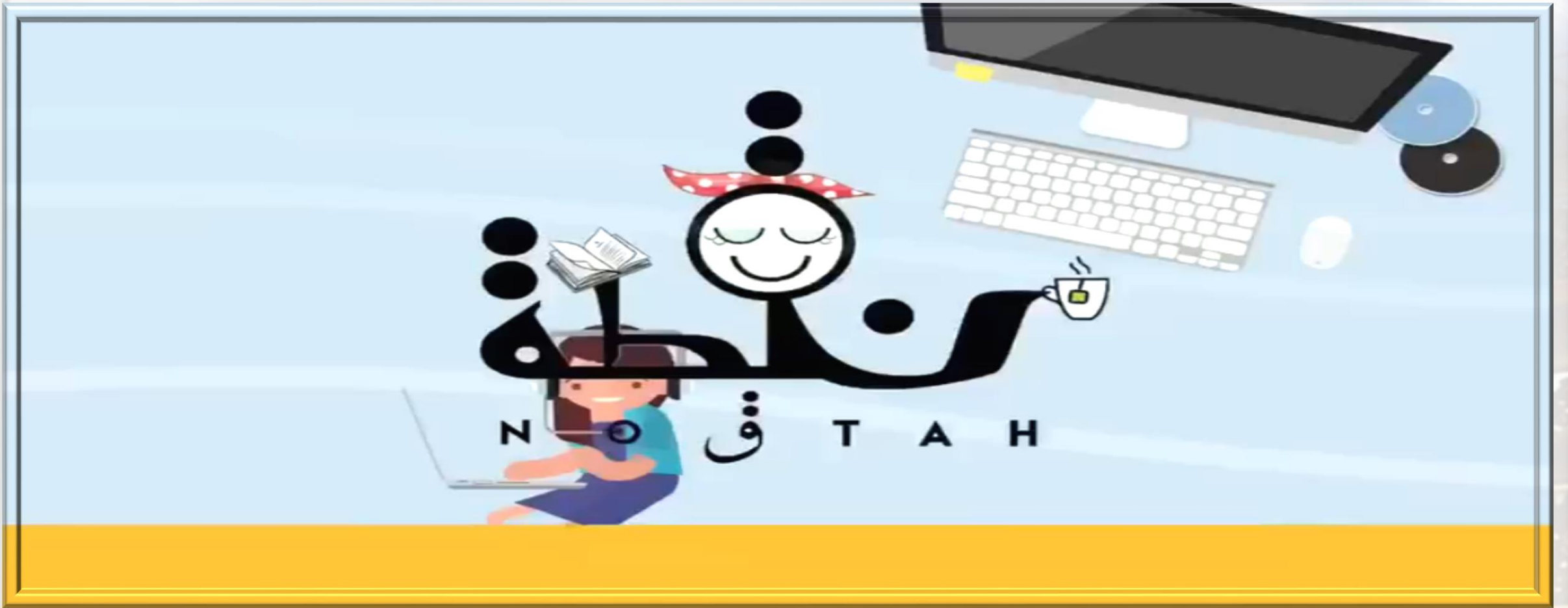


النشيد الوطني

2020





المادة : الرياضيات

اليوم : الإثنين التاريخ : 19 - 10 - 2020

قوانين التعلم في الصف



يُمنع مشاركة
الكمامة مع شخص
آخر



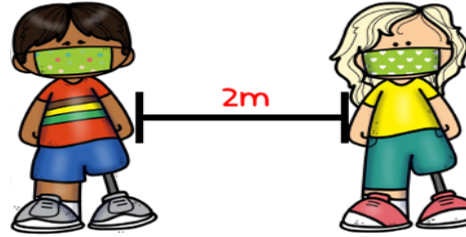
يُمنع لمس الوجه
و العينين



إرتداء الكمامة
إلزامي



غسل و تعقيم
اليدين بشكل
دوري



الحفاظ على
مسافة أمنة
بينك و بين الآخرين



يُمنع مشاركة أي
أدوات مع شخص
آخر



يُمنع مشاركة
الطعام مع شخص
آخر



مراجعة

الصف : السادس
الوحدة : الثانية

نواتج التعلم

- ١- الكسور و الأعداد العشرية
- ٢- النسبة المئوية
- ٣- مقارنة الكسور

اكتب كل كسر أو عدد كسري في صورة كسر عشري. (المثالان 5 و6)

$$4. \frac{27}{75} = \frac{27 \div 3}{75 \div 3} = \frac{9 \times 4}{25 \times 4}$$

$$\frac{36}{100} = 0.36$$

$$5. \frac{7}{2} = \frac{7 \times 5}{2 \times 5} = \frac{35}{10} = 3.5$$

$$6. 3\frac{1}{5} = \frac{16 \times 2}{5 \times 2} = \frac{32}{10} = 3.2$$

اكتب كل نسبة مئوية في صورة كسر في أبسط صورة.

a. 75%

$$\frac{75}{100} = \frac{\div 25}{\div 25} \frac{3}{4}$$

b. 90%

$$\frac{90}{100} = \frac{\div 10}{\div 10} \frac{9}{10}$$

c. 38%

$$\frac{38}{100} = \frac{\div 2}{\div 2} \frac{19}{50}$$

تمرين موجه

اكتب كل عدد عشري في صورة نسبة مئوية.

4. $0.30 =$ _____

30%

5. $0.82 =$ _____

82%

6. $0.51 =$ **51%**

7. **STEM** يُشكل الماء 0.7 من جسم الإنسان.

ما النسبة المئوية المكافئة للعدد 0.7؟ (مثال 6)

0.70

70%

5. اكتب 0.2 في صورة نسبة مئوية.

$$0.2 = 0.20$$

$$= 20\%$$

تأكد من فهمك أوجد حلولاً للمسائل التالية لتتأكد أنك فهمت.

اكتب كل عدد عشري في صورة نسبة مئوية.

d. 0.47

47%

e. 0.73

73%

f. 0.50

50%

اكتب كل عدد كسري في صورة نسبة مئوية.

e. $2\frac{9}{10}$

$$\frac{9}{10} \times 2 = \frac{29}{10}$$

$$\frac{29}{10} \times \frac{10}{10} = \frac{290}{100}$$

أو 290 %

f. $3\frac{2}{5}$

$$3\frac{2}{5} = \frac{17}{5}$$

$$\frac{17}{5} \times \frac{20}{20} = \frac{340}{100}$$

340%

6. اكتب 0.0075 في صورة نسبة مئوية.

اضرب في 100

$$0.0075 = 0.0075$$

$$= 0.75$$

أضف الرمز %

0.75 %

5. اكتب 1.68 في صورة نسبة مئوية.

اضرب في 100

$$1.68 = 1.68$$

أضف الرمز %

168 %



تأكد من فهمك أوجد حلولاً للمسائل التالية لتتأكد أنك فهمت.

e. $\frac{2}{3} > 0.6$

$\frac{2}{3} = 0.67$

f. $0.7 < \frac{8}{11}$

$\frac{8}{11} = 0.72$

g. $\frac{1}{5} = 0.2$

$\frac{1}{5} = 0.20$

h. $42\% < 0.44$

$42\% = 0.42$

i. $7\% < \frac{7}{10}$

$7\% = 0.07$

j. $6.5 = 650\%$

$650\% = 6.5$

تأكد من فهمك أوجد حلولاً للمسائل التالية لتتأكد أنك فهمت.

قدر كل نسبة مئوية.

a. 48% من 76

$$50\% \times 80$$

$$\frac{50}{100} = \frac{\cancel{80}}{1}$$

$$= \frac{40}{1} = 40$$

b. 18% من 42

$$20\% \times 40$$

$$\frac{20}{100} = \frac{\cancel{40}}{1}$$

$$= \frac{8}{1} = 8$$

c. 73% من 41

$$75\% \times 40$$

$$\frac{75}{100} = \frac{\cancel{40}}{1}$$

$$= \frac{300}{10} = 30$$

تمارين ذاتية...

استطلعت كافتيريا مدرسة الخلفاء الراشدين آراء 575 طالباً بخصوص طعامهم المفضل. أوجد عدد الطلاب الذين استجابوا في كل مما يلي. (مثال 1)

1. دجاج: 8% =

$$8\% = 0.08$$

$$0.08 \times 575 = 46$$

2. سلطة: 20% =

$$20\% = 0.20$$

$$0.20 \times 575 = 115$$

3. شطائر الشاورما: 16% =

$$16\% = 0.16$$

$$0.16 \times 575 = 92$$

4. الفاكهة: 24% =

$$24\% = 0.24$$

$$0.24 \times 575 = 138$$

تأكد من فهمك أوجد حلولاً للمسائل التالية لتتأكد أنك فهمت.

c. أنفقت سعاد 60% من النقود التي وفرتها على شراء جهاز تليفاز جديد. إذا كان سعر التلفاز AED 300، فما المبلغ الذي وفرته سعاد؟

500



