

مراجعة الوحدة الأولى للصف السادس

# العامل المشترك الأكبر

## GCF

## العوامل والمضاعفات

1) العامل المشترك الأكبر GCF للعددين 24 و 60 هو

a) 6

b) 12

c) 4

d) 8

العامل المشترك الأكبر GCF للأعداد 49 ، 35 ، 21 :

a) 3

b) 5

c) 7

d) 735

# المضاعف المشترك الأصغر *LCM*

## العوامل والمضاعفات

1) أوجد المضاعف المشترك الأصغر (LCM) للعددين 12 و 15 .

a) 108

b) 60

c) 180

d) 120

### تأكد من فهمك

أوجد المضاعف المشترك الأصغر (LCM) لكل مجموعة من الأعداد.

e. 2, 6

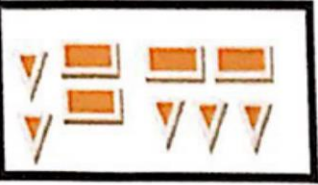
f. 4, 5, 10

g. 3, 5, 7

## النسب

أو الوحدات

مقارنة بين كميتين من نفس النوع

2) ما نسبة عدد  إلى  في الشكل المجاور؟

a)  $\frac{6}{3}$

b)  $\frac{5}{9}$

c)  $\frac{4}{9}$

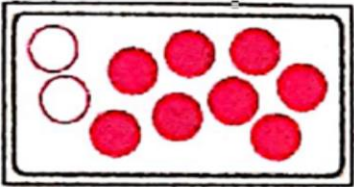
d)  $\frac{5}{4}$

b إلى a

تقرأ

a : b

2) اكتب نسبة الكرات الوردية إلى الكرات البيضاء في أبسط صورة .



a)  $\frac{1}{4}$

b)  $\frac{2}{8}$

c)  $\frac{8}{2}$

d)  $\frac{4}{1}$

 $\frac{a}{b}$ 

a على b

## النسب

3) باع متجر للحيوانات الأليفة الحيوانات الواردة في الجدول المرفق في أسبوع واحد. اكتب نسبة القطط إلى الحيوانات المباعة هذا الأسبوع .

الحيوان الأليف	العدد المباع
عصافير	10
سلاحف	14
قطط	8

a)  $\frac{3}{4}$

c)  $\frac{8}{14}$

b)  $\frac{1}{4}$

d)  $\frac{4}{1}$

تعبر النسبة عن علاقة ،

جزء بجزء

جزء بكل

كل بجزء

وتكتب عادة على صورة كسر

في أبسط صورة

ما نسبة عدد أشجار الغاف إلى عدد أشجار النخيل؟



- |   |               |
|---|---------------|
| A | $\frac{1}{7}$ |
| B | $\frac{1}{4}$ |
| C | $\frac{3}{7}$ |
| D | $\frac{3}{4}$ |

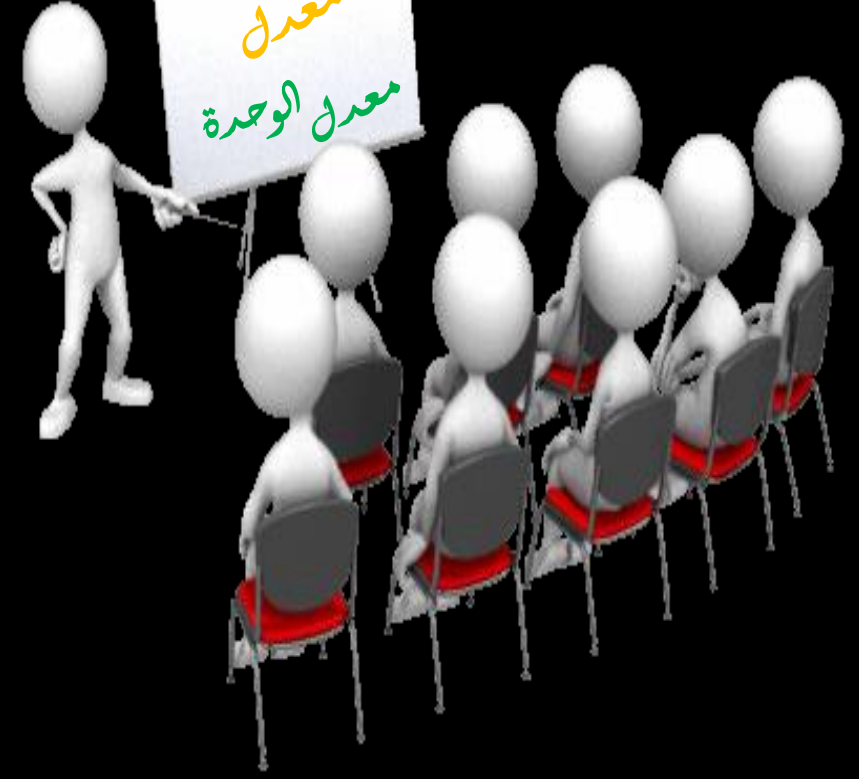
# المعدلات

الفرق بين

النسبة

المعدل

معدل الوحدة



النسبة

5 كتاب : 15 كتاب

المعدل

15 حرفا

5 ثوان

معدل الوحدة

3 أحرف

1 ثانية

## المعدلات

طبع يوسف 24 صورة في 8 دقائق. فكم عدد الصور التي طبعها في الدقيقة؟

ذهبت حصة مع 3 من صديقاتها لحديقة الألعاب ودفعت 36 AED لشراء تذاكر الدخول. ما سعر التذكرة الواحدة؟

a) 10

b) 13

c) 9

d) 12

ما المعدل الذي لا يتناسب مع المعدلات الثلاثة الأخرى؟

A 34 متراً في 11 ثانية

B 36 متراً في 12 ثانية

C 42 متراً في 14 ثانية

D 45 متراً في 15 ثانية

## جداول النسب

تُعرض علب الذرة للبيع مقابل AED 20 لكل 10 علب. أوجد تكلفة 15 علب.

علب الذرة	10	15
التكلفة بالدرهم	20	■

اشترت أماني 300 حبة خرز مقابل AED 60 لصنع قلادات.

إذا لزمها شراء 40 حبة خرز أخرى، فكم ستدفع إذا حوسبت بنفس المعدل؟

أكمل الجدول.



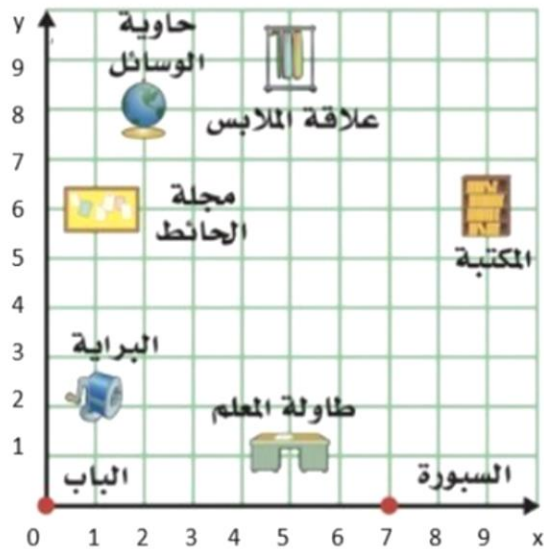
عدد حبات الخرز	300	.....	.....	40
التكلفة بالدرهم	60	.....	.....	.....

المبلغ الذي ستدفعه أماني هو ..... AED

## تمثيل جداول النسب بيانياً

4. سم الشئ الذي يقع عند الزوج المرتب التالي.

(5, 1)



الزوج المرتب الذي يمثل  
نقطة الأصل هو:

(0, 0)

0

(1, 1)

1, 1

السيورة

مجلة الحائط

طاولة المعلم

علاقة الملابس

حاوية الوسائل

علاقة الملابس

الباب

طاولة المعلم

## النسب المكافئة

ما حل التناسب  $\frac{8}{3} = \frac{n}{24}$  ؟

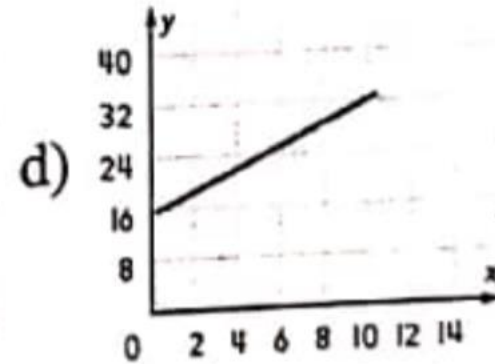
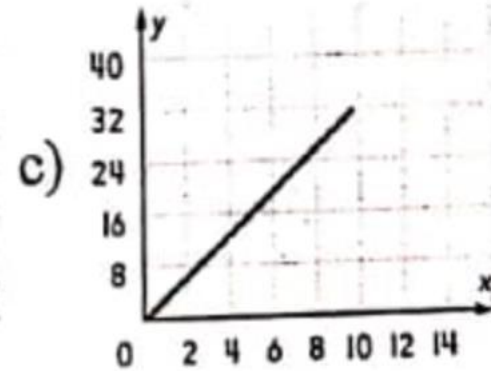
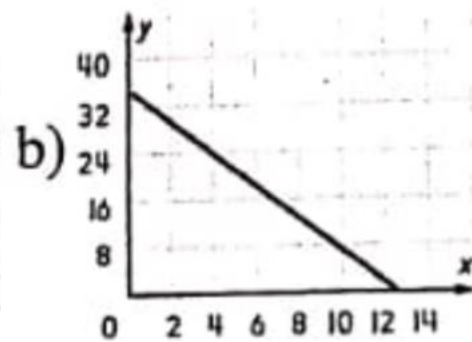
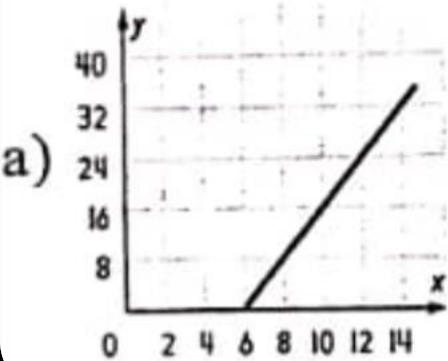
$$a) n = \frac{8 \times 3}{24}$$

$$b) n = \frac{3 \times 24}{8}$$

$$c) n = \frac{8 \times 24}{3}$$

$$d) n = \frac{8}{24 \times 3}$$

أي العلاقات البيانية التالية تمثل علاقة تناسبية ؟



# حل مسائل المعدلات

# الدرس 7 مسائل النسب والمعدلات

# حل مسائل النسب

تكلف 5 دفاتر ملاحظات AED 20 . بهذا المعدل، كم ستكلف 4 دفاتر ملاحظات ؟

- a) AED 16  
c) AED 20

- b) AED 25  
d) AED 30

c) AED 20

d) AED 30

ينبض القلب 700 نبضة في 10 دقائق.

بهذا المعدل، كم عدد الدقائق التي ينبض فيها القلب 210 نبضة؟

A	دقيقة واحدة
B	دقيقتان
C	3 دقائق
D	4 دقائق

مع تمنياتي بالتوفيق والنجاح