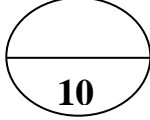
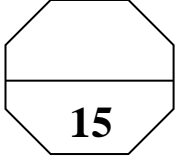




﴿ نموذج امتحان تجريبي لمادة العلوم – الصف السابع 2016-2017 م ﴾

على الطالب التأكد من عدد صفحات الأسئلة...



السؤال الأول : أولاً: حوِّط حرف الاختيار المناسب للجمل التالية :

1- السمة المشتركة بين اللاقاريات أن جميعها ليس لها :

أ- تناظر ب - دماغ ج- معي د - عمود فقاري

2- التناظر في شوكلات الجلد البالغة هو تناظر :

أ- جانبي ب- شعاعي ج- غير متناظر د- مزدوج

3- أول من أسس علم التصنيف المنظم هو العالم:

أ-مارتينوس بايرينك ب-كارلوس لينوس ج-الكساندر فليمنج د- لويس باستير

4- جنين الثديي المشيمي يتشكل و ينمو في :

أ - الرحم ب- المشيمة ج- كيس د- بيض جلدي

5- كل من التالي مجموعات من البرمائيات ما عدا :

أ- السلمندر ب- الضفادع ج- البرمائيات عديمة أرجل د- الأفعى

6- تتنفس الزواحف بواسطة :

أ - خياشيمها ب - رئتيها ج- جلدها د- كيسها الأمنيوني

7- عندما تتدرج مستويات التصنيف الثمانية من الأكبر إلى الأصغر الذي يمثل المستوى الثالث :

أ- فوق مملكة ب - طائفة ج- مملكة د- شعبة

8- تسمى البيئة التي تعيش فيها كائنات حية محددة :

ب-ذاتي التغذية ب - الموطن البيئي ج- غير ذاتي التغذية د- الاصنوفة

9- ما التركيب الذي يتطور منه دماغ الانسان وحبله الشوكي :

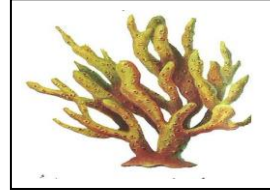
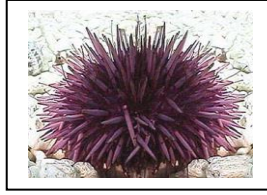
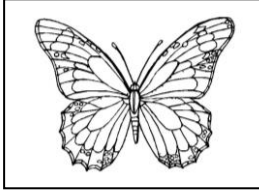
أ- الحبل الظهري ب - الحبل العصبي ج- الذيل د- الجيوب البلعومية

10- كل مما يلي من النباتات الوعائية اللابذرية ما عدا :

أ- ذيل الحصان ب - رجل الذئب ج- المخروطيات د- السراخس

ثانياً : حدد نوع التناظر في اللافقاريات التالية :

3



2

ثالثاً: فسر يصنف الإسفنج كحيوان بسيط و ليس كنبات ؟

27

5

السؤال الثاني:

أولاً : أكمل الجمل التالية بالمفردات والمفاهيم المناسبة :

١. النباتات الأكثر شيوعاً في معرة البذور هي
٢. أكثر التكيفات أهمية لعيش الزواحف على اليابسة هو
٣. النباتات التي تنتج أزهار وثمار تسمى نباتات
٤. الثدييات هي الحيوانات الوحيدة التي تغذي صغارها بواسطة
٥. هو النسيج الناقل الذي يقوم بنقل المواد المغذية داخل النبات

3

ثانياً : صل بخط بين الطوائف والأمثلة عليها لكل مما يلي :

الحصان

الثدييات المشيمية

الكنغر

منقار البط

الثدييات الكيسية

القطط

الكوالا

الثدييات أحادية المسلك

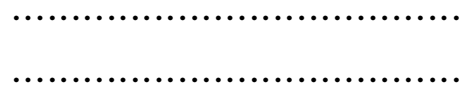
قنفذ النمل

3

ثالثاً: حددي ثلاث من خصائص الطيور تساعد على الطيران :

6

- 2

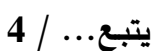


3

الطيور

3

2

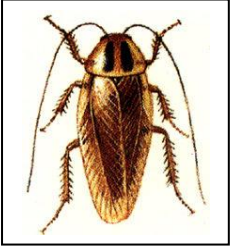


السؤال الثالث:

أولاً : انظر إلى الرسم الذي أمامك و أجب عن الأسئلة التالية :

25

2



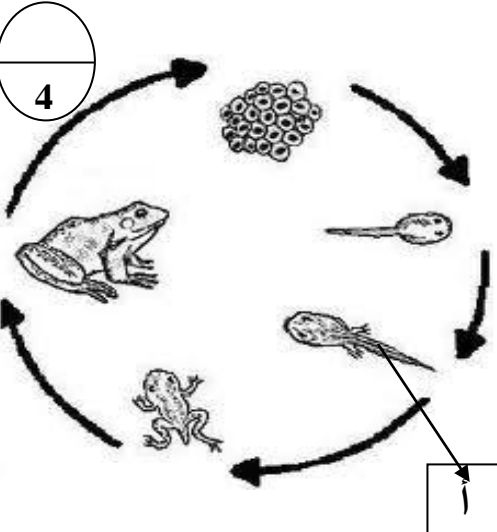
- إلى أي صنف من المفصليات ينتمي هذا الحيوان ؟
- ما أجزاء جسم هذا الحيوان ؟
- كم رجلاً مفصلية لدى هذا الحيوان المفصلي ؟
- كيف يستطيع الاحساس بالبيئة ؟

ثانياً : ضع في الفراغ المحدد أمام العمود الأيمن رقم المفردة المناسب من العمود الأيسر :

6

العمود الأيسر	العمود الأيمن
1- كائنات ذاتية التغذية	A. فتحات موجودة على طول الحيوان الحولي أثناء نموه
2- الاصنوفة	B. نظام تسمية يمنح كل كائن حي اسماً علمياً يتكون من كلمتين
3- القشور	C. عضو تنفسي بالأسماك يأخذ الأكسجين من الماء
4- الكائنات غير ذاتية التغذية	D. الكائنات التي تحول الطاقة من الضوء إلى طاقة قابلة للاستخدام
5- التسمية الثنائية	E. كائنات حية تحصل على الطاقة من كائنات حية أخرى
6- الخيشوم	F. مجموعة الكائنات الحية
7- الجيوب البلعومية	

ثالثاً : استخدم الرسم لتجيب عن الأسئلة التالية :



- يمثل الحرف أ على الرسم
- تسمى هذه العملية عند البرمائيات عملية
- اذكر فرق بين أبو ذنبية والضفدع البالغ ؟

ما الطريقة التي يمكن أن تتنفس بهما برمائيات كثيرة؟

رابعاً : يظهر الشكل التخطيطي درجة حرارة الجسم لكائنين حيين و درجة حرارة الأرض

في بيئتهما استخدم الشكل للإجابة عن الأسئلة التالية :

4

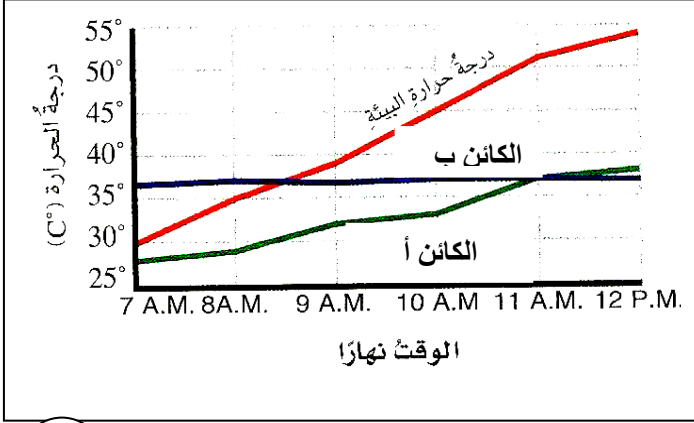
درجات حرارة الجسم

- الكائن ذو درجة الحرارة الثابتة يمثلته الحرف وما سبب ذلك ؟

.....

- الكائن ذو درجة الحرارة المتغيرة يمثلته الحرف وما سبب ذلك ؟

.....

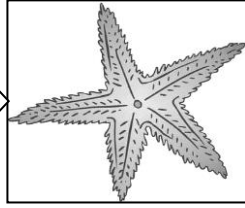


2

خامساً : حدد نوع التناظر (جانبي أم شعاعي) على كلٍ من نجم البحر و يرقته.

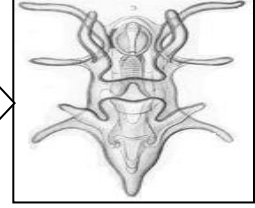
نجم البحر

التناظر (.....)



يرقة نجم البحر

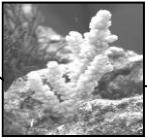
التناظر (.....)



3

سادساً : اقرأ الفقرة التالية بتمعن ، ثم استخرج منها ثلاثة أخطاء علمية

الأسفنجيات من أبسط اللافقاريات، لأجسامها تناظر شعاعي وتستطيع صنع غذاءها بنفسها، حيث يسحب الأسفنج الماء المحمل بالغذاء والأكسجين فتقوم المعدة بهضم الغذاء، ثم يخرج الماء من الجسم عبر الفوهة. في حال قمنا بقطع جزء من الأسفنج فإن ذلك يتسبب بموته.



وردت عدة أخطاء في الفقرة، اكتب ثلاثاً منها:

١..... ٢..... ٣.....

4

سابعاً : إذا علمت أن الاسم العلمي للسنجاب الشرقي هو الصيدناني المخطط

(أ) تشير كلمة الصيدناني إلى اسم

(ب) وتشير كلمة المخطط إلى اسم



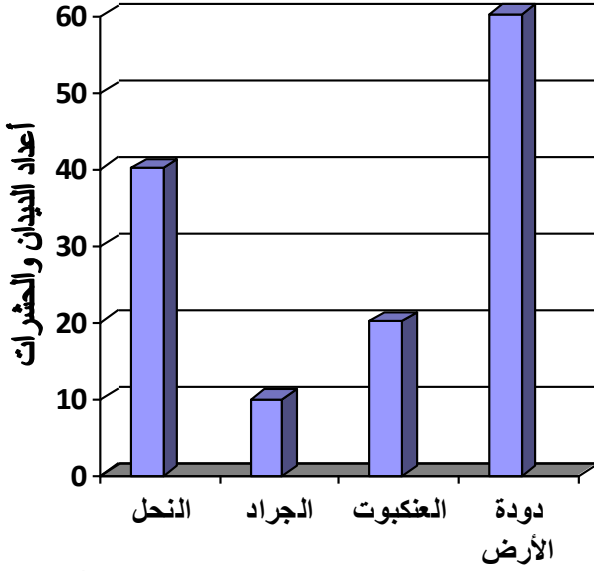
يتبع ... / 6

السؤال الرابع :

أولاً: استعن بالمخطط البياني المقابل للإجابة عن الأسئلة التالية:

*يمثل الرسم البياني إحصائية لأعداد بعض الحشرات

والديدان التي تعيش بحديقة منزل أحمد



١. كم يبلغ عدد ديدان الأرض في الحديقة؟

٢. ما هي فائدة الأنفاق التي تحفرها الديدان في التربة؟

٣. ما العدد الكلي للجراد والعناكب في الحديقة؟

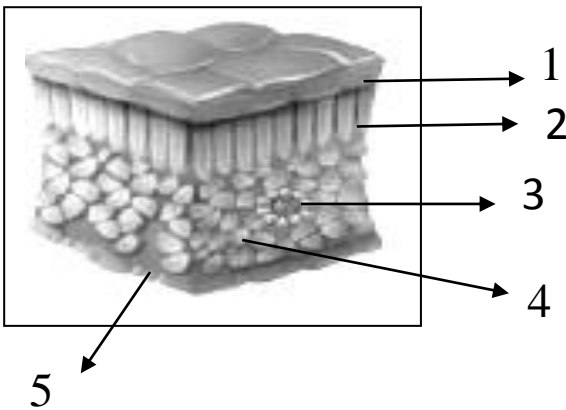
٤. برأيك أي الحشرات تسهم بشكل كبير في نقل حبوب اللقاح ما بين الأزهار؟

ثانياً صنف الحيوانات اللافقارية الواردة ما بين القوسين بالمكان المناسب لها في الجدول

(نجم البحر - الأخطبوط - الربيان - الحبار - قنفذ البحر - العنكبوت)

شوكيات الجلد	المفصليات	الرخويات

ثالثاً : أمامك مقطع عرضي في ورقة اكتب ما يدل عليه الأرقام ؟



- 1-
- 2-
- 3-
- 4-
- 5-

6- يوجد نوعان من خلايا البشرة هما وتغطي بطبقة
وخلايا البشرة و يوجد فيها فتحات صغيرة تسمى

5

رابعاً: حدد الكلمة غير المنسجمة مع ذكر السبب :

١- البازلاء - الذرة - الهندباء البرية - التفاح

الكلمة غير المنسجمة السبب

٢- العنكبوت - الضفدع - نجم البحر - الدودة المثقبة

الكلمة غير المنسجمة السبب

٣- الميسم - المتك - المبيض - القلم

الكلمة غير المنسجمة السبب

٤- الأكسين - الانتحاء - الجبريلين - الايثيلين

الكلمة غير المنسجمة السبب

٥- ثاني أكسيد الكربون - الأكسجين - بخار الماء - الطاقة

الكلمة غير المنسجمة السبب

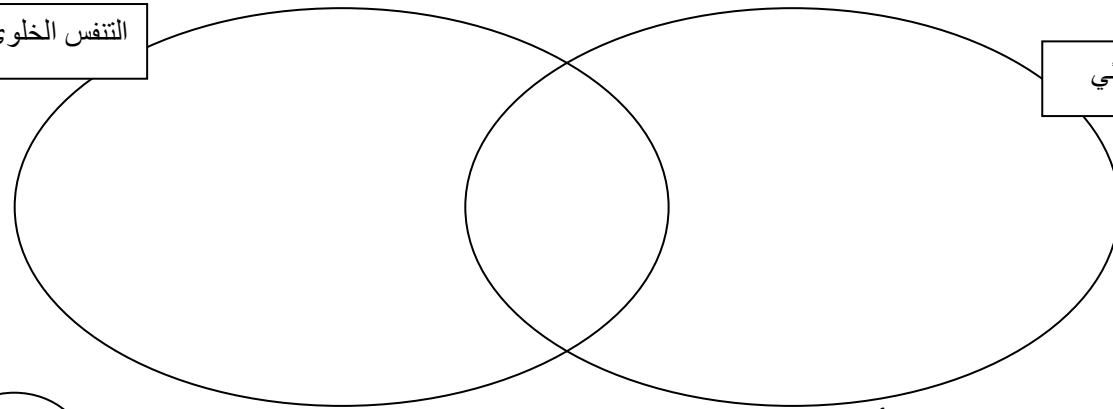
خامساً: قارن بين البناء الضوئي و التنفس الخلوي بالاستعانة بالمفردات أدناه :

7

يحدث في البلاستيدة - من نواتجه الأكسجين - يحدث في الميتوكوندريا —
من نواتجه ثاني أكسيد الكربون — المتفاعلات ماء و ثاني أكسيد الكربون - المتفاعلات جلوكوز
و أكسجين - يحدث في النبات

التنفس الخلوي

البناء الضوئي



5

سادساً: أكمل خريطة المفاهيم أدناه بما يناسبها من كلمات:

