

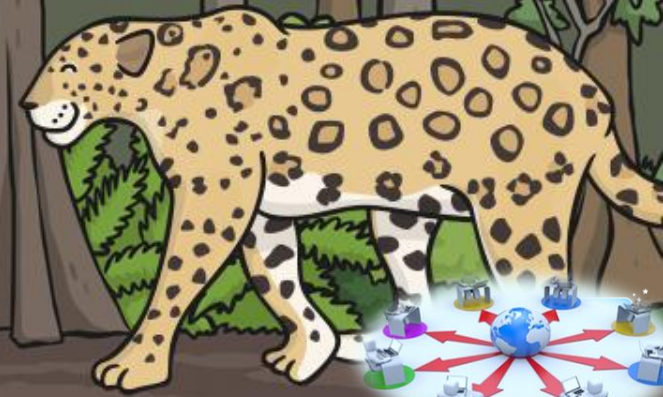


مواطن بيئية - الغابة

twinkl

الصف : الثاني

المادة / العلوم



الوقاية من فايروس كورونا



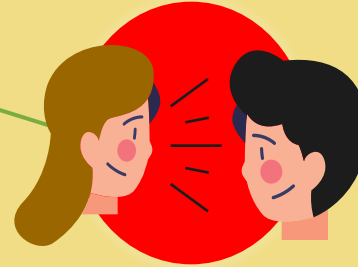
غسل اليدين بالصابون



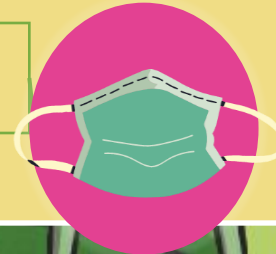
تجنب لمس العينين والأنف بيد ملوثة



تجنب الاتصال المباشر
مع الآخرين



لا تشارك كمامتك مع الآخرين



مواطن بيئية - الغابة



نظام النقاط



طالب الشهر
5 نقطة/نقاط



المبدع
4 نقطة/نقاط



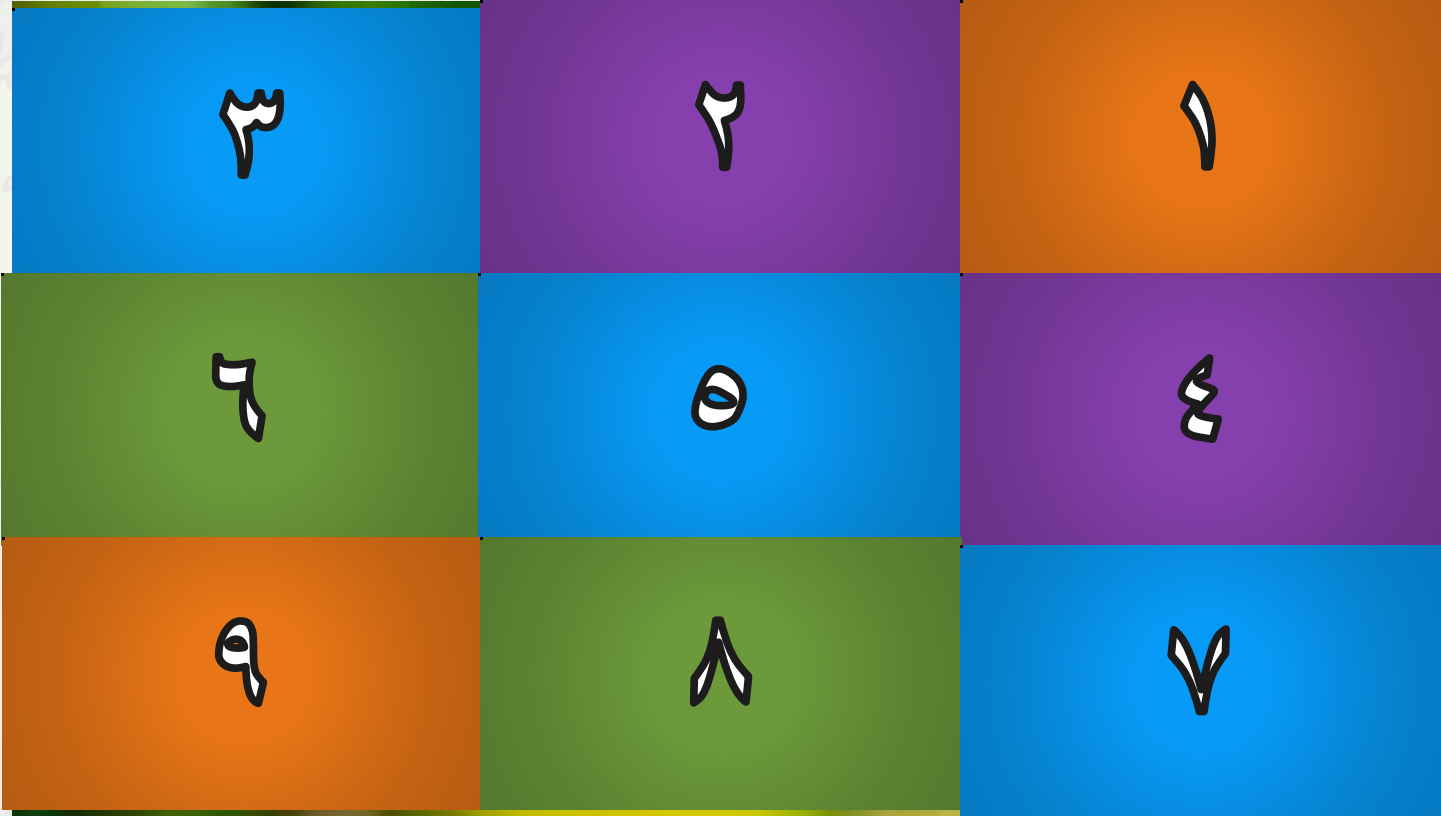
المؤدي الأفضل
3 نقطة/نقاط

إستراتيجية: اكتشف اللغز؟



مواطن بيئية - الغابة

إستراتيجية : اكتشف الصورة المخفية



مواطن بيئية - الغابة

مواطن بيئية - الغابة

ناتج التعلم:

يوضح كيف تستخدم النباتات والحيوانات المواطن البيئية التي تعيش فيها.

كلمات الدرس:

الغابات المطيرة rain forest

رطبة wet

الصخور rocks

الجحر den

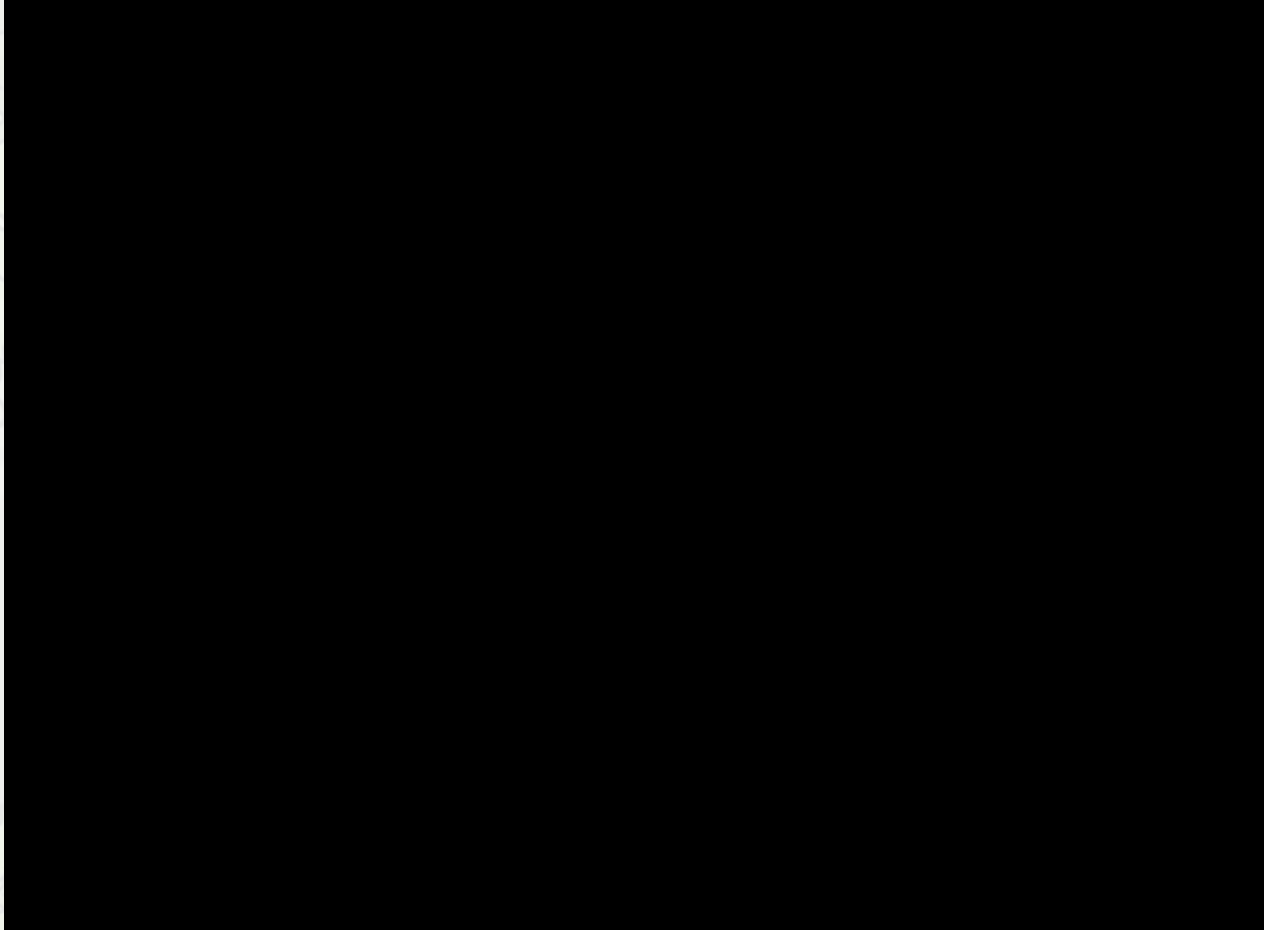


الدرس: مواطن بيئية - الغابة

نتائج التعلم: يوضح كيف تستخدم النباتات والحيوانات المواطن البيئية التي تعيش فيها

المفردات: الغابة rain forest - رطبة wet - الصخور rocks - الجحر den

شاهد وتعلم



الدرس: مواطن بيئية - الغابة
نواتج التعلم: يوضح كيف تستخدم النباتات والحيوانات المواطن البيئية التي تعيش فيها
المفردات: الغابة rain forest - رطبة wet - الصخور rocks - الجحر den

الإِطْلَاعُ عَلَى الصُّورَةِ

كَيْفَ يُسَاعِدُ شَكْلُ أُورَاقِ هَذَا الثَّبَاتِ
عَلَى بَقَائِهِ فِي الغَابَةِ المَطِيرَةِ؟

تَمْتَعُ الأُورَاقُ المُسْتَنَّةُ الثَّبَاتِ مِنَ الحُصُولِ

عَلَى كَمِّيَّاتِ كَبِيرَةٍ مِنَ المَاءِ.



تَعِيشُ نَبَاتَاتٌ أُخْرَى فِي الغَابَةِ
المَطِيرَةِ. **الغَابَةِ المَطِيرَةِ**
مَكَانٌ حَارٌّ رَطْبٌ.

يَتَمَيَّزُ العَدِيدُ مِنَ الثَّبَاتِ
بأُورَاقِ كَبِيرَةٍ مُسْتَنَّةٍ. يَسْقُطُ
المَاءُ الرَّايِدُ مِنْ هَذِهِ الأُورَاقِ،
بِحَيْثُ لَا تَحْصُلُ الثَّبَاتَاتُ عَلَى
كَمِّيَّاتِ كَبِيرَةٍ مِنَ المَاءِ.

الدرس: مواطن بيئية - الغابة
نتائج التعلم: يوضح كيف تستخدم النباتات والحيوانات المواطن البيئية التي تعيش فيها
المفردات: الغابة rain forest - رطبة wet - الصخور rocks - الجحر den

كيف تستخدم الكائنات الحية المواطن البيئية التي تعيش فيها؟

تستخدم الحيوانات النباتات التي تعيش في موطنها البيئي للحصول على الغذاء. وتتغذى بعض الحيوانات على حيوانات أخرى تعيش في نفس الموطن البيئي. كما تستخدم الحيوانات موطنها البيئي للاختباء والنوم.

الدرس: مواطن بيئية - الغابة
نتائج التعلم: يوضح كيف تستخدم النباتات والحيوانات المواطن البيئية التي تعيش فيها
المفردات: الغابة rain forest - رطبة wet - الصخور rocks - الجحر den



هناك حيوانات مثل الخلد تحفر جحورًا في التربة بحثًا عن الغذاء والمأوى. وهناك بعض الحشرات التي تصنع مأوى تحت الصخور.

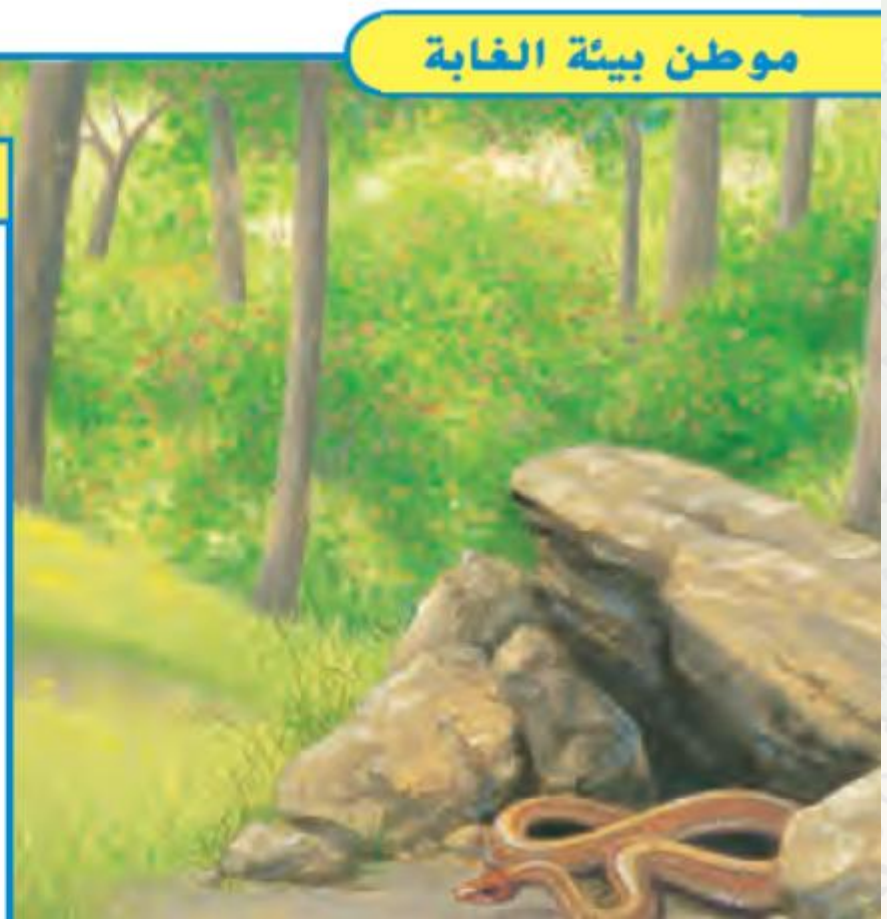


الدرس: مواطن بيئية - الغابة
نتائج التعلم: يوضح كيف تستخدم النباتات والحيوانات المواطن البيئية التي تعيش فيها
المفردات: الغابة - rain forest - رطبة - wet - الصخور - rocks - الجحر - den

مواطن بيئية الغابة

اقرأ الصورة

كيف يستخدم السنجاب
والثعبان موطنهما البيئي؟



الدرس: مواطن بيئية - الغابة
نتائج التعلم: يوضح كيف تستخدم النباتات والحيوانات المواطن البيئية التي تعيش فيها
المفردات: الغابة - rain forest - رطبة - wet - الصخور - rocks - الجحر - den



تحتاج النباتات المختلفة إلى أنواع مختلفة من التربة لتعيش. فبعض النباتات تنمو في التربة الرملية وبعضها ينمو في التربة الصخرية.

إن النباتات التي تعيش في الأماكن الجافة يمكن أن تخزن الماء. والنباتات التي تعيش في الأماكن عالية الرطوبة يمكن أن تتخلص من المياه الزائدة. حيث إن لها أوراقًا متدلّية لكي ينزلق الماء من عليها.



الدرس: مواطن بيئية - الغابة
نواتج التعلم: يوضح كيف تستخدم النباتات والحيوانات المواطن البيئية التي تعيش فيها
المفردات: الغابة rain forest - رطبة wet - الصخور rocks - الجحر den

شجرة الكاكاو



شجرة الموز



**أمثلة على النباتات التي
تنمو في الغابة المطيرة**

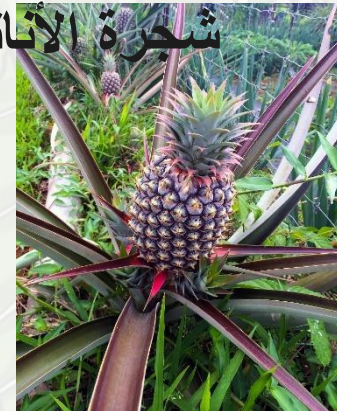
الأوركيد Orchids



بروميليا Bromeliad



شجرة الأناناس



الدرس: مواطن بيئية - الغابة

نتائج التعلم: يوضح كيف تستخدم النباتات والحيوانات المواطن البيئية التي تعيش فيها

المفردات: الغابة - rain forest - رطبة - wet - الصخور - rocks - الجحر - den

شاهد الغابة المطرية في دبي



إستراتيجية : القفل والمفتاح

الدرس: مواطن بيئية - الغابة

نتائج التعلم: يوضح كيف تستخدم النباتات والحيوانات المواطن البيئية التي تعيش فيها

المفردات: الغابة rain forest - رطبة wet - الصخور rocks - الجحر den

تقييم مرحلي



إستراتيجية : القفل والمفتاح

الدرس: مواطن بيئية - الغابة

نتائج التعلم: يوضح كيف تستخدم النباتات والحيوانات المواطن البيئية التي تعيش فيها

المفردات: الغابة rain forest - رطبة wet - الصخور rocks - الجحر den



إستراتيجية : القفل والمفتاح

الدرس: مواطن بيئية - الغابة

نتائج التعلم: يوضح كيف تستخدم النباتات والحيوانات المواطن البيئية التي تعيش فيها

المفردات: الغابة rain forest - رطبة wet - الصخور rocks - الجحر den



الدرس: مواطن بيئية - الغابة

ناتج التعلم: يوضح كيف تستخدم النباتات والحيوانات المواطن البيئية التي تعيش فيها

المفردات: الغابة - rain forest - رطبة - wet - الصخور - rocks - الجحر - den

الدرس 1
مراجعة على الدرس

فكر وتحدث واكتب

1 **التلخيص.** ما أوجه الاختلاف بين المواطن البيئية؟

—
—

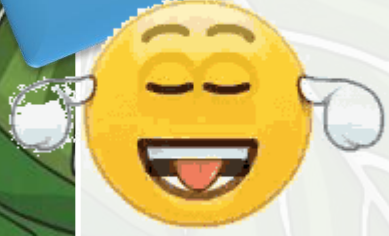
2 كيف تعتمد الحيوانات على النباتات الموجودة في مواطنها البيئية؟

—
—

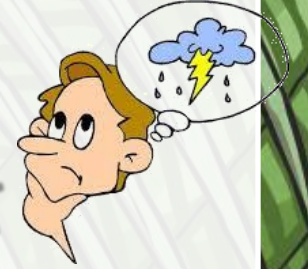
السؤال المهم كيف تعيش النباتات والحيوانات في مواطنها البيئية؟

—
—
—

مهارة : التفكير الناقد



الدرس: النباتات في الغابة المطيرة
ناتج التعلم: يصف كيفية عيش النباتات في الغابات المطيرة.
المفردات: الغابة - رطبة - أوراق مسننة



فكر ...

H.O.T

يقول صالح: إنّ نباتات الغابة يمكن أن تعيش في الصحراء. ما رأيك؟

