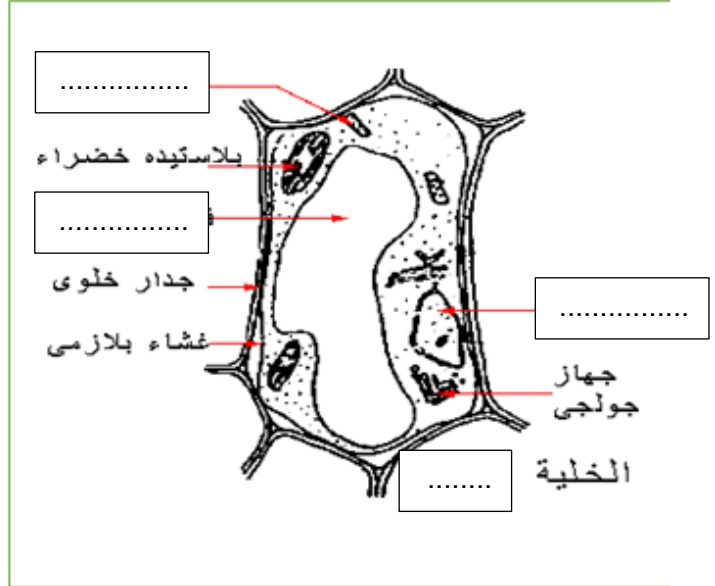
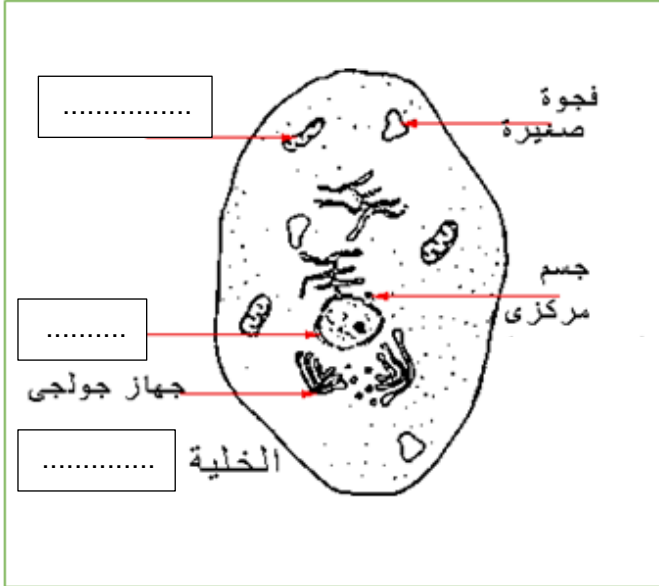


ورق داعم للمنهاج - إثرائي - الفصل الدراسي الأول (2023-2022) - الصف الرابع - علوم
(مقارنة الخلية النباتية و الخلية الحيوانية)

السؤال الأول :- وضح البيانات على الرسم .



السؤال الثاني :- قارني بين الخلية النباتية و الحيوانية في الجدول التالي من حيث وجود هذه الأجزاء (√ - ×) .

| وجه المقارنة | الخلية النباتية | الخلية الحيوانية |
|--------------------|-----------------|------------------|
| الغشاء الخلوي | | |
| الجدار الخلوي | | |
| النواة | | |
| السيتوبلازم | | |
| الفجوة | | |
| الميتوكوندريا | | |
| البلاستيدة الخضراء | | |
| الكروموسوم | | |