

# تصنيف الحيوانات

المادة /  
العلوم

الصف : الثالث





ناتج التعلم:

tigtag \*

يصنّف الحيوانات إلى مجموعات بناء  
على تكوينها.



Classification

كلمات الدرس:

التصنيف - أعضاء - فقاريات - عظام -  
اللافقاريات

# شاهد وتعلم



# تصنف الفقاريات إلى ٥ مجموعات



reptiles

الزواحف

birds



الطيور



mammals

الثدييات

fish



الأسماك



amphibians

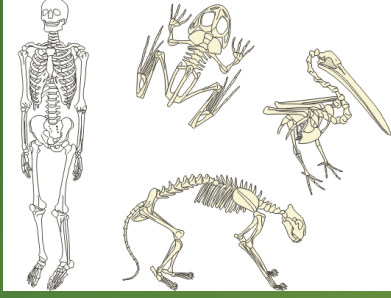
البرمائيات



# ما هو العمود الفقري؟

tigtag jr





## كيف يمكنك تصنيف الحيوانات؟

كيف يبدو الحيوان؟ لا توجد إجابة واحدة. تصنف النمر والنمل وعصافير الطائر الأزرق وأسماك القرش بأنها جميعًا حيوانات. وتتحرك جميعًا وتستجيب لبيئاتها. وتتكاثر جميعًا ولديها نفس الاحتياجات الأساسية. ومع ذلك تختلف كل هذه الحيوانات عن بعضها البعض. إن تصنيف الحيوانات لتكوين مجموعات صغيرة يسهل على العلماء دراستها. وإحدى الطرق التي يتبعها العلماء هي تصنيف الحيوانات حسب الأعضاء.

يُعد العمود الفقري أحد الأعضاء المفيدة لتصنيف الحيوانات. يتألف العمود الفقري من العديد من العظام الصغيرة التي تمتد في وسط ظهر الحيوان. يطلق على الحيوانات التي لها عمود فقري اسم **الفقاريات**. وتنتمي النمر والكلاب والنسور والأسماك الذهبية جميعًا إلى الفقاريات.



# ما هي الفقاريات؟





عمود فقري

### اقرأ الصورة

من أين يبدأ العمود الفقري  
لحيوان الراكون وأين ينتهي؟  
ويبدأ من الجمجمة وينتهي عند

نهاية الذيل.

يعد الراكون من الفقاريات.  
ويساعده عموده الفقري على  
حمل جسمه.



## ✓مراجعة سريعة

17. ما الخاصية التي تفرق بين الفقاريات واللافقاريات؟

عمود فقري.

يطلق على الحيوانات التي ليس لها عمود فقري اسم **اللافقاريات**. وتنتمي معظم الحيوانات التي توجد على كوكب الأرض إلى اللافقاريات. تفتقر اللافقاريات إلى ما هو أكثر من العمود الفقري. فلا تحتوي أجسامها على عظام على الإطلاق! تُعد الحشرات والعناكب والديدان والهلاميات من اللافقاريات الشائعة.

18. كيف تساعد العظام الفقاريات؟

الإجابات المحتملة: تحمل أجسامها؛ تمنح

الحيوانات أشكالاً؛ تساعد على الحركة.



تعد السمكة الهلامية من اللافقاريات التي تعيش في المحيط. ويساعدها الماء على حمل جسمها.

# مثال على الحيوانات اللافقارية





# اكتشف اللغز؟

tigtag 

# مهمة أدائية : حل الأسئلة في صفحة ٦٧ في الكتاب



الضفدع



النسر



الأسماك



الفرشة



الحرياء



الكلب



الثعبان



الكبش البري



الدب



يعسوب



النمر



السنجاب



## نموذج الإجابة:



الضفدع  
يمكن أن يقفز.



النسر  
يمكن أن يطير.



الأسماك.  
لها حراشيف.



الفرشة  
تبدأ دورة حياتها على هيئة يرقة.



الحرياء  
تغير لونها.



الكلب  
جسمه منقط.



الثعبان  
له أنياب.



الكبش البري  
يتسلق الجبال.



الدب  
له فراء.



يعسوب  
يطير بسرعة.



النمر  
يجري بسرعة.



السنجاب  
يخفي الغذاء.