

# السلسلة الغذائية

الصف : الثاني

وردة ← يرقة ← ضفدع ← أفعى  
المادة / العلوم

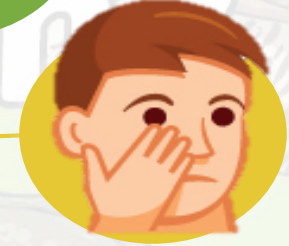
twinkl

# الوقاية من فايروس كورونا

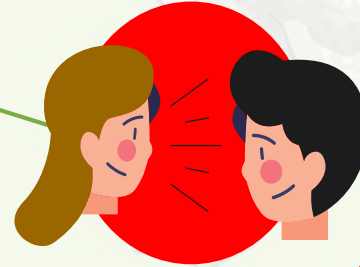
غسل اليدين بالصابون



تجنب لمس العينين والأنف بيد ملوثة



تجنب الاتصال المباشر  
مع الآخرين



لا تشارك كماتك مع الآخرين





# السلسلة الغذائية



## نظام النقاط



طالب الشهر  
5 نقطة/نقاط



المبدع  
4 نقطة/نقاط



المؤدي الأفضل  
3 نقطة/نقاط

إستراتيجية :اكتشف اللغز؟



flower → caterpillar → frog → snake

السلسلة الغذائية



# السلسلة الغذائية

ناتج التعلم:

يصف ترتيب الكائنات الحية في السلسلة الغذائية

كلمات الدرس:

السلسلة الغذائية food chain

المنتج producer

المستهلك consumer

المفترس predator

الفريسة prey



frog → snake

**الدرس:** السلسلة الغذائية  
**نتائج التعلم:** يصف ترتيب الكائنات الحية في السلسلة الغذائية  
**كلمات الدرس:** السلسلة الغذائية food chain - المنتج producer - المستهلك consumer  
المفترس predator - الفريسة prey

## شاهد وتعلم



twinkl



## ما المقصود بالسلسلة الغذائية؟

**السلسلة الغذائية:** نموذج ترتيب حصول الكائنات الحية على الغذاء. تبدأ معظم السلاسل الغذائية بالشمس.

يوجد العديد من السلاسل الغذائية. بعضها يكون على اليابسة وبعضها يكون في الماء. وبعضها يمكن أن يكون على اليابسة وفي الماء على حد سواء!

ما مصدر الطاقة لكل الكائنات الحية على الأرض؟



**الدرس:** السلسلة الغذائية  
**نتائج التعلم:** يصف ترتيب الكائنات الحية في السلسلة الغذائية  
**كلمات الدرس:** السلسلة الغذائية  
food chain - المنتج  
producer - المستهلك  
consumer - المفترس  
predator - الفريسة  
prey

**الدرس:** السلسلة الغذائية  
**ناتج التعلم:** يصف ترتيب الكائنات  
الحية في السلسلة الغذائية  
**كلمات الدرس:** السلسلة الغذائية  
**food chain** - المنتج  
**producer** - المستهلك  
**consumer** - المفترس  
**predator** - الفريسة **prey**

يمكن أن تتغذى الحيوانات على النباتات  
أو حيوانات أخرى. الحيوان الذي يصطاد  
الحيوانات الأخرى للحصول على الغذاء  
يسمى **المفترس**. الحيوانات التي  
تصطادها الحيوانات المفترسة تسمى  
**الفريسة**.

تتغذى بعض الحيوانات على النباتات  
والحيوانات الميتة. هناك حيوانات مثل  
الديدان تحلل الكائنات الميتة إلى أجزاء  
صغيرة جدًا.

سلسلة غذائية على اليابسة

تساعد  
الشمس على  
نمو النباتات.

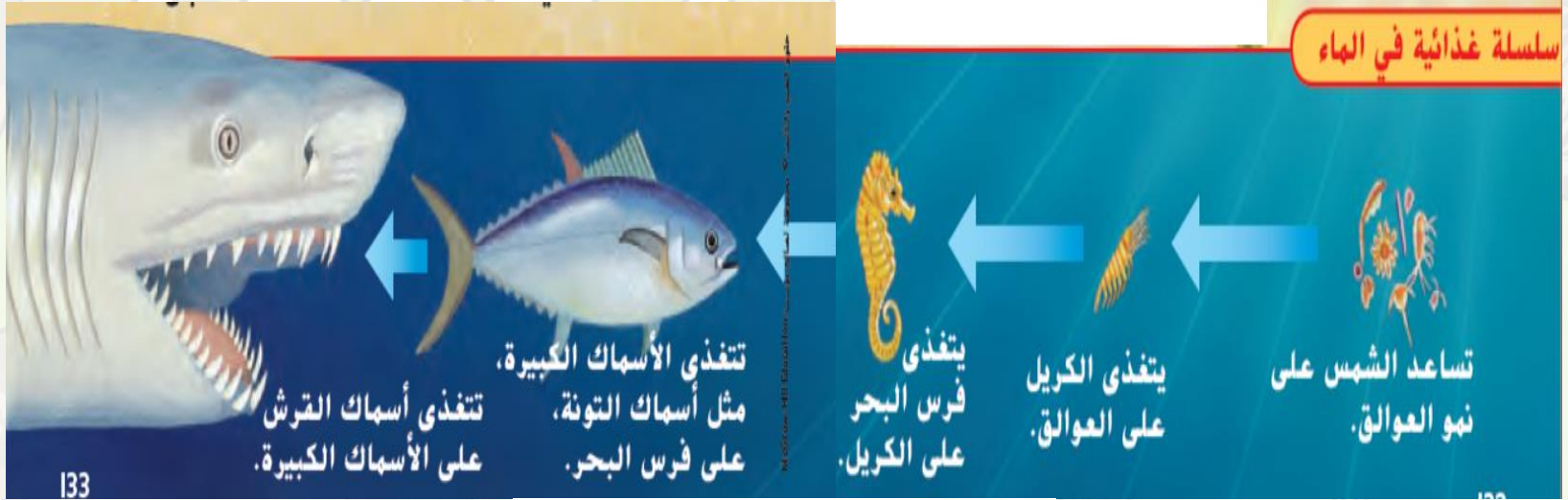




## الدرس: السلسلة الغذائية

ناتج التعلم: يصف ترتيب الكائنات الحية في السلسلة الغذائية

كلمات الدرس: السلسلة الغذائية food chain - المنتج producer - المستهلك consumer المفترس predator - الفريسة prey



## مراجعة سريعة ✓

1. يمكن أن توجد

السلسلة الغذائية على

وفي

وفي مكان يجمع بينهما.

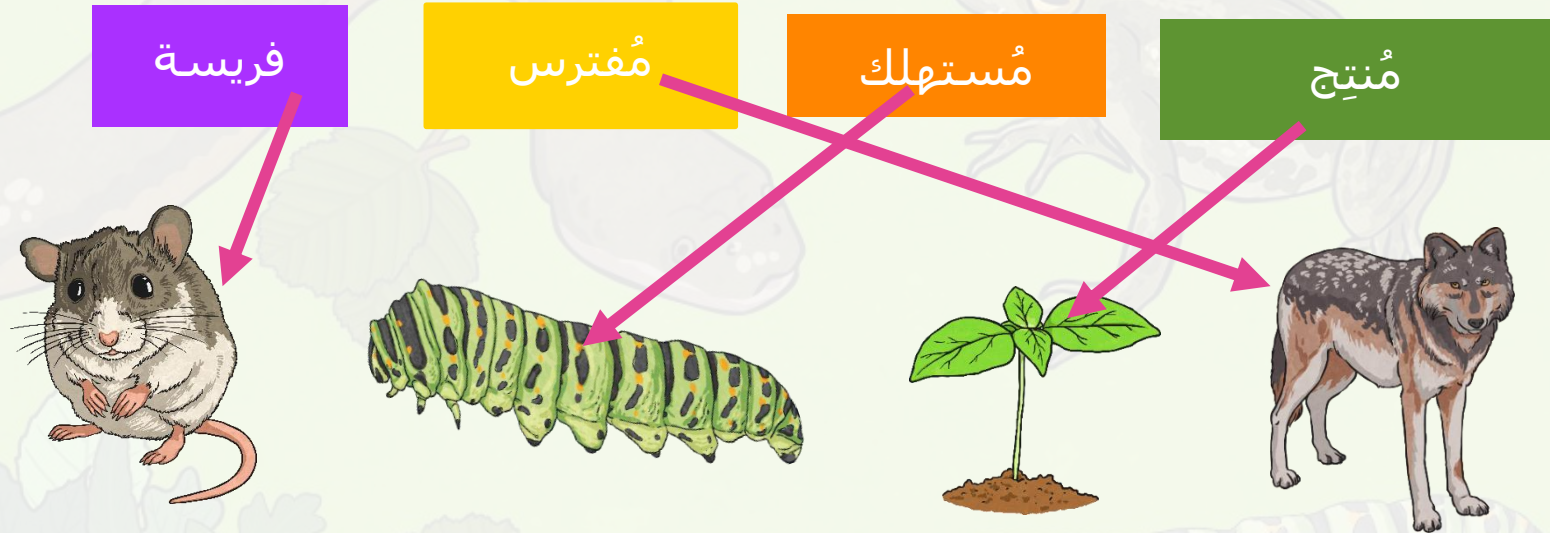
flower →

→ snake

**الدرس:** السلسلة الغذائية  
**نتائج التعلم:** يصف ترتيب الكائنات الحية في السلسلة الغذائية  
**كلمات الدرس:** السلسلة الغذائية food chain - المنتج producer - المستهلك consumer - المفترس predator - الفريسة prey

## تقييم مرحلي

صل الكلمة المناسبة بالصورة:





**الدرس:** السلسلة الغذائية

**ناتج التعلم:** يصف ترتيب الكائنات الحية في السلسلة الغذائية

**كلمات الدرس:** السلسلة الغذائية food chain - المنتج producer - المستهلك consumer المفترس predator - الفريسة prey

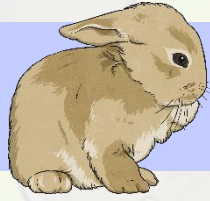
**مُستهلك أم مُنتج؟**

النباتات **الْمُنْتِجَة** هي النباتات التي تصنع غذاءها بنفسها.

الحيوانات **المُستهلكة** هي الحيوانات التي تأكل.

أيها **مُستهلكة** وأيها **مُنْتِجَة**؟

أرنب



خس



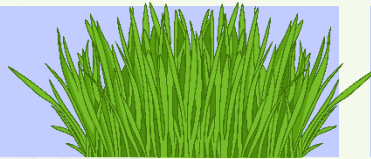
أسد



قرنبيط



عشب



فأر



**الدرس:** السلسلة الغذائية

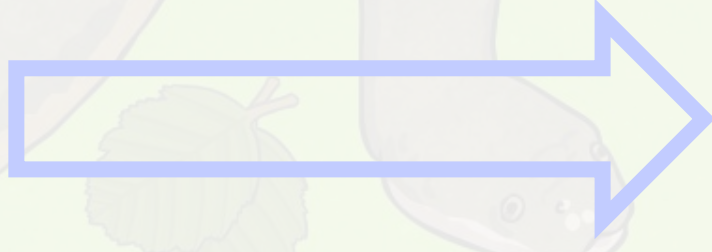
**ناتج التعلم:** يصف ترتيب الكائنات الحية في السلسلة الغذائية

**كلمات الدرس:** السلسلة الغذائية food chain - المنتج producer - المستهلك consumer المفترس predator - الفريسة prey

## صمم سلسلتك الغذائية بنفسك.

تبدأ جميع السلاسل الغذائية **بالمُنتِج**.

تُستخدم الأسهم في السلسلة الغذائية لإظهار مَنْ يأكل مَنْ.



اتجاه تدفق الطاقة

تأكد من

هل يشير السهم إلى الاتجاه الصحيح؟

هل تحتوي على **مُنتِج**؟



**الدرس:** السلسلة الغذائية

**ناتج التعلم:** يصف ترتيب الكائنات الحية في السلسلة الغذائية

**كلمات الدرس:** السلسلة الغذائية food chain - المنتج producer - المستهلك

consumer المفترس predator - الفريسة prey

أقرأ الأسئلة أدناه، ثم أنقر على كلمة الإجابة ل ترى الإجابات.

الإجابة

بماذا تبدأ جميع السلاسل الغذائية؟

الإجابة

اذكر اسم مُفترس وفريسته.

الإجابة

هل تعد البطاريق فريسة الدبب القطبية؟

الإجابة

اعطِ مثالاً عن مُستهلك يصنع العسل.

## تقييم مرحلي

**الدرس:** السلسلة الغذائية

**ناتج التعلم:** يصف ترتيب الكائنات الحية في السلسلة الغذائية

**كلمات الدرس:** السلسلة الغذائية food chain - المنتج producer - المستهلك

consumer المفترس predator - الفريسة prey

الإجابة

اكتب سلسلة غذائية تتضمن ثعلباً.

الإجابة

اذكر مُنتِج يُوكل من قبل أرنب.

الإجابة

إلى ماذا يشير السهم في السلسلة الغذائية؟

الإجابة

هل يمكنك تسمية مُستهلك؟

الإجابة

هل يمكنك تسمية مُنتِج؟



# إستراتيجية : اكتشاف اللغز؟



**الدرس:** السلسلة الغذائية  
**ناتج التعلم:** يصف ترتيب الكائنات الحية في  
السلسلة الغذائية  
**كلمات الدرس:** السلسلة الغذائية food  
chain- المنتج producer -المستهلك  
consumer المفترس predator -  
الفريسة prey