



مؤسسة الإمارات للتعليم المدرسي
EMIRATES SCHOOLS ESTABLISHMENT



دليل الإطار العام لتقييم "الدراسات الاجتماعية والتربية الوطنية"

الصفوف 1 – 12
جميع المسارات

إدارة تقييم وقياس أداء الطلبة

العام الدراسي 2023-2024



الفهرس

الصفحة	المحتوى
2	إجراءات التقويم
4	أدوات التقويم
6	موجهات تطبيق أدوات التقويم التكويني
25	موجهات تطبيق التقويم الختامي



إجراءات التقويم

تقويم تكويني ينفذ من قبل معلم المادة

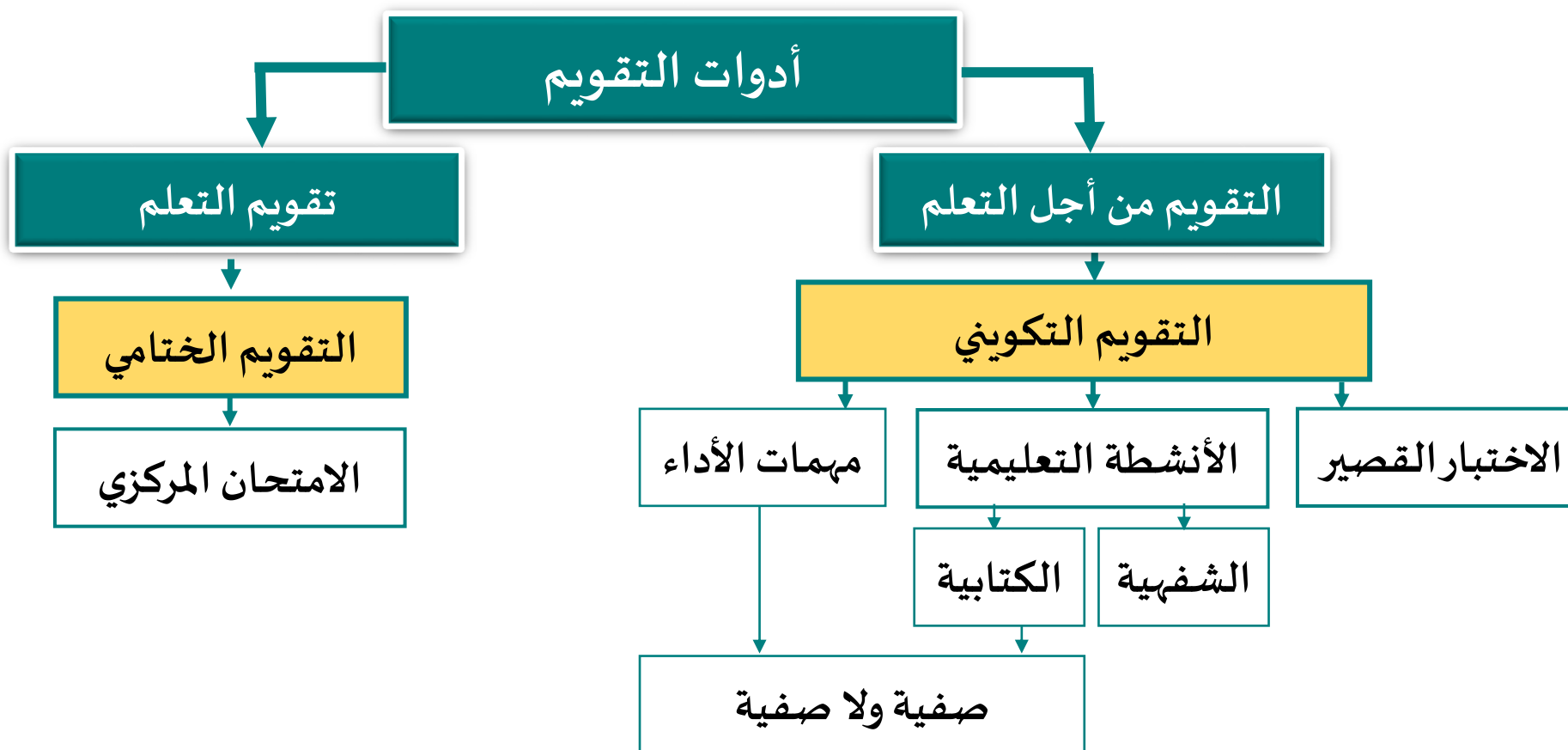
الصفوف (1 - 12)

تقويم ختامي يطبق مركزياً

الصفوف (3 - 12)



1. تُقاس المهارات من خلال أدوات التّقويم التكوينيّ المحددة وفقاً للأوزان الموضحة لكل أداة.
2. يُخصّصُ كلُّ معلم سجلاً لرصد درجات التقويم التكويني.
3. تُرصد درجات التقويم التّكويني في نظام المنهل وفق الإعدادات المعتمدة.
4. يُطبّق التّقويم الختامي من خلال اختبار مركزيّ يقيس المهارات التي تدرب عليها الطالب خلال الفصل الدراسي.





الأوزان النسبية لأدوات التقويم للصفوف (1 – 12) لجميع المسارات

الوزن النسبي	أدوات التقويم التكويني
40	الاختبار القصير
20	الأنشطة التعليمية الشفهية
20	الأنشطة التعليمية الكتابية (الصفية/ اللاصفية)
20	مهام الأداء (الصفية/ اللاصفية)
100	المجموع
100	الامتحان المركزي للصفوف (3 – 12)



موجهات تطبيق أدوات التقييم التكويني

- يُطبَّق مرتين كحد أدنى في كل فصل دراسي، إلكترونياً من خلال تطبيقات التعلم الذكي، أو نظام (سويفت أسيس).

- **الاختبار القصير** يبنى الاختبار وفقاً لجدول المواصفات، وتُحدد النواتج التعليمية المستهدفة للقياس وفق الخطة الزمنية المقررة لكل صف، وتقاس نواتج التعلم للطلاب أصحاب الهمم وفق الخطة التربوية الفردية.

- يبنى الاختبار وفقاً للمهارات التي تدرب عليها الطالب خلال الفصل الدراسي.



- يحتوي الاختبار في كل مرة على خمس مفردات اختبارية (أسئلة) كحد أدنى، مرتبطة بنص واحد مقروء أو معلوماتي، ويكون من خارج الكتاب المدرسي.

- لا تدرج أي مفردات (أسئلة) غير مرتبطة بالنص وتعتمد على مهارة الحفظ، أو تكون إجابتها (نعم أو لا / صحيح أو غير صحيح / صح أو خطأ / جميع ما ذكر).

الاختبار القصير

- للصفوف (1 – 4) تدرج ثلاث بدائل فقط للإجابات.
- للصفوف (5 – 12) لا تقل عدد بدائل الإجابات عن أربعة.



- تتنوع مستويات الصعوبة في كل اختبار (سهل / متوسط / صعب)؛ مراعاةً للفروق الفردية وأصحاب الهمم.
- تنوع المهارات المستهدفة للقياس (فهم / تحليل / تركيب / تقييم) في كل اختبار.
- تحري الدقة عند اختيار النصوص الخارجية (موثوقية المراجع ومصداقيتها/ الأخطاء النحوية والإملائية/ حداثة المعلومات ..).

الاختبار القصير



- يُعِدُّ المعلم عدة نماذج متكافئة في حال وجود أكثر من شعبة في المدرسة.
- يُطبَّق أثناء عملية التعلم (15 دقيقة)، ولا تُخصَّصُ له حصّة منفردة.
- يُعِدُّ المعلم امتحانات تعويضية للطلاب ذوي الأعذار المقبولة.
- يُزوّد المعلم الطلاب بتغذية راجعة حول الفاقد المهاري.

الاختبار القصير



مخطط لجدول مواصفات الاختبار القصير

الفصل الدراسي:				
المجموع	الوزن النسبي لمهارات التفكير العليا			نواتج التعلم
	التقييم	التحليل	الفهم	
20	5%	10%	5%	المجموع



- يُطبَّق مرتين كحد أدنى في كل فصل دراسي.
- يرتبط بنواتج التعلّم المستهدفة لقياس مهارات التعبير الشفهي.
- يُطبَّق أثناء عملية التعلم، ولا تُخصَّصُ لها حصّة منفردة بحيث يُقيّم المعلم إجابات الطلاب الشفهية من خلال المناقشة والحوار، ومن خلال استعراض الطلاب لأعمالهم ومهمات الأداء التي قاموا بتنفيذها.
- يلتزم المعلم بمعايير تقويم أداة الشفهي المحددة.

الأنشطة التعليمية

1. الشفهية



معايير تقويم أداة الشفهي الصفوف (1 - 12)

مستويات الأداء			المعيار
يحتاج إلى الدعم	ضمن المستوى	المستوى المتقدم	
وجود أخطاء كثيرة مربكة للمعنى (درجتان)	تعكس إجابته فهماً جزئياً لنتائج التعلم المستهدف (ثمان درجات)	تعكس إجابته فهماً كاملاً لنتائج التعلم المستهدف (10 درجات)	فهم ناتج التعلم المستهدف
أفكاره غير مترابطة ومشوشة وليست ذات صلة بالموضوع (درجة)	أفكاره مترابطة واضحة إلى حد ما (ست درجات)	أفكاره مترابطة واضحة متماسكة (سبع درجات)	الترابط الفكري
لا يمتلك لغة التواصل مع الآخرين (درجة)	يتواصل لفظياً، ويوظف معايير الوجه وحركة اليدين، وتوزيع النظرات والتنغيم الصوتي في حديثه قليلاً (درجتان)	يتواصل لفظياً، ويوظف معايير الوجه وحركة اليدين، وتوزيع النظرات والتنغيم الصوتي في حديثه دائماً (ثلاث درجات)	التواصل ولغة الجسد
			الدرجة (20)



التي تنفذ داخل الصف أو خارجه كالتكليفات والواجبات المنزليّة ومهام التعلم الذاتي.

- ترتبط بنواتج التعليم المستهدف قياسها والتي سبق تعلمها مع مراعاة الطلاب أصحاب الهمم.
- الأنشطة التعليمية
- 2. الكتابيّة
- تنفّذ صفياً من خلال الموقف التعليمي بشكل متزامن (15 دقيقة)، أو لا صفي من خلال المنصات التعليميّة.



•

تُنفذ فردية أو جماعية (يقيّم المعلم كل طالب في المجموعة وفق الدور المنوط به).

•

تُطبّق مرتين كحد أدنى في كل فصل دراسي لغرض رصد الدرجة، مع ضرورة تكرار

الأنشطة التعليمية

التنفيذ؛ لغرض إكساب المهارة أو تحسين الأداء.

•

تتنوع الأنشطة الكتابية التي يكلف بها الطالب، خلال الفصل الدراسي الواحد، بين

2. الكتابية

(صفية ولا صفية).

•

يلتزم المعلم بمعايير تقويم أداة الأنشطة الكتابية المحددة.



معايير تقويم أداة الأنشطة الكتابية الصفوف (1 – 12)

مستويات الأداء			المعيار
يحتاج إلى الدعم	ضمن المستوى	المستوى المتقدم	
وجود أخطاء كثيرة مربكة للمعنى (درجتان)	تعكس إجابته فهماً جزئياً لنواتج التعلم المستهدف (ثمان درجات)	تعكس إجابته فهماً كاملاً لنواتج التعلم المستهدف (10 درجات)	فهم ناتج التعلم المستهدف
الأعمال التي يقدمها غير مرتبة وبها أخطاء كثيرة (درجتان)	غالباً أعماله المقدمة تكون جيدة وصحيحة (ست درجات)	تتميز أعماله دائماً بالجودة والدقة (سبع درجات)	جودة ودقة الأعمال الكتابية
يتأخر دائماً ولا يلتزم بالمواعيد المحددة (درجة)	يتأخر أحياناً في موعد تسليم الأعمال المحددة (درجتان)	يسلم دائماً الأعمال المكلف بها في الوقت المحدد دون أي تأخير (ثلاث درجات)	الالتزام بموعد التسليم
			الدرجة (20)



مجموعة من الإجراءات، تهدف إلى إظهار المعرفة والمهارات والاتجاهات والميول، من خلال أداء الطالب لمهام محدّدة ينفّذها عملياً (صفية أو لا صفية).

- لغرض رصد الدرجة، يُكَلَّفُ الطالب بمهمة واحدة على مستوى المادة خلال الفصل الدراسي الواحد للصفوف (1 – 12)، وتكون مرتبطة بنتائج تعلم محدد أو أكثر من ناتج تعليمي.
- تُنفَّذ فردية أو جماعية (يقيّم المعلم كل طالب في المجموعة وفق الدور المنوط به).
- تُحدّد المهمات بالتنسيق بين المعلم والطالب، من خلال ما ورد في الأوعية المنهجية أو البيئة المحلية، مثل: (مشاريع الابتكار، معرض تراثي، مشاريع الاستدامة، الفعاليات الوطنية المحلية والدولية، لعب الأدوار، حلقة نقاشية).

مهمّة الأداء



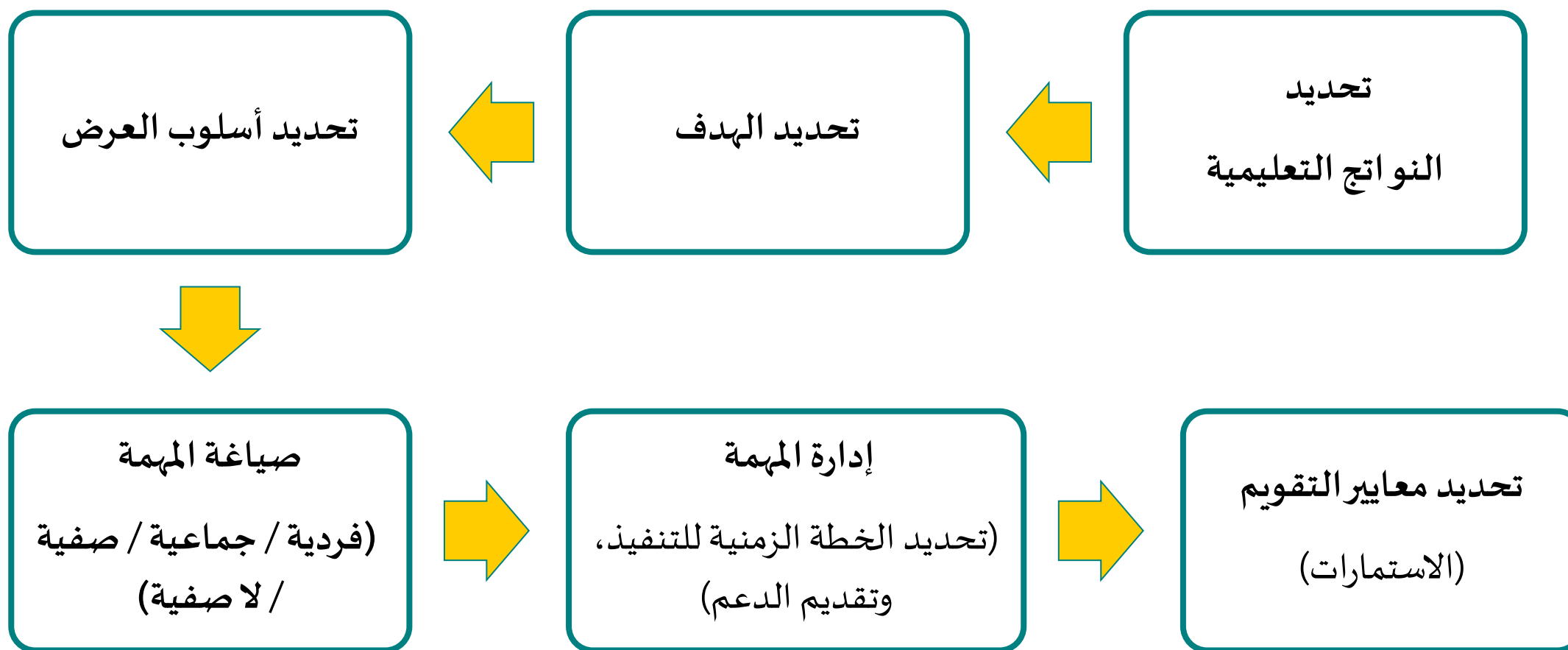
- تنفذ بشكل متزامن خلال الموقف التعليمي، أو غير متزامن من خلال المنصات التعليمية.
- يُعدُّ المعلم أداة تقويم لرصد الدرجة بما يتناسب مع النشاط المحدد (بطاقة ملاحظة/ قائمة رصد/ قائمة شطب)، ويوضّح للطالب معايير تقييم النشاط ووزنه النسبي، والبعد الزمني اللازم للتنفيذ.

مهمّة الأداء

- يقدّم المعلم المساعدة حسب حاجة الطالب وقدراته، ولا يُقبل أي مُنتج ليس من إعداد الطالب وتنفيذه.
- يمكن أن تنفّذ مهمة أداء واحدة بالتّسيق مع معلّمي المواد الأخرى التي تتوافق نواتجها التعليمية مع النواتج التعليمية المستهدفة للمادة مثل مادة (التربية الإسلامية/ الرياضيات/ اللغة العربية..).



خطوات بناء وإدارة مهام الأداء





مثال لبناء وإدارة مهمّة الأداء

ناتج التعلم: يفسر أهمية المحافظة على عناصر الهوية الوطنية.

الهدف: اكساب الطالب قيمة المحافظة على عناصر الهوية الوطنية، في الملبس وعادات السنع والتراث الإماراتي (الألعاب الشعبية/ الأهازيج ..).

أسلوب العرض: يستعرض الطالب أحد عناصر الهوية الإماراتية، ويعبر عن أهمية التمسك بهويته الوطنية، من خلال (معرض / مشهد تمثيلي / لوحة جدارية / كتيب ..).



صياغة المهمة: تنفذ جماعياً، من خلال مشهد تمثيلي أو معرض.
تنفذ فردياً، من خلال تقديم عرض مباشر يوضح أحد عناصر الهوية الوطنية.

إدارة المهمة: تحديد الخطة الزمنية للتنفيذ، وتقديم الدعم للطلاب من خلال، توفير بعض الأدوات اللازمة المتاحة في المبنى المدرسي مثل (أماكن العرض كالمسرح أو الساحة المدرسية، والمختبرات)

التقييم: إعداد استمارة سلالمة التقدير أو بطاقة الملاحظة أو قائمة الشطب وفق المعايير المحددة.



معايير تقويم مهمّة الأداء للصفوف (1 – 12)

المجموع	مستويات الأداء			
20	يحتاج إلى الدعم درجتان	ضمن المستوى 3 درجات	المستوى المتقدم 4 درجات	المعايير
	أظهر المتعلم الفهم القليل لنواتج التعلم المستهدف، مع كثير من الأخطاء.	يظهر المتعلم فهماً جزئياً لنواتج التعلم المستهدف، مع بعض الأخطاء.	يظهر المتعلم فهماً كاملاً لنواتج التعلم المستهدف، دون أخطاء.	فهم ناتج التعلم المستهدف
	العمل المقدم يطابق أعمال سابقة قدمت، دون أي إضافة جديدة.	تحاكي فكرة العمل المقدم، أعمال سابقة، مع إضافة بعض الأفكار الجديدة.	تميزت فكرة العمل المقدم، بأنها جديدة ومبتكرة.	الحدّثة والابتكار
	غالبية عناصر العمل المقدم، غير صحيحة وتحتاج إلى تعديل.	بعض عناصر العمل المقدم متقنة، مع وجود بعض الأخطاء البسيطة.	يتسم العمل المقدم، بالدقة التامة واتقان جميع عناصره.	الدقة والاتقان
	يجد المتعلم صعوبة في توضيح أفكاره أو التعبير عنها.	يتردد المتعلم في التعبير عن بعض آرائه، ويحتاج لمساعدة المعلم.	لدى المتعلم القدرة على التعبير عن أفكاره وآرائه بحرية ووضوح.	التعبير عن الآراء والأفكار بوضوح.
	يتأخر دائماً عن تسليم الأعمال وغير ملتزم بالمواعيد المحددة	يتأخر في بعض الأحيان في موعد تسليم الأعمال المحددة	يسلم الأعمال المكلف بها في الوقت المحدد دون أي تأخير	الالتزام بموعد التسليم



موجهات تطبيق التقويم الختامي للصفوف (3 – 12)

- يُبنى مركزياً، وفقاً لموجهات بناء الامتحان لكل فصل دراسي.
 - توظف مصادر المعلومات المعتمدة والكتب الإثرائية لبناء المفردات الاختبارية.
 - توظف الأحداث الجارية والمستجدات (المحلية والعالمية) ضمن النصوص المختارة، مثل
(تمكين المرأة/ الفضاء/ استشراف المستقبل/ الذكاء الاصطناعي/ قيم التسامح والسعادة/
التنافسية/ الاستدامة/ مفاهيم الابتكار والابداع/ إكسبو/ الحياض المناخي).
- الامتحان المركزي**



- يضم نصوصًا خارجية ذات علاقة بالموضوعات المدروسة في الكتاب المدرسي والكتب الإثرائية لقياس مهارات المادة، ومهارات الفهم والتحليل والتفسير، وذلك على النحو الآتي:
 - النصّ المعلوماتي (الخرائط / الأشكال / الجداول / الرسوم البيانية ..).
 - النصّ المقروء، ويبنى وفق المحددات الآتية:

الامتحان المركزي

الصف	عدد أسطر النص
4 - 1	5 - 2
8 - 5	10 - 7
12 - 9	20 - 10



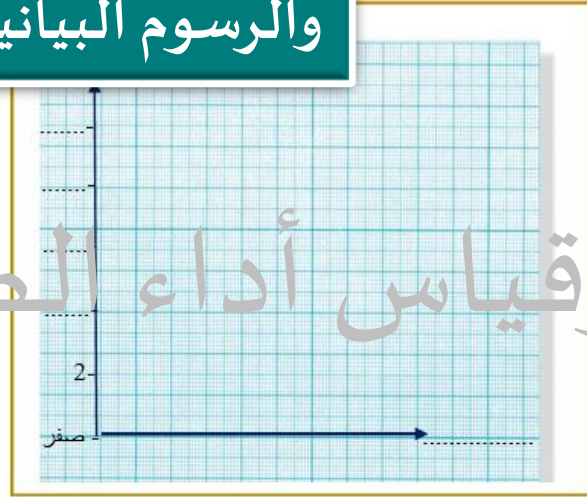
مثال للنص المقروء

مع دولة الإمارات العربية المتحدة عن غيره من المجتمعات بعلاقة المودة والمحبة
أخوية بين قاداته وأفراد مجتمعه، وهذه العلاقة زرعت حب الولاء والتضحية للوطن
والقيادة، ووقفت في وجه التحديات الخارجية للحفاظ على مجتمع مستقر سياسياً، إن الوضع
السياسي للمنطقة المحيطة من حولنا أبدعت أقوالاً وحكماً مأثورة لقادتنا باتت على لسان الصغير
والكبير في كل المناسبات الوطنية، ومن هذه المقولات والحكم الشهيرة والتاريخية مقولة:
"البيت متوحد" هذه الكلمات جازمة من القائد الذي أحبه الجميع ومن قلب محب لشعبه ومن قائد
لديه رؤية ثاقبة وإطلاع واسع لمجريات الأحداث السياسية في المنطقة؛ لذلك غدت هاتين
الكلمتين عنواناً لمجتمع الإمارات تتناقله الأجيال الحالية وستوارثه الأجيال القادمة بكل فخر
 واعتزاز، وتؤكد هذه الكلمات على تماسك أفراد المجتمع ووحدته، ويعد مجتمع الإمارات كالبيت
الواحد، وتماسك أفراد البيت هو في توحده وسلاحه في درء الأخطار التي تحدق بالبيت، والتي
تؤكد على وحدة وألفة مجتمع الإمارات في مواجهة كيد المتربصين. إن هذا المنهج القليل في
عدد كلماته والعظيم في معناه أصبح جزءاً لا يتجزأ من الحياة اليومية لأبناء لمجتمع الإمارات.

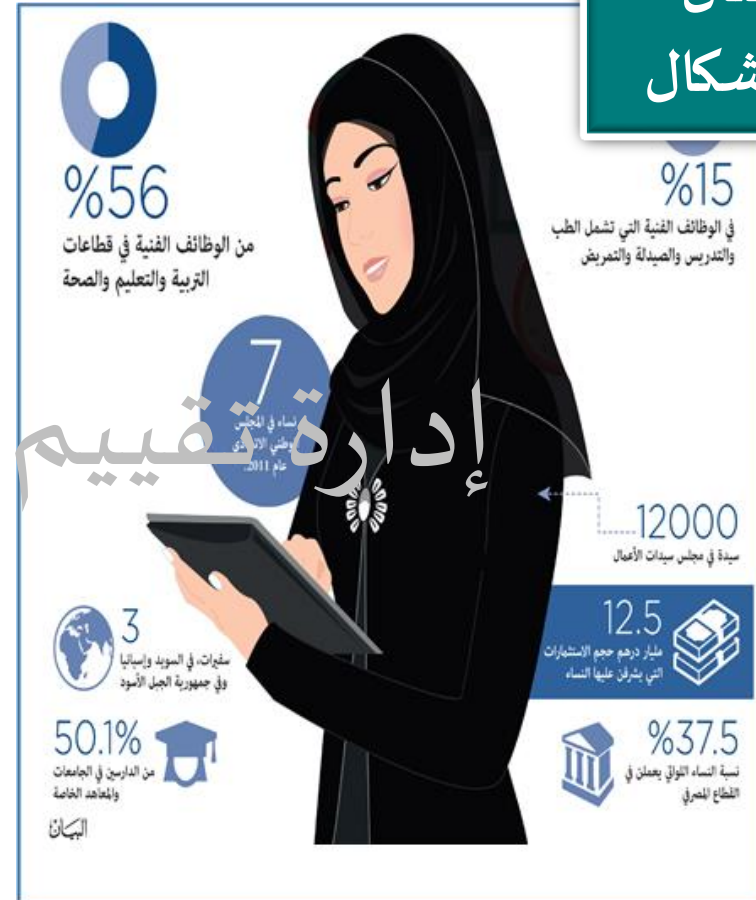


مثال للجداول والرسوم البيانية

السنة	عدد السكان بالمليار
2020م	7.8 نسمة
2025م	8.1 نسمة
2030م	8.5 نسمة
2035م	8.9 نسمة
2040م	9.2 نسمة
2045م	9.5 نسمة
2050م	9.8 نسمة



مثال للأشكال





مؤسسة الإمارات للتعليم المدرسي
EMIRATES SCHOOLS ESTABLISHMENT





مؤسسة الإمارات للتعليم المدرسي
EMIRATES SCHOOLS ESTABLISHMENT



تابعونا

Follow us



ese.ae



Ese_ae