

التقويم القبلي

قياس مهارة قراءة الخريطة

دقيقتان

00:00:00
hours minutes seconds

A



أقليم البحر المتوسط

الإقليم الصحراوي

الإقليم المداري

الإقليم الإستوائي

خط الأستواء

جزر القمر

1- دائرة العرض الرئيسية التي تمر بدولة الإمارات العربية المتحدة :

أ- خط الإستواء ب- مدار الجدي ج- مدار السرطان د- الدائرة القطبية الشمالية

2- الاقليم المناخي الذي يسود في جنوب موريتانيا :

أ- الإستوائي ب- المداري ج- الصحراوي د- البحر المتوسط

3- من الدول الجزرية في الوطن العربي :

أ- المغرب ب- جزر الفاو ج- جيبوتي د- البحرين

4- يسود الاقليم الصحراوي بالوطن العربي في :

أ- شمال المغرب ب- شمال تونس ج- وسط السعودية د- جنوب الصومال

5- الدولة المشار إليها بالحرف (A) :

أ- ايران ب- اسبانيا ج- تركيا د- باكستان

٣ دقائق

00:00:00

لنشاهد معاً الفيديو التالي للتعرف على
عنوان درس اليوم



الوحدة الأولى

الفكر الاتحادي في
الامارات قبل قيام الاتحاد

نواتج التعلم

OPTION

01

يفسر المفاهيم
والمصطلحات الواردة
في الرؤية.

OPTION

02

يحلل النظرة العامة
للفكر الاتحادي في
منطقة الإمارات

OPTION

03

يتتبع المراحل التي مر
بها الفكر الاتحادي
لدولة الإمارات العربية
المتحدة



قيم ومواطنة :

- الوعي.
- القدرة.
- الطموح.

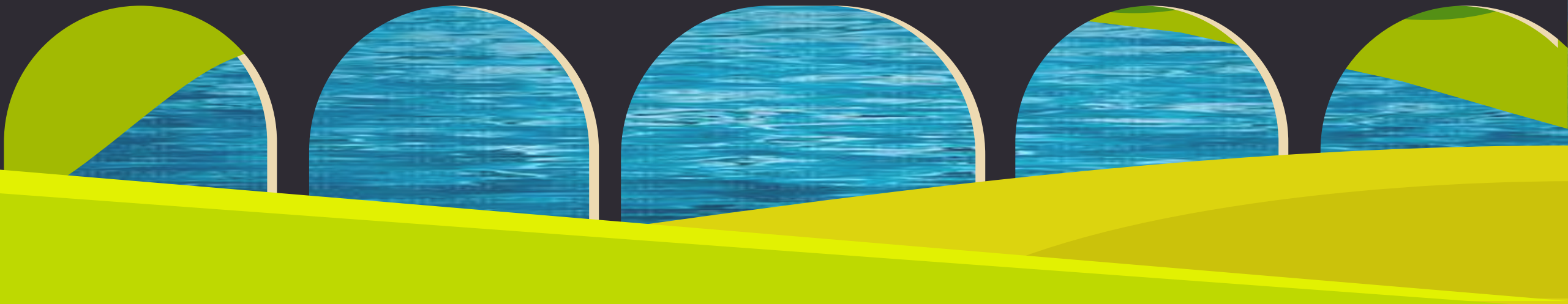
المفاهيم :

- الفكر الاتحادي
- الهوية الوطنية
- الديمقراطية
- الفيدرالية .

استنتج حقيقة من الصورة
التي أمامك ؟

الفكرة الرئيسية:

لعب الفكر الاتحادي لدى الحكام والمجتمع الإماراتي دوراً مهماً في تعبيد الطريق باتجاه صياغة لحمية الإمارات واتحادها، وتتوزع القوة الذاتية ما بين قوة تاريخية وأخرى سكانية مترابطة، تحدد المصلحة المشتركة التي تمثل الجذوة الأساسية لانبثاق الأمم والدول ونهوضها، من أجل تنظيم شؤونها، والدفاع عن وجودها.



المفاهيم والمصطلحات



الديموقراطية

الهوية الوطنية

الفكر الاتحادي

الفيدرالية

استعن بمحرك البحث
www.google.com

دقيقتان

00:00:00

ما المقصود بالفكر الاتحادي؟

هو توجه عام من الحكام والشعب
يرى أن الاتحاد ضرورة أساسية



00:00:00

٥ دقائق

على الجميع الدخول إلى تلك الروابط الالكترونية للتعرف على مفاهيم الدرس

استخدم الرابط التالي للبحث عن مفهوم - الهوية الوطنية

<https://sites.google.com/site/missmeme8881/tryf-alhwyte-alwtnyte>

استخدم الرابط التالي للبحث عن مفهوم - الديمقراطية

<https://ar.wikipedia.org/wiki/%D8%AF%D9%8A%D9%85%D9%82%D8%B1%D8%A7%D8%B7%D9%8A%D8%A9>

استخدم الرابط التالي للبحث عن مفهوم - الفيدرالية

https://ar.wikipedia.org/wiki/%D8%AF%D9%88%D9%84%D8%A9_%D8%A7%D8%AA%D8%AD%D8%A7%D8%AF%D9%8A%D8%A9

حل السؤال الموجود في الدردشة ؟

أسجل أسماء الشخصيات التي ساهمت في
استنهاض الهوية الوطنية لشعوبها ، مستعينا
بالخريطة الآتية :



جمال عبد الناصر

الشيخ زايد رحمه الله

نلسون مانديلا

غاندي

وسع معرفتك :

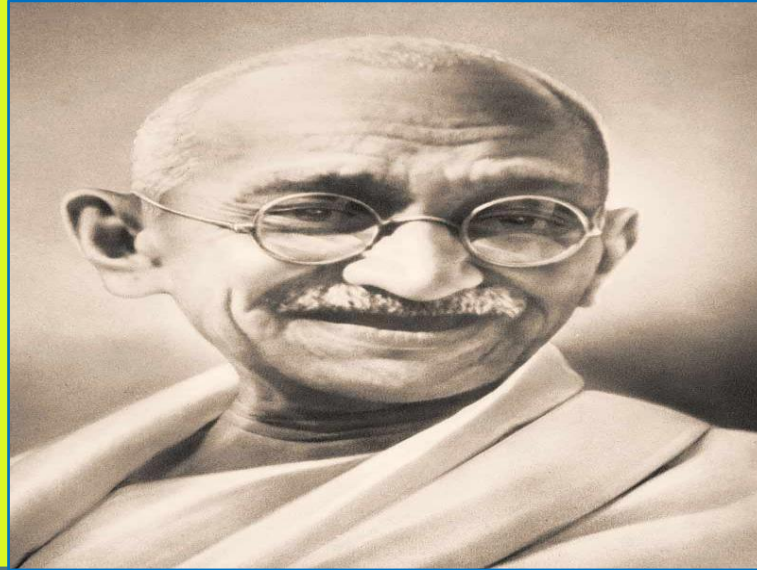
الهوية :عبارة عن الصورة (المثالية)
التي يجب أن يكون عليها المواطن
الإماراتي ، هذه الصورة ليست
محصورة في زيه وشكله الخارجي
،بل تتضمن ما هو أهم وأكبر وأشمل
من ذلك .هناك أكثر ممن
٢٢ معيارا(علميا حديثا)لقياس هذه
الصورة المثالية تبدأ من كيفية شعور
المواطن بأهمية الوقت إلى إنتاجيته
وحبه لبلده وولائه له ،إضافة إلى
التزامه بالقيم الثابتة ، والفضائل
الصغرى واهتمامه بالنهل من المعرفة
والتعلم ، وحبه للعمل الجماعي
،وأشياء أخرى تكمل ٢٢ معيارا.

شخصية تاريخية

غاندي :

وهنداس كرمشاند
غاندي المقلب

بالمهاتما (آي صاحب النفس العظيمة) ١٨٦٩م ٣٠يناير ١٩٤٨م .
هو الزعيم الروحي للهند ،والزعيم الروحي للثورة السلمية التي أدت إلى
استقلال الهند عن بريطانيا .
اشتهر بأنه أبو الهند الحديثة ،انتهج مبدأ اللاعنف والعصيان المدني ،
للحصول على استقلال بلاده ،وانتشرت أفكاره ومبادئه في العالم.



آيين أساليب المستعمر والتدخلات الأجنبية في محاربة الهوية الوطنية ؟

أرجو منكم البحث عن إجابة هذا السؤال وكتابتها في هذا الرابط

<https://padlet.com/ragabhammad974/gfwi03jzut1m3jn1>



استراتيجية
التعلم بالرمز



وجود الفكر الاتحادي لدى الحكام

الوحدة الجغرافية



الجدور التاريخية

استخلص
الأوضاع التي
أوجدت جذورا
للفكر
الاتحادي قبل
قيام الاتحاد
، مستعينا
بالصور
الآتية؟

رجل بنى أمة :
احذروا يا أبناءى من التيارات
المسمومة التي تأتيكم من الخارج
،ولا تقربوها ،ولا تعملوا بها
...اعملوا ما ترونه مفيدا وصالحا
للوطن ،من أجل تحقيق المزيد من
النمو والازدهار والتقدم والنهضة
للمواطنين والمقيمين.

المغفور له بإذن الله
الشيخ زايد بن سلطان آل نهيان
رحمه الله



وسع معرفتك
شكل اكتشاف النفط في مملكة
الخليج العربي نقطة تحول كبرى
في تاريخها، وبخلاف ما يعتقد كثير
من أبناء الجيل الجديد ،الذي لم
يعاصر النقلة التي حدثت ، لم تكن
النقلة الكبرى في دولة الامارات
العربية المتحدة من البساطة
والفقر إلى التنمية والحداثة تلقائية
،ولم تتم بسهولة ،ولكن كانت هناك
رؤية تنموية ،ورغبة صادقة في أن
يكون النفط وسيلة لتعويض أبناء
الإمارات العربية المتحدة عن
شظف العيش ،وتوفير احياة
الكريمة لهم ،هذه الرؤية التي
حملها المغفور به الشيخ زايد بن
سلطان آل نهيان ،طيب الله ثراه
،كانت هي المحرك لقيام الدولة
وإعلان الاتحاد ،ليكون بداية النقلة
الحضارية والاقتصادية والاجتماعية
التي واكبت اكتشاف النفط في
دولة الامارات العربية المتحدة .

التقويم القبلي
حل أسئلة على بوابة التعلم الذكي

Lms.moe.gov.ae

١. اقرأ الجدول جيداً، انتبه لجميع البيانات الواردة فيه، قارن واربط بين معطيات الجدول (البيانية والرقمية)، اربط بخبراتك ومعارفك التي اكتسبتها خلال العام الدراسي، ووظفها لتفسير المطلوب.

| معدل استهلاك الفرد من الطاقة في دول مجلس التعاون لدول الخليج العربية | | | |
|--|--|--------------------------|--|
| الدولة | اجمالي استهلاك الطاقة (ألف برميل نفط مكافئ في اليوم) | عدد السكان (ألف نسمة) | معدل استهلاك الفرد (برميل نفط مكافئ في اليوم للفرد الواحد) |
| الإمارات | 1478 | 8442 | .18 |
| البحرين | 264 | 1246 | .21 |
| السعودية | 3939 | 29195 | .14 |
| قطر | 1391 | 1791 | .78 |
| الكويت | 538 | 3512 | .15 |
| عُمان | 451 | 3314 | .13 |

- الدولتين الأكثر استهلاكاً في اجمالي الطاقة التي رصدت لدول مجلس التعاون لدول الخليج العربية هي:

١. الكويت والإمارات ٢- البحرين والكويت ٣- السعودية والإمارات ٤- عمان والإمارات

| معدل استهلاك الفرد من الطاقة في دول مجلس التعاون لدول الخليج العربية | | | |
|--|--|--------------------------|--|
| الدولة | اجمالي استهلاك الطاقة (ألف برميل نפט مكافئ في اليوم) | عدد السكان (ألف نسمة) | معدل استهلاك الفرد (برميل نפט مكافئ في اليوم للفرد الواحد) |
| الإمارات | 1478 | 8442 | .18 |
| البحرين | 264 | 1246 | .21 |
| السعودية | 3939 | 29195 | .14 |
| قطر | 1391 | 1791 | .78 |
| الكويت | 538 | 3512 | .15 |
| عمان | 451 | 3314 | .13 |

- الدولة الأقل سكانا في دول مجلس التعاون لدول الخليج العربية:

٤- الكويت

٣- البحرين

٢- الإمارات

١. عمان

معدل استهلاك الفرد من الطاقة في دول مجلس التعاون لدول الخليج العربية

| الدولة | اجمالي استهلاك الطاقة (ألف برميل نפט مكافئ في اليوم) | عدد السكان (ألف نسمة) | معدل استهلاك الفرد (برميل نפט مكافئ في اليوم للفرد الواحد) |
|----------|--|--------------------------|--|
| الإمارات | 1478 | 8442 | .18 |
| البحرين | 264 | 1246 | .21 |
| السعودية | 3939 | 29195 | .14 |
| قطر | 1391 | 1791 | .78 |
| الكويت | 538 | 3512 | .15 |
| عُمان | 451 | 3314 | .13 |

- يصل معدل استهلاك الفرد للطاقة في دولتي الإمارات والبحرين مجتمعة معاً إلى:

٤ - ٧٨ برميل

٣ - ٢٨ برميل

٢ - ٤٠ برميل

١ - ٣٩ برميل

| معدل استهلاك الفرد من الطاقة في دول مجلس التعاون لدول الخليج العربية | | | |
|--|--|--------------------------|--|
| الدولة | اجمالي استهلاك الطاقة (ألف برميل نפט مكافئ في اليوم) | عدد السكان (ألف نسمة) | معدل استهلاك الفرد (برميل نפט مكافئ في اليوم للفرد الواحد) |
| الإمارات | 1478 | 8442 | .18 |
| البحرين | 264 | 1246 | .21 |
| السعودية | 3939 | 29195 | .14 |
| قطر | 1391 | 1791 | .78 |
| الكويت | 538 | 3512 | .15 |
| عُمان | 451 | 3314 | .13 |

- يزيد استهلاك الفرد للطاقة في الإمارات عما هو بدولة الكويت بفارق يصل إلى:

١. ٥ برميل

٢. ١٠ برميل

٣. ١٥ برميل

٤. ٣ برميل

| معدل استهلاك الفرد من الطاقة في دول مجلس التعاون لدول الخليج العربية | | | |
|--|--|--------------------------|--|
| الدولة | اجمالي استهلاك الطاقة (ألف برميل نפט مكافئ في اليوم) | عدد السكان (ألف نسمة) | معدل استهلاك الفرد (برميل نפט مكافئ في اليوم للفرد الواحد) |
| الإمارات | 1478 | 8442 | .18 |
| البحرين | 264 | 1246 | .21 |
| السعودية | 3939 | 29195 | .14 |
| قطر | 1391 | 1791 | .78 |
| الكويت | 538 | 3512 | .15 |
| عُمان | 451 | 3314 | .13 |

- يرتفع اجمالي استهلاك الطاقة في السعودية رغم انخفاض معدل استهلاك الفرد للطاقة فيها، بسبب:

٣- الزيادة في عدد السكان

١. اتساع المساحة

٤- التقدم الاقتصادي

٢. زيادة انتاجها النفطي

تابع الفكر الاتحادي في منطقة الامارات قبل الاتحاد

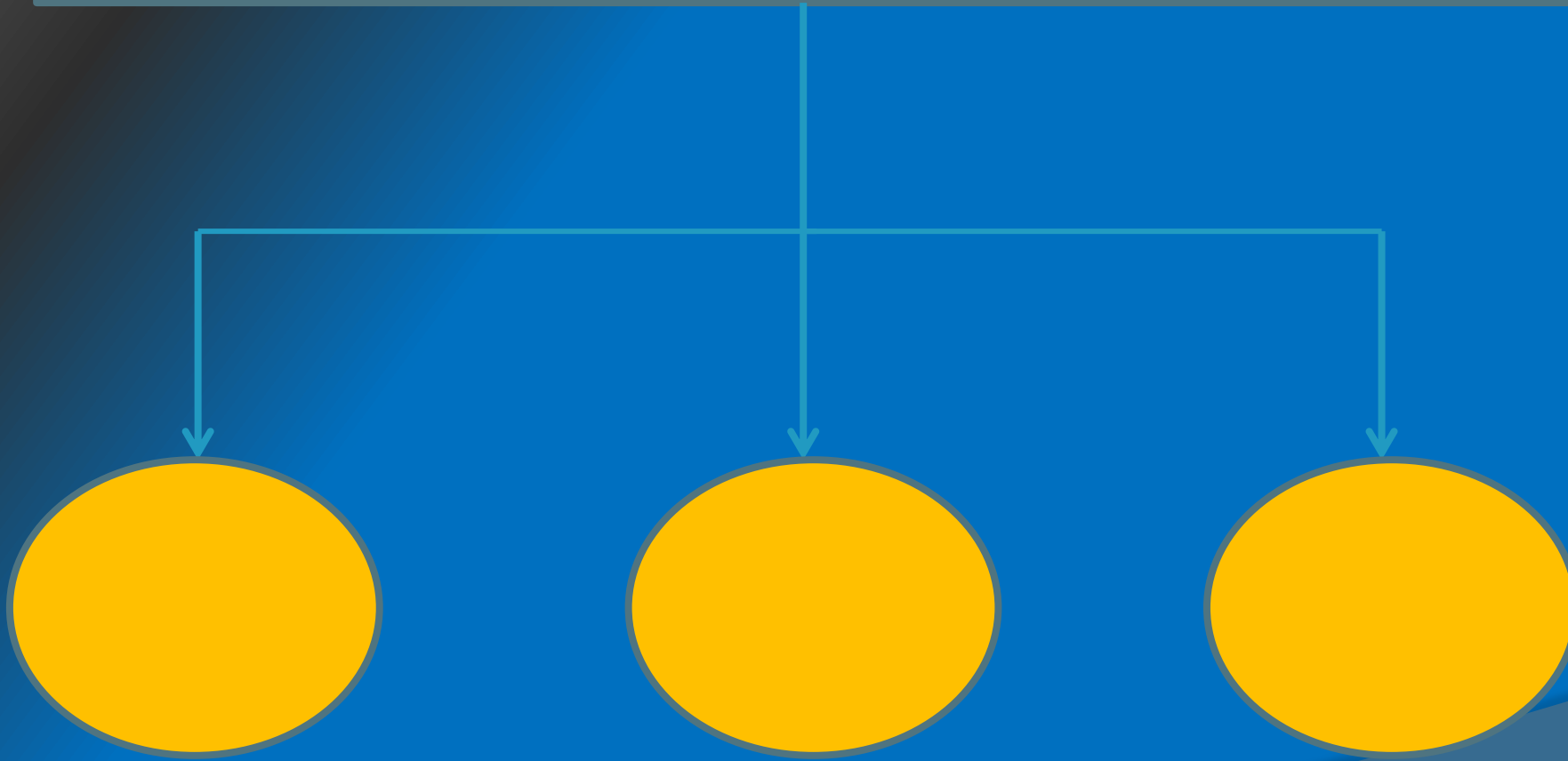
نواتج التعلم

يتوقع من الطالب في نهاية الحصة أن :

- ١- يحدد التغيرات التي طرأت على دولة الامارات نتيجة اكتشاف النفط فيها
- ٢- يستنتج من الصور أهم الأوضاع التي أوجدت جزوراً للفكر الاتحادي بمنطقة الامارات
- ٣- يستكمل الخط الزمني الخاص بمراحل الفكر الاتحادي في منطقة الامارات

-أستكمل المخطط الذهني الآتي :

ما أثر اكتشاف النفط على دولة الإمارات العربية المتحدة



00:00:00

٣ دقائق

سألتقى الإجابات على برنامج padlet

من خلال هذا الرابط

https://padlet.com/ragabhammad974/c_spp3tz0tfi9ju0r

سؤال التحدي

كم نسبة مساهمة النفط الآن
في الناتج المحلي لدولة
الامارات العربية المتحدة ؟
وعلام يدل ذلك ؟

**ابحث خلال دقيقة في شبكة
الانترنت**

رجل بنى أمة



إن الجيل الجديد يجب أن يعرف كم قاسى الجيل الذي سبقه؛ لأن ذلك يزيده صلابة وصبرًا وجهادًا لمواصلة المسيرة التي بدأها الآباء والأجداد، وهي المسيرة التي جسّدت في النهاية الأمنى القومية بعد فترة طويلة من المعاناة ضد التجزئة والتخلف والحرمان.

الشيخ زايد بن سلطان آل نهيان

-رحمه الله.

أستنتج الصفات التي توفرت في الشيخ زايد بن سلطان آل نهيان -رحمه الله- ليقود الفكر الاتحادي قيادةً عمليةً لدولة الإمارات العربية المتحدة.



استراتيجية
العصف
الذهني

الشخصية القيادية

التواضع

الحنكة والخبرة السياسية

قوة الإرادة والعزيمة

شخصيات كان لها دور أساسي في المراحل السابقة

..... الشيخ زايد بن خليفة (زايد الأول) ١٨٥٥ - ١٩٠٩ م

..... الشيخ زايد بن سلطان آل نهيان رحمه الله

النتيجة المترتبة على ظهور الفكر الاتحادي في المراحل الثلاثة

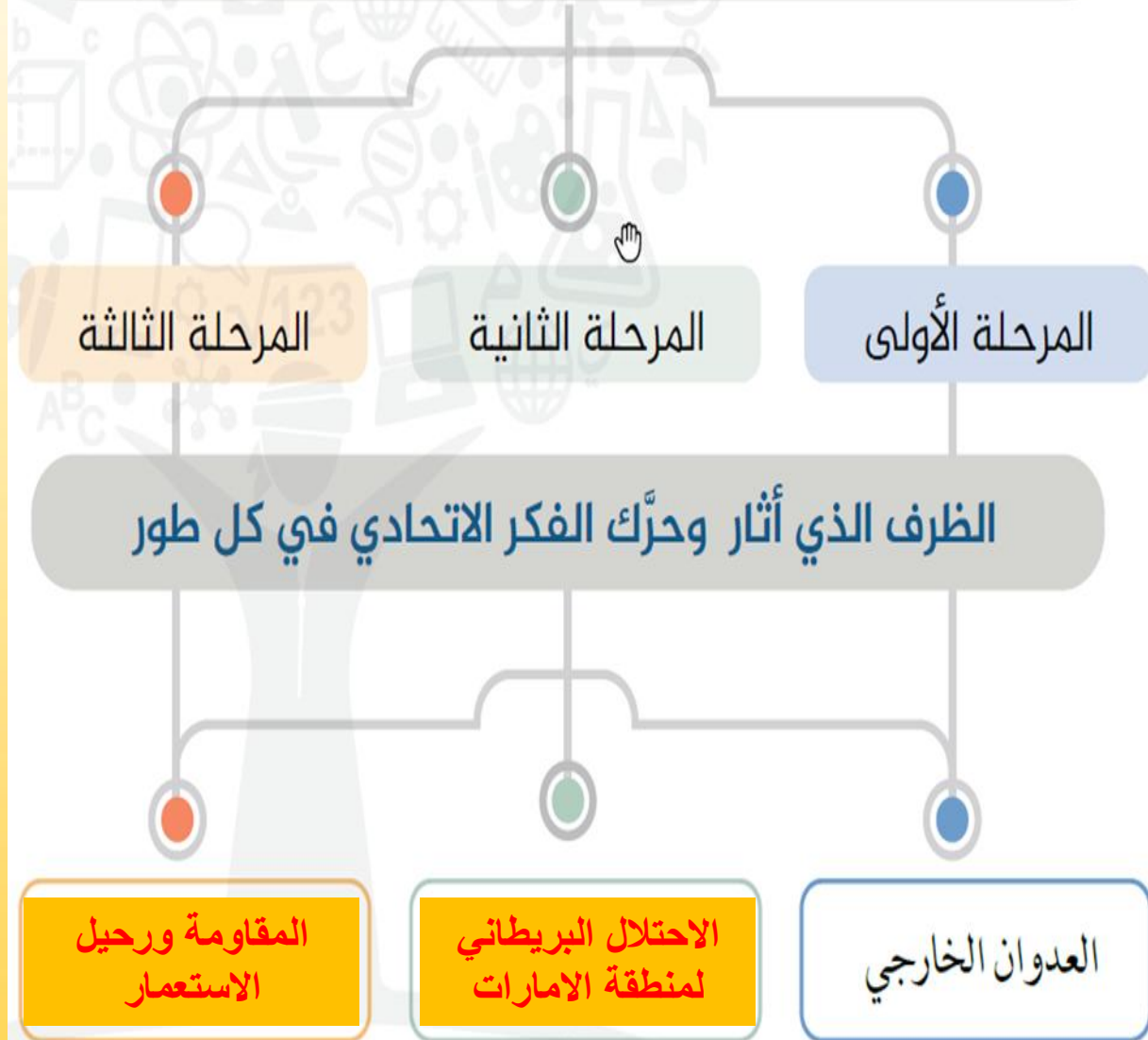
قيام:

قيام اتحاد دولة الامارات عام ١٩٧١ م



◀ أكمل المراحل التي مر بها الفكر الاتحادي وفق الخريطة الذهنية الآتية:

الأطوار التي مر بها الفكر الاتحادي لدولة الإمارات العربية المتحدة



التدريب على مهارة تحليل النص التاريخي

١- استنتج حقيقة تاريخية من النص المقابل ؟

٢- استخلص من النص اثنتان من القيم الإيجابية ؟

٣- سم مؤسس المدرسة الأحمدية في دبي عام ١٩١٢

٤- استنتج أسماء بعض الشخصيات التي درست في
تلك المدرسة ؟

٥- (كان التعليم متطورا في الامارات قديما قبل الاتحاد
هذه العبارة تعتبر :

١- رأي ٢- حقيقة ٣- تعميم ٤- قيمة ايجابية



تأخذك المدرسة الأحمدية إلى عبق أجواء التعليم في بواكير القرن العشرين من تاريخ دبي، وتُعتبر أول مدرسة أهلية شبه نظامية، قام بتأسيسها وإنشائها سماحة الراحل الشيخ أحمد بن دلموك في عام 1912م، والذي كان يُعدُّ من كبار تجار اللؤلؤ في الخليج العربي. وقد استُقطبت نُخبة من العلماء والفقهاء للتعليم في المدرسة من الدول العربية المجاورة، واستمر التعليم في المدرسة منذ إنشائها وحتى عام 1958م، وقامت حكومة دبي في العام 1994م ترميم المدرسة وتحويلها إلى متحف تاريخي.

توفّر المدرسة الأحمدية فرصة فريدة للاطلاع على تاريخ تطور التعليم في المدرسة والإمارة والدولة، وكذلك معايشة أجواء التعليم التقليدي في مختلف أقسام المدرسة من فصول دراسية داخلية وخارجية، وأروقة، وفناء داخلي، ومرافق. كما يتمكن الزائر من التعرف على نظام التعليم في ذلك الوقت، ومعاينة نماذج من تجهيزات الفصول الدراسية، ومناهج وأدوات التعليم والكتابة، والمواد الدراسية التي كان الطلاب

يتعلمونها، وكذلك الشهادات التي كانت تمنحها المدرسة في ذلك الوقت، وتحتوي المدرسة على العديد من الوثائق والمراسلات الحكومية التاريخية المتعلقة بالتعليم في الإمارة، كما تتوفر نبذات تعريفية عن مؤسس المدرسة سماحة الراحل الشيخ أحمد بن دلموك، وكذلك أسماء الرعيل الأول من مدرّسي وطلاب المدرسة؛ ممن أصبحوا من رجالات الحُكم والأدب والتجارة في دبي، وعلى رأسهم الشيوخ حكام دبي؛ مثل الراحل الشيخ راشد بن سعيد آل مكتوم، باني دبي، والراحل الشيخ مكتوم بن راشد آل مكتوم، حاكم دبي السابق - رحمهما الله، وسمو الشيخ حمدان بن راشد آل مكتوم، نائب حاكم دبي.

وسّع معرفتك

زايد الكبير: تولى الحكم من عام 1855م إلى عام 1909.

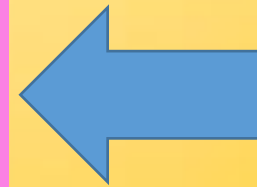
شقّ زايد الكبير طريقه إلى النجاح بعدما أصر على أن يكون حاكمًا، ظل زايد الكبير أبرز حاكم في شرق الجزيرة العربية، وامتد نفوذه في كل الاتجاهات، في واحة العين وواحة ليوا وأبوظبي نفسها، وكلما ازدادت معرفة الإنجليز به ازدادت محبتهم لحكمه العادل غير المساوم. ويقول بيرسي كوكس الذي عاصره، وكان معتمدًا سياسيًا في مسقط في عام 1902م، الذي زار أبوظبي مرتين أثناء إقامته في منطقة الخليج، وقد التقى زايدًا في المرتين: «نعتقد أن زايدًا يقوم بعمله بإرادة الله، وأن الإيمان وحده هو مصدر قوته، لقد بنى الرجل نفوذ بني ياس في هذه الواحة، مع أن هناك قبائل أخرى كانت أكبر عددًا، لكنها كانت راضية بحكم زايد عليها».



جولة إلكترونية

أجمع معلومات مستعينًا بشبكة المعلومات الدولية عن أهم الأحلاف القبلية التي تكونت في دولة الإمارات العربية المتحدة قبل الاتحاد؟

اكتب
التغريدة في
دردشة
التييمز



أكتبُ تغريدة تعبر عن سعادة شعب دولة الإمارات عند إعلان قيام اتحاد دولة الإمارات العربية المتحدة.

.....

.....

.....

.....

التقويم الختامي

مسابقة على برنامج

Kahoot.it



المدارس توقفت في الإمارات لكن
التعليم لن يتوقف.

الشيخ محمد بن راشد