



وزارة التربية والتعليم
MINISTRY OF EDUCATION

وزارة التربية والتعليم
مدرسة البوادي / ح2

مادة الدراسات الاجتماعية
مدرس المادة : عايد المحارب

درس : سكان العالم 1

-
- 1- علم السكان :
 - 2- الزيادة السكانية الطبيعية :
 - 3- معدل الزيادة السكانية :
 - 4- الزيادة السكانية غير الطبيعية :
 - 5- صافي الهجرة :
 - 6- تركيب السكان :
 - 7- التركيب العمري للسكان :
 - 8- التركيب النوعي للسكان :

- أوضح أهمية دراسة السكان :

1.
2.
3.

علل ما يلي (اذكر السبب) :

- هجرة الأفراد من الريف الى المدينة .
-
-
- هجرة الافراد من دولة الى أخرى .
-
-

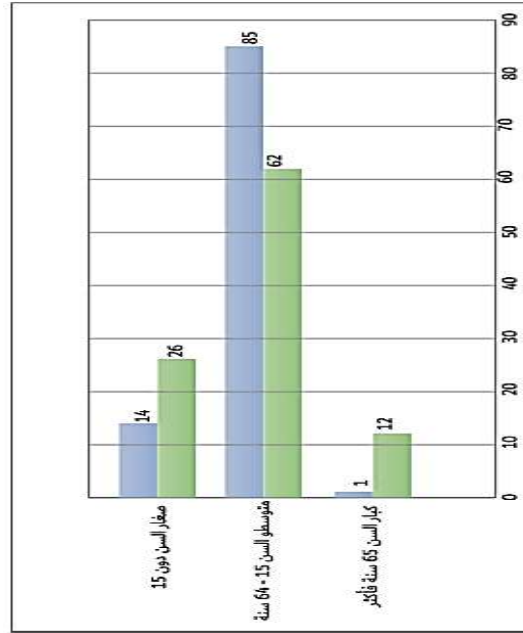
مناطق تركز السكان في العالم :

1.
2.
3.
4.
5.
6.

قارن بين الهجرة الداخلية والهجرة الخارجية (الدولية)	
الهجرة الداخلية	الهجرة الخارجية

صنف العوامل الآتية وفق الجدول المناخ – التربة – المواصلات – التضاريس – الحروب – الحرفة	
الهجرة الداخلية	الهجرة الخارجية

توزيع سكان العالم حسب أعمارهم		
صغار السن	متوسطو السن	كبار السن
تقل أعمارهم عن 15 سنة	تتراوح أعمارهم عن 15 – 64 سنة	تزيد أعمارهم عن 65 سنة

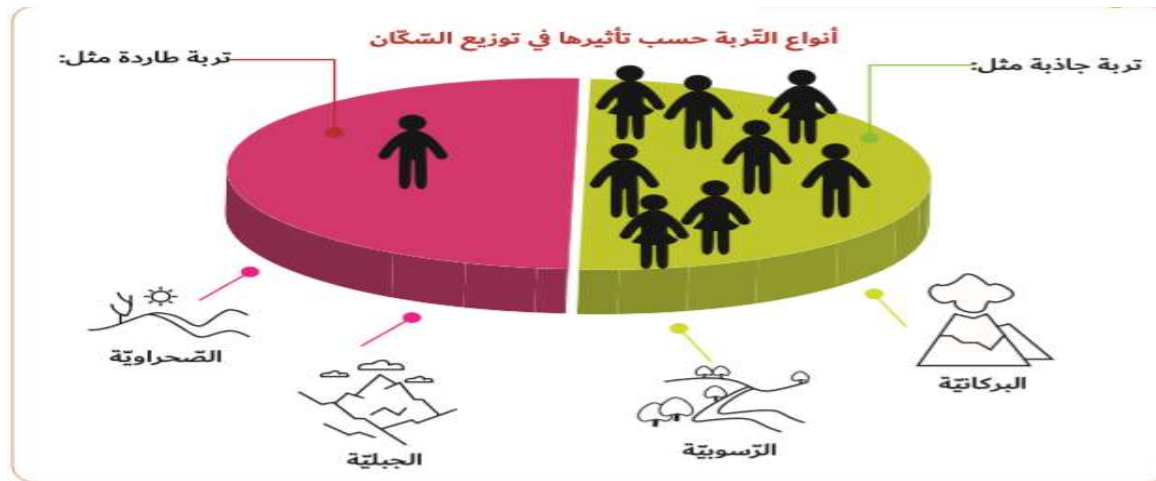
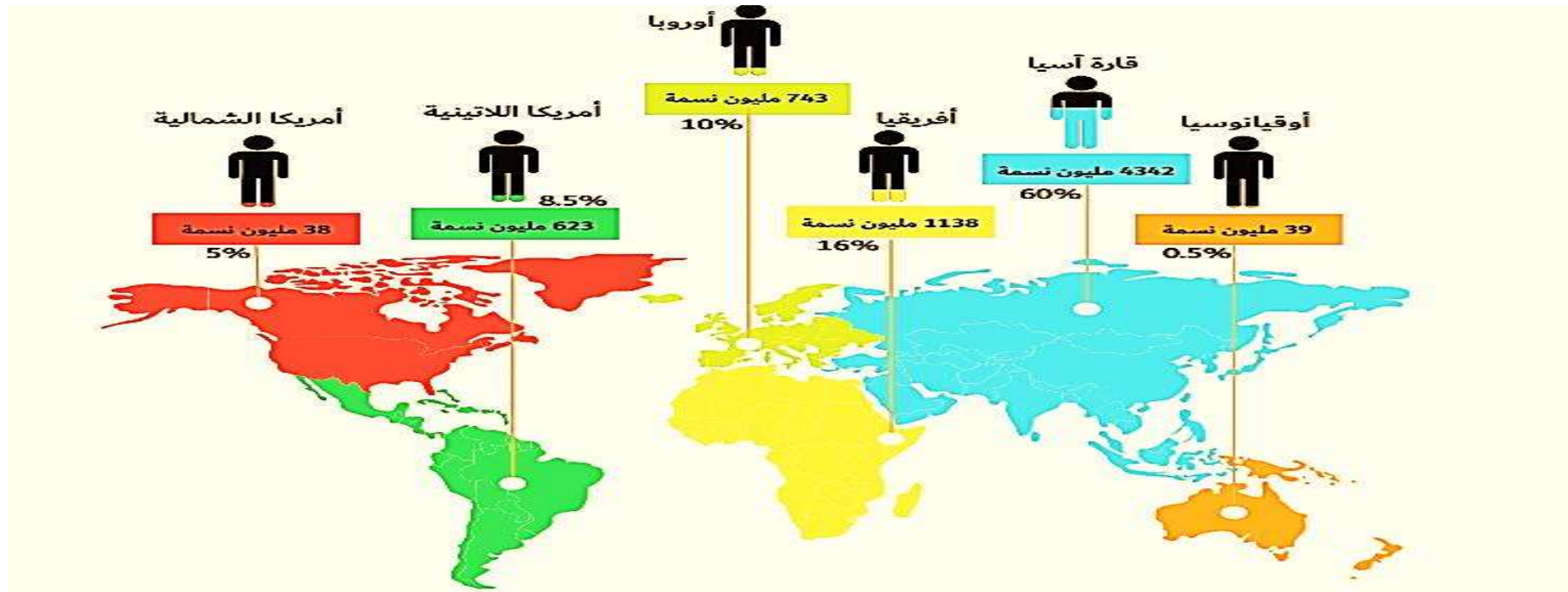


لاحظ الشكل البياني المجاور ثم اكمل الجدول :

الفئة العمرية	صغار السن دون 15	متوسطو السن 15 - 64 سنة	كبار السن 65 سنة فأكثر
العالم %			
الإمارات %			

سجل امثلة على كل من المناطق السكانية التالية :	
	مناطق ذات كثافة مرتفعة
	مناطق ذات كثافة متوسطة
	مناطق ذات كثافة منخفضة





التربة الطاردة للسكان	التربة الجاذبة للسكان