



النمو والتغير في الانسان

الصف: السادس/.....


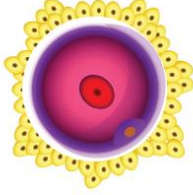
الاسم:.....

قارني بين علامات البلوغ عند الذكر وعلامات البلوغ عند الأنثى.

البلوغ عند الأنثى	البلوغ عند الذكر
نعومة الصوت قلة حجم العضلات مقارنة بالذكر	خشونة الصوت زيادة حجم العضلات
ظهور الشعر في مناطق معينة في الجسم	ظهور الشعر في الوجة والصدر ومناطق أخرى في الجسم

ما الذي سيحدث لو لم يبلغ الانسان؟

قارني بين الأشكال التالية من حيث الأسم والعضو الذي ينتجه :

الشكل	اسمه	العضو الذي ينتجه
	البويضة	المبيض
	حيوان منوي	الخصيتان

أين توجد المادة الوراثية في الحيوان المنوي؟ وما وظيفتها؟




المكان... الرأس الوظيفة: توجد فيها المادة الوراثية

النمو والتغير في النبات

الصف: السادس /.....

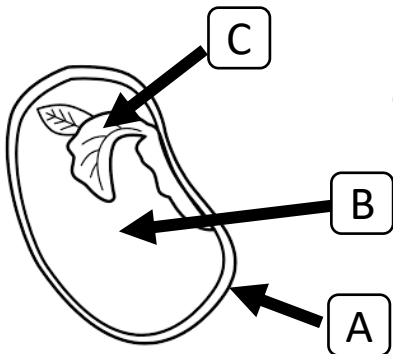
الاسم:.....

أ- قارني بين البذور في الصور التالية من حيث طرق الانتشار

شكل البذور	طريقة الانتشار	بعد المسافة
 milkweed	الرياح	مسافة قريبة
	الحيوانات	مسافة بعيدة
 cattail	الميكانيكية	مسافة قريبة
	الرياح	مسافة قريبة

ب- لماذا تنتشر البذور؟

.....



ج- اكتب أسماء الأجزاء المشار لها بالسهم:

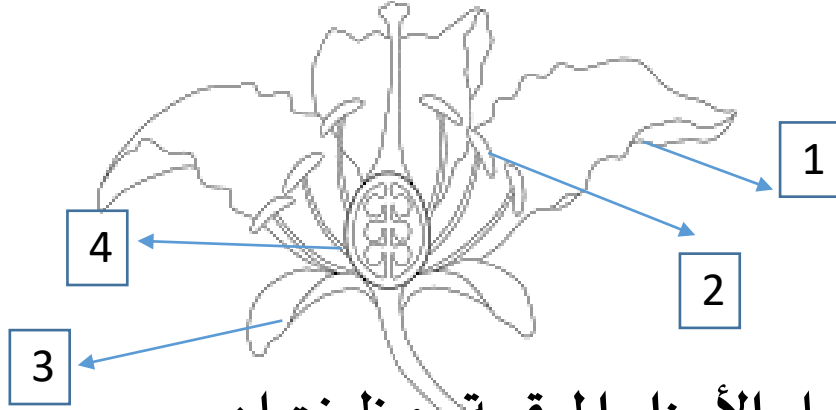
-A الغلاف
-B الغذاء
-C الجنين

النمو والتغير في النبات

أ- ما عضو التكاثر في النبات؟

الزهرة

ب- انظري الى الصورة الآتية ثم اجيب على الأسئلة التالية:



اكتب أسماء الأجزاء المرقمة ووظيفتها :

#	الاسم	الوظيفة
1	البتلة	جذب الحشرات
2	المتك	انتاج حبوب اللقاح
3	السبلة	حماية الزهرة قبل تفتحها
4	المبيض	انتاج البويضات

ج- ما الذي سيحدث لو اختفت الزهرة من النبات؟

لن تتكاثر النباتات

ج- عرف المصطلحات الآتية:

التلقيح: انتقال حبوب اللقاح من الجزء الذكري (المتك) إلى الجزء الأنثوي (الميسم) في الزهرة

الاخصاب: هو اندماج حبة اللقاح مع البويضة