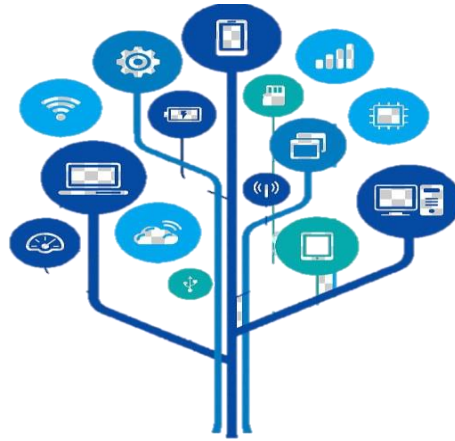




حاسوب: رابع (م ف 2) 20-21

تدريبات دعم وإثراء



1442 هـ & 20-21م

خطط رفع كفاءة الطلاب

الاسم/ الصف/4-

((هذه التدريبات لا تغني عن الكتاب المدرسي))س1 : ضع الكلمة المناسبة في الفراغ المناسب :

تواصل غير متزامن

تواصل متزامن

جودة الفيديو

جودة الصوت

- ❖ يحتاج المرسل والمستقبل أن يكونا متصلين في نفس اللحظة
- ❖ هي تقييم دقة ووضوح الإخراج الصوتي من جهاز إلكتروني.....
- ❖ لا يحتاج المرسل والمستقبل أن يكونا متصلين في نفس اللحظة
- ❖ هي تقييم درجة دقة ووضوح عرض الصور في الفيديو

س2 : ضع الكلمة المناسبة في الفراغ المناسب :

البرنامج المدفوع

البرنامج المجاني

Messenger

WhatsApp

- ❖ برنامج يمكن لأي شخص استخدامه بدون مقابل
- ❖ برنامج مراسلات فورية يتطلب رقم هاتف للتواصل مع الآخرين
- ❖ برنامج يجب علينا شراء رخصة لاستخدامه
- ❖ برنامج هو تطبيق تابع للـ Facebook.

س3 : ضع دائرة حول الإجابة الصحيحة فيما يلي :**(1) - مثال على التواصل الغير متزامن :**

- (أ) - رسائل البريد الإلكتروني .
 (ب) - إجراء مكالمات فيديو .
 (ج) - إجراء مكالمات صوتية .
 (د) - اتصال مباشر .

(2) - برنامج يمكن لأي شخص استخدامه بدون مقابل :

- (أ) - البرنامج المدفوع .
 (ب) - البرنامج المجاني .
 (ج) - برنامج لشراء رخصة لاستخدامه .
 (د) - برامج مستعمله .

(3) - omar@2017 تعتبر كلمة مرور :

- (أ) - قوية .
 (ب) - متوسطة .
 (ج) - ضعيفة .
 (د) - قديمة .

(4) - يعتبر أداة تواصل غير متزامنة لإرسال الرسائل الالكترونية .

- (أ) - مكالمة الفيديو .
 (ب) - البريد الالكتروني .
 (ج) - البريد العادي .
 (د) - مكالمة صوتية .

(5) - من خصائص إنشاء كلمة مرور قوية :

- (أ) - تحتوي على أرقام فقط .
 (ب) - كلمة المرور هي نفسها اسم المستخدم .
 (ج) - استخدام الكلمات الشائعة .
 (د) - تحتوي على حروف كبيرة أو صغيرة وأرقام ورموز .

(6) - من العوامل المؤثرة في نجاح عروض الوسائط .

- (أ) - أن تكون مدة العرض طويلة .
- (ب) - أن تتناسب مع الفئة المستهدفة من المشاهدين .
- (ج) - أن تتفق الأهداف مع موضوع العرض .
- (د) - (ب ، ج) معاً .

(7) - mhhhm تعتبر كلمة مرور :

- (أ) - قوية .
- (ب) - متوسطة .
- (ج) - ضعيفة .
- (د) - قديمة .

(8) - من قواعد استخدامات تطبيقات أدوات التواصل :

- (أ) - إضافة أشخاص لا تعرفهم .
- (ب) - ترك البيانات الشخصية متاحة للجميع .
- (ج) - مشاركة بياناتنا الشخصية مع الغرباء .
- (د) - يجب أن نتحدث إلى والدينا اذا تعرضنا لموقف مزعج .

(9) - saleh123 تعتبر كلمة مرور :

- (أ) - قوية .
- (ب) - متوسطة .
- (ج) - ضعيفة .
- (د) - قديمة .

(10) - مثال على التواصل المتزامن :

- (أ) - رسائل البريد الإلكتروني.
- (ب) - رسائل نصية .
- (ج) - رسائل بريد العادي .
- (د) - اجراء مكالمة صوتية .

س4 : أجب عن الأسئلة التالية :

1- اذكر العوامل التي تعتمد عليها جودة الصوت والفيديو :

.....

.....

2- اذكر العوامل المؤثرة في نجاح عروض الوسائط المتعددة :

.....

.....

.....

3- عدد ثلاث من الارشادات التي يجب مراعاتها لنجاح عرض تقديمي " مرحلة الإعداد " :

.....

.....

.....

4- عدد ثلاث من الارشادات التي يجب مراعاتها لنجاح عرض تقديمي " مرحلة التقديم " :

.....

.....

.....

5- اذكر ثلاث خصائص لكلمة المرور القوية :

.....

.....

.....

6- اذكر ثلاث من قواعد استخدام تطبيقات أدوات التواصل :

.....

.....

.....