



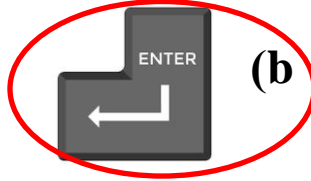
أوراق عمل إثرائية لمادة تكنولوجيا المعلومات الصف الأول الإجابة النموذجية

السؤال الأول: ضع دائرة حول رمز الإجابة الصحيحة فيما يلي:

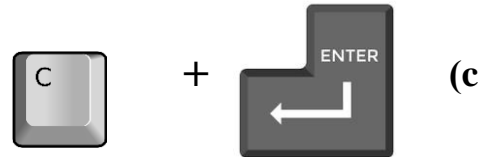
1- مما تتكون لوحة المفاتيح :



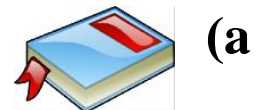
2- لإنشاء سطر جديد في برنامج الدفتر يجب الضغط على مفتاح :



3- لكتابة حرف C حرفا كبيرا يجب الضغط على مفتاح :



4- عن طريق يتصل حاسوبك بأجهزة حواسيب أخرى
حول العالم بشكل يشبه الشبكة :



5- لإنشاء مسافة بين الكلمات في برنامج الدفتر يجب الضغط على مفتاح

Shift (a

Space (b

Delete (c

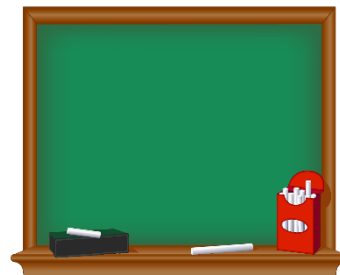
6- اختر من الصور التالية الصورة الصحيحة لاستخدامات الانترنت :

التواصل مع الأصدقاء



(b

السبورة البيضاء



(c

ساعة الحائط



(c

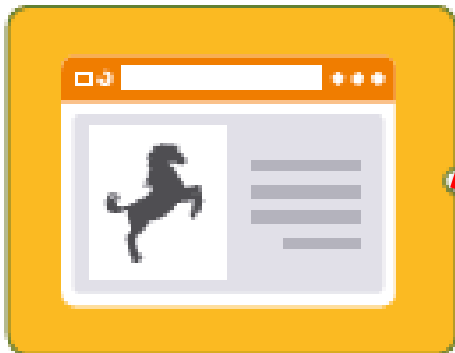
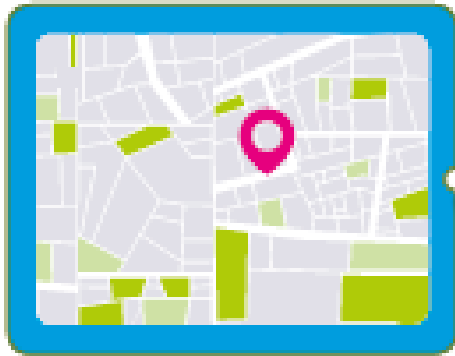
7- يمكن الاتصال بالإنترنت عن طريق :

(a) اتصال سلكي

(b) اتصال لا سلكي

(c) جميع ما سبق

السؤال الثاني: صل استخدامات الانترنت بالصورة المناسبة:



زيارة مواقع الويب.

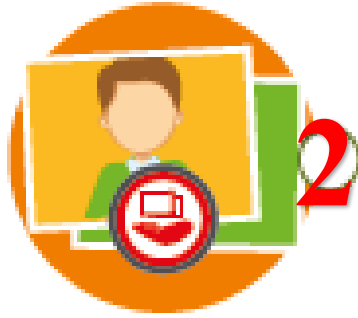
التواصل مع الأصدقاء.

الاستماع إلى الملفات الصوتية
ومشاهدة مقاطع الفيديو.

استخدام الخرائط
لتحديد المواقع.

السؤال الثالث:

- صل بين كل صورة و ما يناسبها من قواعد امان الانترنت:



①

لا تشارك أبدًا كلمات المرور الخاصة بك.

②

لا ترسل أبدًا صورتك الشخصية لأي شخص.

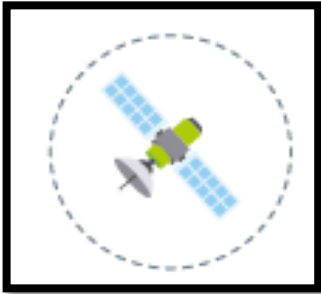
③

لا تنشر أبدًا معلوماتك الشخصية.

④

لا تتحدث مع الغرباء

- صل الكلمة بالصورة المناسبة



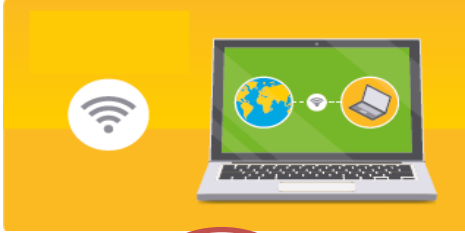
برنامج الدفتر word pad

مفاتيح الأسهم

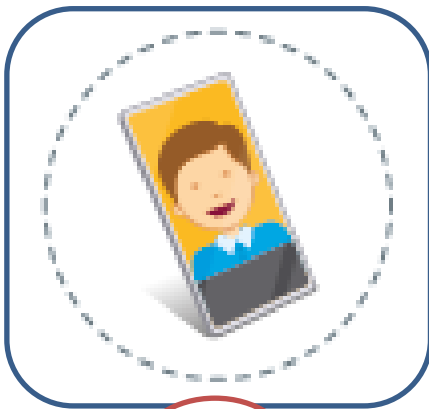
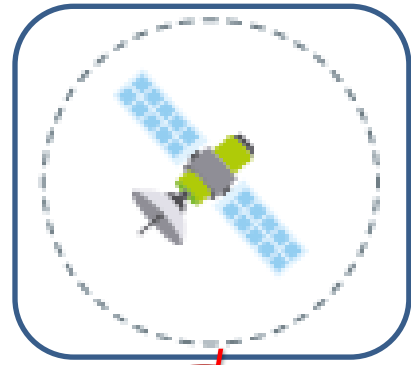
الأقمار الصناعية

السؤال الرابع : ضع علامة (✓) أسفل الصورة المناسبة للإجابة عن

-الاتصال السلكي بالإنترنت:



- الهوائيات و الأقمار الصناعية:



السؤال الخامس : ضع علامة (√) أمام الإجابة الصحيحة و علام (X) امام الإجابة الخاطئة:

1- يجب عدم مشاركة المعلومات الشخصية مع الغرباء (√)

2- يمكننا مشاركة الصور الشخصية مع الغرباء (X)

3- يمكننا استخدام الانترنت للتواصل مع الأصدقاء (√)

4- يمكننا استخدام الانترنت لتحديد الموقع (√)

5- باستخدام مفتاح Shift يمكننا كتابة الهمزة (√)

6- باستخدام مفتاح Space يمكننا انشاء سطر جديد (X)