

تدريبات الكتاب الوحدة الثالثة : التصنيف

الاسم : الصف : السادس / التاريخ : / /

كيف يمكن تصنيف النباتات في الصورة؟



انظر وتساءل

صفحة
10

زهريّة ولا زهريّة

نباتات لا زهريّة	نباتات زهريّة
الصنوبر	الكوسا
السرو	البصل
الريشيا	التفاح
الخنشار	الذرة

صفحة
11

ابحث عن خصائص أخرى لتصنيف النباتات، واعرض ما توصّلت إليه على زملائك.



الحجم – ضاربة ونافعة

قارن بين النباتات ذوات الفلقتين والنباتات ذوات الفلقة من حيث شكل الورقة وعروقها.

ذوات الفلقتين	ذوات الفلقة	وجه المقارنة
عريضة	رفيعة	شكل الورقة
متشعبة	متوازية	عروق الورقة



اختبر نفسك



اختلف زملاء لك حول تصنيف أحد النباتات من ذوات الأوراق المجاورة، كيف يمكنك مساعدتهم على تحديد خصائص النبات وتصنيفه؟

ذوات الفلقتين لأن الأوراق عريضة
والعروق متشعبة



تفكير
ناقد

صفحة
14

تدريبات الكتاب الوحدة الثالثة : التصنيف

الاسم : الصف : السادس / التاريخ : / /

صفحة
16



اختبر نفسك

1. قارن بين المخروطيات والسرخسيات من حيث طريقة التكاثر وشكل الأوراق؟

المخروطيات	المسرخسيات	وجه المقارنة
البذور	الأبواغ	طريقة التكاثر
أبرية	شريطي متشعب	شكل الأوراق

2. صفّ النباتات الآتية إلى نباتات ذوات فلقية أو نباتات ذوات فلقيتين: الكوسا، النخيل، الذرة، الخيار.

نباتات ذوات الفلقة	نباتات ذوات الفلقتين
النخيل	الكوسا
الذرة	الخيار

فسّر: تختلف المخروطيات في طريقة تكاثرها عن أقسام النباتات اللازهرية الأخرى؟

تتكاثر بالبذور أما السرخسيات والحزازيات تتكاثر بالأبواغ



تفكير
ناقد

صفحة
17

رقم العينة	نباتات زهرية	نباتات لازهرية
	ذات الفلقة	ذات الفلقتين
1	الذرة	الفول
2	النخيل	التفاح
3	القمح	الكوسا
4	البصل	
5	الموز	

قارن بين الأشجار دائمة الخضرة والأشجار متساقطة الأوراق؟

دائمة الخضرة تحتفظ بأوراقها على مدار العام أما متساقطة الأوراق تفقد أوراقها في فصل الخريف

فسّر: تتحمل الأشجار المخروطية الصقيع والبرد أكثر من باقي الأشجار دائمة الخضرة.

لأن أوراقها أبرية



اختبر نفسك



تفكير
ناقد

صفحة
19

تدريبات الكتاب الوحدة الثالثة : التصنيف

الاسم: الصف: السادس / التاريخ: / /

النبات	الجزء الذي يُؤكل
ياميا	ثمارها
جزر	جذورها
ملوخية	أوراقها
بادنجان	ثمارها
جرجير	أوراقها
بطاطس	سيقانها
عدس	بذورها

صفحة
20

حدّد الجزء الذي يُؤكل من كلّ من النباتات الآتية:

الخيار:	ثمارها
القمح:	بذورها
الجرجير:	أوراقها
السّمندر:	جذورها

فسّر تنوع أجزاء النباتات التي تُستخدم في غذاء الإنسان.

بسبب اختلاف الجزء الذي يخزن الغذاء في النباتات



اختبر نفسك



تفكير
ناقد

صفحة
23

تدريبات الكتاب الوحدة الثالثة : التصنيف

الاسم : الصف : السادس / التاريخ : / /

صفحة

26

1 **الفكرة الرئيسية:** اذكر خصائص النباتات التي تُصنّف على أساسها.

من حيث الأزهار – من حيث الأوراق – من حيث الجزء الذي يؤكل

2 **المفردات:** وضح المقصود بكلٍ من المفردات الآتية:

a. نباتات لا زهرية: نباتات لا تكون أزهار طيلة فترة حياتها

b. أشجار دائمة الخضرة: أشجار تحتفظ بأوراقها على مدار العام

c. الأبواغ: تركيب صغير على ظهر الورقة يكون نبات جديد

d. نبات زهري: نباتات تكون أزهار

3 **حدد الجزء الذي يؤكل من كلٍ من النباتات في الجدول الآتي:**

الجزء الذي يؤكل	النبات
ثمارها	الباذنجان
أوراقها	الملفوف
بذورها	الفاصولياء

4 **اختر الإجابة الصحيحة..**

1. أيُّ الأشجار الآتية دائمة الخضرة؟

a. التين b. العنب c. العرعر d. التفّاح

2. أيُّ النباتات الآتية من المخروطيات؟

a. الريشيا b. الخنشار c. الزيتون d. السرو

3. أيُّ النباتات الآتية من النباتات الزهرية؟

a. الخنشار b. الصنوبر c. الريشيا d. التفّاح

تدريبات الكتاب الوحدة الثالثة : التصنيف

الاسم : الصف : السادس / التاريخ : / /

صفحة

27

5 صَفِّ النَّبَاتَاتِ الْآتِيَةَ إِلَى دَائِمَةِ الْخَضِرَةِ أَوْ مَتَساقِطَةِ الْأَوْرَاقِ: الْعِنْبُ، التِّينُ، الْعَرَعَرُ، النَّخِيلُ.

دائمة الخضرة	متساقطة الأوراق
العرعر	العنب
النخيل	التين

6 تفكيرٌ ناقِدٌ: أيهما أكثر تحملاً للبرد الشديد الأشجار دائمة الخضرة، أم متساقطة الأوراق؟ فسِّرْ إجابتك.

متساقطة الأوراق، لعدم امتلاكها لمجموع خضري وقت الصقيع

تدريبات الكتاب الوحدة الثالثة : التصنيف

الاسم: الصف: السادس / التاريخ: / /

صفحة
27

5 صَيِّفِ النَّبَاتَاتِ الْآتِيَةَ إِلَى دَائِمَةِ الْخَضِرَةِ أَوْ مَتَساقِطَةِ الْأَوْراقِ: العنب، التين، العرعر، النخيل.

دائمة الخضرة	متساقطة الأوراق
العرعر	العنب
النخيل	التين

6 تفكيرٌ ناقِذٌ: أيهما أكثر تحملاً للبرد الشديد الأشجار دائمة الخضرة، أم متساقطة الأوراق؟ فسِّرِ إجابتك.

متساقطة الأوراق، لعدم امتلاكها لمجموع خضري وقت الصقيع

صفحة
28

كيف صُنِّفَتِ الحيوانات في الصورة؟



النظر وتساءل

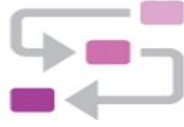
فقاريات (ثدييات - طيور - أسماك - زواحف - برمائيات)
لافقاريات (رخويات - حشرات)

تدريبات الكتاب الوحدة الثالثة : التصنيف

الاسم : الصف : السادس / التاريخ : / /

صفحة

29



الخطوات:

1 ادرُس الشكل المجاور وحدّد إلى ماذا يُشير السهم، وما أهمية هذا الجزء؟

العمود الفقري، يحمي النخاع الشوكي

حيوانات لا يوجد لها عمود فقريّ	حيوانات لها عمود فقريّ
الفراشة	النمر
النحلة	الحصان
الدودة	الدولفين

ابحث عن خصائص أخرى لتصنيف الحيوانات، واعرض ما توصلت إليه على زملائك، وأجب عن استفساراتهم.



البيئة التي تعيش فيها

تدريبات الكتاب الوحدة الثالثة : التصنيف

الاسم: الصف: السادس / التاريخ: / /

صفحة
34

1. قارن بين مجموعات الحيوانات الفقاريّة في الجدول أدناه.

وجه المقارنة	المجموعة	الأسماك	البرمائيات الرتين - الجلد	الزواحف	الطيور	الثدييات
التنفس		الخياشيم	الرتين - الجلد	الرتين	الرتين	الرتين
التكاثر		البويض	البويض	البويض	البويض	الولادة
غطاء الجسم		القشور	الجلد	الحراشف	الريش	الشعر - الصوف - القرو
طريقة الحركة		الزعانف	القفز	الزحف	الطيران	4 قوائم أو 2



تفكير
ناقد

2. فسّر: تمتاز الطيور عن باقي الفقاريّات بقدرتها على الطيران.

لوجود الريش والأجنحة وعضلاتها قوية وعظامها خفيفة

فسّر: تُعدّ الحيتان من الثدييات.

لأنها تتكاثر بالولادة

صفحة
36

قارن بين مجموعات الحيوانات اللافقاريّة في الجدول أدناه.

وجه المقارنة	المجموعة	الحشرات	الرّخويّات
تقسّم الجسم		الرأس - الصدر - البطن	صدفة - قدم عضلية - أحشاء داخلية
طريقة الحركة		6 أرجل	القدم العضلية



تفكير
ناقد

ما الصفات التي يمكن أن يستخدمها العلماء في تصنيف الحشرات؟

امتلاكها لأجنحة

صفحة
37



تدريبات الكتاب الوحدة الثالثة : التصنيف

الاسم: الصف: السادس / التاريخ: / /

صفحة
40

1 **الفكرة الرئيسية:** كيف يمكن تصنيف الحيوانات إلى مجموعات

بناءً على وجود العمود الفقري إلى فقاريات ولا فقاريات

2 **المفردات:** وضح المقصود بكلٍّ من المفردات الآتية:

a. حيوانات لا فقاريّة: **حيوانات لا تمتلك عمود فقري**

b. حيوانات فقاريّة: **حيوانات تمتلك عمود فقري**

c. هيكل خارجي: **هيكل يزود الحشرات بالصلابة**

3 **قارن خصائص كلٍّ من مجموعات الحيوانات الآتية في الجدول أدناه:**

وسيلة الحركة	غطاء الجسم	وجه المقارنة
		المجموعة
قدم عضلية	صدفة خارجية	الرّخويّات
6 أرجل	هيكل خارجي	الحشرات

4 **اختر الإجابة الصحيحة.**

1. أي الحيوانات الآتية من اللافقاريّات؟

a. القبرة b. الحلزون c. الجمل d. الضفدع

2. أي الحيوانات الآتية من الزواحف؟

a. الأخطبوط b. السلمندر c. الدّب d. التّمساح

3. ماذا تستخدم الرخويّات في عمليّة الحركة؟

a. القدم العضليّة b. الزّعانف c. الأرجل d. قرنا الاستشعار

تدريبات الكتاب الوحدة الثالثة : التصنيف

الاسم : الصف : السادس / التاريخ : / /

صفحة
41

5 قارن بين البرمائيات والزواحف من حيث غطاء الجسم

المجموعة	البرمائيات	الزواحف
وجه المقارنة		
غطاء الجسم	جلد	حراشف

6 صنف الحيوانات الآتية إلى الفقاريات أو اللافقاريات:

الذباب، الدب، الماعز، العقرب.

اللافقاريات	الفقاريات
الذباب	الدب
العقرب	الماعز

7 صنف الحيوانات الآتية إلى مجموعاتها الفقارية:

الأبقار، النسر، الحرياء، السلمندر، سمك الهامور.

الثدييات	الطيور	الزواحف	البرمائيات	الأسماك
الأبقار	النسر	الحرياء	السلمندر	الهامور

7 تفكير ناقداً. فسّر: يُصنّف الخفاش من الثدييات.

لأنه يتكاثر بالولادة

تدريبات الكتاب الوحدة الثالثة : التصنيف

الاسم : الصف : السادس / التاريخ : / /

صفحة
43

1 المفردات: أكمل الجمل الآتية بما يناسبها.

- a- **متساقطة الأوراق** . أشجار تفقد ما عليها من مجموع خَضَرِيٍّ في فصلِ الخَرِيف ثم تستعيده في فصل الربيع.
- b- **المخروطيات** . نباتات لا زهرية دائمة الخضرة أوراقها إبرية.
- c- **البرمائيات** . حيوانات تنتقل في حياتها بين الماء واليابسة، وجلدها رطب.
- d- **الرخويات** . حيوانات تمتلك معظمها صدفة وتستخدم قدمًا عضلية للحركة والالتصاق.

2 ادرُس الشكل المجاور وأجب عن الأسئلة الآتية:

a. صَيِّف النبات حسب مجموعته في النباتات الالزهرية



ينتمي إلى المخروطيات

b. ما خصائص المجموعة التي ينتمي إليها؟

وجود مخاريط و أوراق إبرية

c. ما أسماء الأجزاء المشار إليها في الشكل؟

1. **مخروط**

2. **أوراق إبرية**

3 أي أجزاء النباتات الآتية تُستخدم كغذاء للإنسان:

(السبانخ، البطاطس، الطماطم، القرنبيط)

النبات	الجزء الذي يُؤكل منه
السبانخ	أوراقها
البطاطس	سيقانها
الطماطم	ثمارها
القرنبيط	أزهارها

تدريبات الكتاب الوحدة الثالثة : التصنيف

الاسم: الصف: السادس / التاريخ: / /

صفحة
44

4 أعطِ أمثلةً على أشجار دائمة الخضرة وأخرى متساقطة الأوراق؟

دائمة (زيتون - نخيل) / متساقطة (رمان - تفاح)

5 على ماذا تعتمد الرّخويّات في عمليّة قَضْمِ الغِذاء؟

الطاحنة

6 قارن بين الحشرات والثدييّات من حيث الحركة وطريقة التكاثر.

المجموعة	الحشرات	الثديّات
وجه المقارنة		
الحركة	6 أرجل	4 قوائم
التكاثر	بيوض	ولادة

7 فسّر: يَجِبُ أن يَبْقَى جلدُ الضفادع رطبًا باستمرار.

لكي تتنفس عن طريق الجلد

8 قارن بين الطيور والثدييّات من حيث غطاء الجسم

المجموعة	الطيور	الثديّات
وجه المقارنة		
غطاء الجسم	ريش	شعر أو صوف أو فرو

9 ما خصائص الطيور التي تُساعدُها على الطيران؟

لها أجنحة ووزنها خفيف

10 صَنّف الحيوانات الآتية إلى حيوانات فقاريّة أو حيوانات لافقاريّة: الجمل، الأفعى، الجراد، العنكبوت، الأخطبوط، الضفدع.

حيوانات لافقاريّة	حيوانات فقاريّة
الجراد	الجمل
العنكبوت	الأفعى
الأخطبوط	الضفدع

تدريبات الكتاب الوحدة الثالثة : التصنيف

الاسم: الصف: السادس / التاريخ: / /

صفحة
45

11 اختر الإجابة الصحيحة:

1. أي من النباتات الآتية لا زهرية؟

- a. الزيتون
- b. الرمان
- c. العنب
- d. السرو

2. أي من النباتات الآتية يؤكل ساقها؟

- a. البطاطس
- b. الجزر
- c. الكوسا
- d. الحمص

3. - ما مجموعة الفقاريات التي تتكاثر بالولادة؟

- a. البرمائيات
- b. الأسماك
- c. الزواحف
- d. الثدييات

12 تفكير ناقذ

a. لماذا تحتاج الأشجار متساقطة الأوراق إلى البرد الشديد لاستكمال دورة حياتها؟

لإنهاء السكون وبدء دورة نمو جديدة

b. لماذا توجد الأبواغ في الجهة الخلفية لورق نبات الخنشار؟

لأنها منطقة مظلمة أكثر رطوبة

c. ماذا يحدث إذا فقدت الحيوانات الفقاريّة هيكلها الداخلي؟

تفقد دعائمها وتعاني من صعوبة شديدة في الحركة

تدريبات الكتاب الوحدة الثالثة : التصنيف

الاسم: الصف: السادس / التاريخ: / /

كيف تتكاثر النباتات وتنمو؟

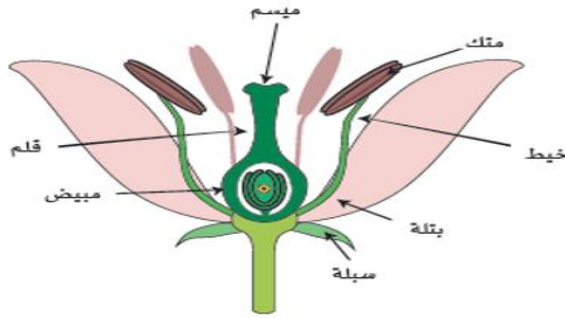


صفحة
48

تتكاثر بالبذور بعد أن يتم تلقيح وإخصاب
للزهور

انظر وتساءل

3 ارسم الزهرة محدداً عليها الأجزاء، وقارن ذلك بالرسم أعلاه.



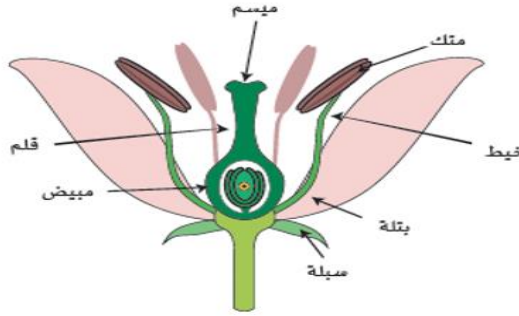
صفحة
49

تدريبات الكتاب الوحدة الثالثة : التصنيف

الاسم: الصف: السادس / التاريخ: / /

صفحة
51

1. ارسم زهرة نبات مُحدِّدًا على الرَّسْم أعضاء التذكير والتأنيث.



2. قارن بين البتلات والسَّبلات من حيث اللون والوظيفة.

البتلات	السَّبلات	الجزء وجه المقارنة
متعددة الألوان	خضراء	اللون
جذب الحشرات لتسهيل التلقيح	حماية الزهرة قبل تفتحها	الوظيفة

ماذا يحدث إذا أُزيلت كربلة الرَّهرة في وقت مبكّر من تفتحها؟

لن تتم مرحلتي التلقيح والإخصاب فلا تتكون البذرة

صفحة
54

1. قارن بين التلقيح والإخصاب من حيث مكان حدوث كلّ منهما.

التلقيح (على الميسم) / الإخصاب (في المبيض)

2. فسّر: البذور مهمة في دورة حياة النبات الزَّهريّ.

لأنها بداية مرحلة الانبات ونمو نبات جديد

ما الذي يحدث إذا لم توفّر البذرة الغذاء الكافي لِجَنينها؟

لا ينمو الجنين ويموت



اختبر نفسك

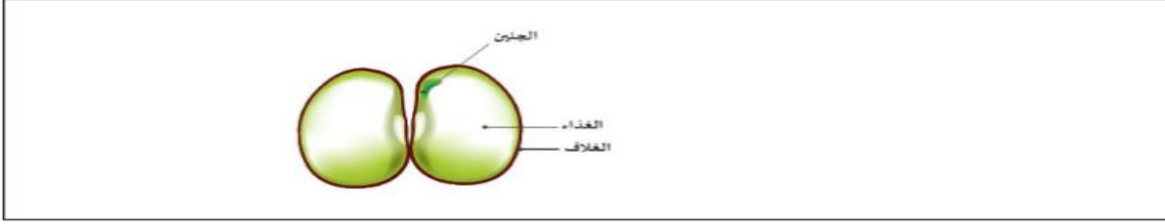


تفكير
ناقد

تدريبات الكتاب الوحدة الثالثة : التصنيف

الاسم : الصف : السادس / التاريخ : / /

4 ارسم ما شاهدته وقارنه بالشكل المجاور.



صفحة
55

5 مم تتكون بذرة الفول؟ ما أهمية كل جزء فيها؟

الجنين: انتاج نبات جديد / الغذاء: تغذية الجنين / الغلاف: حماية الجنين

صفحة
59

1. قارن بين كل من انتشار البذور بالطريقة الميكانيكية وانتشارها عن طريق المياه من حيث بُعد المسافة.

المياه	الطريقة الميكانيكية	طريقة الانتقال
		وجه المقارنة
بعيدة	قريبة	بُعد المسافة

2. كيف يتلاءم شكل البذرة للانتشار بالرياح؟

لها تركيب (جناح - مظلة - محاطة بزغب) يعطي للرياح قدرة على حملها

3. كيف تساهم الحيوانات في انتشار البذور؟

التصاق البذور بأجسامها ونقلها / تأكل النباتات مع بذورها لتطرح البذور مع الفضلات في مكان آخر

هل للإنسان دور في انتشار البذور؟ فسّر إجابتك.

من خلال حصاد البذور وزراعتها

تدريبات الكتاب الوحدة الثالثة : التصنيف

الاسم: الصف: السادس / التاريخ: / /

صفحة
62

1 الفكرة الرئيسة: ما مراحل دورة حياة النّبات الزّهري؟

الزهرة - تلقيح - إخصاب - بذرة - بادرة - نبات مكتمل النمو

2 المفردات: وضح المقصود بكلّ من المفردات الآتية:

a. التّلقيح: انتقال حبوب اللقاح من العضو الذكري في الزهرة إلى العضو الأنثوي

b. الإنبات: تغيرات تحدث للبذرة ينتج عنه بدء نمو الجنين

c. الإخصاب: عملية اندماج حبة لقاح مع بويضة داخل مبيض الزهرة

3 حدّد وظيفة كلّ جزءٍ من أجزاء الزّهرة الآتية:

الوظيفة	الجزء
إنتاج حبوب اللقاح	المثك
إنتاج البويضات	المبيض
جذب الحشرات لتسهيل التلقيح	البتلات

4 اختر الإجابة الصحيحة.

1. أي العناصر الآتية من أجزاء السداة في الزّهرة؟

a. الخيط b. الميسم c. القلم d. المبيض

2. بأيّ طرق الانتشار تنتقل البذور المبيّنة في الصورة المجاورة؟

a. الطيور b. المياه c. الحيوانات d. الميكانيكية

5 فسّر: انتشارُ البذورِ يساعدُ على بقائها.

6 ما الظروفُ المناسبةُ لحدوثِ عمليةِ الإنبات؟

توفر الماء والغذاء ودرجة الحرارة المناسبة

7 ماذا يحدث إذا لم تندمج حبوب اللقاح مع البويضات في المبيض؟

لن يحدث الإخصاب فلا تنتج البذرة

8 تفكيرٌ ناقّد: كيف تساعد ثمرة النبات في انتشار البذور؟

من خلال تغذي الحيوانات على الثمار وخروج البذور مع الفضلات في مكان آخر



تدريبات الكتاب الوحدة الثالثة : التصنيف

الاسم: الصف: السادس / التاريخ: / /

ما التَّغْيِرات التي تَحْدُث للإنسان أثناء دورة حياته؟



صفحة
63

النظر وتساءل

تغيرات في شكله وحجمه

3 قارن بين التَّغْيِرات في مراحل العمر المختلفة.

صفحة
64

يزداد الحجم وينمو من الطفولة الى الشباب، ثم يبدأ بالتراجع مع مرحلة الشيخوخة



5 ما التَّغْيِرات الأخرى التي تَحْدُث للإنسان أثناء دورة حياته؟

شكل الوجه - حجم العضلات - الصوت

تدريبات الكتاب الوحدة الثالثة : التصنيف

الاسم: الصف: السادس / التاريخ: / /

لماذا يختلف تأثير مرحلة البلوغ على كلٍّ من الجنسين؟

بسبب اختلاف جهازي التناسل في التركيب ولكل منهما دوره في عملية التكاثر

متى يصبح الفرد قادرًا على التكاثر؟

في مرحلة البلوغ



اختبر نفسك



تفكير
ناقد

صفحة
66

صفحة
67

1. قارن بين الحيوان المنوي والبويضة من حيث الحجم والقدرة على الحركة ومكان إنتاجها.

البويضة	الحيوان المنوي	الجزء وجه المقارنة
أكبر	أصغر	الحجم
ثابتة	يتحرك	الحركة
المبيضان	الخصيتان	مكان إنتاجها

يعاني البعض من عدم القدرة على الإنجاب. برأيك وحسب ما درسته ما الأسباب المتوقعة لذلك؟

مشاكل في إنتاج الحيوانات المنوية أو البويضات



اختبر نفسك



تفكير
ناقد

تدريبات الكتاب الوحدة الثالثة : التصنيف

الاسم: الصف: السادس / التاريخ: / /

صفحة
70

1 **الفكرة الرئيسة:** ما أثر التغيرات التي تحدث للإنسان أثناء نموه في مرحلة البلوغ؟

تهيئ جسمه ليكون قادرًا على التكاثر

2 وضح المقصود مرحلة البلوغ؟

مرحلة عمرية تحدث فيها تغيرات جسمية تظهر على الإنسان في سن المراهقة

3 حدّد وظيفة كلّ عضوٍ من أعضاء الجهاز التناسليّ الأنثويّ:

الوظيفة	العضو
ينمو بداخله الجنين	الرحم
إنتاج البويضات	المبيض

4 اختر الإجابة الصحيحة.

1. ينقل الذكر المادة الوراثية إلى أبنائه بواسطة:

a. الخصية b. المبيض c. الحيوان المنوي d. الرحم

2. أحد الأعضاء الآتية يُعدّ من الجهاز التناسلي الذكري:

a. المبيض b. الرحم c. البويضة d. الخصية

6 للبلوغ علامات تظهر لدى كلّ من الذكور والإناث، اكتب في الجدول الآتي بعض علامات البلوغ عند كلّ من الذكور والإناث.

علامات البلوغ عند الإناث	علامات البلوغ عند الذكور
ظهور الشعر في بعض المناطق	ظهور الشعر على الوجه والصدر
قلة حجم العضلات	زيادة حجم العضلات
نعومة الصوت	خشونة الصوت

تدريبات الكتاب الوحدة الثالثة : التصنيف

الاسم: الصف: السادس / التاريخ: / /

صفحة
72

1 المفردات: أكمل الجمل الآتية بما يناسبها.

a. الميسم مكان حدوث التلقيح في النبات الزهري.

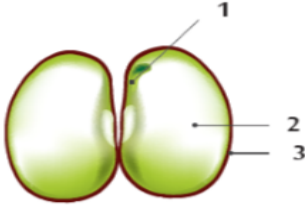
b. الإخصاب عملية اندماج حبة لقاح مع البويضة الموجودة في مبيض الزهرة.

2 اختر الإجابة الصحيحة:

1. ما أفضل طريقة لانتشار البذور في الشكل المجاور؟

a. الرياح b. الحيوانات c. المياه d. الطيور

2. حدّد في الشكل المجاور رقم الجزء الذي يُشير إلى جنين البذرة؟



3, 2, d

3, c

2, b

1, a

3 وضح ما دور كلّ من الآتية في انتشار البذور:

(الحيوانات، الرياح، المياه).

a. الحيوانات: التصاق البذور بأجسامها أو تطرح البذور مع الفضلات بعد أكل الثمار

b. الرياح: نقل البذور إلى مسافات قريبة بسبب تركيبها الذي يسمح بطيرانها

c. المياه: نقل البذور في مجاري السيول والأنهار لمسافات بعيدة

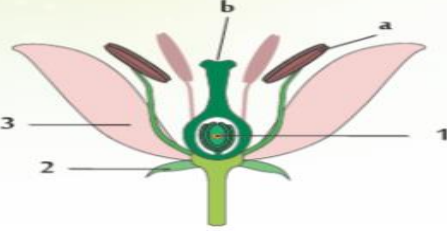
تدريبات الكتاب الوحدة الثالثة : التصنيف

الاسم: الصف: السادس / التاريخ: / /

صفحة
73

4 ادرُس الشكل المجاور وأجب عن الأسئلة الآتية:

1. ما أسماء الأجزاء المشار إليها في الشكل؟



1. البويضة

2. السبلة

3. البتلة

2. ما وظيفة كل جزء من الأجزاء المشار إليها بالرموز (b, a)؟

a. انتاج حبوب اللقاح

b. استقبال حبوب اللقاح (التلقيح)

3. حدّد مكان حدوث كلّ من التلقيح والإخصاب؟

a. التلقيح: على الميسم

b. الإخصاب: في المبيض

5 صف التغيّرات التي تحدث عند الذّكر في سنّ البلوغ.

ظهور الشعر على الوجه والصدر - زيادة حجم العضلات - خشونة الصوت

6 فسّر: انتشار البذور يساعد على بقاء النباتات.

لاستمرار عملية تكاثر النباتات