

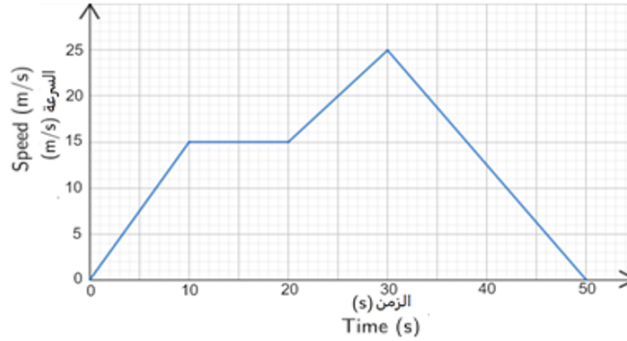
# السؤال رقم 1

Using the graph shown below

During which time period did the speed constant?

مستخدمًا الرسم البياني أدناه

في أي الفترات الزمنية تكون السرعة ثابتة؟



A. 0-10 s

B. 10-20 s

C. 20-30 s

D. 30-50 s



A



B



C



D

# السؤال رقم 2

Which of the following is NOT a sign of chemical change?

أي مما يلي ليس من مؤشرات التغير الكيميائي؟



تغير في اللون  
color change

1



تجمد الماء  
Freezing of water

2



تغير في الطاقة  
Energy change

3



فقاعات غازية  
Bubbles

4



1



2



3

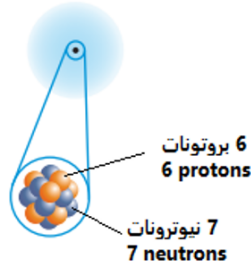


4

## السؤال رقم 3

What is the mass number of the element atom shown in the figure down?

ما العدد الكتلي لذرة العنصر الموضحة في الشكل أدناه؟



- a. ☐ 1
- b. ☐ 6
- c. ☐ 7
- d. ☒ 13

## السؤال رقم 4

Which of the following measurement is **false** according to the number of significant figures?

أي القياسات التالية **غير صحيحة** فيما يتعلق بعدد الأرقام المعنوية؟

- a. ☐

القياس measurement	عدد الأرقام المعنوية Number of significant figures
1.987 km	4
- b. ☐

القياس measurement	عدد الأرقام المعنوية Number of significant figures
0.024 cm	2
- c. ☐

القياس measurement	عدد الأرقام المعنوية Number of significant figures
0.003 mL	1
- d. ☒

القياس measurement	عدد الأرقام المعنوية Number of significant figures
1,002 km	2

## السؤال رقم 5

Which student data are more accurate measurement in the table shown down?

أي بيانات طالب في الجدول أدناه قياساته هي الأكثر دقة؟

Students Boiling point data			
	Student 1	Student 2	Student 3
Trial 1	99.9° C	98.9° C	99.9° C
Trial 2	99.8° C	98.9° C	98.9° C
Trial 3	99.7° C	98.9° C	97.9° C
Mean	99.8° C	98.9° C	98.9° C
Boiling point (accepted value)= 100° C			

بيانات الطلاب بشأن درجة الغليان			
المحاولة 1	الطالب 1	الطالب 2	الطالب 3
99.9° C	98.9° C	99.9° C	99.9° C
المحاولة 2	98.9° C	98.9° C	99.8° C
98.9° C	98.9° C	98.9° C	98.9° C
المحاولة 3	97.9° C	98.9° C	99.7° C
97.9° C	98.9° C	98.9° C	98.9° C
المتوسط	98.9° C	98.9° C	99.8° C
درجة الغليان (القيمة المقبولة) = 100° C			

- A. Student 1  
B. Student 2  
C. Student 3  
D. No student has accurate data

- A. الطالب 1  
B. الطالب 2  
C. الطالب 3  
D. لا يوجد أي طالب بياناته دقيقة

☒ A

☐ B

☐ C

☐ D

## السؤال رقم 6

Which physical property is **NOT** commonly used to separate mixtures?

أي الخواص الفيزيائية التالية **ليس** لها دور عادة في فصل مكونات خليط؟

- A. Volume and solubility  
B. Magnetism and density  
C. Mass and conductivity  
D. Density and solubility

- A. الحجم ، قابلية الذوبان  
B. المغناطيسية ، الكثافة  
C. الكتلة ، التوصيل  
D. الكثافة ، قابلية الذوبان

☐ A

☐ B

☒ C

☐ D

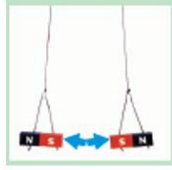
## السؤال رقم 7

Which of the following pictures represents contact forces?

أي الصور التالية تُمثل قوة تلامس؟



1



2



3



4

a.

1

b.

2

c.

3

d.

4

## السؤال رقم 8

Which particles in the table below are isotopes of the same element?

أي من الجسيمات في الجدول أدناه هي نظائر للعنصر نفسه؟

Particle	Number of protons	Number of neutrons	Number of electrons
1	1	1	1
2	2	2	2
3	3	2	2
4	1	2	1

الجسيم	عدد البروتونات	عدد النيوترونات	عدد الإلكترونات
1	1	1	1
2	2	2	2
3	3	2	2
4	1	2	1

A. 1 and 2

A. 1 و 2

B. 2 and 3

B. 2 و 3

C. 3 and 4

C. 3 و 4

D. 1 and 4

D. 1 و 4

a.

A

b.

B

c.

C

d.

D

## السؤال رقم 9

أي العبارات التالية **صحيحة** فيما يتعلق بالشكل الموضح أدناه؟

Which of the following is **true** according to the figure below?



A. Most of an atom's mass is concentrated in a small area called nucleus	A. معظم كتلة الذرة تتركز في مساحة صغيرة تدعى النواة
B. Nucleus contains of protons and electrons	B. يوجد في النواة البروتونات والإلكترونات
C. Nucleus charge is neutral	C. شحنة النواة متعادلة
D. Neutrons can found in the electron cloud	D. ممكن أن تتواجد النيوترونات في سحابة الإلكترونات

<input checked="" type="radio"/>	A	a.
<input type="radio"/>	B	b.
<input type="radio"/>	C	c.
<input type="radio"/>	D	d.

## السؤال رقم 10

أي مما يلي **ليس** من خصائص الفلزات؟

Which of the following is **NOT** a property of metals?

A. brittleness	A. الهشاشة
B. conductivity	B. التوصيل
C. ductility	C. قابلية السحب
D. luster	D. البريق

<input checked="" type="radio"/>	A	a.
<input type="radio"/>	B	b.
<input type="radio"/>	C	c.
<input type="radio"/>	D	d.

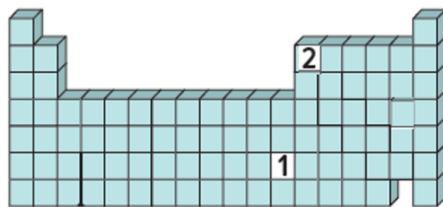
# السؤال رقم 11

Which branches of science studies all living organisms?	أي فروع العلم يدرس كل الكائنات الحية ؟
A. Earth Science	A. علوم الأرض
B. Life Science	B. علوم الحياة
C. Physical Science	C. العلوم الفيزيائية
D. Environment Science	D. العلوم البيئية

- ☐ A
- ☒ B
- ☐ C
- ☐ D

# السؤال رقم 12

Which of the following is correct about the classification of element 1 and 2 in the graphic below?	أي مما يلي صحيح بالنسبة لتصنيف العنصرين 1 و 2 في الشكل أدناه؟
---	---



A. 1 a metal and 2 a nonmetal	A. 1 فلز و 2 لا فلز
B. 1 a metalloid and 2 a nonmetal	B. 1 شبه فلز و 2 لا فلز
C. 1 a metal and 2 a metalloid	C. 1 فلز و 2 شبه فلز
D. 1 a nonmetal and 2 a metal	D. 1 لا فلز و 2 فلز

- ☐ A
- ☐ B
- ☒ C
- ☐ D

# السؤال رقم 13

Which of the following is a model of element exist as individual atoms?

أي مما يلي هو نموذج لعنصر موجود في صورة ذرات منفردة؟

☒


☐


☐


☐


# السؤال رقم 14

Which of the following lists of elements forms a group on the periodic table shown down?

أي من قوائم العناصر التالية تكون مجموعة في الجدول الدوري الموضح أدناه؟

الجدول الدوري للعناصر

PERIODIC TABLE OF THE ELEMENTS

1 H 1.008																	2 He 4.003
3 Li 6.941	4 Be 9.012											5 B 10.81	6 C 12.01	7 N 14.01	8 O 16.00	9 F 19.00	10 Ne 20.18
11 Na 22.99	12 Mg 24.31											13 Al 26.98	14 Si 28.09	15 P 30.97	16 S 32.07	17 Cl 35.45	18 Ar 39.95
19 K 39.10	20 Ca 40.08	21 Sc 44.96	22 Ti 47.88	23 V 50.94	24 Cr 52.00	25 Mn 54.94	26 Fe 55.85	27 Co 58.93	28 Ni 58.69	29 Cu 63.55	30 Zn 65.39	31 Ga 69.72	32 Ge 72.61	33 As 74.92	34 Se 78.97	35 Br 79.90	36 Kr 83.80
37 Rb 85.47	38 Sr 87.62	39 Y 88.91	40 Zr 91.22	41 Nb 92.91	42 Mo 95.95	43 Tc (98)	44 Ru 101.1	45 Rh 102.9	46 Pd 106.4	47 Ag 107.9	48 Cd 112.4	49 In 114.8	50 Sn 118.7	51 Sb 121.8	52 Te 127.6	53 I 126.9	54 Xe 131.3
55 Cs 132.9	56 Ba 137.3	57 La 138.9	58 Ce 140.1	59 Pr 140.9	60 Nd 144.2	61 Pm (145)	62 Sm 150.4	63 Eu 152.0	64 Gd 157.3	65 Tb 158.9	66 Dy 162.5	67 Ho 164.9	68 Er 167.3	69 Tm 168.9	70 Yb 173.0	71 Lu 175.0	
87 Fr (223)	88 Ra (226)	89 Ac (227)	90 Th (232.0)	91 Pa (231.0)	92 U 238.0	93 Np (237)	94 Pu (244)	95 Am (243)	96 Cm (247)	97 Bk (247)	98 Cf (251)	99 Es (252)	100 Fm (257)	101 Md (258)	102 No (259)	103 Lr (262)	

☒
, Cl, Br, I, At, Ts

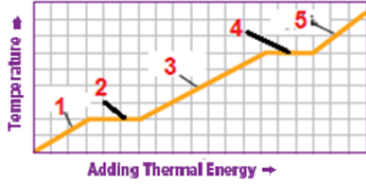
☐
, Si, As, Te, At, Og

☐
, P, Se, I, Rn

☐
a, Mg, Al, Si, P, S, Cl, Ar

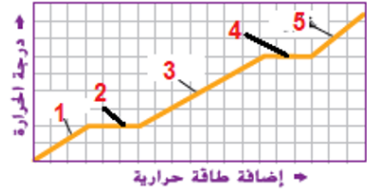
# السؤال رقم 15

the graph below of temperature over time as a substance changes from solid to liquid to gas  
Which numbers in the graph shows the temperature of a substance does not change during a change of state?



- A. 1 and 3
- B. 3 and 5
- C. 2 and 4
- D. 1 and 5

الرسم البياني أدناه لبيانات درجة الحرارة مع مرور الزمن عند تغير مادة ما من الحالة الصلبة إلى السائلة ثم إلى الغازية  
أي الأرقام على الرسم البياني تبين عدم تغير حالة المادة مع تغير درجة الحرارة؟



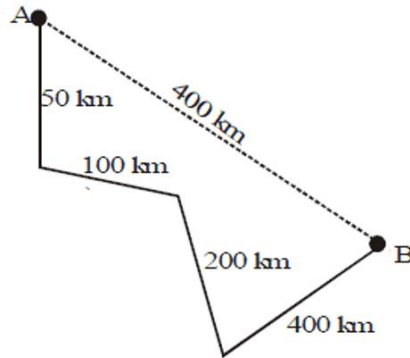
- A. 1 و 3
- B. 3 و 5
- C. 2 و 4
- D. 1 و 5

- ☐ A
- ☐ B
- ☒ C
- ☐ D

# السؤال رقم 16

Using the diagram shown below

What is the Displacement between the point A and point B?



- A. 100 km
- B. 200 km
- C. 750 km
- D. 400 km

مستخدماً الرسم أدناه  
ما الإزاحة بين النقطة A و النقطة B؟

- ☐ B
- ☐ A
- ☐ C
- ☒ D



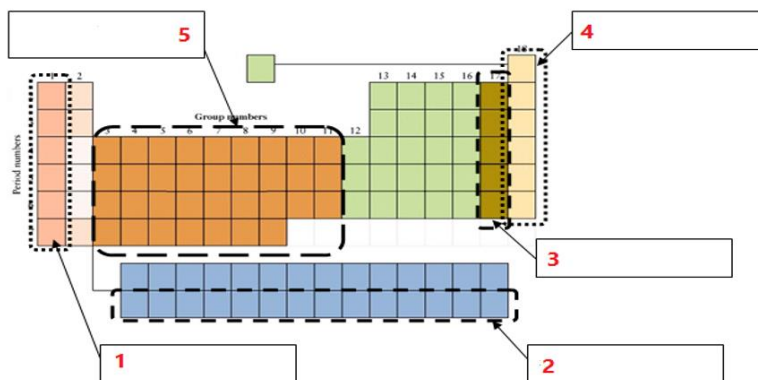
# السؤال رقم 17

Which of the following is unbalanced equation?	أي مما يلي معادلة كيميائية غير متوازنة؟
A. $2\text{KClO}_3 \rightarrow 2\text{KCl} + 3\text{O}_2$	
B. $\text{CH}_4 + 2\text{O}_2 \rightarrow \text{CO}_2 + 2\text{H}_2\text{O}$	
C. $\text{Fe}_2\text{O}_3 + \text{CO} \rightarrow 2\text{Fe} + 2\text{CO}_2$	
D. $\text{H}_2\text{CO}_3 \rightarrow \text{H}_2\text{O} + \text{CO}_2$	

- ☐ A
- ☐ B
- ☒ C
- ☐ D

# السؤال رقم 18

Using the periodic table shown below	مستخدمًا الجدول الدوري أدناه
What is the number referring to the group whose elements that can react with a metal and form a salt?	ما الرقم الذي يُشير إلى المجموعة التي تتفاعل عناصرها مع الفلز لينتج الملح؟



- ☐ 1
- ☒ 3
- ☐ 4
- ☐ 5

# السؤال رقم 19

Using the figure shown below

What is the net force on the object?

مستخدمًا الشكل أدناه

ما مقدار القوة المحصلة المؤثرة في الجسم؟



A. 7 N to the right	A. 7 N إلى اليمين
B. 4 N to the right	B. 4 N إلى اليمين
C. 1 N to the left	C. 1 N إلى اليسار
D. 2 N to the left	D. 2 N إلى اليسار

- ☐ A
- ☒ B
- ☐ C
- ☐ D

# السؤال رقم 20

Which of the following is useful in electronic devices such as computers, televisions, and solar cells?	أي مما يلي يستفاد منه في الأجهزة الإلكترونية كالحاسوب والتلفاز والخلايا الشمسية؟
A. Gold	A. الذهب
B. Carbon	B. الكربون
C. Silicon	C. السيليكون
D. Silver	D. الفضة

- ☐ A
- ☐ B
- ☒ C
- ☐ D