



مراجعة عامة للفصل الدراسي الأول - للعام الدراسي 2021-2022

مادة الدراسات الاجتماعية والتربية الأخلاقية – الصف الرابع

*مهارة قراءة الخريطة:

أجب عن الأسئلة التالية:

✓ تمثل هذه الخريطة خريطة دولة

✓ العاصمة هي

✓ المسطحات المائية التي تطل عليها دولتي

✓ من الدول المجاورة لدولتي:

✓ الإمارة التي تقع في جهة الشرق:

✓ اكتب دلالات الرموز في مفتاح الخريطة:



.....

.....

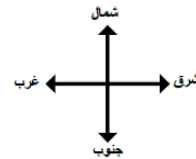


.....

.....

.....

0 50 100 km



.....

.....

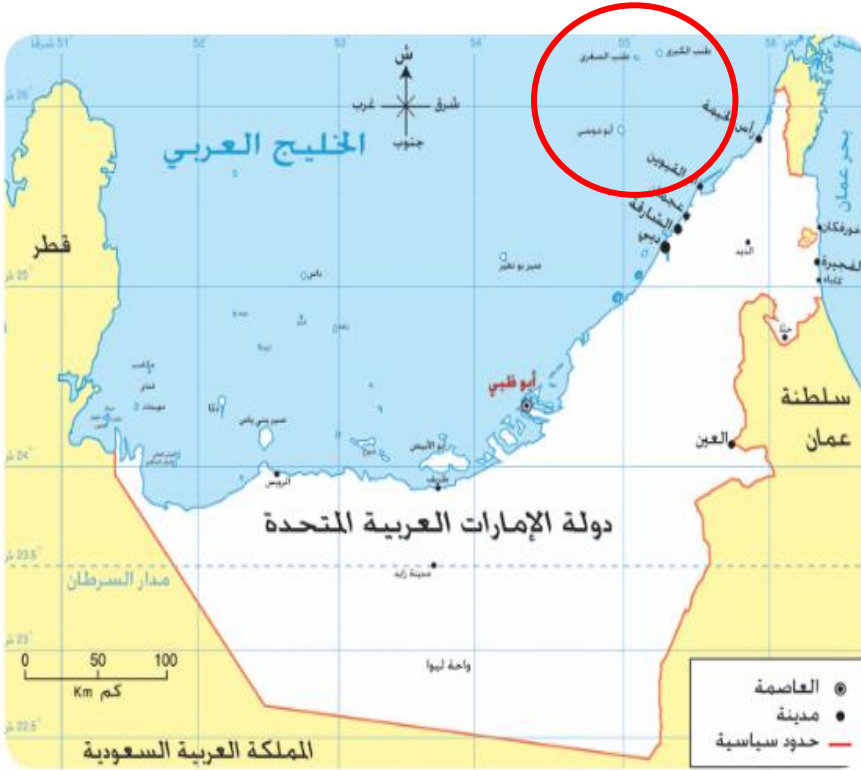
معلمة المادة: ديه الكتبي



مراجعة عامة للفصل الدراسي الأول - للعام الدراسي 2021-2022

مادة الدراسات الاجتماعية والتربية الأخلاقية – الصف الرابع

*مهارة قراءة الخريطة:



خريطة الجزر الإماراتية المحتلة

أجب عن الأسئلة التالية:

✓ تقع الجزر الإماراتية في مياه الخليج

✓ ما اسم الجزيرة التي استشهد فيها شهيد الوطن
(سالم سهيل) ؟

.....

✓ ماهي الدولة التي احتلت الجزر الإماراتية؟

.....

✓ يعتبر 30 من نوفمبر هو يوم

عدد الجزر الإماراتية المحتلة؟

1.

2.

3.



معلمة المادة: دبيه الكتبي

مراجعة عامة للفصل الدراسي الأول - للعام الدراسي 2021-2022

مادة الدراسات الاجتماعية والتربية الأخلاقية – الصف الرابع

مهارة قراءة الخريطة: خريطة الخصائص الطبيعية والبشرية لدولة الإمارات العربية المتحدة



أجب عن الأسئلة التالية:

✓ تمثل هذه خريطة (طبيعية - بشرية)

✓ من أنواع التضاريس في الخريطة:

.....

✓ من أنواع الخرائط الطبيعية

✓ أعلى قمة على سطح الأرض يكون لونها على خريطة

التضاريس باللون

✓ علام يدل اللون الأزرق الغامق في الخريطة الطبيعية؟

مياه

✓ ماهي دلالات الألوان في مفتاح الخريطة؟

.....

✓ أكثر أشكال التضاريس انتشاراً في دولة الإمارات

انظر إلى خريطة توزيع السكان في دولة الإمارات العربية المتحدة:

✓ تمثل هذه خريطة (طبيعية - بشرية)

✓ يتركز سكان دولة الإمارات في السهل الساحلي

✓ يقل عدد السكان في واحة



معلمة المادة: ديبه الكتبي

مراجعة عامة للفصل الدراسي الأول - للعام الدراسي 2021-2022

مادة الدراسات الاجتماعية والتربية الأخلاقية – الصف الرابع

مهارة قراءة الخريطة: خريطة الخصائص الطبيعية والبشرية لدولة الإمارات العربية المتحدة

أجب عن الأسئلة

1. اختر الإجابة الصحيحة لكل سؤال فيما يأتي:
 01. لماذا يعتمد علم الجغرافيا على الخرائط كثيراً؟
 - أ. لأن قراءة الخرائط مهارة أساسية من مهارات علم الجغرافيا.
 - ب. لأن الخرائط تقدم معلومات كثيرة عن الأرض بطريقة مختصرة.
 - ت. لأن الخرائط تعد شكلاً من أشكال النصوص المعلوماتية.
 02. أي الخرائط الآتية خريطة طبيعية؟
 - أ. خريطة حقول النفط والغاز في دولة الإمارات العربية المتحدة.
 - ب. خريطة المواقع الأثرية في المملكة العربية السعودية.
 - ت. خريطة المناخ في قارة آسيا.
 03. أي الخرائط الآتية خريطة بشرية؟
 - أ. خريطة الطرق الداخلية في مدينة دبي.
 - ب. خريطة الرياح الموسمية في الوطن العربي.
 - ت. خريطة الجبال في قارة أمريكا الجنوبية.
 04. إذا عرفت أن قمة جبل همليا هي أعلى نقطة على سطح الأرض، فماذا تتوقع أن يكون لونها على خريطة التضاريس؟
 - أ. أصفر.
 - ب. بني فاتح.
 - ت. بني غامق.
 05. علام يدل اللون الأزرق الغامق في الخريطة الطبيعية؟
 - أ. مياه ضحلة.
 - ب. مياه عميقة.
 - ت. مياه عذبة.
2. ضع علامة ✓ أمام العبارة الصحيحة، وعلامة ✗ أمام العبارة غير الصحيحة:
 - أ. لا يُستَخدم أن تتطابق القياسات على الخريطة مع القياسات في الواقع.
 - ب. عدم وجود مفتاح للخريطة يجعل قراءتها أصعب.
 - ت. المنطقة التي يغلب عليها اللون الأخضر في خريطة التضاريس تكثر فيها الجبال.
 - ث. تُستخدم الألوان في الخرائط الطبيعية فقط.

معلمة المادة: ديبه الكتبي

مراجعة عامة للفصل الدراسي الأول - للعام الدراسي 2021-2022

مادة الدراسات الاجتماعية والتربية الأخلاقية – الصف الرابع

مهارة قراءة الخريطة: خريطة الخصائص الطبيعية والبشرية لدولة الإمارات العربية المتحدة

1. اصنع خريطة الخاصة لدولة الإمارات العربية المتحدة.

استخدم الخريطة الصماء الآتية لتطبق عليها ما تعلمته عن الخرائط:

- ارسم دوائر سوداء لأهم المدن في الدولة في مواقعها الصحيحة.
- ارسم دائرة سوداء مُحاطة بدائرة مفرغة للعاصمة أبوظبي.
- لون السهول الساحلية باللون الأخضر للدلالة على أنها أراضٍ مُنخفضة.
- لون الأراضي الجبلية باللون البني. (درجة فاتحة إلى مُتوسطة)
- لون الأراضي الصحراوية باللون الأصفر.
- وضع دلائل الألوان في مفتاح للخريطة.
- (يُمكنك الاستعانة بالخرائط التي في الدرس للتأكد من دقة عملك)



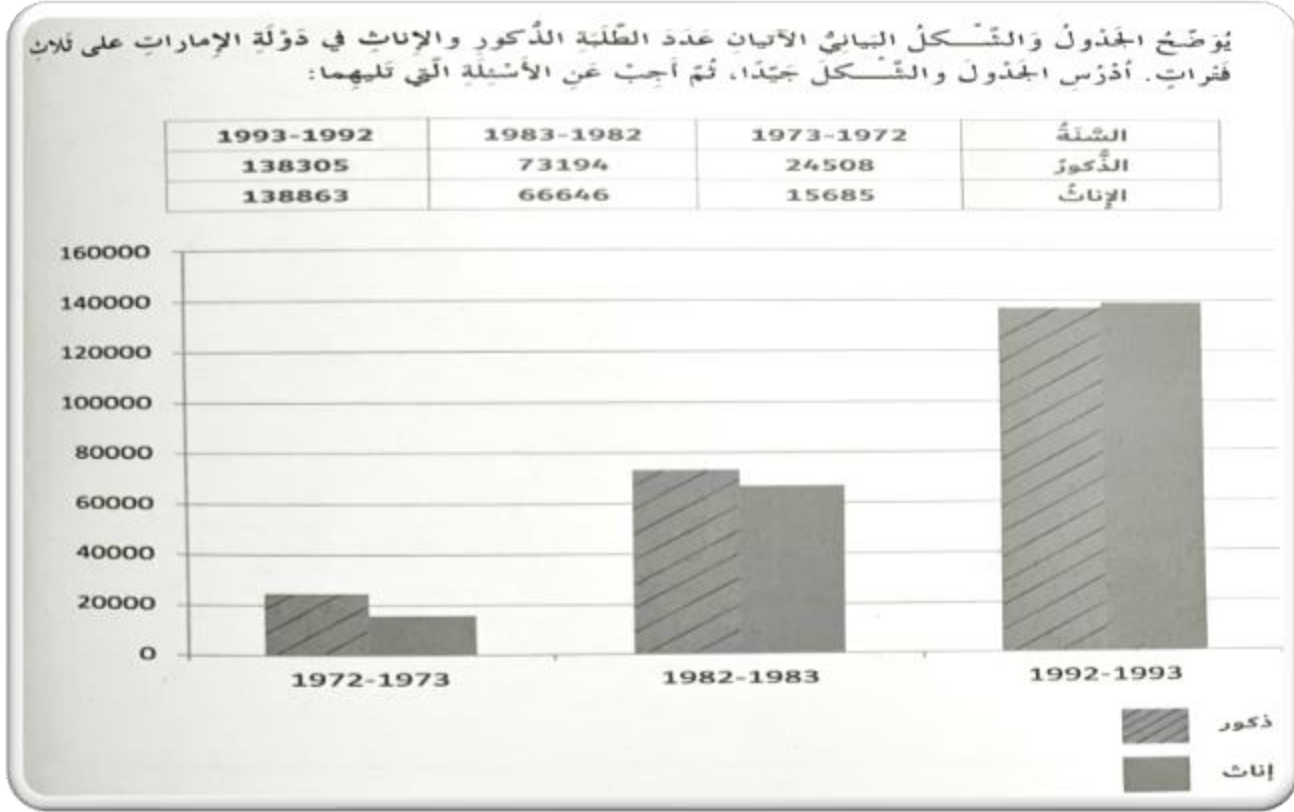
معلمة المادة: ديبه الكتبي



مراجعة عامة للفصل الدراسي الأول - للعام الدراسي 2021-2022

مادة الدراسات الاجتماعية والتربية الأخلاقية – الصف الرابع

مهارة قراءة الجدول والشكل البياني:



01. في أي سنة كان عدد الإناث أقل من 20000 طالبة؟

02. في أي سنة بلغ عدد الطلاب الذكور 73194 طالباً؟

03. في أي سنة زاد عدد الإناث على عدد الذكور؟

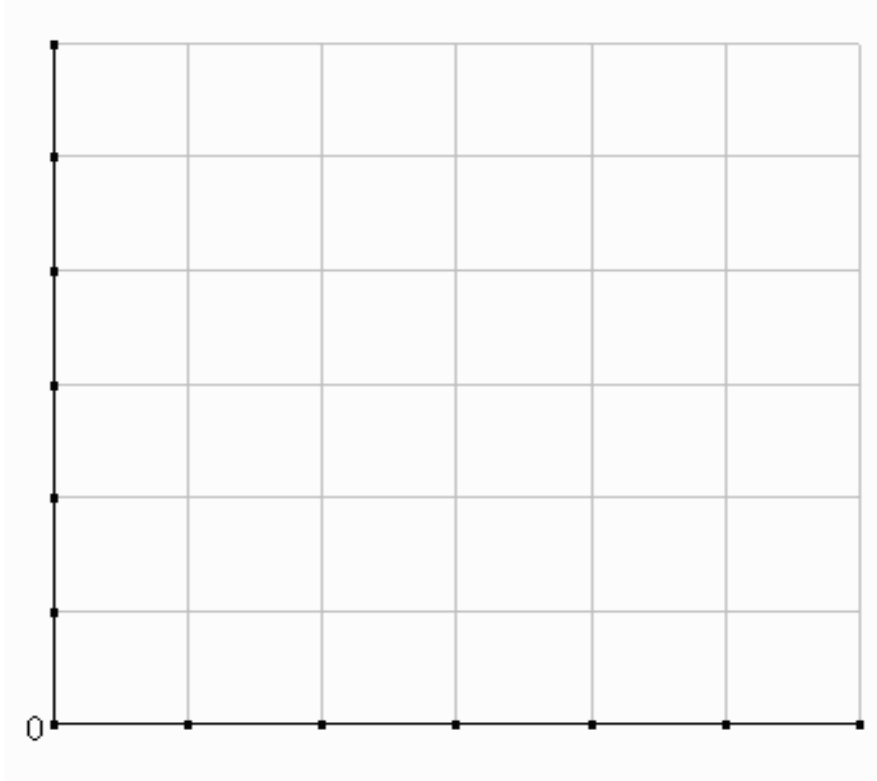


مراجعة عامة للفصل الدراسي الأول - للعام الدراسي 2021-2022

مادة الدراسات الاجتماعية والتربية الأخلاقية – الصف الرابع

مهارة قراءة الجدول والشكل البياني:

اقرأ الجدول التالي ثم مثل بيانياً بطريقة الأعمدة المحميات البرية الطبيعية في دولة الإمارات العربية المتحدة :



الإمارة	عدد المحميات
أبوظبي	23
دبي	1
الشارقة	1
رأس الخيمة	3
أم القيوين	4

✓ توجد أكثر عدد من المحميات الطبيعية في إمارة

✓ عدد المحميات الموجودة في إمارة رأس الخيمة

✓ انكر أنواع الحيوانات المهددة بالانقراض في دولة الامارات و

✓ من أهم المحميات في دولة الامارات و

معلمة المادة: ديبه الكتبي